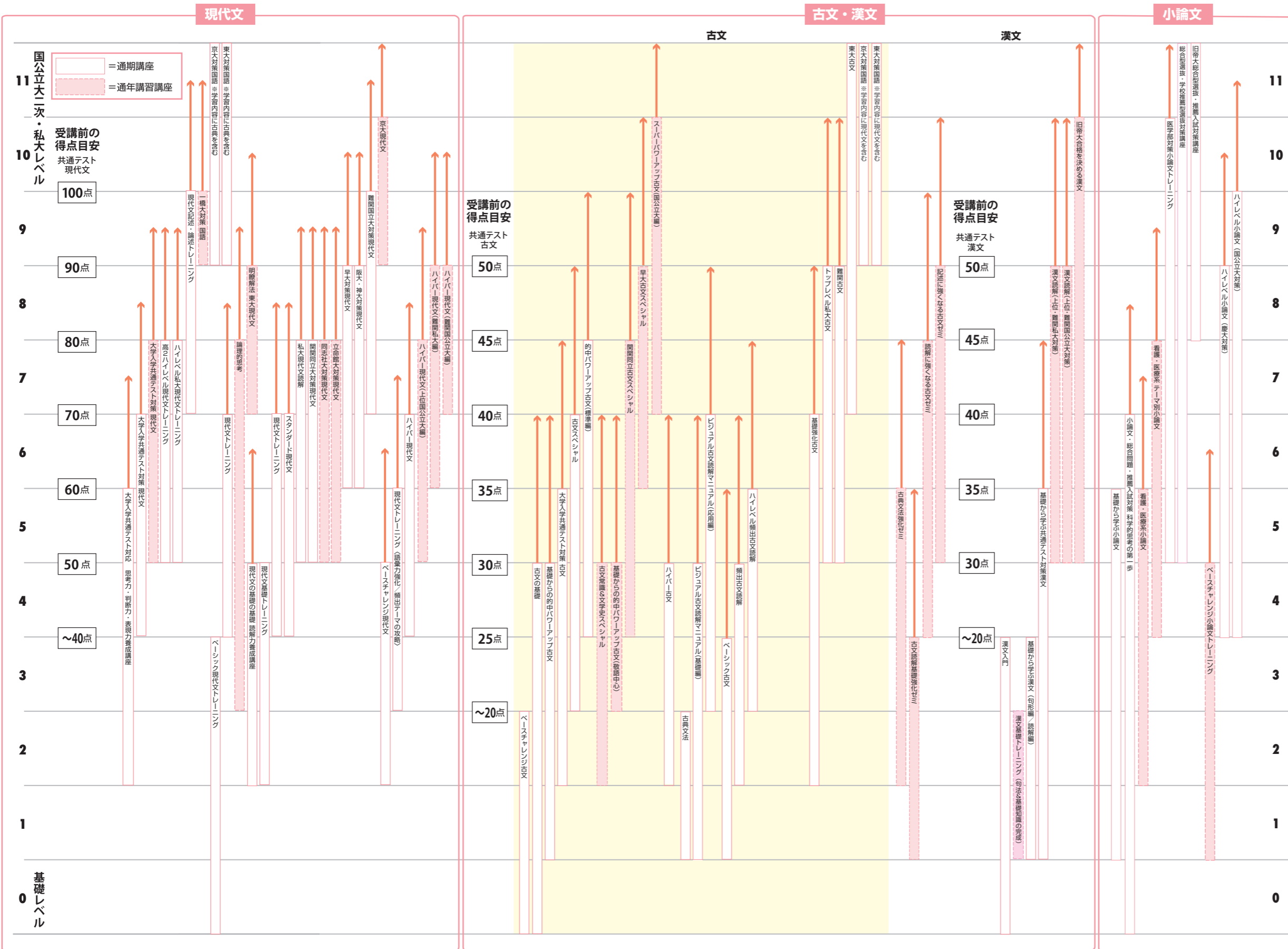


講座レベル	レベル	国公立大	私立大	レベル	国公立大	私立大	レベル	国公立大	私立大	レベル	私立大	レベル	私立大
11	11	東京大(理三)、京都大(医)		7	筑波大、東京外国語大、お茶の水女子大	早稲田大(人間科学・社会科学など)、慶應義塾大(SFCなど)、上智大	5	小樽商科大、弘前大、群馬大、埼玉大、東京学芸大、信州大、静岡大、三重大、滋賀大、和歌山大、香川大、山口大、鹿児島大 など	明治大、青山学院大、立教大、法政大、中央大、立命館大、関西大、学習院大、津田塾大、南山大、私立大薬学部 など	3	高校基礎	2	高校基礎
10	10	東京大、京都大、国公立大医学部	慶應義塾大(医)	6	千葉大、東京薬科大、横浜国立大、電気通信大、東京農工大、新潟大、金沢大、広島大、岡山大、熊本大、長崎大、名古屋工業大、名古屋市立大、京都工業大、奈良女子大、大阪公立大、神戸市外国語大 など	東京理科大学、中央大(法)、関西学院大、同志社大	4	その他国公立大	日本大、東洋大、駒澤大、専修大、京都府立大、近畿大、甲南大、藤谷大、成蹊大、成城大、明治学院大、慶応義塾大、東京電機大、芝浦工業大、神戸川大、愛知大、名城大、福岡大、西明学院大、東京女子大、日本女子大、学習院女子大、同志社女子大、京都女子大 など	1	高校基礎	0	高校入門
9	9	一橋大、東京工業大											
8	8	北海道大、東北大、名古屋大、大阪大、神戸大、九州大	早稲田大(政経・法・文・国際教養・各理工など)、慶應義塾大(経済・法・理工など)、私立大薬学部										

2023 通期講座・通年講習講座(一部抜粋) 講座体系

※各通期講座に対応する必須講習講座は割愛しています。詳しくは、各通期講座の「必須講習講座」欄を参照してください。2022年11月時点の情報です。教育効果向上のため、担当講師・講座内容を変更する場合があります。最新の講座内容は校舎までお問い合わせください。



国語 小論文

現代文
「読む力」「語彙・知識」「解く力」
3つのアプローチで揺るぎない読解力を
 東進では、入試現代文を「読む力」「語彙・知識」「解く力」の3点から科学的に分析、「誰にでも」「必ず」身につけることのできるメソッドを提供します。

古文・漢文
古典の読解は文法理解から
 東進では、古文単語や古典文法、古典常識などの学習をゼロからスタートできるカリキュラムを構築。また、国公立大や早稲田・上智をはじめとする難関私大を目指し、基本的な文法事項や重要単語を一通りマスターしている人のために、早くから実戦演習を行う講座を設定しています。

小論文
「カタチ」からはじめて本格的な小論文が書ける実力を
 近年は、総合型選抜のみならず、一般選抜でも小論文を課す大学・学部が増加。東進の小論文講座では、小論文の土台となる基本的な書き方や要約方法、知識・情報収集法などをマスターできます。実際に添削課題を積み重ねることで授業で学んだテクニックの定着・確認ができ、「読解力」「幅広い教養」を身につけます。