

第2回 10月 九大本番レベル模試 基礎データ

※統一実施日の高3生・高卒生で集計しています。個人成績表の値とは異なります。

①合格ライン一覧

				A (80%以上)		B (65%以上)		C (50%以上)		D (35%以上)		E (20%以上)	
				偏差値	席次	偏差値	席次	偏差値	席次	偏差値	席次	偏差値	席次
文系	文	人文	前	59.0	3	55.5	6	52.0	12	49.5	18	46.5	25
	教育		前	59.0	2	55.5	3	52.0	4	49.5	5	46.5	7
	法		前	60.0	6	57.0	11	53.5	21	50.0	29	47.0	38
	経済	経済・経営	前	59.0	9	55.5	14	52.0	25	49.5	33	46.5	43
理系	経済	経済工	前	56.0	5	53.5	9	50.5	9	48.0	10	45.0	14
	理	物理	前	56.5	3	53.5	6	50.5	10	48.0	11	45.0	15
		化学	前	56.0	2	53.0	2	50.0	2	47.5	4	44.5	7
		地球惑星科学	前	55.5	2	52.5	2	49.5	3	47.0	6	44.0	9
		数学	前	56.5	3	53.5	4	50.5	7	48.0	8	45.0	10
		生物	前	55.5	4	52.5	5	49.5	6	47.0	6	44.0	10
	医	医	前	71.0	9	68.0	21	64.5	42	61.5	54	58.5	68
		保健／看護学	前	54.5	2	51.5	7	48.5	12	46.0	19	43.0	27
		保健／放射線	前	55.5	2	52.5	2	49.5	4	47.0	7	44.0	10
		保健／検査技	前	55.5	1	52.5	2	49.5	3	47.0	6	44.0	8
		生命科学	前	56.0	3	53.0	3	50.0	4	47.5	4	44.5	4
	歯	歯	前	57.0	6	54.0	8	51.0	12	48.5	14	45.5	15
	薬	創薬科学	前	58.0	1	55.5	2	52.5	7	50.0	7	47.0	12
		臨床薬	前	60.0	4	57.5	7	54.5	14	52.0	17	49.0	20
	工	建築	前	57.0	4	54.0	7	51.0	11	48.5	20	45.5	23
		電気情報工	前	57.0	8	54.0	19	51.0	23	48.5	34	45.5	46
		物質科学工	前	56.5	5	53.5	7	50.5	12	48.0	17	45.0	23
		地球環境工	前	56.0	6	53.0	7	50.0	8	47.5	8	44.5	12
		エネルギー科	前	56.0	2	53.0	4	50.0	4	47.5	7	44.5	11
		機械航空工	前	58.0	7	55.5	13	52.5	29	50.0	42	47.5	53
	農	生物資源環境	前	55.5	8	52.5	13	49.5	20	47.0	30	44.0	39
	芸術工	環境設計	前	56.0	2	53.0	2	50.0	4	47.5	8	44.5	12
		工業設計	前	56.0	1	53.0	3	50.0	5	47.5	5	44.5	8
		画像設計	前	56.0	1	53.0	1	50.0	2	47.5	3	44.5	5
		音響設計	前	57.5	1	55.0	4	52.0	6	49.5	8	46.5	13
		芸術情報設計	前	56.0	3	53.0	4	50.0	4	47.5	5	44.5	9
文理	共創	前	59.0	2	55.5	4	52.0	7	49.5	13	46.5	17	

②科目別の基本情報

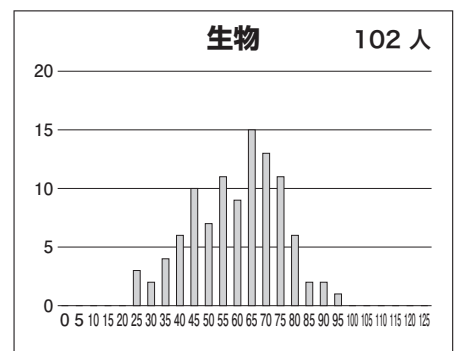
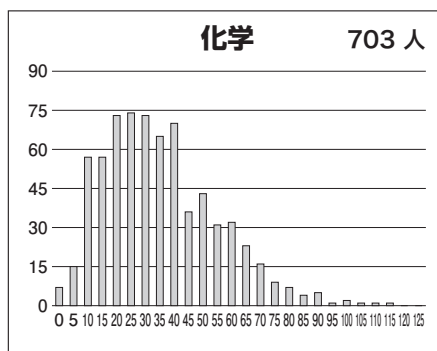
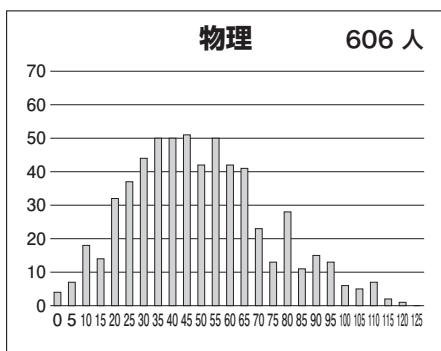
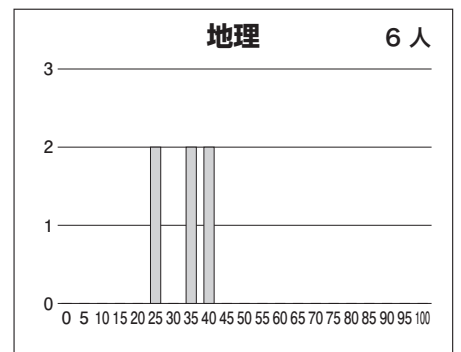
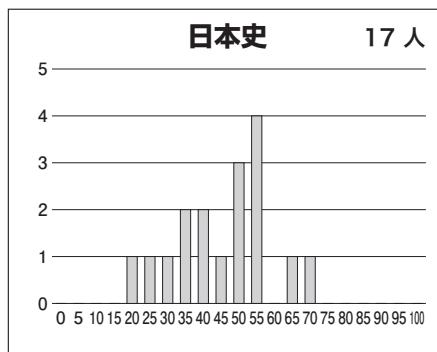
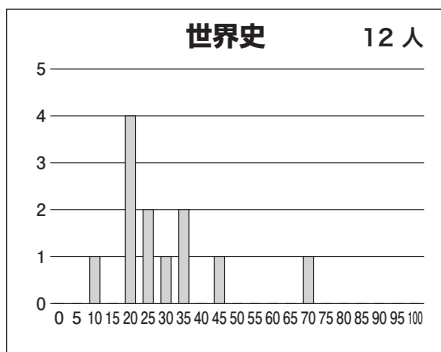
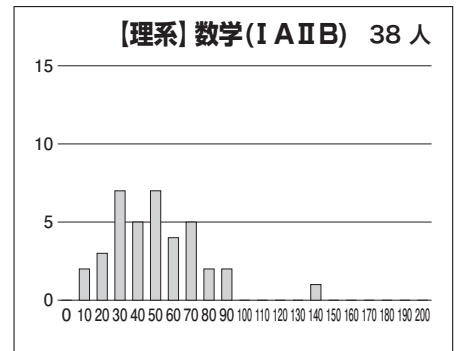
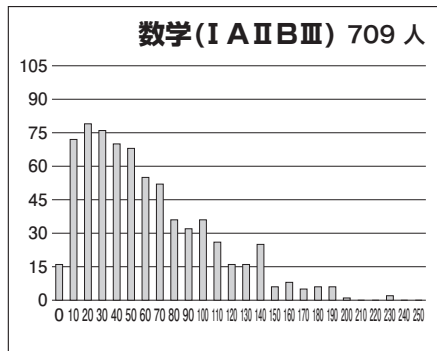
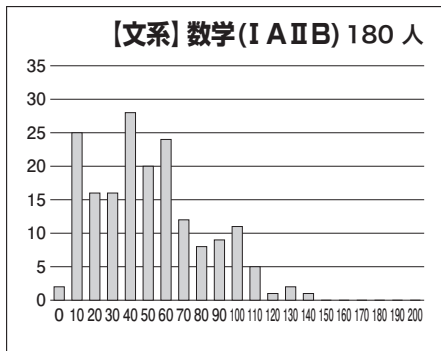
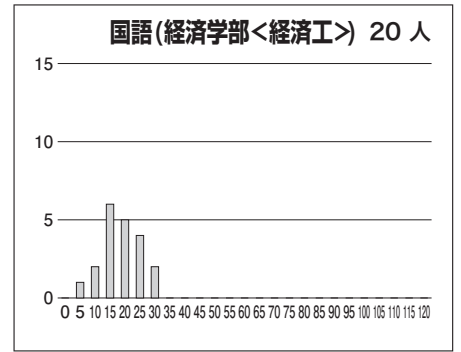
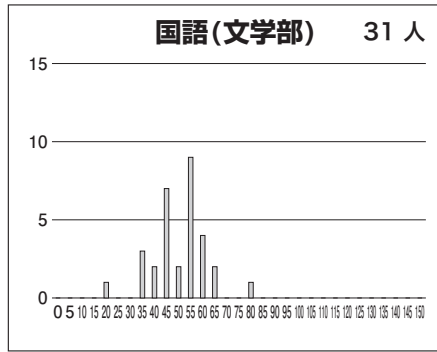
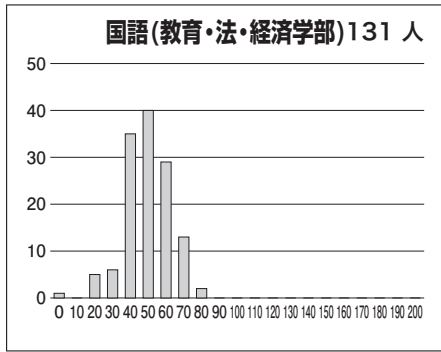
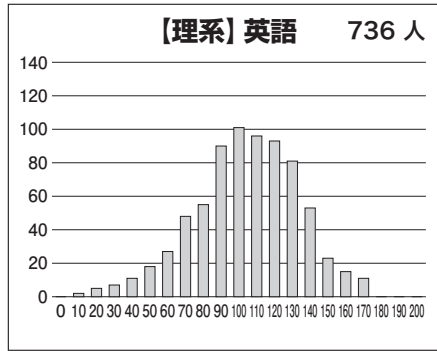
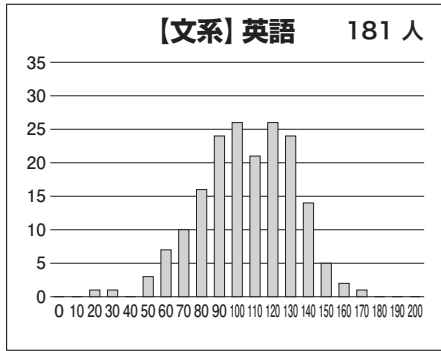
【文系】

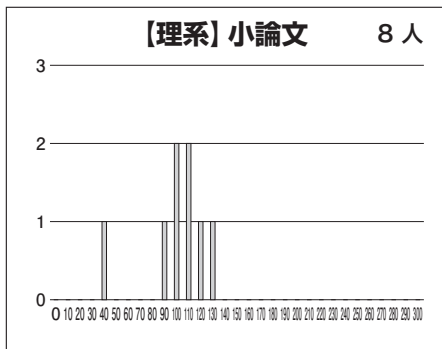
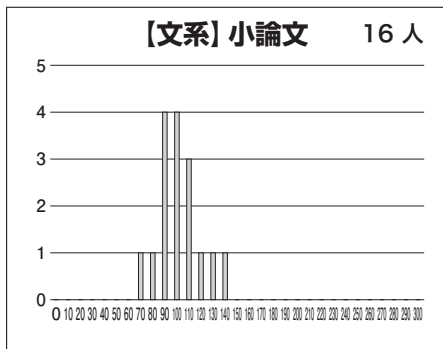
科目名	満点	人数	最低点	最高点	平均点	標準偏差
英語	200	181	19	164	101.27	25.76
国語(教育・法・経済学部)	200	131	0	75	45.32	12.81
国語(文学部)	150	31	20	77	48.48	10.69
数学(I A II B)	200	180	0	134	46.02	29.95
世界史 B	100	12	8	68	27.92	15.16
日本史 B	100	17	19	68	43.82	13.33
地理 B	100	6	23	40	31.50	6.37
小論文	300	16	61	140	96.25	18.05
英国(文系)	400	130	35	232	146.76	34.67
英数国(文系)	600	129	69	337	193.40	53.76

【理系】

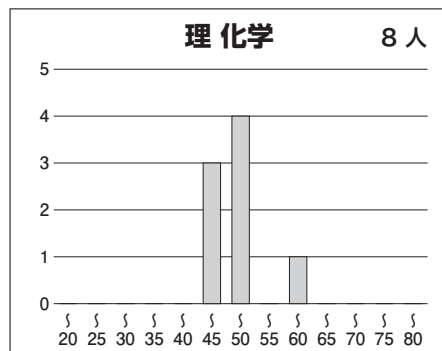
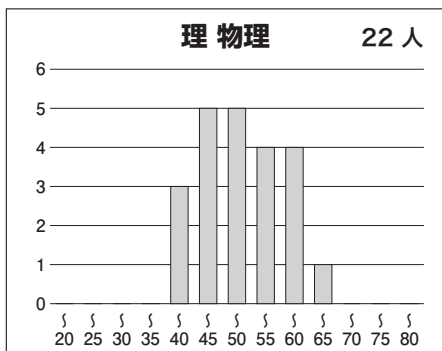
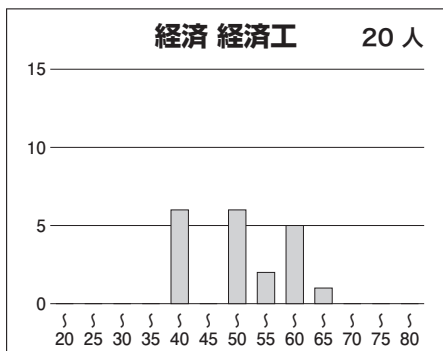
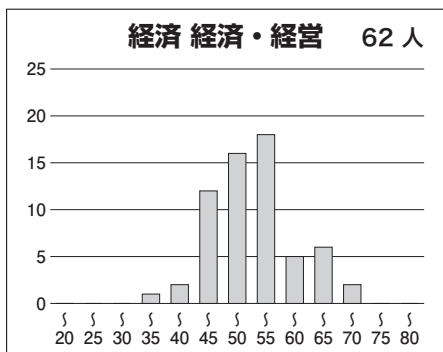
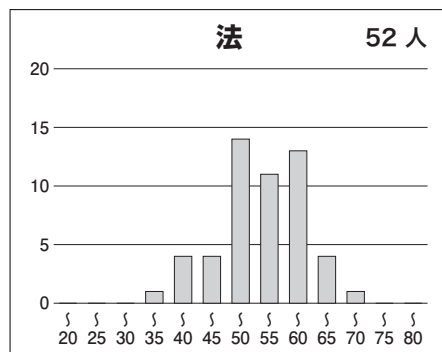
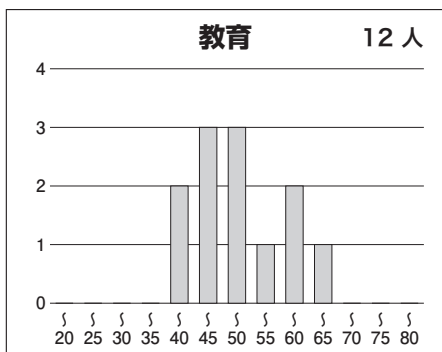
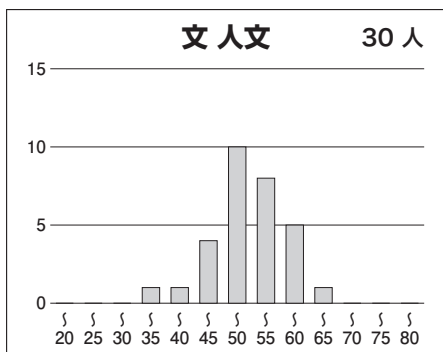
科目名	満点	人数	最低点	最高点	平均点	標準偏差
英語	200	736	6	170	99.60	29.45
国語(経済学部<経済工>)	120	20	4	28	16.70	6.66
数学(I A II B III)	250	709	0	226	56.68	43.93
数学(I A II B)	200	38	5	134	45.84	25.58
物理	125	606	0	118	47.51	23.84
化学	125	703	0	112	33.24	19.75
生物	125	102	22	94	57.96	15.26
小論文	300	8	39	125	95.50	24.34
英数(理系)	450	697	9	391	156.69	65.32
英数(理系)理1	575	667	19	496	209.77	82.91
英数(理系)理2	700	664	28	580	241.14	98.20

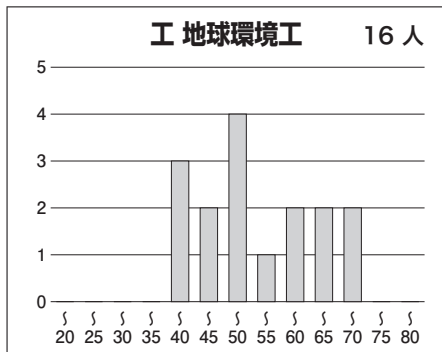
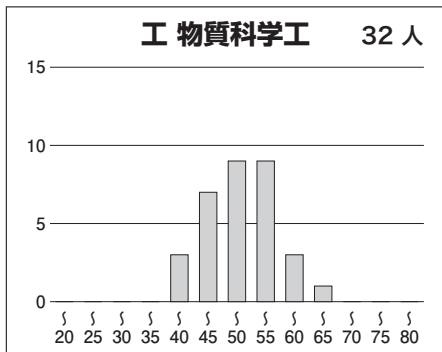
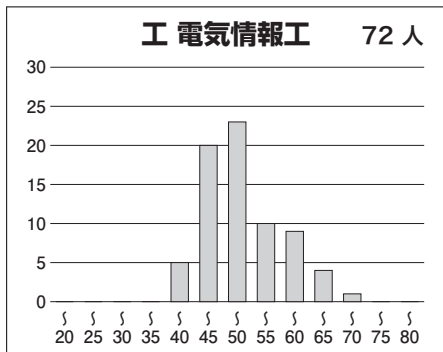
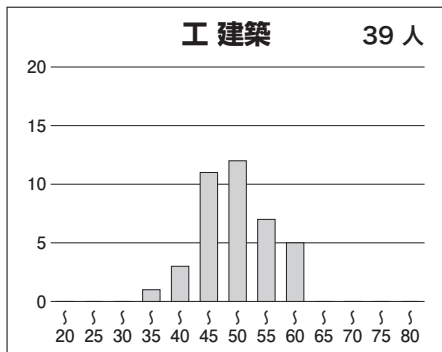
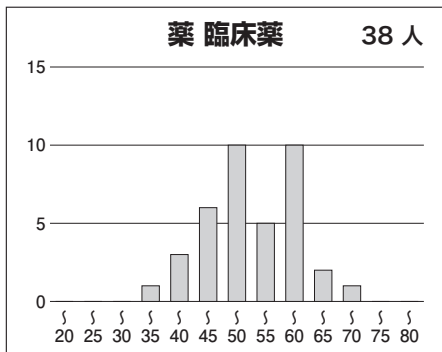
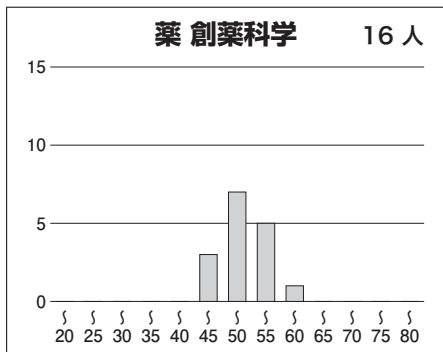
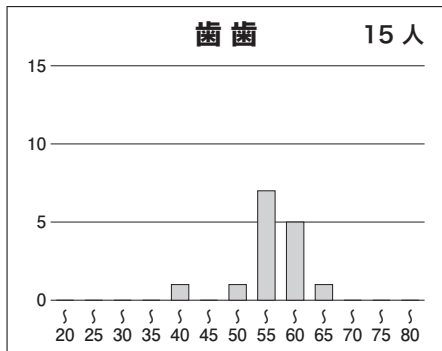
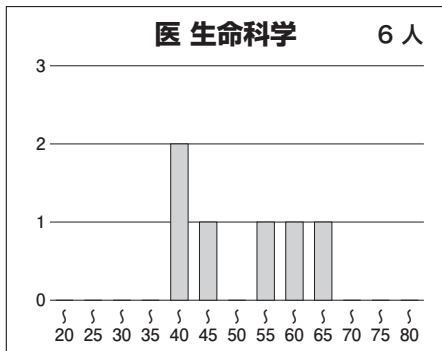
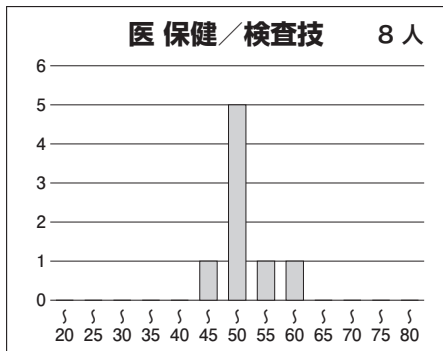
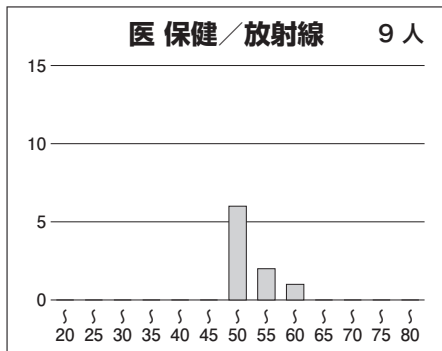
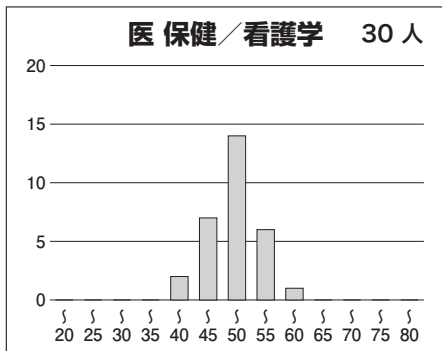
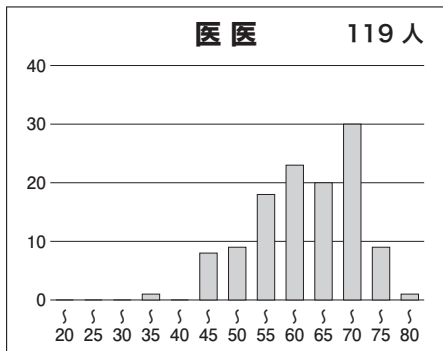
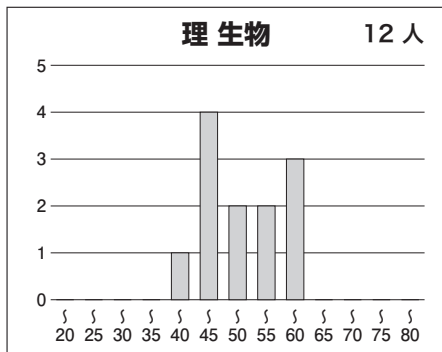
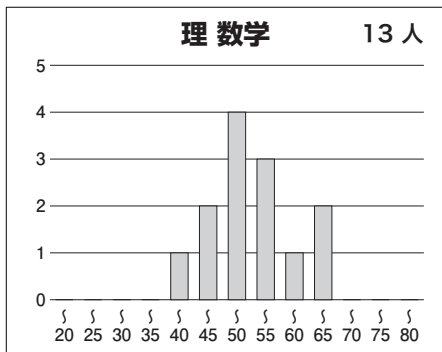
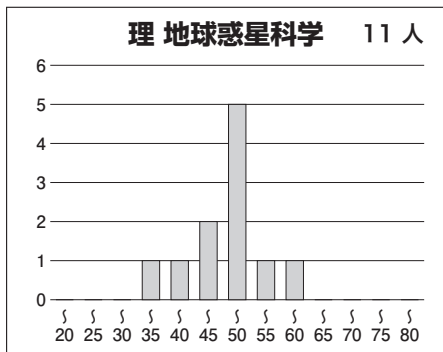
③科目別得点分布

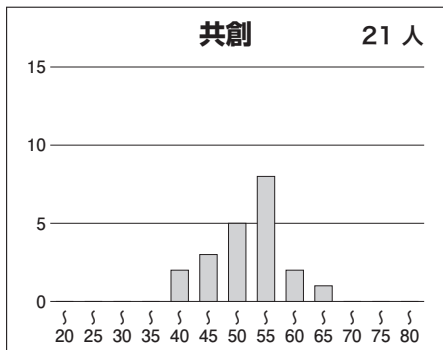
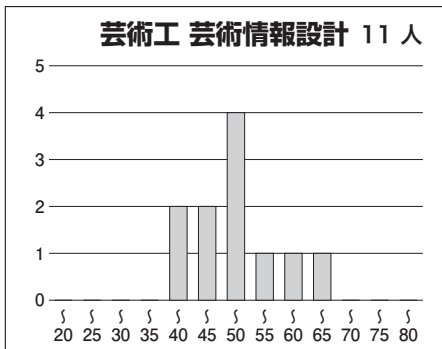
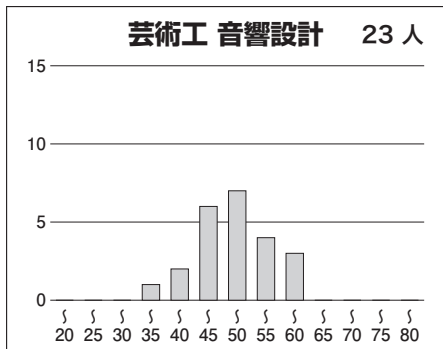
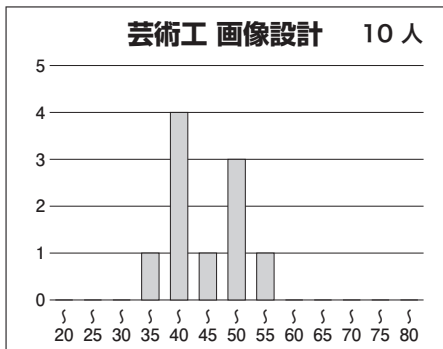
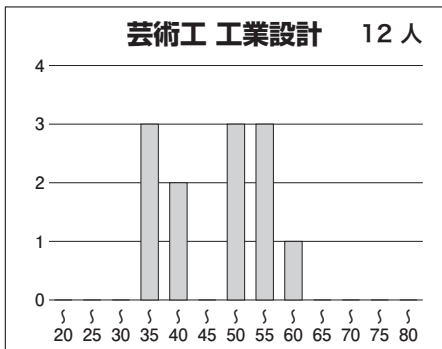
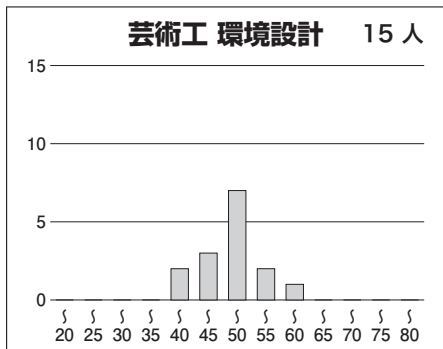
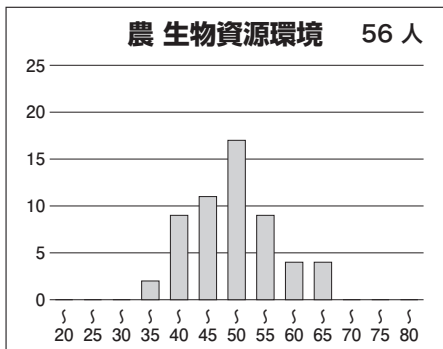
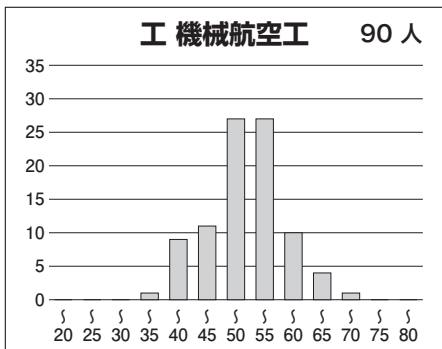
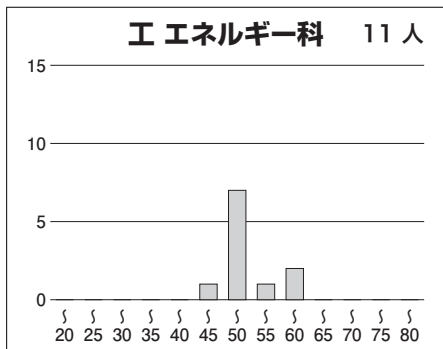




④ 学科別偏差値分布







⑤参加高校(5名以上)

千葉東, 茨木, 長田, 岡山朝日, 広島大学附属, 安古市, 広島市立舟入, 修道, 広島学院, 徳山, 山口, 宇部, 下関西, 慶進, 愛光, 京都, 小倉, 東筑, 香椎, 福岡, 筑紫丘, 城南, 修猷館, 明善, 春日, 筑前, 香住丘, 東筑紫学園, 福岡大学附属大濠, 西南学院, 筑紫女学園, 筑陽学園, 東福岡, 福岡工業大学附属城東, 大牟田, 祐誠, 久留米大学附設, 九州産業大学附属九州, 佐賀西, 致遠館, 熊本, 玉名, 熊本学園大学付属, 大分上野丘, 宮崎大宮, 鶴丸, 甲南, 樟南, ラ・サール など全国の高校の受験生が受験しています。