

第1回 6月 神戸大本番レベル模試 基礎データ

※統一実施日の高3生・高卒生で集計しています。個人成績表の値とは異なります。

①合格ライン一覧

				A (80%以上)		B (65%以上)		C (50%以上)		D (35%以上)		E (20%以上)		
				偏差値	席次	偏差値	席次	偏差値	席次	偏差値	席次	偏差値	席次	
文系	文	人文	前	61.0	5	57.5	8	54.5	13	51.5	23	48.5	33	
	法	法律	前	62.5	5	59.0	15	55.5	35	52.5	46	49.5	68	
	経済	経済(英数)	前	63.5	3	60.0	5	56.5	9	53.5	11	50.5	13	
		経済(総合)	前	62.5	8	59.0	22	55.5	40	52.5	71	49.5	99	
		経済(数学)	前	64.5	5	61.0	6	57.5	7	54.5	9	51.5	10	
	経営	経営	前	63.0	7	59.5	23	56.0	55	53.0	85	50.0	128	
	国際人間	グローバル	前	61.5	4	58.0	7	54.5	16	51.5	22	48.5	30	
		環境共生(文科系)	前	60.5	1	57.0	1	53.5	3	50.5	4	47.5	6	
海洋政策科	海洋政策科(文系)	前	57.0	1	54.0	1	51.0	2	48.0	2	45.0	2		
理系	国際人間	環境共生(理科系)	前	59.0	1	56.0	3	53.0	3	50.0	5	47.0	6	
	理	数学	前	58.0	2	55.0	3	52.5	6	50.0	7	47.5	13	
		物理	前	58.5	2	55.5	3	53.0	8	50.5	9	48.0	11	
		化学	前	58.0	5	55.0	5	52.5	6	50.0	9	47.5	10	
		生物	前	57.5	2	54.5	2	52.0	4	49.5	7	47.0	8	
		惑星	前	57.5	2	54.5	5	52.0	5	49.5	6	47.0	11	
		医	医	前	70.5	10	67.5	21	65.0	34	62.5	56	60.0	79
	保健/看護学		前	57.0	1	54.0	3	51.0	8	48.5	9	46.0	12	
	保健/検査技		前	58.0	1	55.0	1	52.0	2	49.5	2	47.0	2	
	保健/理学療		前	57.5	1	54.5	2	51.5	2	49.0	3	46.5	4	
	保健/作業療		前	56.5	1	53.5	1	50.5	2	48.0	4	45.5	5	
	工	電気電子工	前	59.5	3	56.5	5	53.5	8	51.0	8	48.5	15	
		機械工	前	59.5	5	56.5	8	53.5	11	51.0	15	48.5	21	
		応用化	前	59.0	4	56.0	6	53.0	10	50.5	14	48.0	20	
		情報知能工	前	60.5	7	57.5	9	54.5	17	52.0	28	49.5	44	
		建築	前	60.0	5	57.0	7	54.0	13	51.5	20	49.0	31	
		市民工	前	58.5	1	55.5	4	52.5	10	50.0	15	47.5	20	
	農	食料/生産環	前	58.0	2	55.0	2	52.0	5	49.5	6	47.0	6	
		食料/食料環	前	58.5	1	55.5	1	52.5	3	50.0	5	47.5	6	
		資源/応用動	前	58.5	1	55.5	2	52.5	5	50.0	6	47.5	8	
		資源/応用植	前	58.5	1	55.5	1	52.5	3	50.0	5	47.5	6	
		生命/応用生	前	59.0	3	56.0	6	53.0	8	50.5	10	48.0	15	
		生命/応用機	前	58.0	2	55.0	3	52.0	4	49.5	5	47.0	6	
	海洋政策科	海洋政策科(理系)	前	54.5	1	51.5	1	48.5	4	46.0	6	43.5	8	
	文理	国際人間	発達コミュ	前	61.0	2	57.5	4	54.0	9	51.0	11	48.0	17
			子ども教育	前	61.0	1	57.5	1	54.0	3	51.0	6	48.0	9

②科目別の基本情報

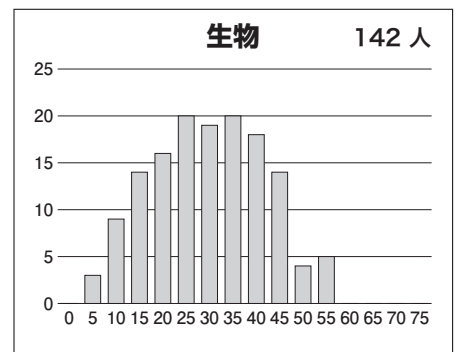
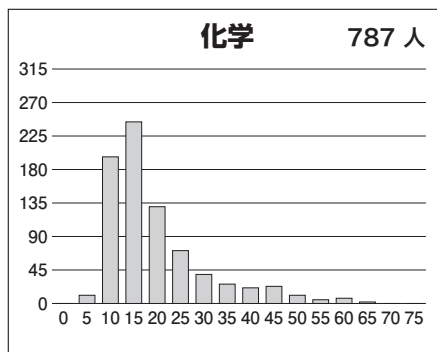
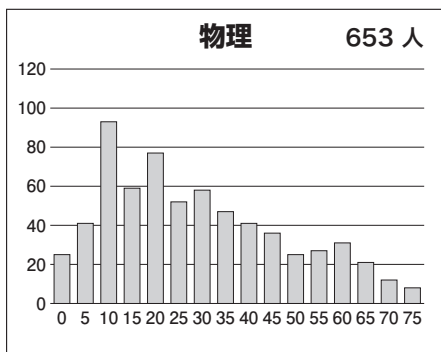
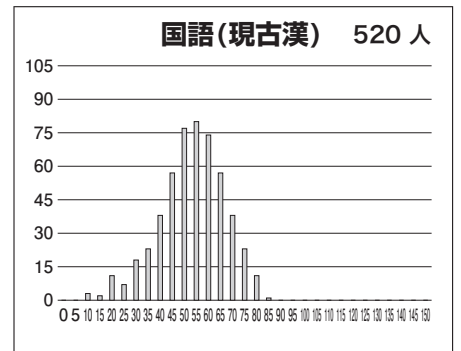
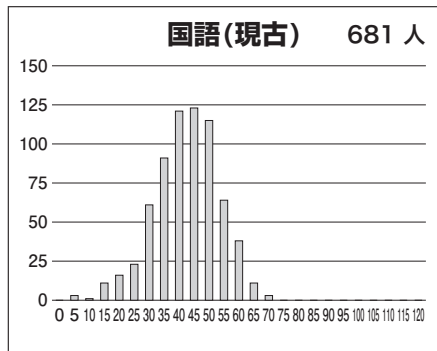
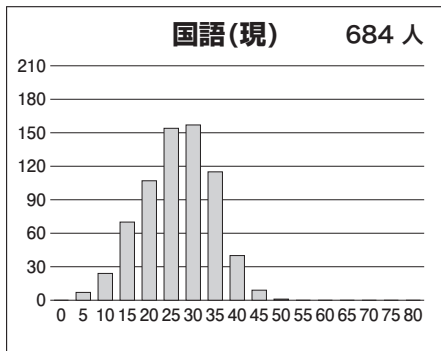
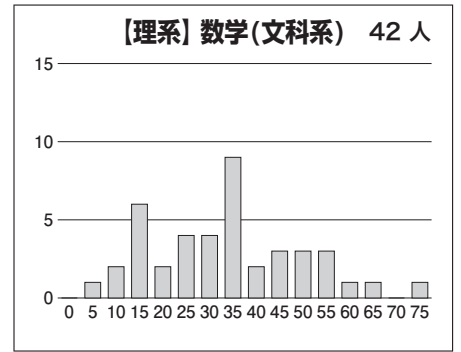
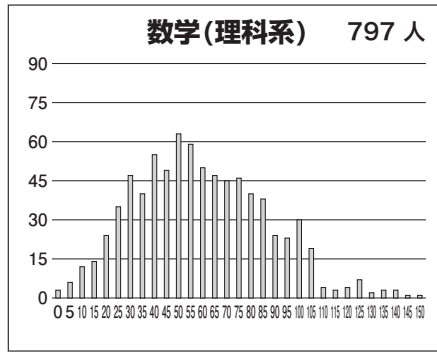
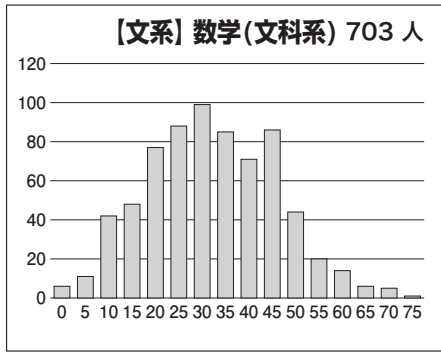
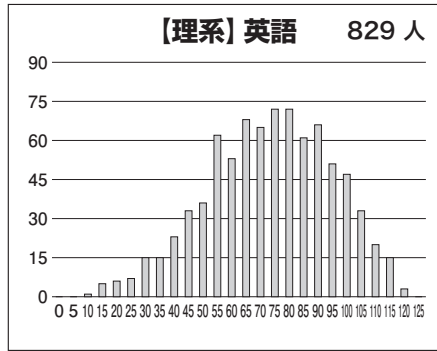
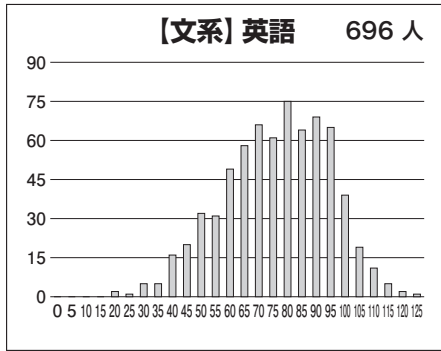
[文系]

科目名	満点	人数	最低点	最高点	平均点	標準偏差
英語	125	696	20	122	74.05	18.25
国語(現)	80	684	2	47	24.42	7.86
国語(現古)	120	681	4	67	40.41	10.78
国語(現古漢)	150	520	8	83	51.15	13.65
数学(文科系)	75	703	0	73	30.10	13.87
英国	275	519	40	190	125.28	26.60
英数国	350	518	50	242	155.25	33.68

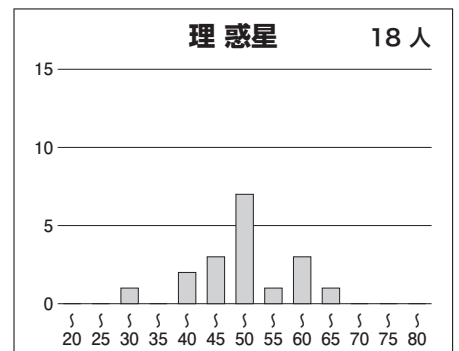
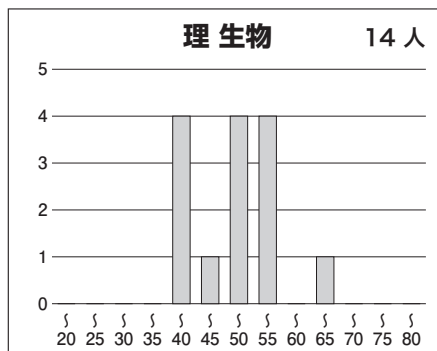
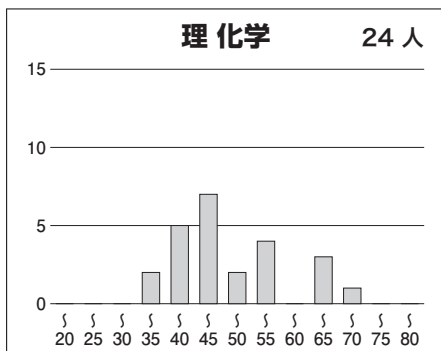
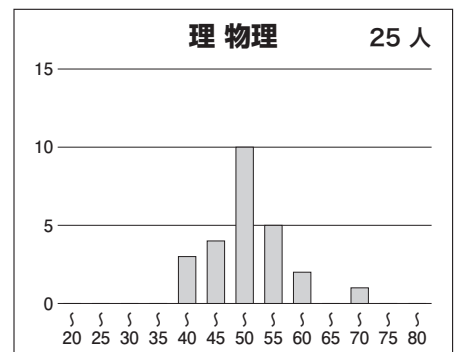
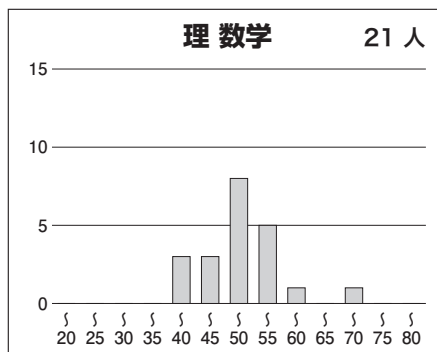
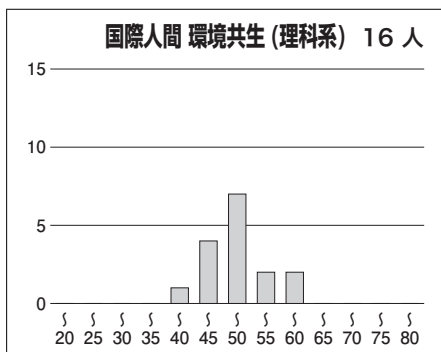
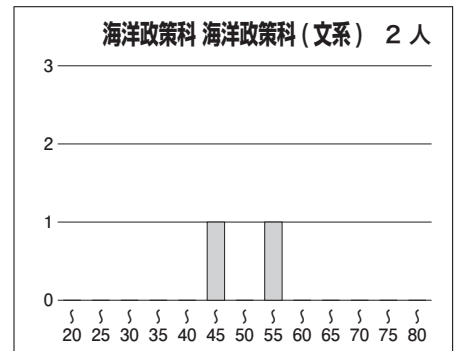
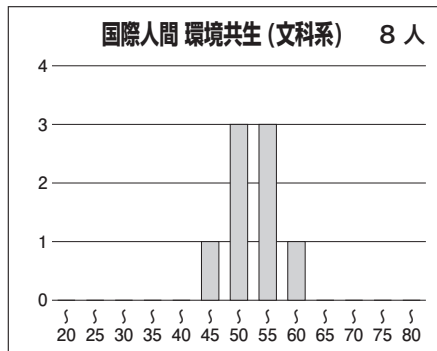
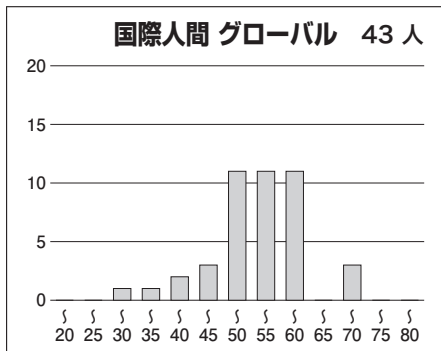
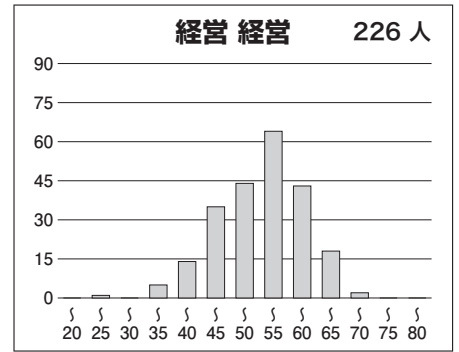
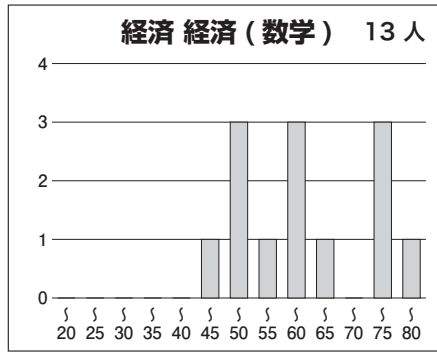
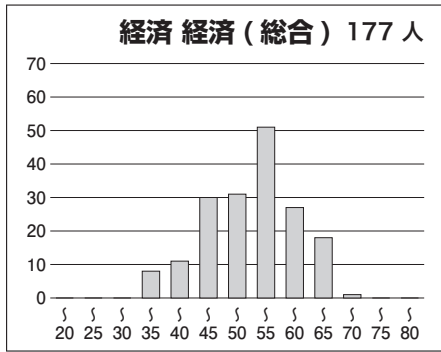
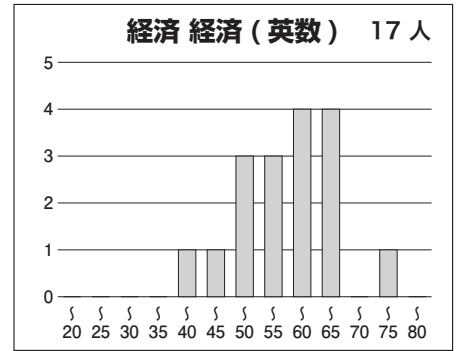
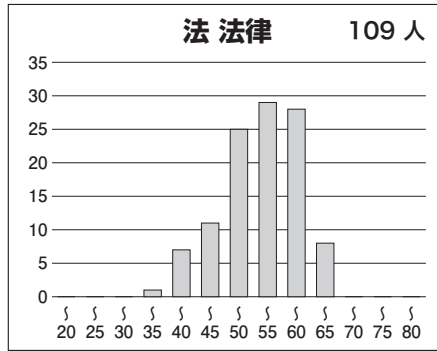
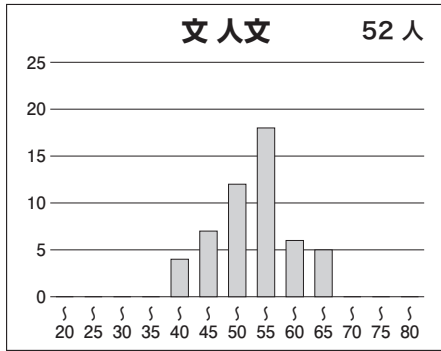
[理系]

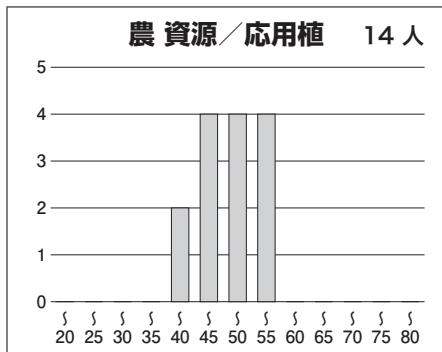
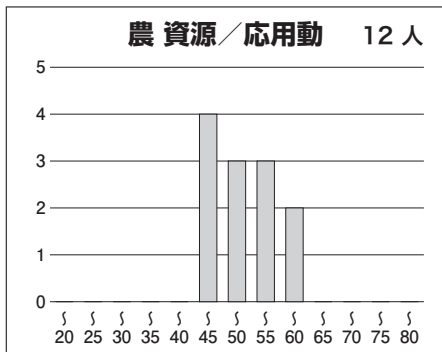
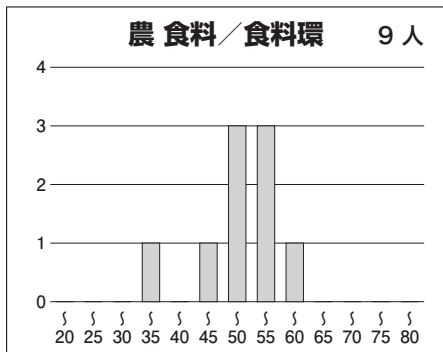
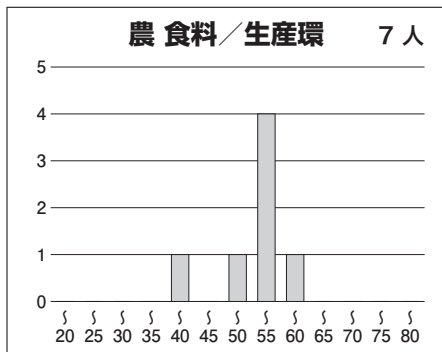
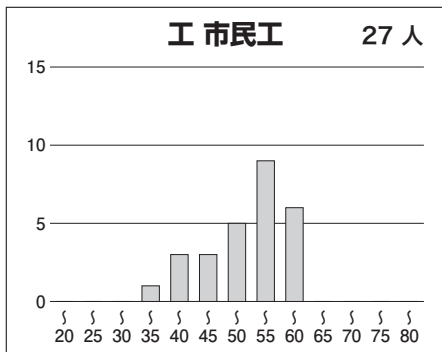
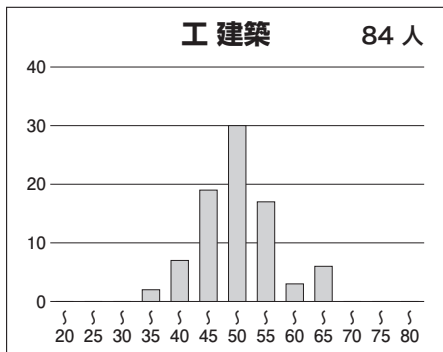
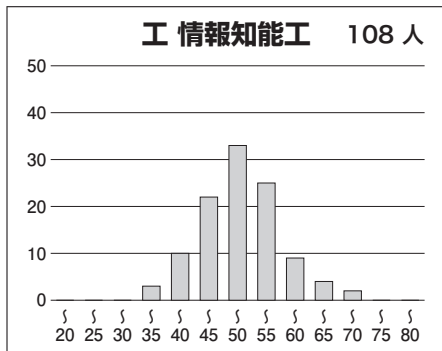
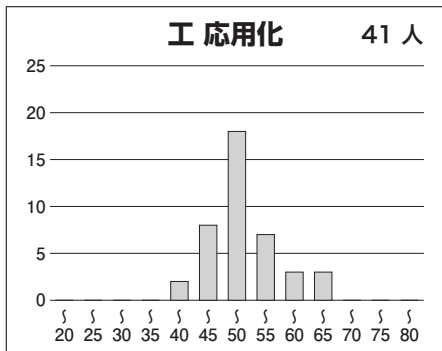
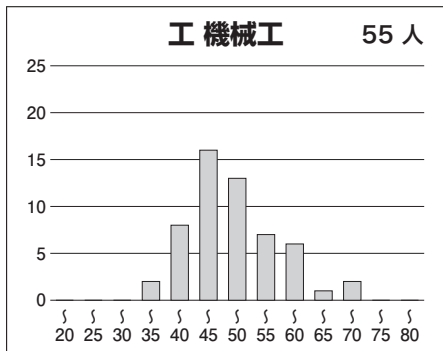
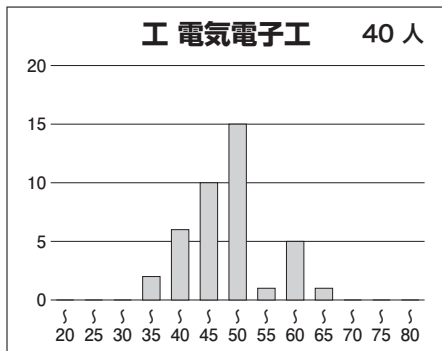
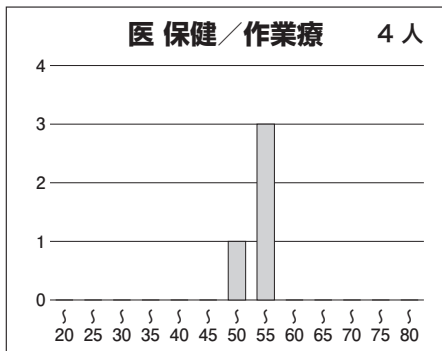
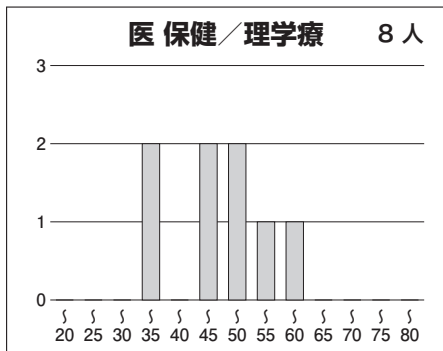
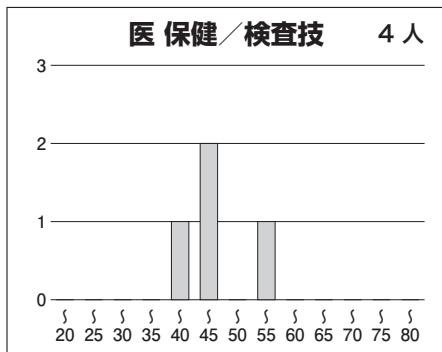
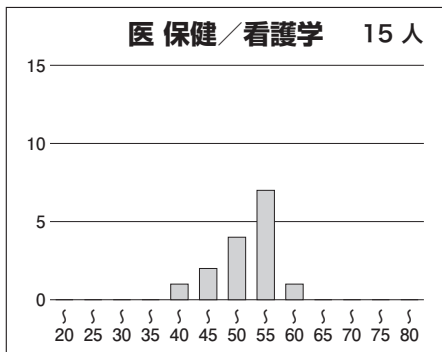
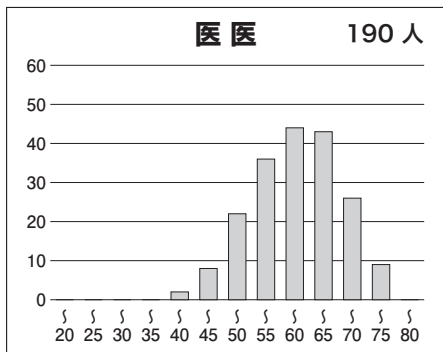
科目名	満点	人数	最低点	最高点	平均点	標準偏差
英語	125	829	6	118	71.29	21.74
数学(理科系)	150	797	0	146	57.32	27.19
数学(文科系)	75	42	2	74	32.07	15.90
物理	75	653	0	75	27.02	18.98
化学	75	787	4	64	17.57	10.80
生物	75	142	2	54	27.62	12.12
英数(理系)	275	783	15	251	128.94	42.54
英数(理系)理1	350	773	19	307	158.11	55.21
英数(理系)理2	425	758	19	364	174.79	64.18

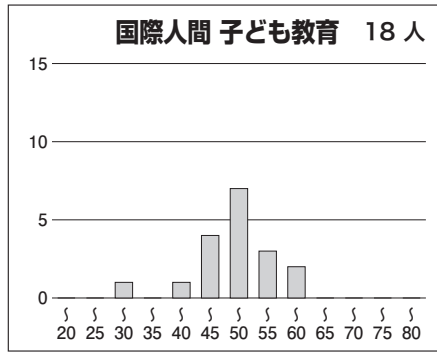
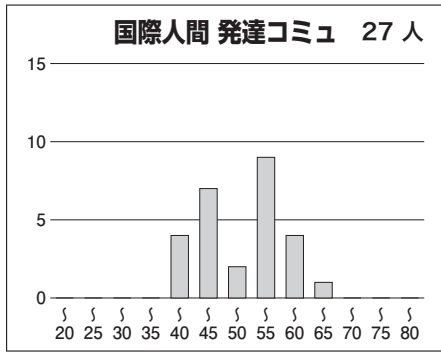
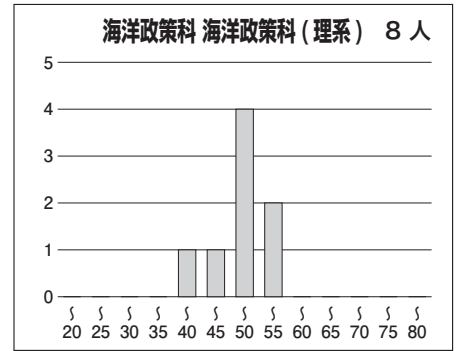
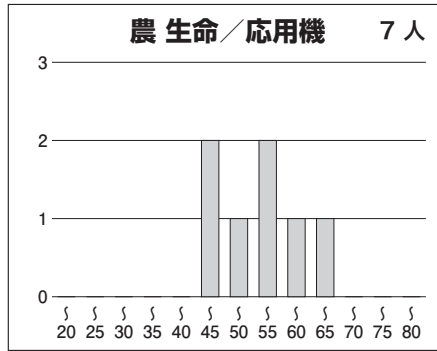
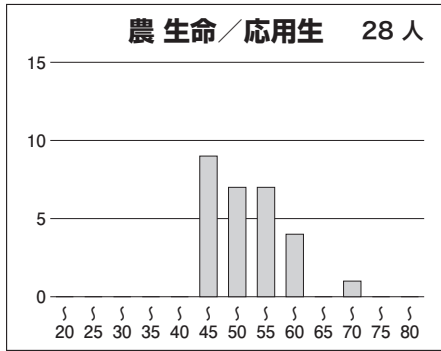
③科目別得点分布



④ 学科別偏差値分布







⑤参加高校(7名以上)

小松，金沢泉丘，金沢二水，千種，津，木本，高田，嵯峨野，洛南，京都共栄学園，大阪教育大学附属天王寺，大阪教育大学附属池田，池田，豊中，春日丘，茨木，三島，大手前，四條畷，高津，天王寺，生野，泉陽，三国丘，岸和田，関西大倉，清風，清風南海，清教学園，神戸大学附属，御影，神戸，兵庫，長田，星陵，北須磨，芦屋，明石北，加古川東，加古川西，姫路西，西宮市立西宮，西宮市立西宮東，北摂三田，六甲学院，親和女子，雲雀丘学園，神戸女学院高等学部，三田学園，白陵，淳心学院，奈良，郡山，畝傍，奈良学園，西大和学園，智辯学園和歌山，徳山，高松，松山東，愛光，土佐，昭和薬科大学附属 など全国の高校の受験生が受験しています。