

# 第1回 6月 京大本番レベル模試 基礎データ

※統一実施日の高3生・高卒生で集計しています。個人成績表の値とは異なります。

## ①合格ライン一覧

				A (80%以上)		B (65%以上)		C (50%以上)		D (35%以上)		E (20%以上)	
				偏差値	席次	偏差値	席次	偏差値	席次	偏差値	席次	偏差値	席次
文系	総合人間	総合人間 (文系)	前	59.0	3	56.5	8	54.0	10	51.5	22	49.0	34
	文	人文	前	58.5	8	56.0	20	53.5	30	51.0	46	48.5	65
	教育	教育科学 (文系)	前	57.5	1	55.0	4	52.5	10	50.0	12	47.0	16
	法		前	59.0	18	56.3	31	53.5	53	51.0	77	48.5	107
	経済	経済経営 (文系)	前	59.5	23	57.0	38	54.0	55	51.5	71	48.5	101
理系	理	理	前	58.0	26	55.5	37	52.5	58	50.5	76	48.0	102
	医	医	前	70.0	13	66.8	24	63.5	41	61.5	50	59.0	67
		人間健康科学	前	53.5	6	51.0	7	49.0	9	46.5	15	44.0	21
	薬	(一括)	前	58.5	7	56.0	10	53.0	15	51.0	22	48.5	29
		地球工	前	57.5	1	54.5	2	51.5	7	49.0	12	46.5	17
	工	建築	前	58.0	6	55.0	11	52.5	16	49.5	22	47.0	28
		物理工	前	58.0	11	55.5	23	52.5	41	50.5	63	48.0	81
		電気電子工	前	57.5	4	54.5	9	52.0	13	49.5	18	47.0	37
		情報	前	58.0	9	55.5	11	52.5	21	50.0	32	47.5	49
		工業化学	前	57.5	4	54.5	12	51.5	21	49.0	25	46.5	28
	農	資源生物科学	前	56.5	2	54.0	5	52.0	6	49.5	9	47.0	9
		応用生命科学	前	57.0	2	54.5	3	52.0	8	49.5	13	47.0	18
		地域環境工	前	56.0	1	53.5	1	51.0	2	48.5	6	46.0	7
		食料・環境経済	前	56.5	2	54.0	2	51.5	5	49.0	7	46.5	10
		森林科学	前	56.0	2	53.5	3	51.0	5	49.0	5	46.5	7
	食品生物科学	前	57.0	3	54.5	4	52.0	7	49.0	12	46.5	18	
	総合人間	総合人間 (理系)	前	58.0	2	55.5	5	52.5	10	49.5	19	47.0	24
	教育	教育科学 (理系)	前	57.5	1	54.5	1	51.5	2	49.0	4	46.5	5
	経済	経済経営 (理系)	前	58.0	5	55.5	7	53.0	12	51.0	12	48.5	16

## ②科目別の基本情報

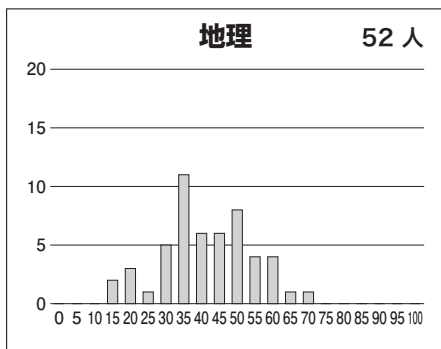
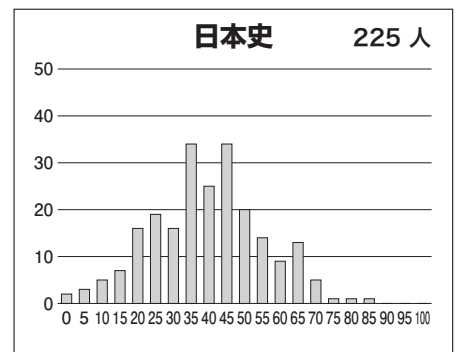
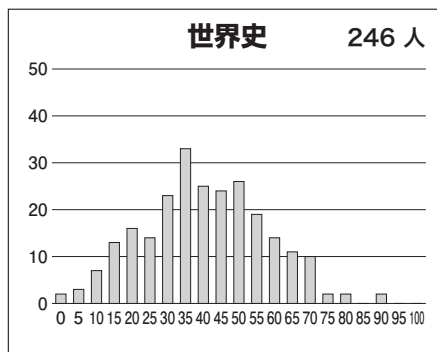
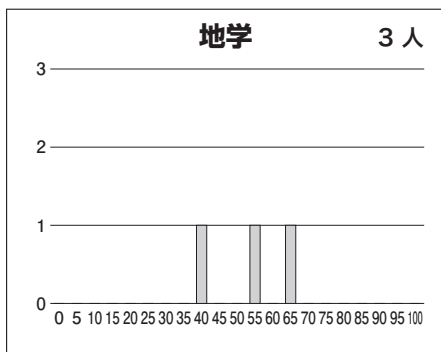
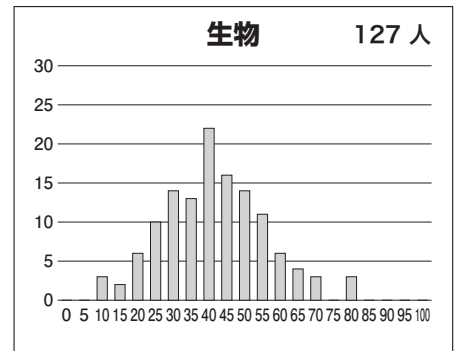
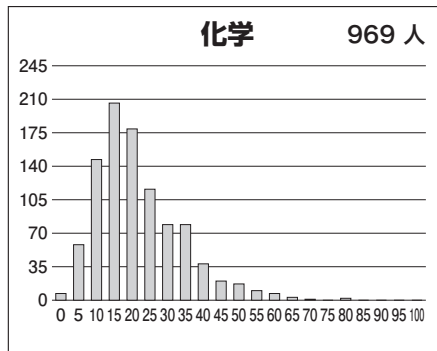
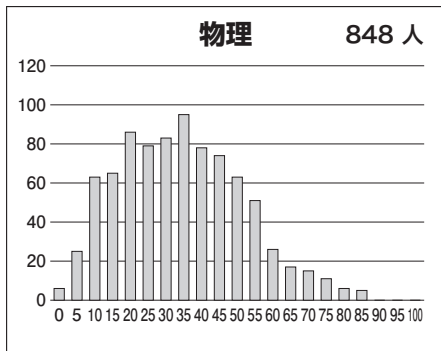
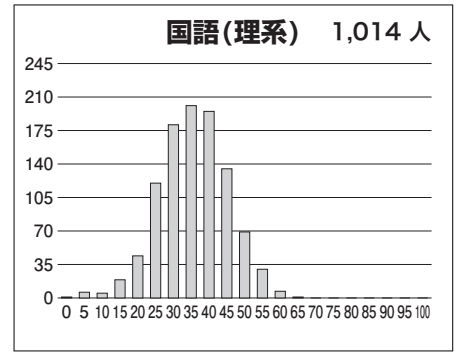
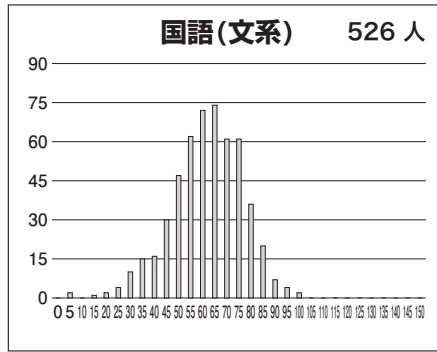
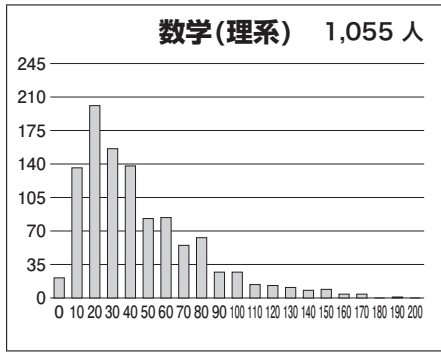
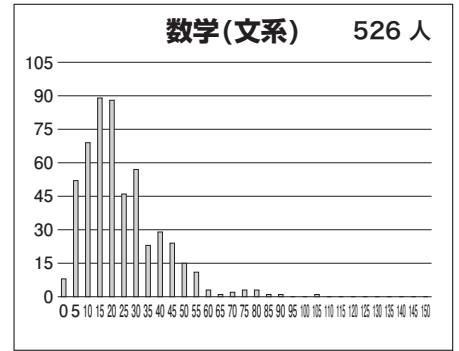
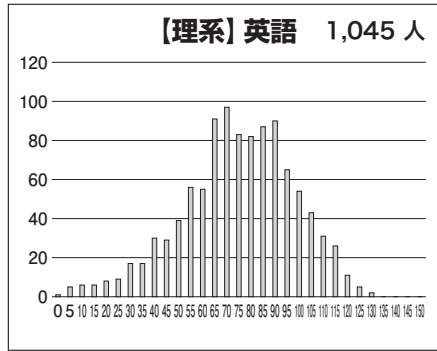
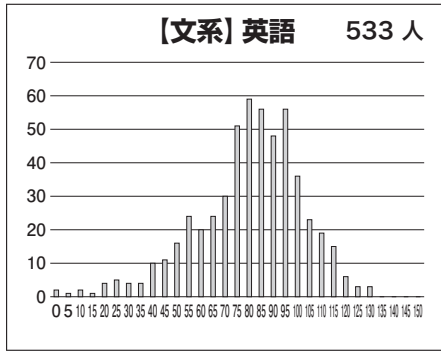
【文系】

科目名	満点	人数	最低点	最高点	平均点	標準偏差
英語	150	533	0	128	78.10	22.13
国語(文系)	150	526	3	97	59.82	14.67
数学(文系)	150	526	0	101	21.65	15.73
世界史	100	246	0	90	38.54	17.21
日本史	100	225	0	84	37.45	15.62
地理	100	52	11	67	39.44	12.82
英国(文系)	300	525	3	222	138.13	31.61
英数国(文系)	450	523	11	300	160.18	38.70
英国(文系)地歴	400	518	3	285	176.53	40.52

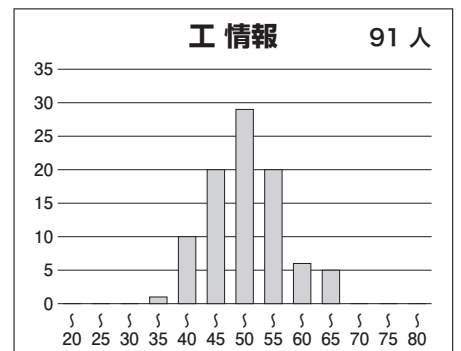
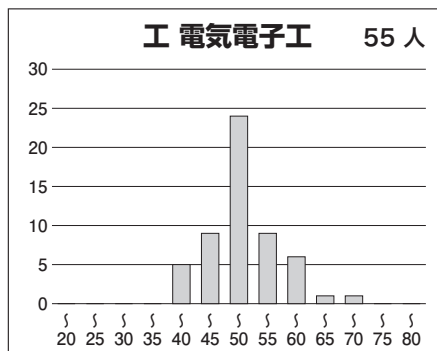
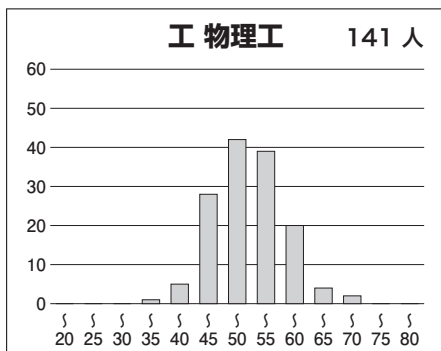
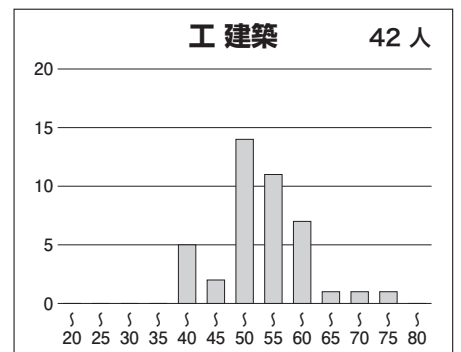
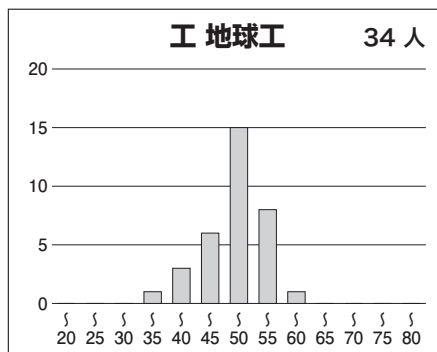
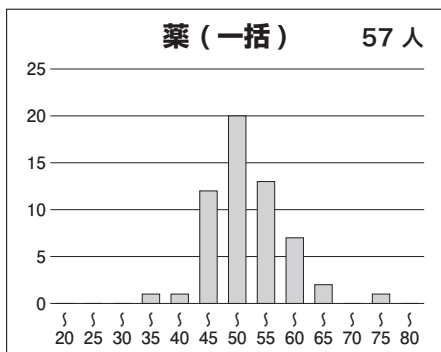
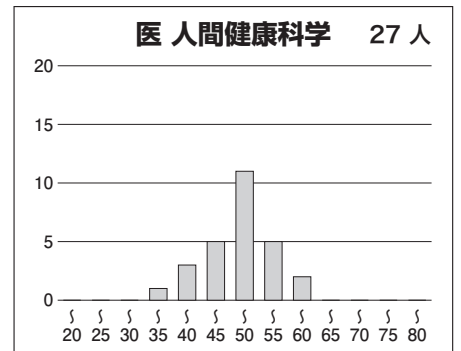
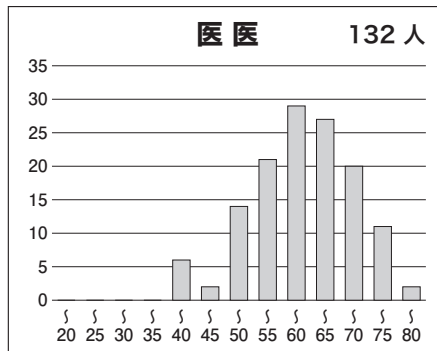
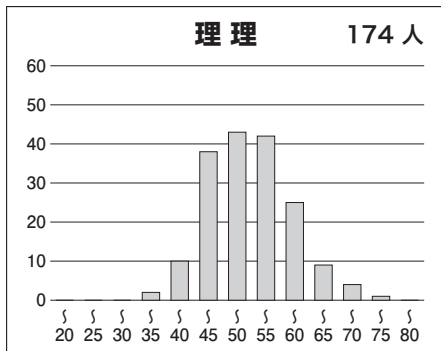
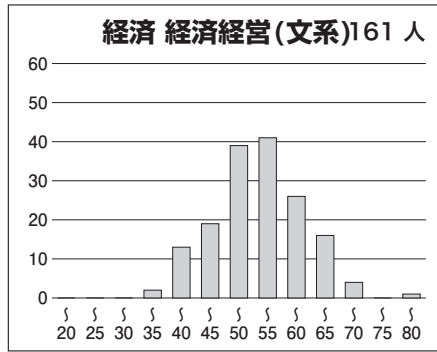
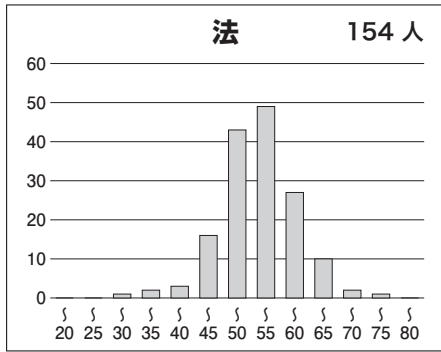
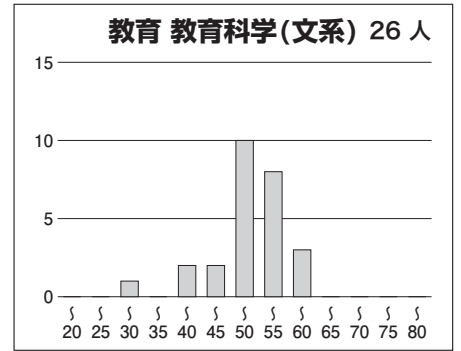
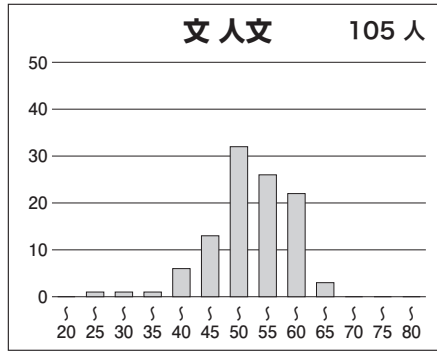
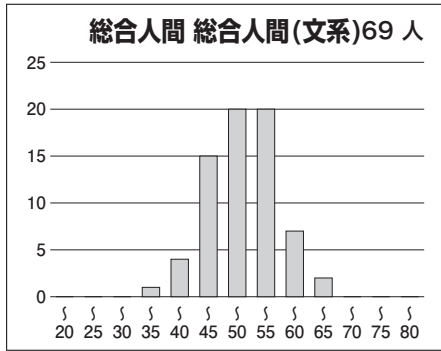
【理系】

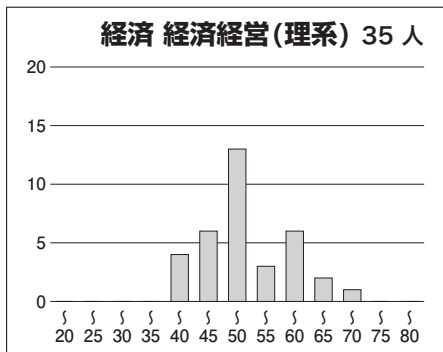
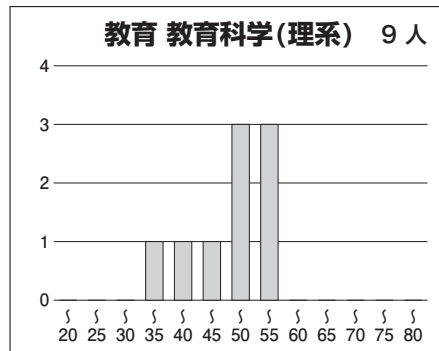
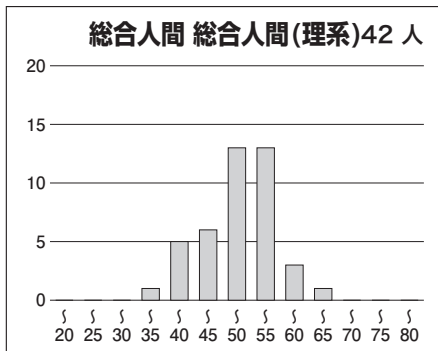
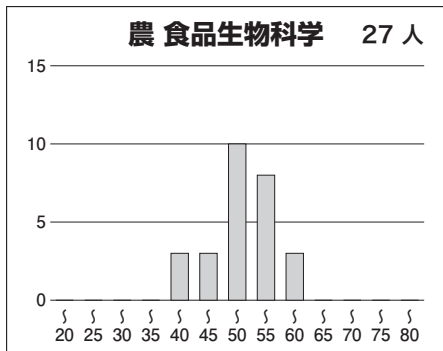
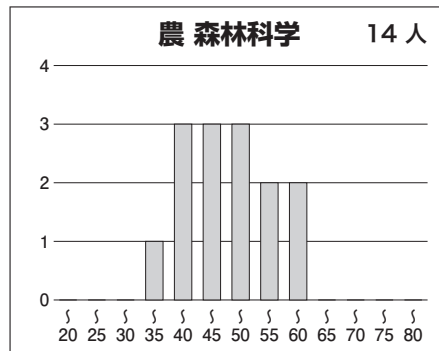
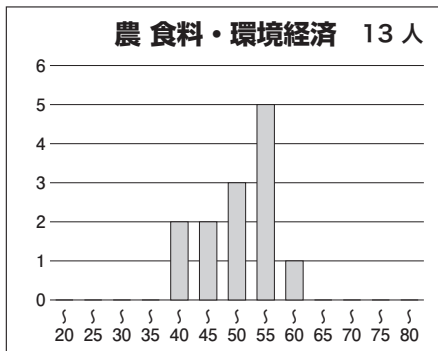
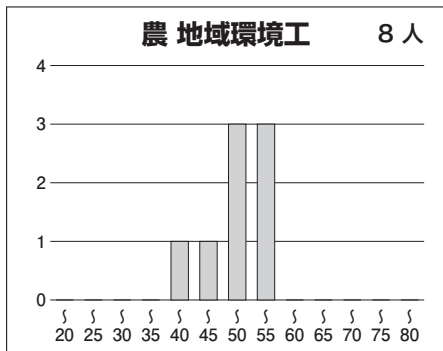
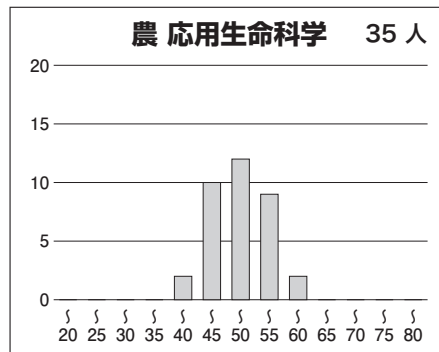
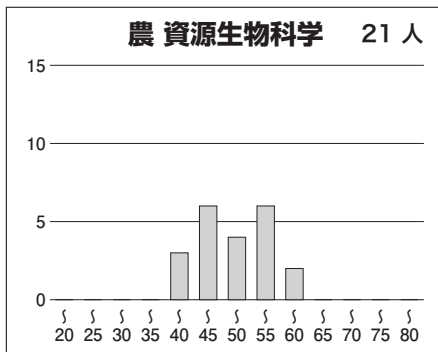
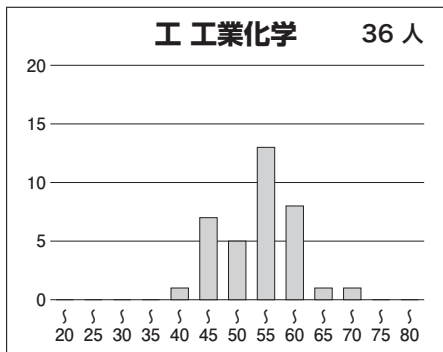
科目名	満点	人数	最低点	最高点	平均点	標準偏差
英語	150	1,045	0	129	72.87	23.24
国語(理系)	100	1,014	0	62	33.68	9.53
数学(理系)	200	1,055	0	189	40.33	32.95
物理	100	848	0	84	32.35	17.42
化学	100	969	0	79	19.84	12.05
生物	100	127	8	80	39.57	14.44
地学	100	3	38	65	52.00	11.05
英数(理系)	350	1,036	3	315	113.33	48.68
英数(理系)理1	450	972	9	389	148.25	60.39
英数(理系)理2	550	963	10	437	167.19	69.31

③科目別得点分布



④ 学科別偏差値分布





⑤参加高校(10名以上)

千葉, 金沢泉丘, 岐阜, 旭丘, 岡崎, 東海, 滝, 四日市, 膳所, 京都市立西京, 京都市立堀川, 洛星, 洛南, 大阪教育大学附属池田, 北野, 茨木, 大手前, 天王寺, 大阪星光学院, 常翔学園, 神戸, 長田, 加古川東, 姫路西, 灘, 神戸女学院高等学部, 甲陽学院, 白陵, 奈良, 東大寺学園, 奈良学園, 西大和学園, 広島大学附属福山, 広島学院, 山口, 愛光, 筑紫丘, 修猷館, 熊本, 宮崎西 など全国の高校の受験生が受験しています。