

最終 1月 京大本番レベル模試 基礎データ

※統一実施日の高3生・高卒生で集計しています。個人成績表の値とは異なります。

①合格ライン一覧

				A (80%以上)		B (65%以上)		C (50%以上)		D (35%以上)		E (20%以上)	
				偏差値	席次	偏差値	席次	偏差値	席次	偏差値	席次	偏差値	席次
文系	総合人間	総合人間 (文系)	前	59.0	3	56.5	5	54.0	11	51.5	18	49.0	22
	文	人文	前	58.5	7	56.0	12	53.5	24	51.0	31	48.5	41
	教育	教育科学 (文系)	前	57.5	1	55.0	2	52.5	5	50.0	10	47.0	12
	法		前	59.5	8	57.0	22	54.5	39	52.0	50	49.0	68
	経済	経済経営 (文系)	前	59.5	7	57.0	15	54.0	25	51.5	37	48.5	59
理系	理	理	前	58.0	20	55.5	26	52.5	44	50.5	57	48.0	78
	医	医	前	70.0	2	66.8	4	63.5	17	61.5	20	59.0	24
		人間健康科学	前	53.5	6	51.0	9	49.0	11	47.0	15	44.5	16
	薬	(一括)	前	58.5	3	56.0	4	53.5	10	51.5	12	49.0	12
		地球工	前	57.5	1	54.5	3	51.5	7	49.0	8	46.5	17
	工	建築	前	58.0	2	55.0	6	52.5	9	49.5	11	47.0	16
		物理工	前	58.5	11	56.0	19	53.0	41	50.5	63	48.0	84
		電気電子工	前	57.5	2	54.5	7	52.0	12	49.5	17	47.0	26
		情報	前	58.0	4	55.5	9	52.5	20	50.0	32	47.5	37
		工業化学	前	57.5	7	54.5	13	51.5	18	49.0	28	46.5	32
	農	資源生物科学	前	56.5	4	54.0	4	52.0	8	49.5	13	47.0	17
		応用生命科学	前	57.0	2	54.5	6	52.0	10	49.5	11	47.0	12
		地域環境工	前	56.0	3	53.5	5	51.0	7	48.5	9	46.0	9
		食料・環境経済	前	56.5	1	54.0	1	51.5	1	49.0	2	46.5	3
		森林科学	前	56.0	1	53.5	1	51.0	2	49.0	3	46.5	4
	食品生物科学	前	57.0	7	54.5	7	52.0	10	49.0	15	46.5	15	
	総合人間	総合人間 (理系)	前	58.0	1	55.5	2	53.0	5	50.0	10	47.5	15
	教育	教育科学 (理系)	前	57.5	1	54.5	2	51.5	3	49.0	3	46.5	5
	経済	経済経営 (理系)	前	58.0	4	56.0	7	53.5	10	51.5	11	49.0	12

②科目別の基本情報

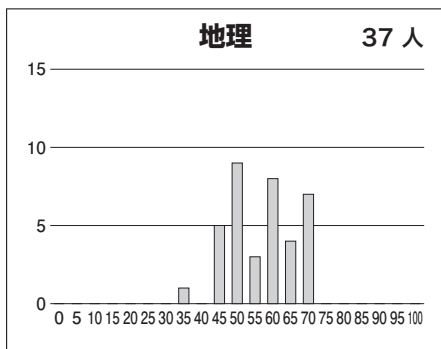
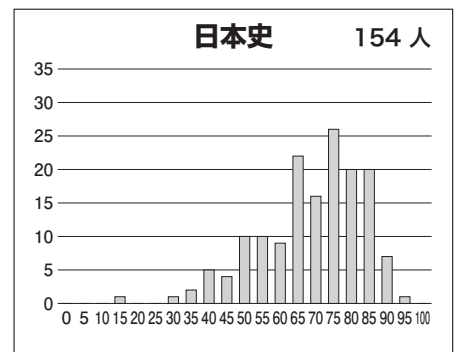
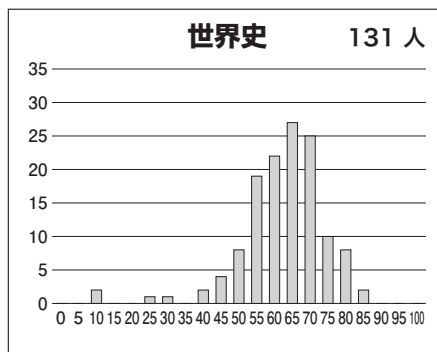
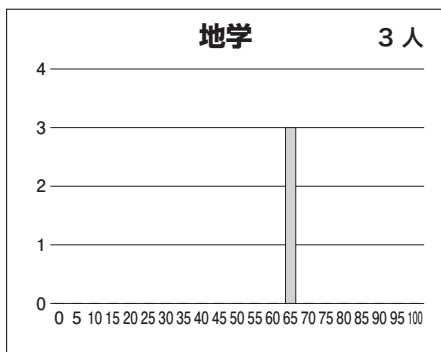
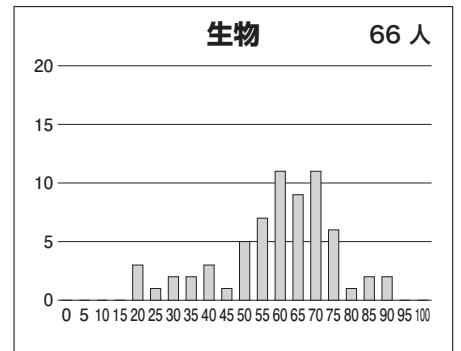
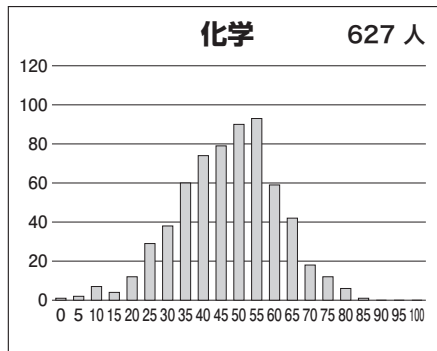
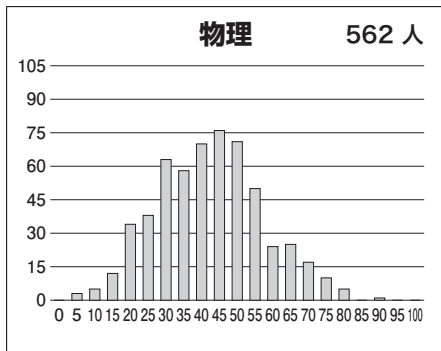
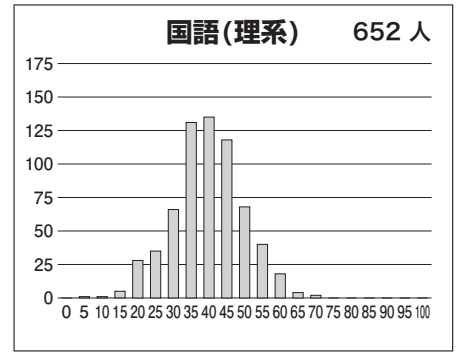
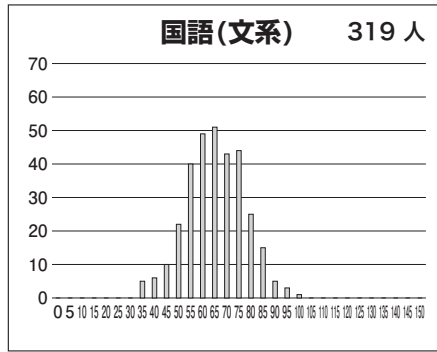
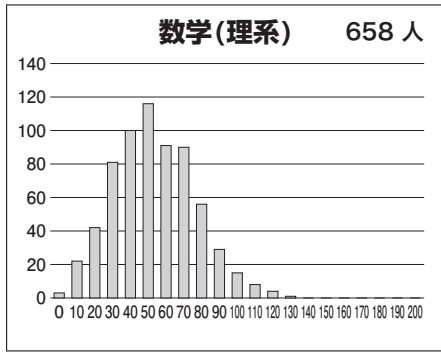
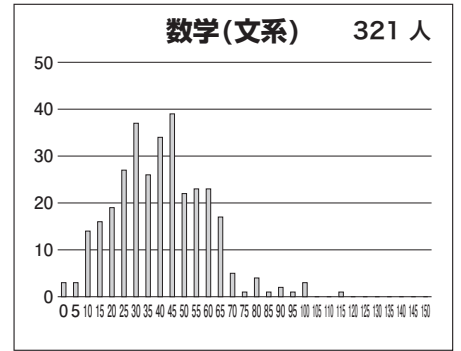
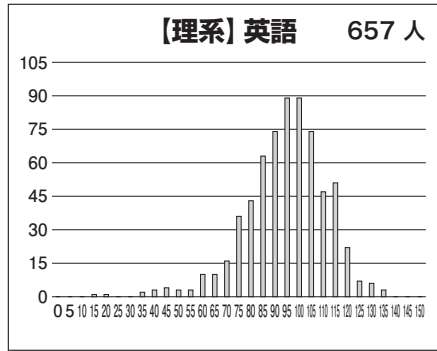
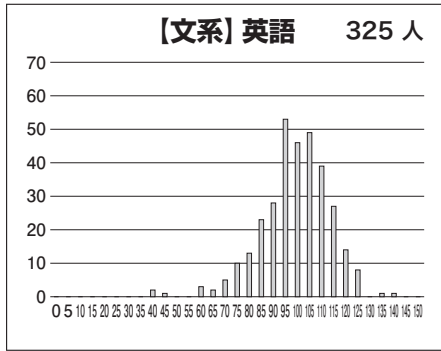
【文系】

科目名	満点	人数	最低点	最高点	平均点	標準偏差
英語	150	325	38	138	97.06	14.31
国語(文系)	150	319	31	97	63.40	12.03
数学(文系)	150	321	0	112	38.37	18.83
世界史	100	131	6	83	60.40	12.03
日本史	100	154	14	95	66.90	14.46
地理	100	37	34	70	54.59	9.31
英国(文系)	300	316	76	202	160.78	20.54
英数国(文系)	450	315	76	293	199.65	32.51
英国(文系)地歴	400	314	83	288	223.95	29.11

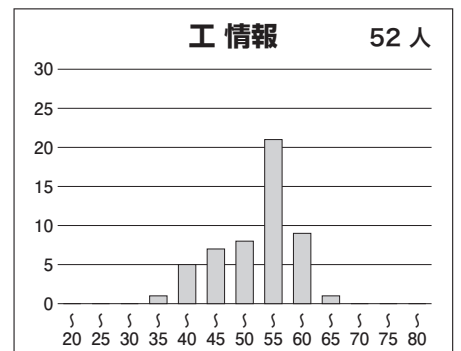
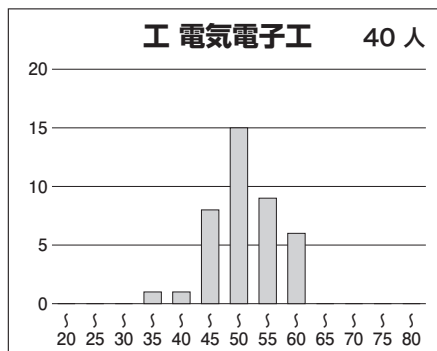
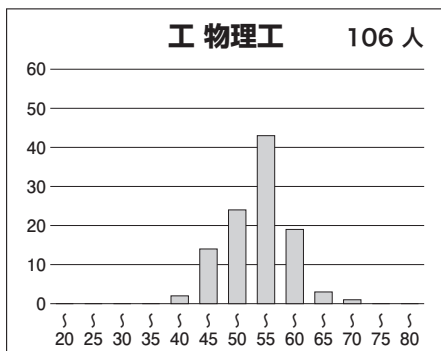
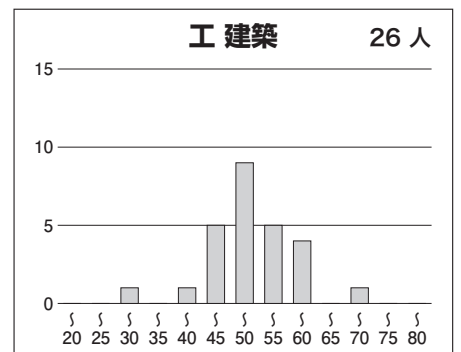
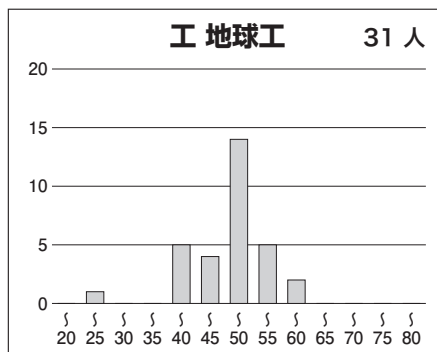
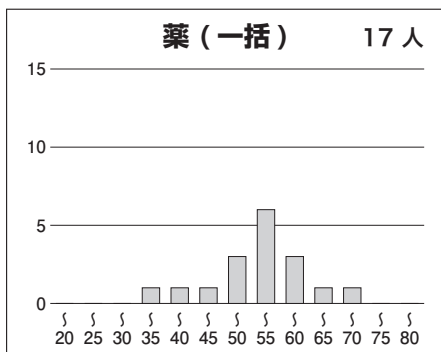
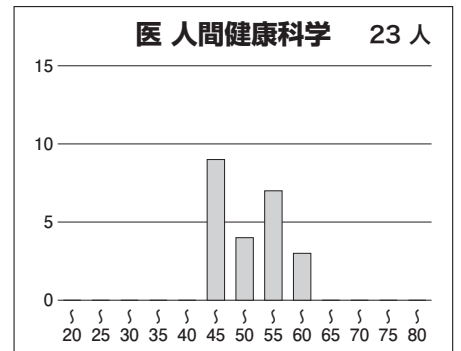
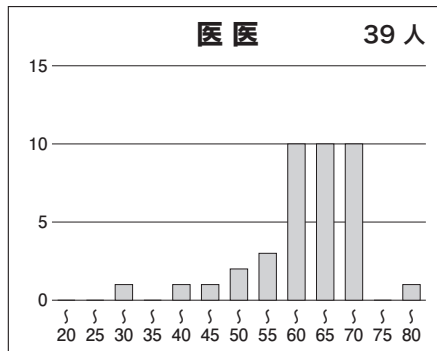
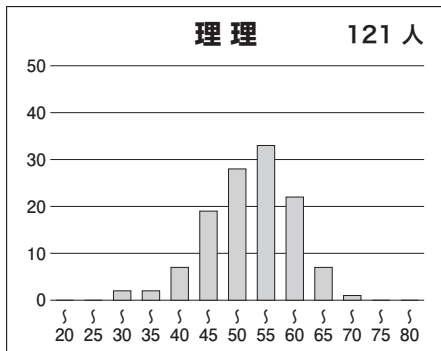
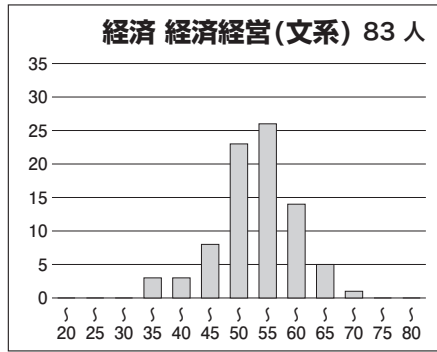
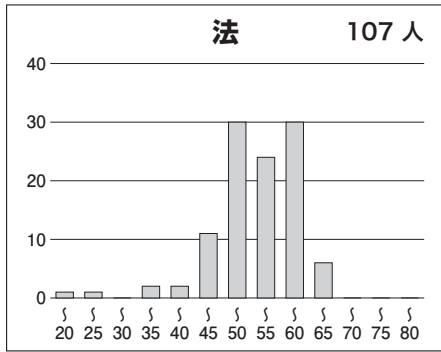
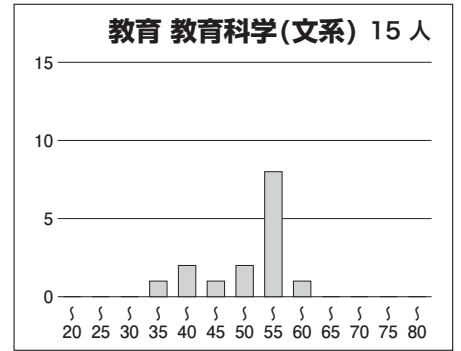
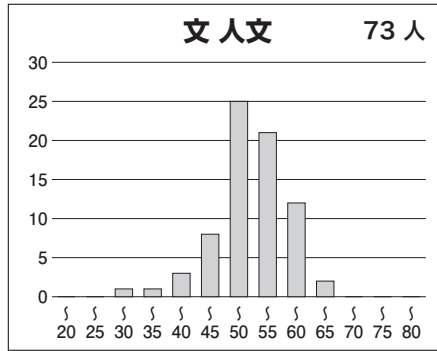
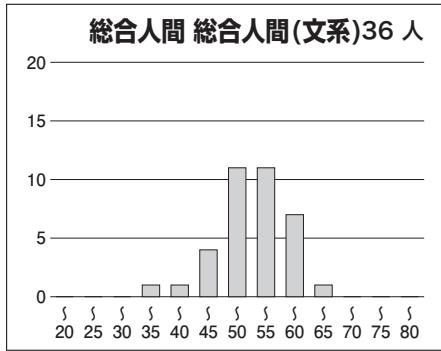
【理系】

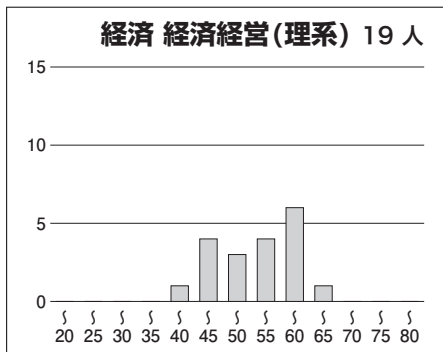
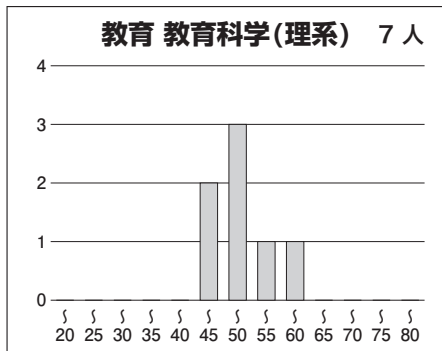
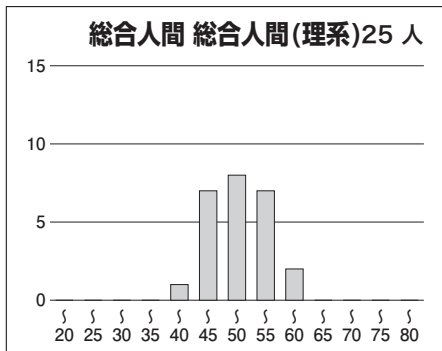
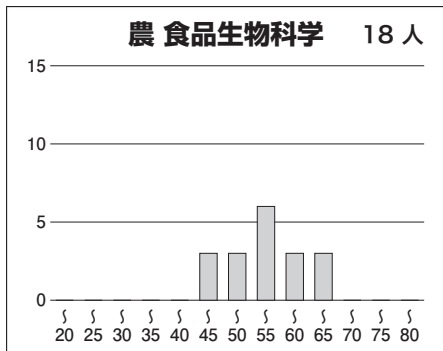
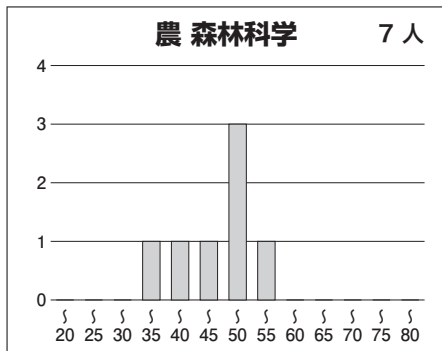
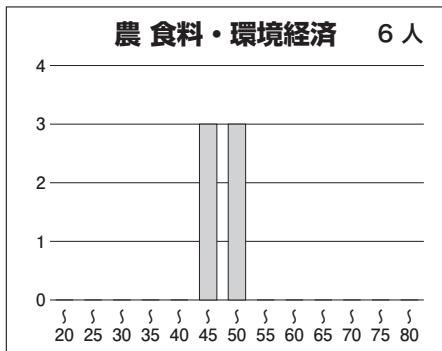
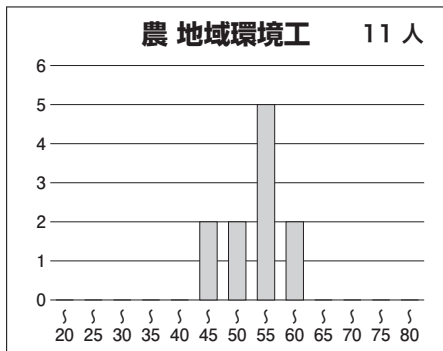
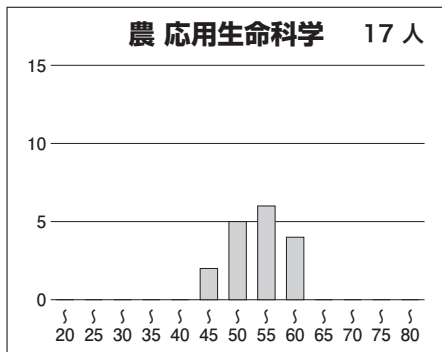
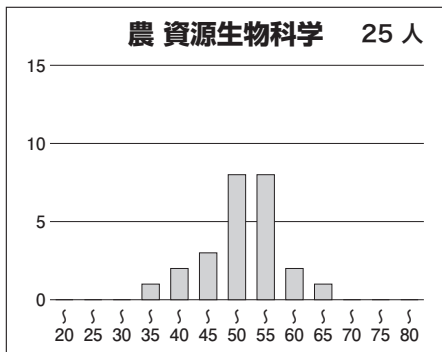
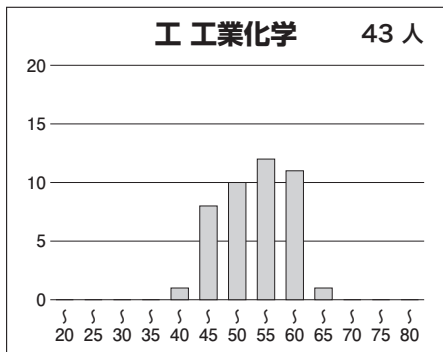
科目名	満点	人数	最低点	最高点	平均点	標準偏差
英語	150	657	15	135	92.42	16.71
国語(理系)	100	652	2	67	37.70	9.81
数学(理系)	200	658	0	124	48.88	22.86
物理	100	562	2	86	40.44	14.94
化学	100	627	0	81	44.99	14.00
生物	100	66	19	86	57.39	15.86
地学	100	3	63	65	64.33	0.94
英数(理系)	350	643	17	255	141.70	32.36
英数(理系)理1	450	620	25	335	191.90	41.60
英数(理系)理2	550	614	29	409	229.46	52.01

③科目別得点分布



④ 学科別偏差値分布





⑤参加高校(8名以上)

千葉, 西, 藤島, 岐阜, 旭丘, 岡崎, 名古屋市立向陽, 東海, 南山, 四日市, 膳所, 守山, 京都市立西京, 京都市立堀川, 洛南, 北野, 茨木, 大手前, 天王寺, 大阪星光学院, 神戸, 長田, 加古川東, 姫路西, 灘, 六甲学院, 神戸女学院高等学部, 甲陽学院, 白陵, 奈良女子大学附属, 奈良, 東大寺学園, 西大和学園, 広島学院, 山口, 土佐, 福岡, 筑紫丘, 修猷館, 熊本 など全国の高校の受験生が受験しています。