

第2回 8月 京大本番レベル模試 基礎データ

※統一実施日の高3生・高卒生で集計しています。個人成績表の値とは異なります。

①合格ライン一覧

				A (80%以上)		B (65%以上)		C (50%以上)		D (35%以上)		E (20%以上)	
				偏差値	席次	偏差値	席次	偏差値	席次	偏差値	席次	偏差値	席次
文系	総合人間	総合人間 (文系)	前	61.0	3	58.0	12	55.0	17	52.5	30	50.0	43
	文	人文	前	60.5	10	57.5	18	54.5	26	52.0	39	49.5	57
	教育	教育科学 (文系)	前	59.5	1	56.5	3	53.5	7	51.0	8	48.5	14
	法		前	60.0	12	57.0	17	54.0	35	51.5	53	49.0	77
	経済	経済経営 (文系)	前	60.5	13	57.5	25	54.5	51	52.0	73	49.5	103
理系	理	理	前	59.5	25	56.5	48	53.5	79	51.0	109	48.5	146
	医	医	前	68.0	7	65.0	18	62.0	27	59.5	39	57.0	49
		人間健康科学	前	54.5	2	51.5	4	49.0	6	46.5	10	44.0	11
	薬	(一括)	前	59.5	4	56.5	10	53.5	14	51.0	19	48.5	22
		地球工	前	57.5	6	54.5	11	51.5	16	49.0	32	46.5	46
	工	建築	前	60.0	2	57.0	4	54.0	13	51.5	19	49.0	30
		物理工	前	60.5	6	57.5	10	54.5	22	52.0	44	49.5	65
		電気電子工	前	60.0	2	57.0	4	54.0	11	51.5	25	49.0	31
		情報	前	63.5	8	60.5	10	57.5	19	55.0	41	52.5	56
		工業化学	前	57.0	6	54.0	12	51.0	19	48.5	19	46.0	25
	農	資源生物科学	前	58.5	1	55.5	2	52.5	4	50.0	6	47.5	13
		応用生命科学	前	59.0	2	56.0	7	53.0	9	50.5	14	48.0	20
		地域環境工	前	56.5	1	53.5	2	50.5	3	48.0	3	45.5	3
		食料・環境経済	前	57.0	2	54.0	2	51.0	4	48.5	5	46.0	11
		森林科学	前	57.0	1	54.0	2	51.0	5	48.5	6	46.0	7
	食品生物科学	前	59.0	2	56.0	4	53.0	7	50.5	8	48.0	13	
	総合人間	総合人間 (理系)	前	59.0	5	56.0	12	53.0	16	50.5	28	48.0	40
	教育	教育科学 (理系)	前	58.0	1	55.0	1	52.0	1	49.5	1	47.0	2
	経済	経済経営 (理系)	前	60.5	3	57.5	7	54.5	14	52.0	19	49.5	22

②科目別の基本情報

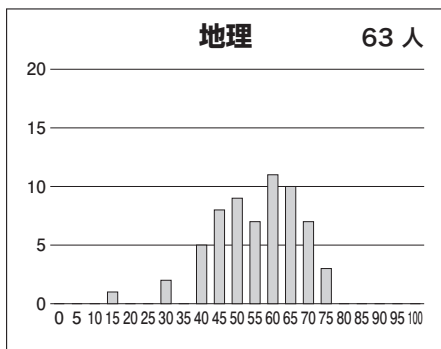
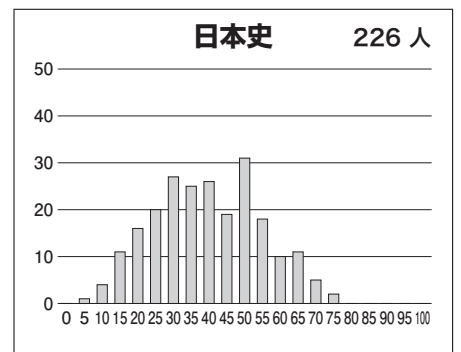
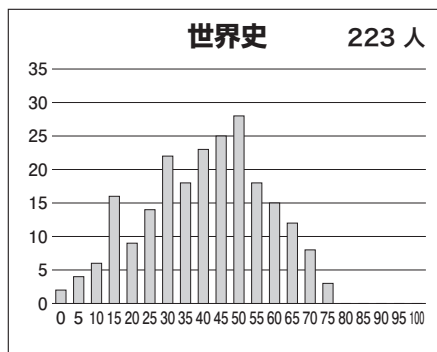
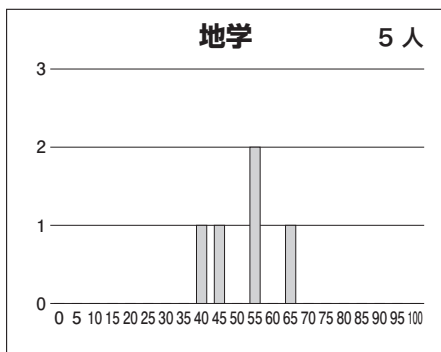
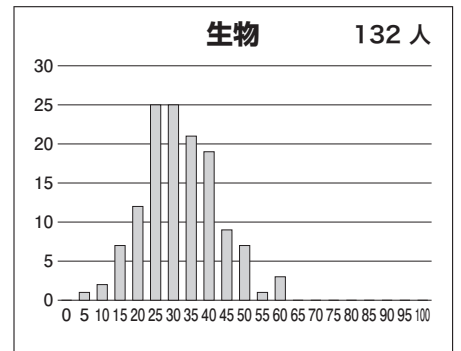
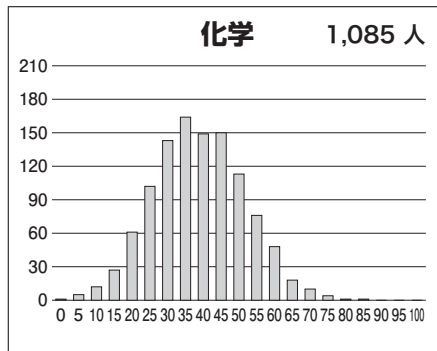
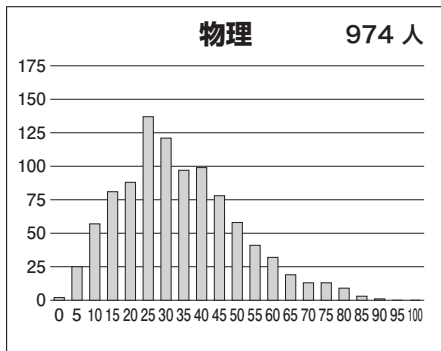
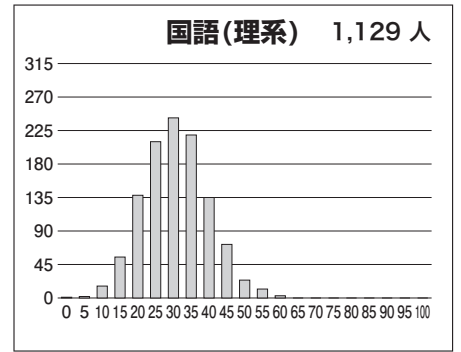
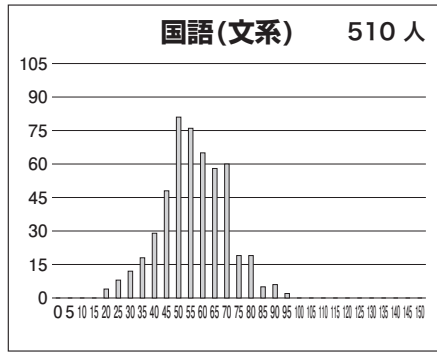
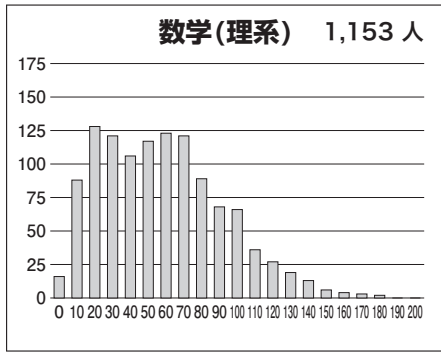
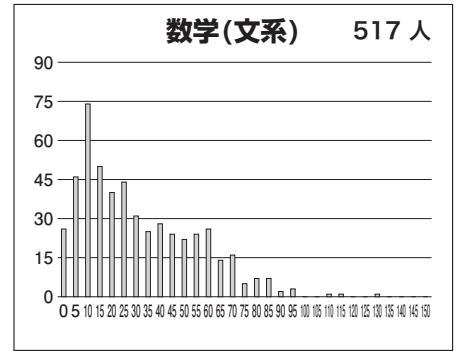
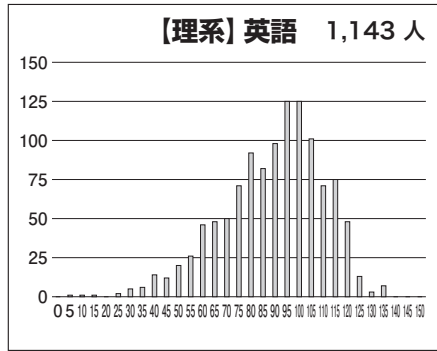
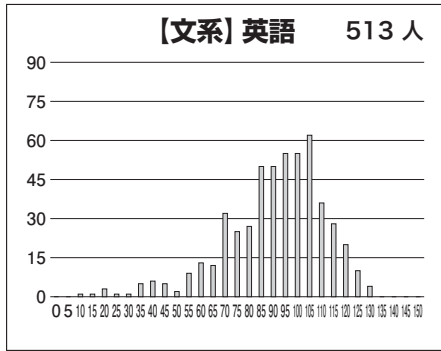
【文系】

科目名	満点	人数	最低点	最高点	平均点	標準偏差
英語	150	513	6	130	88.75	20.69
国語(文系)	150	510	16	94	54.38	13.48
数学(文系)	150	517	0	127	28.95	23.38
世界史	100	223	0	72	38.69	16.81
日本史	100	226	2	73	37.64	14.97
地理	100	63	14	74	53.46	11.43
英国(文系)	300	510	31	208	143.11	28.60
英数国(文系)	450	510	31	335	172.28	42.15
英国(文系)地歴	400	509	43	274	183.09	38.52

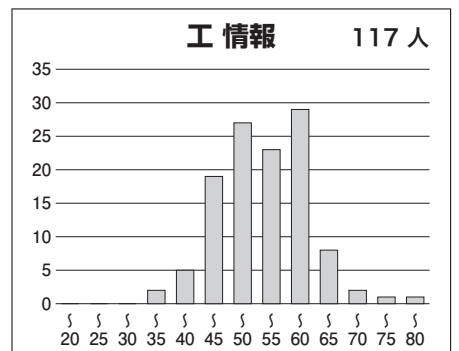
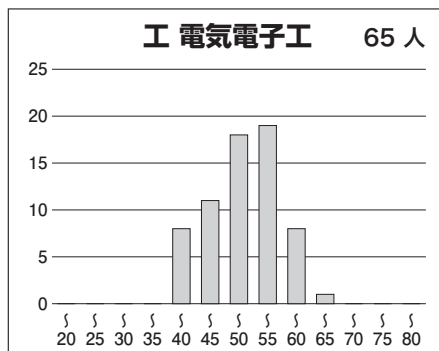
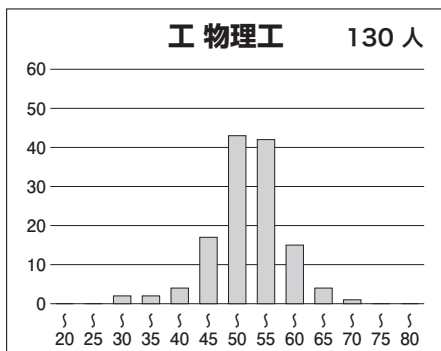
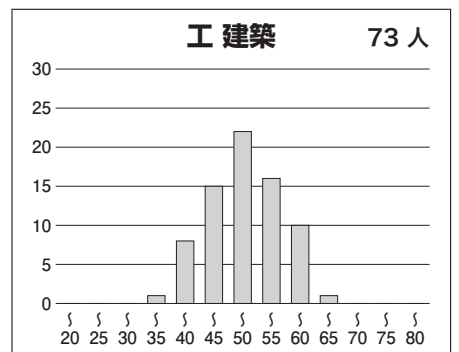
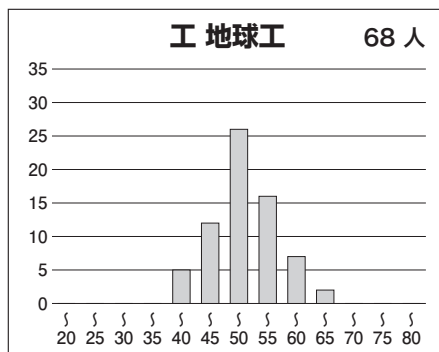
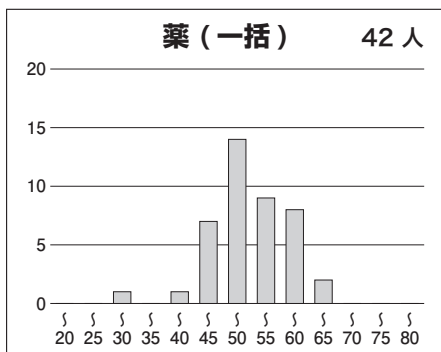
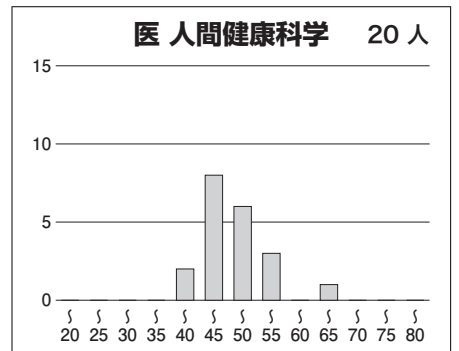
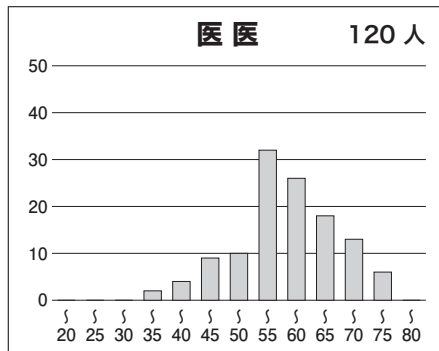
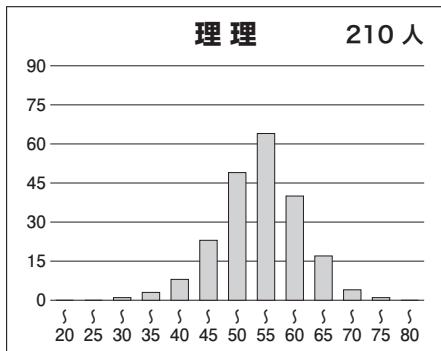
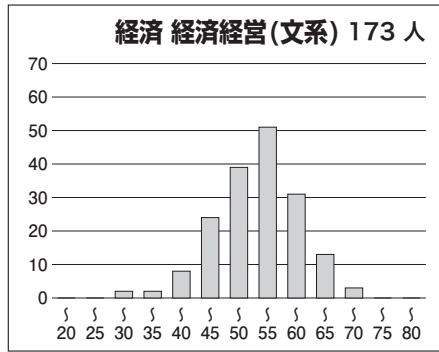
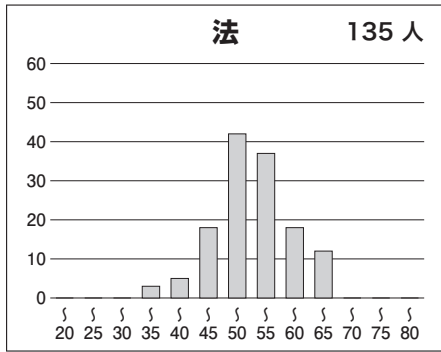
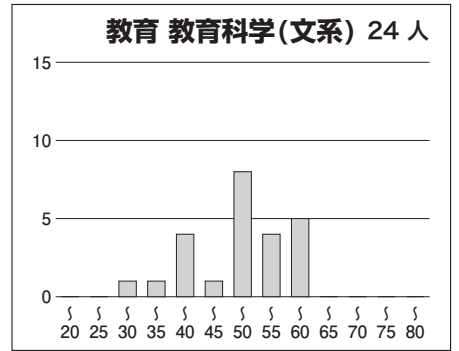
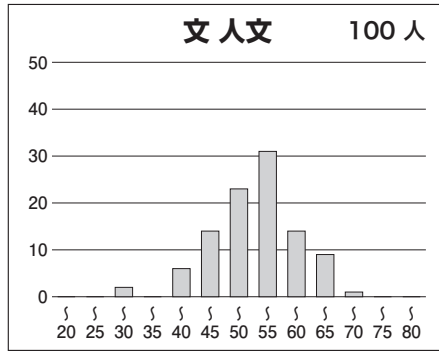
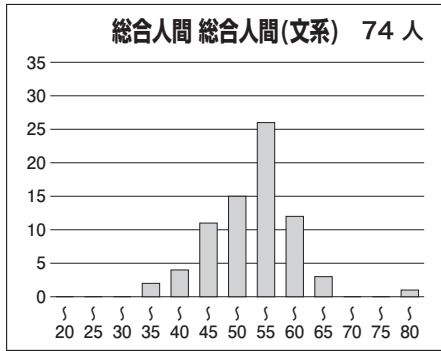
【理系】

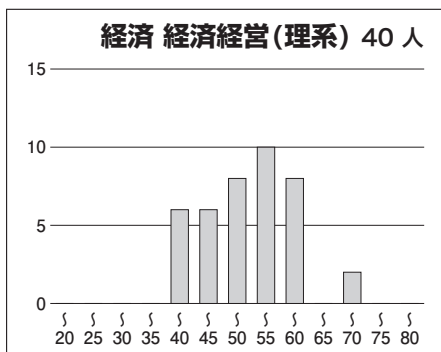
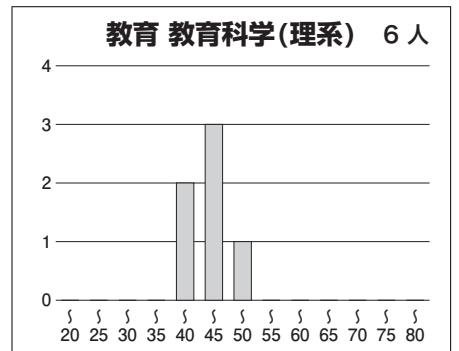
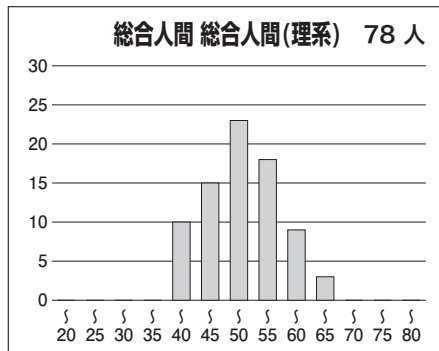
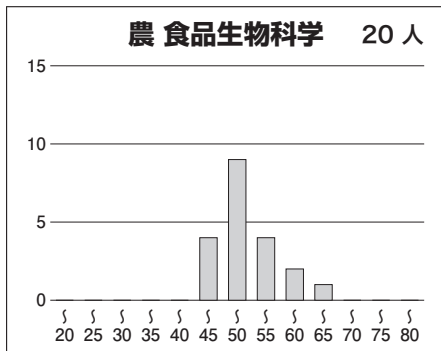
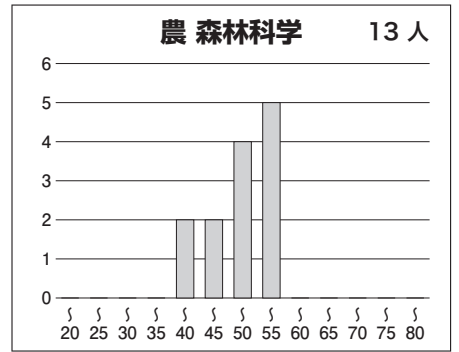
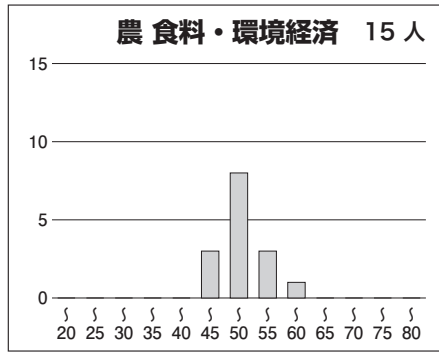
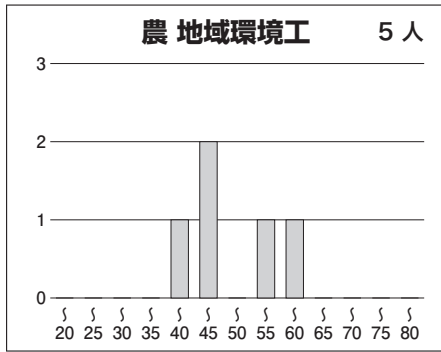
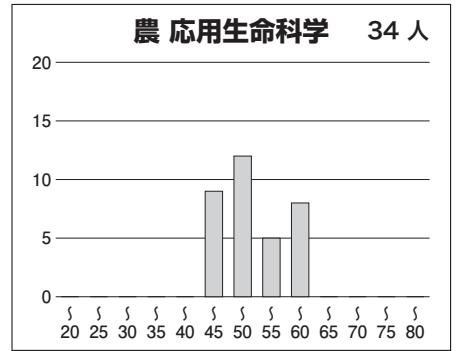
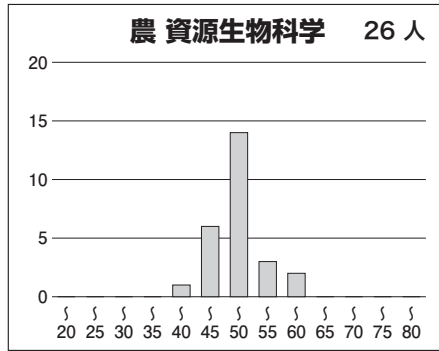
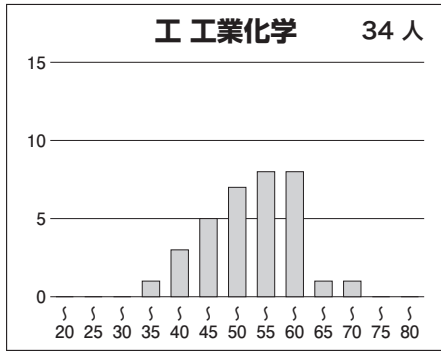
科目名	満点	人数	最低点	最高点	平均点	標準偏差
英語	150	1,143	3	135	87.22	20.74
国語(理系)	100	1,129	0	59	28.61	9.07
数学(理系)	200	1,153	0	180	53.40	34.21
物理	100	974	0	87	31.74	16.56
化学	100	1,085	0	84	36.82	12.84
生物	100	132	5	59	29.97	10.73
地学	100	5	38	61	49.20	7.78
英数(理系)	350	1,138	12	308	140.65	45.52
英数(理系)理1	450	1,093	16	377	181.32	55.29
英数(理系)理2	550	1,086	20	447	209.62	65.14

③科目別得点分布



④ 学科別偏差値分布





⑤参加高校(5名以上)

札幌南, 札幌北, 札幌開成, 立命館慶祥, 仙台第一, 仙台第二, 水戸第一, S, 浦和, 千葉, 船橋, 渋谷教育学園幕張, 国立, 西, 麻布, 開成, 武蔵, 桐朋, 横浜翠嵐, 湘南, 相模原, 逗子開成, 長岡, 富山中部, 高岡, 金沢大学附属, 金沢錦丘, 金沢泉丘, 藤島, 武生, 岐阜, 静岡, 浜松北, 旭丘, 明和, 一宮, 半田, 刈谷, 岡崎, 岡崎北, 時習館, 東海, 名古屋, 南山, 四日市, 津, 松阪, 膳所, 守山, 洛北, 京都市立西京, 京都市立堀川, 洛南, 立命館, 大阪教育大学附属天王寺, 北野, 茨木, 大手前, 四條畷, 天王寺, 高槻, 大阪星光学院, 四天王寺, 清風, 清風南海, 清教学園, 神戸, 兵庫, 長田, 加古川東, 姫路西, 西宮市立西宮, 灘, 六甲学院, 須磨学園, 神戸女学院高等学部, 甲陽学院, 白陵, 奈良女子大学附属, 奈良, 畝傍, 東大寺学園, 西大和学園, 智辯学園和歌山, 岡山大安寺, 広島大学附属, 広島大学附属福山, 広島市立基町, 広島学院, 徳山, 城東, 城ノ内, 高松, 丸亀, 松山東, 愛光, 東筑, 福岡, 筑紫丘, 修猷館, 福岡大学附属大濠, 久留米大学附設, 青雲, 熊本, ラ・サールなど全国の高校の受験生が受験しています。