

第1回 6月 北大本番レベル模試 基礎データ

※統一実施日の高3生・高卒生で集計しています。個人成績表の値とは異なります。

①合格ライン一覧

				A (80%以上)		B (65%以上)		C (50%以上)		D (35%以上)		E (20%以上)		
				偏差値	席次	偏差値	席次	偏差値	席次	偏差値	席次	偏差値	席次	
文系	文	人文科学(学部別)	前	61.0	8	58.0	12	55.0	20	52.0	30	49.0	47	
	教育	教育(学部別)	前	59.5	1	56.5	5	53.5	8	50.5	9	47.5	11	
	法	法学(学部別)	前	59.5	11	56.5	15	53.5	26	50.5	39	47.5	55	
	経済	(学部別)	前	59.5	12	56.5	17	53.5	29	50.5	42	47.5	56	
	総合入試文系		前	61.0	6	58.0	12	55.0	16	52.0	27	49.0	38	
理系	理	数学(学部別)	後	64.5	1	61.5	1	58.5	1	55.5	1	53.0	1	
		物理(学部別)	後	64.5	---	61.5	---	58.5	---	55.5	---	53.0	---	
		化学(学部別)	後	64.0	2	61.0	3	58.0	3	55.0	3	52.5	3	
		生物/生物(学部別)	後	64.0	2	61.0	2	58.0	2	55.0	2	52.5	2	
		地球惑星科学(学部別)	後	64.0	2	61.0	3	58.0	3	55.0	3	52.5	3	
	医	生物/高分子(学部別)	後	64.0	1	61.0	2	58.0	2	55.0	2	52.5	3	
		保健/看護(学部別)	前	53.5	2	50.5	6	47.5	9	44.5	11	42.0	13	
		保健/放射線(学部別)	前	54.0	1	51.0	2	48.0	5	45.0	6	42.5	9	
		保健/検査技(学部別)	前	54.0	2	51.0	2	48.0	3	45.0	3	42.5	4	
		保健/理学療(学部別)	前	54.0	2	51.0	3	48.0	6	45.0	8	42.5	9	
	工	保健/作業療(学部別)	前	53.5	1	50.5	1	47.5	1	44.5	1	42.0	1	
		医(学部別)	前	69.0	11	66.0	24	63.0	41	60.0	66	57.5	90	
		歯(学部別)	前	57.0	2	54.0	5	51.0	7	48.0	8	45.5	14	
		歯(学部別)	後	65.5	1	62.5	1	59.5	1	56.5	1	54.0	2	
		農	応用理工系(学部別)	後	63.5	1	60.5	2	57.5	2	54.5	3	52.0	3
			情報工レ(学部別)	後	64.0	1	61.0	1	58.0	1	55.0	2	52.5	3
			機械知能工(学部別)	後	64.0	1	61.0	1	58.0	2	55.0	3	52.5	4
			環境社会工(学部別)	後	62.5	1	59.5	1	56.5	1	53.5	1	51.0	1
		水産	農(学部別)	後	64.0	1	61.0	1	58.0	2	55.0	3	52.5	4
			獣医 共同獣医学(学部別)	前	68.5	2	65.5	2	62.5	5	59.5	12	57.0	22
			水産(学部別)	前	56.5	6	53.5	10	50.5	16	47.5	21	45.0	25
			(数学重点)	前	59.0	14	56.0	19	53.0	25	50.0	36	47.5	52
			(物理重点)	前	59.0	5	56.0	9	53.0	18	50.0	31	47.5	40
		総合入試理系	(化学重点)	前	59.0	7	56.0	15	53.0	30	50.0	38	47.5	45
			(生物重点)	前	59.0	5	56.0	12	53.0	17	50.0	27	47.5	34
(総合科学)	前		59.0	14	56.0	25	53.0	50	50.0	92	47.5	116		

②科目別の基本情報

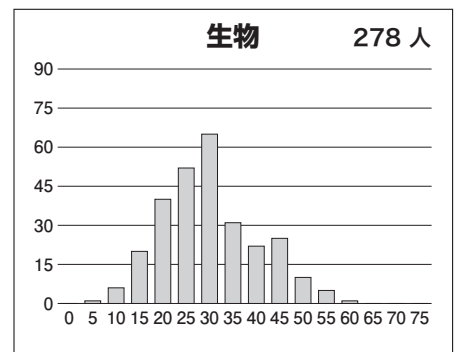
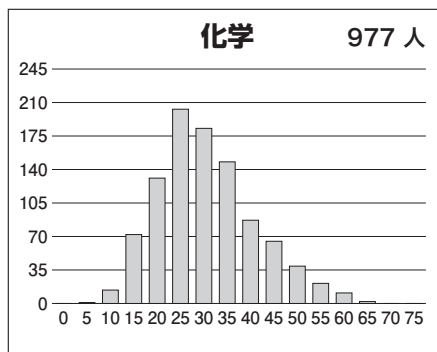
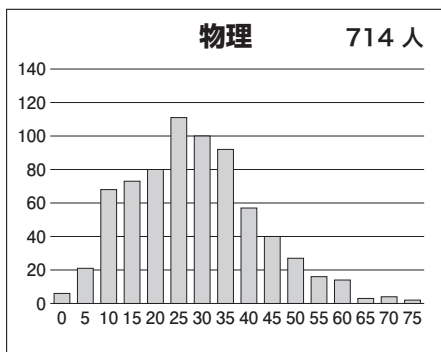
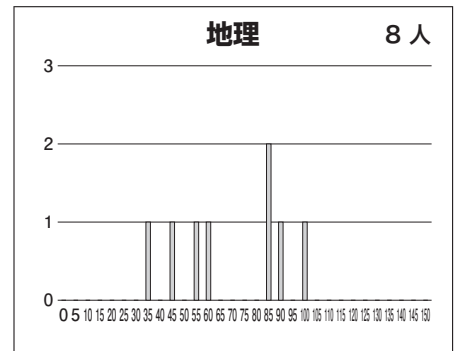
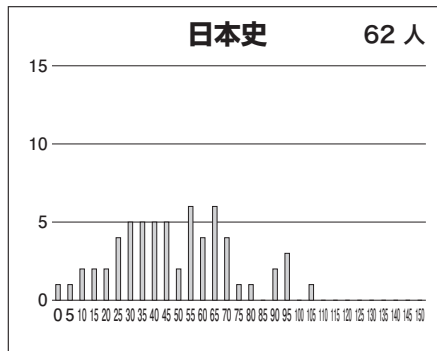
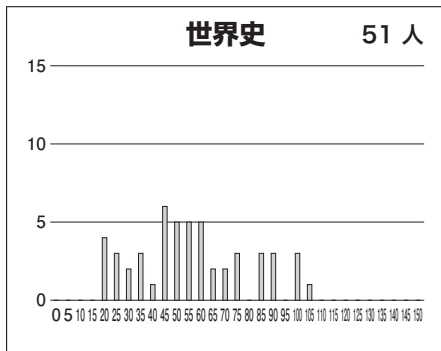
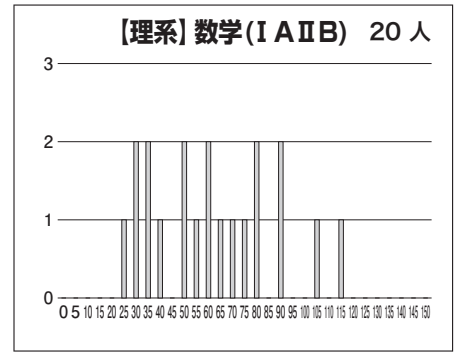
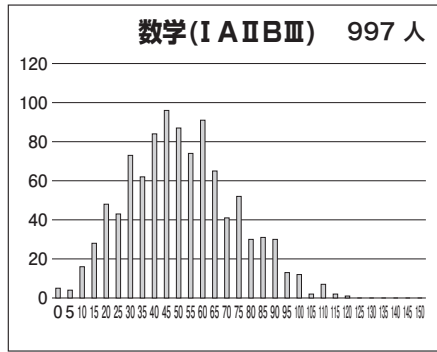
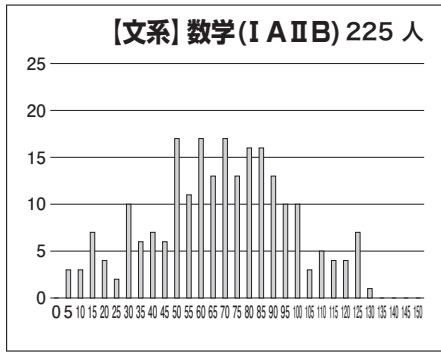
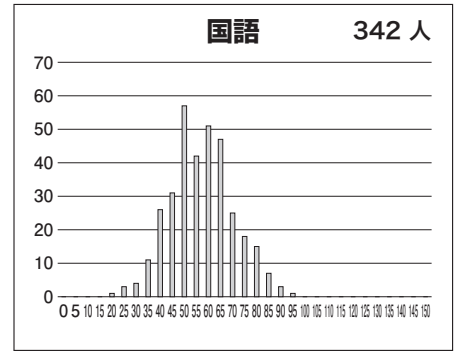
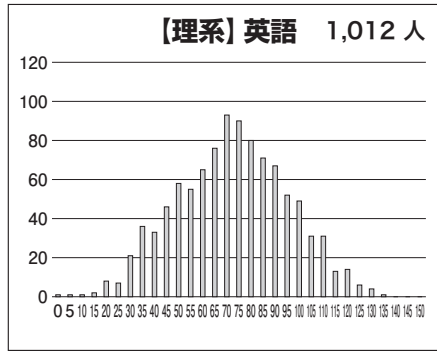
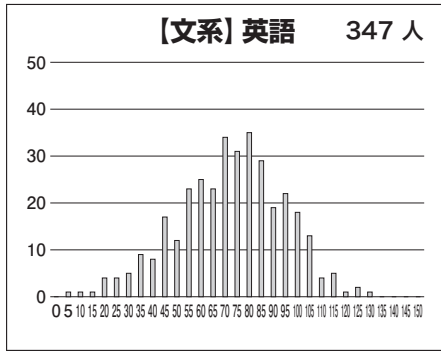
【文系】

科目名	満点	人数	最低点	最高点	平均点	標準偏差
英語	150	347	4	126	70.19	22.07
国語	150	342	18	95	55.10	13.15
数学(I A II B)	150	225	3	130	66.44	28.61
世界史	150	51	17	102	54.86	23.50
日本史	150	62	0	101	46.81	24.04
地理	150	8	33	100	67.88	22.57
英国(文系)	300	341	40	202	125.59	28.85
英数国(文系)	450	223	43	325	194.43	48.57
英国(文系)地歴	450	117	52	270	172.37	46.69

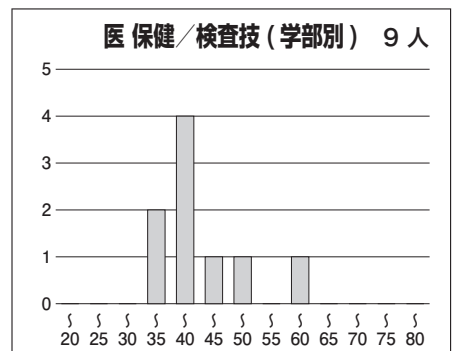
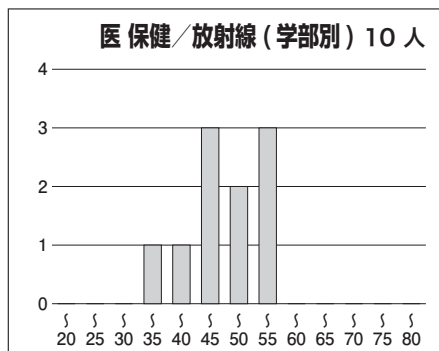
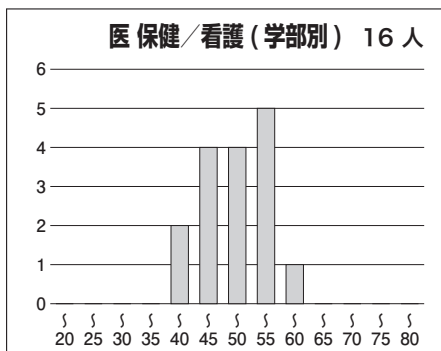
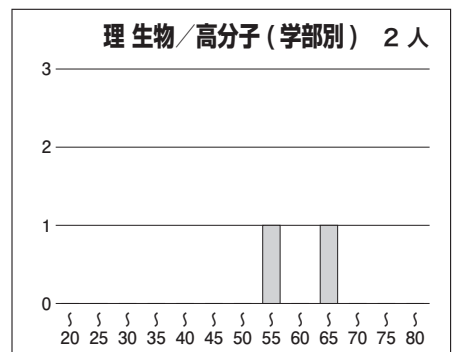
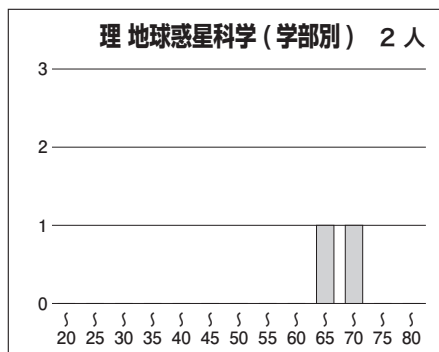
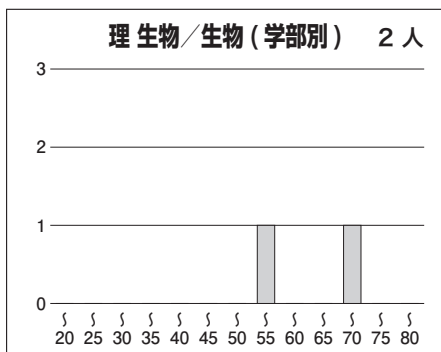
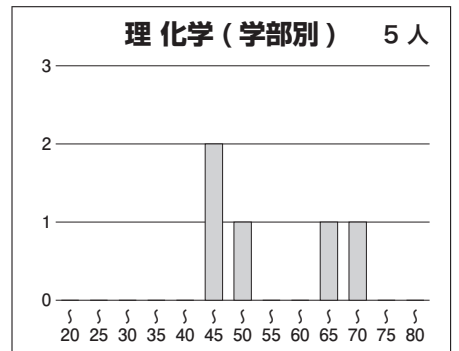
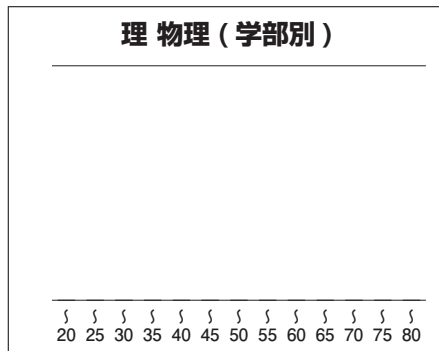
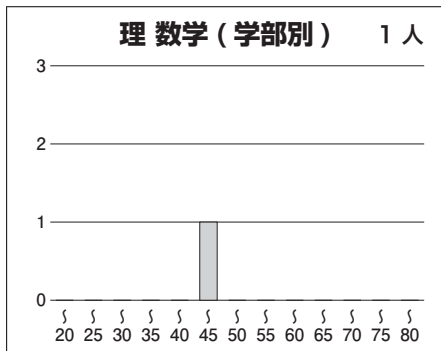
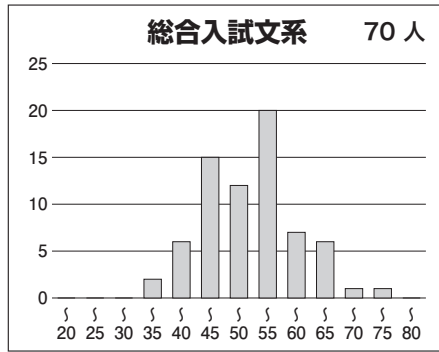
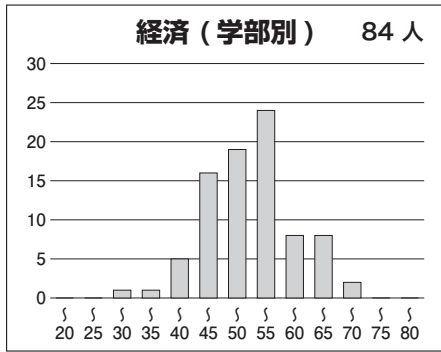
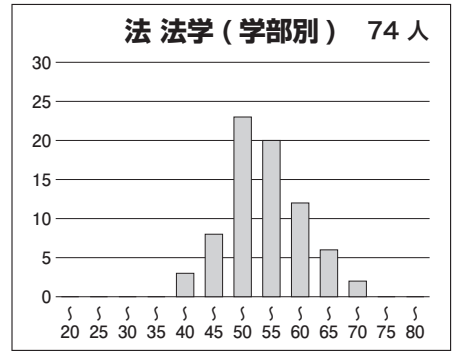
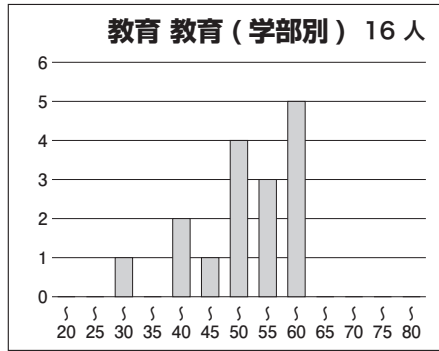
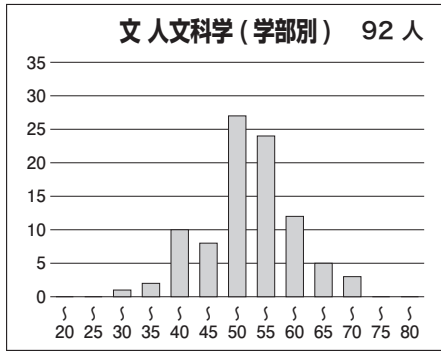
【理系】

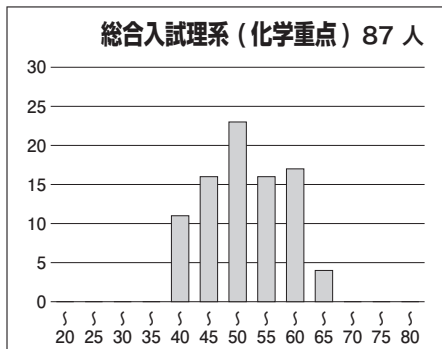
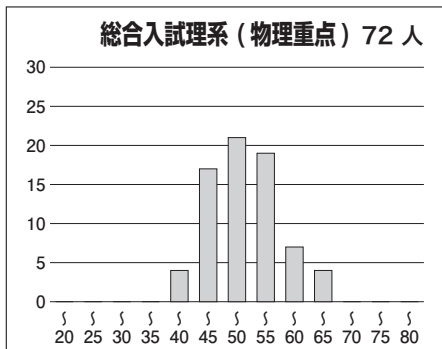
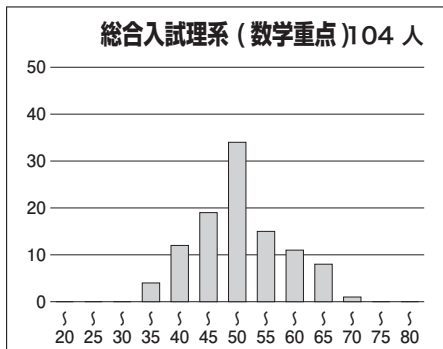
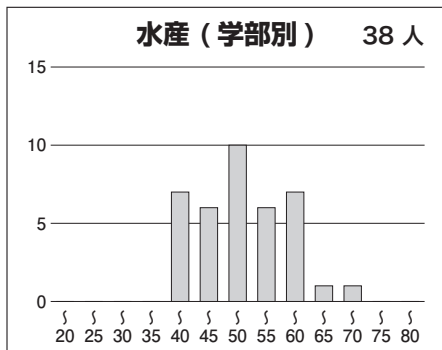
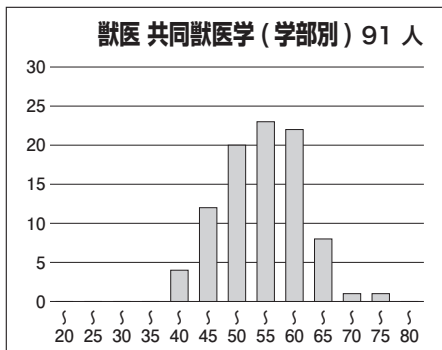
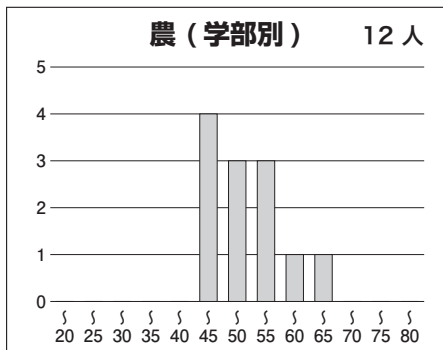
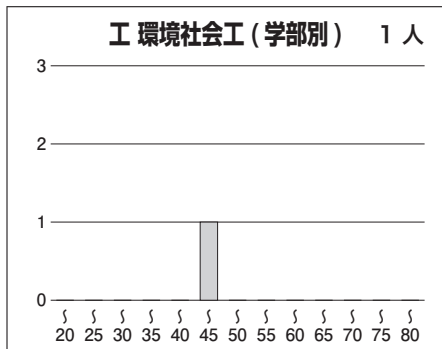
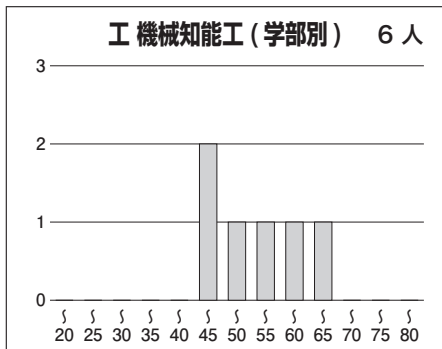
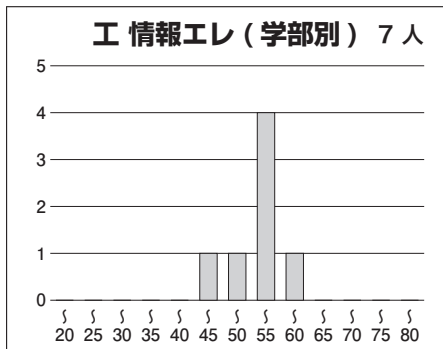
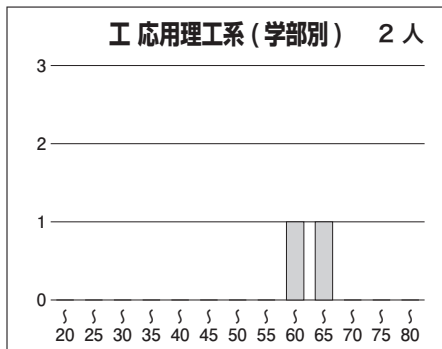
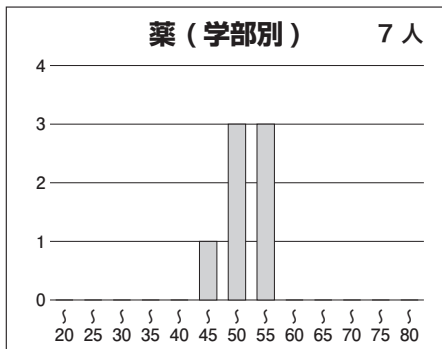
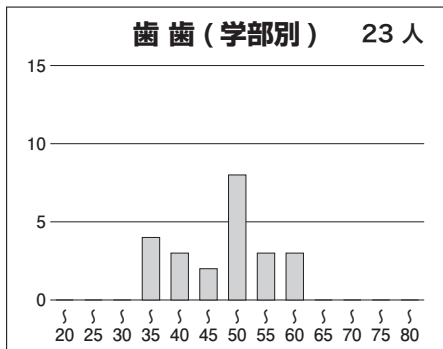
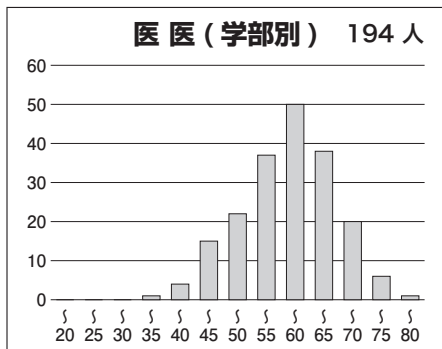
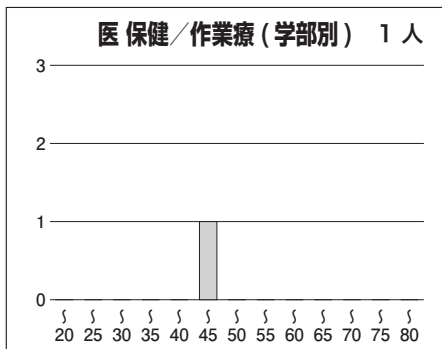
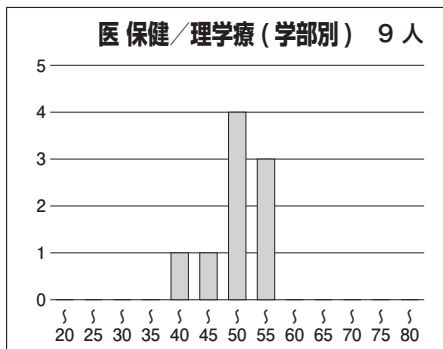
科目名	満点	人数	最低点	最高点	平均点	標準偏差
英語	150	1,012	0	132	70.32	23.11
数学(I A II B III)	150	997	0	119	49.20	22.17
数学(I A II B)	150	20	21	115	59.80	25.71
物理	75	714	0	72	26.39	13.74
化学	75	977	5	63	28.56	10.39
生物	75	278	1	60	27.89	10.23
英数(理系)	300	990	29	242	119.78	38.85
英数(理系)理1	375	964	46	300	152.25	46.59
英数(理系)理2	450	960	52	355	175.34	54.37

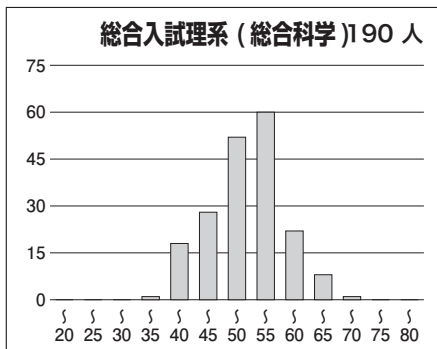
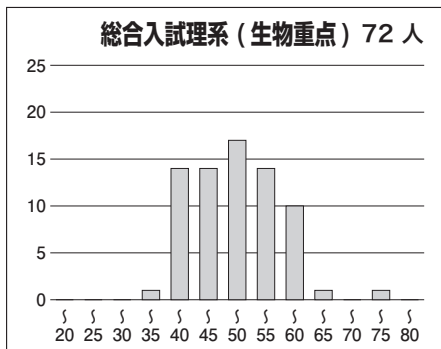
③科目別得点分布



④ 学科別偏差値分布







⑤参加高校(3名以上)

札幌東, 札幌西, 札幌南, 札幌北, 札幌月寒, 札幌啓成, 札幌北陵, 札幌手稲, 札幌市立札幌旭丘, 札幌市立札幌藻岩, 札幌市立札幌清田, 函館中部, 小樽潮陵, 岩見沢東, 滝川, 旭川東, 旭川北, 北見北斗, 北見柏陽, 室蘭栄, 苫小牧東, 帯広柏葉, 釧路湖陵, 釧路江南, 北広島, 札幌市立札幌新川, 札幌国際情報, 札幌開成, 札幌光星, 立命館慶祥, 札幌第一, 札幌大谷, 遺愛女子, 函館ラ・サール, 旭川龍谷, 帯広大谷, 北嶺, 盛岡第三, 仙台第一, 並木, 清真学園, 江戸川学園取手, 常総学院, 宇都宮, 栃木, 前橋, 熊谷, 開智, 千葉, 長生, 市川, 東邦大学付属東邦, 専修大学松戸, 日本大学習志野, 渋谷教育学園幕張, 市原中央, 筑波大学附属, 青山, 大泉, 戸山, 西, 八王子東, 九段, 芝, 海城, 青稜, 朋優学院, 東京農業大学第一, 東京都市大学等々力, 東京都市大学付属, 國學院大學久我山, 巢鴨, 豊島岡女子学園, 本郷, 桜美林, 桐朋, 成蹊, 横浜翠嵐, 厚木, 桐蔭学園, 洗足学園, 栄光学園, 逗子開成, 桐光学園, 新潟, 富山中部, 金沢大学附属, 小松, 金沢泉丘, 高志, 甲陵, 岐阜, 静岡, 浜松日体, 明和, 刈谷北, 岡崎, 名古屋市立菊里, 愛知, 東海, 名古屋, 海陽, 東山, 北野, 明星, 四天王寺, 神戸, 長田, 北須磨, 加古川東, 帝塚山, 奈良学園, 岡山白陵, 広島学院, 福岡, 明善, 青雲, 球陽, 昭和薬科大学附属, N など全国の高校の受験生が受験しています。