

第1回 6月 阪大本番レベル模試 基礎データ

※統一実施日の高3生・高卒生で集計しています。個人成績表の値とは異なります。

①合格ライン一覧

				A (80%以上)		B (65%以上)		C (50%以上)		D (35%以上)		E (20%以上)	
				偏差値	席次	偏差値	席次	偏差値	席次	偏差値	席次	偏差値	席次
文系	文	人文	前	61.0	11	57.5	18	54.5	32	51.5	54	49.0	75
		人間科	人間科学	前	62.0	12	58.5	22	55.5	39	52.5	54	50.0
	法	法	前	60.5	17	57.0	35	54.0	60	51.0	87	48.5	111
		国際公共政策	前	61.0	8	57.5	15	54.5	22	51.5	32	49.0	42
	経済	経済・経営 (A 配点)	前	61.5	2	58.0	7	55.0	15	52.0	26	49.5	34
		経済・経営 (B 配点)	前	61.5	4	58.0	10	55.0	15	52.0	22	49.5	24
		経済・経営 (C 配点)	前	61.5	10	58.0	23	55.0	43	52.0	67	49.5	93
	外国語	外/中国語	前	58.0	1	54.5	3	51.5	4	48.5	8	46.0	11
		外/朝鮮語	前	58.0	2	54.5	3	51.5	4	48.5	4	46.0	5
		外/モンゴル	前	53.0	1	49.5	1	46.5	1	43.5	2	41.0	2
		外/インドネ	前	55.5	1	52.0	1	49.0	1	46.0	1	43.5	2
		外/フィリビ	前	54.5	---	51.0	---	48.0	---	45.0	---	42.5	---
		外/タイ語	前	55.5	1	52.0	1	49.0	2	46.0	3	43.5	3
		外/ベトナム	前	54.5	---	51.0	---	48.0	---	45.0	---	42.5	---
		外/ビルマ語	前	53.0	---	49.5	---	46.5	---	43.5	---	41.0	---
		外/ヒンディ	前	54.5	---	51.0	---	48.0	---	45.0	---	42.5	---
		外/ウルドゥ	前	53.0	---	49.5	---	46.5	---	43.5	---	41.0	---
		外/アラビア	前	54.5	2	51.0	4	48.0	4	45.0	4	42.5	4
		外/ペルシア	前	54.5	---	51.0	---	48.0	---	45.0	---	42.5	---
		外/トルコ語	前	55.5	---	52.0	---	49.0	---	46.0	---	43.5	---
		外/スワヒリ	前	54.5	2	51.0	2	48.0	2	45.0	3	42.5	3
		外/ロシア語	前	55.5	1	52.0	3	49.0	4	46.0	4	43.5	4
		外/ハンガリ	前	55.5	1	52.0	2	49.0	2	46.0	2	43.5	2
		外/デンマー	前	57.0	2	53.5	2	50.5	2	47.5	2	45.0	3
		外/スウェー	前	58.0	1	54.5	3	51.5	3	48.5	3	46.0	3
		外/ドイツ語	前	58.0	2	54.5	4	51.5	4	48.5	5	46.0	5
		外/英語	前	60.0	9	56.5	14	53.5	23	50.5	26	48.0	37
	外/フランス	前	59.5	1	56.0	4	53.0	6	50.0	6	47.5	7	
	外/イタリア	前	57.0	1	53.5	3	50.5	4	47.5	4	45.0	6	
	外/スペイン	前	58.0	2	54.5	2	51.5	4	48.5	8	46.0	11	
	外/ポルトガ	前	56.5	---	53.0	---	50.0	---	47.0	---	44.5	---	
	外/日本語	前	57.0	2	53.5	2	50.5	2	47.5	4	45.0	4	
理系	理	数学	前	60.5	6	57.0	10	54.0	14	51.0	22	48.5	31
		物理	前	59.5	6	56.0	11	53.0	22	50.0	35	47.5	46
		化学	前	58.5	2	55.0	10	52.0	15	49.0	24	46.5	32
		生物/生物科	前	58.5	3	55.0	6	52.0	11	49.0	15	46.5	18
		生物/生命理	前	58.0	1	54.5	1	51.5	3	48.5	3	46.0	4
	医	医	前	71.5	11	68.0	33	65.0	53	62.0	92	59.5	136
		保健/看護学	前	53.0	5	50.0	8	47.0	18	44.0	23	41.5	27
		保健/放射線	前	53.5	1	50.5	1	47.5	3	44.5	6	42.0	9
		保健/検査技	前	53.5	3	50.5	7	47.5	10	44.5	14	42.0	15
	歯薬	歯	前	57.0	2	53.5	3	50.5	5	47.5	8	45.0	12
		薬	前	60.5	5	57.0	14	54.0	32	51.0	48	48.5	67
	工	応用自然科学	前	58.0	16	54.5	26	51.5	47	48.5	59	46.0	81
		応用理工	前	58.0	12	54.5	23	51.5	46	48.5	70	46.0	89
		電子情報工	前	60.0	7	56.5	15	53.5	25	50.5	53	48.0	82
		地球総合工	前	58.0	4	54.5	19	51.5	31	48.5	48	46.0	60
		環境・エネルギー	前	58.0	5	54.5	7	51.5	16	48.5	27	46.0	33
	基礎工	電子物理学	前	58.5	6	55.0	10	52.0	12	49.0	18	46.5	28
化学応用科学		前	58.0	1	54.5	3	51.5	15	48.5	19	46.0	27	
システム科学		前	59.0	7	55.5	13	52.5	27	49.5	41	47.0	55	
情報科学		前	61.0	8	57.5	17	54.5	35	51.5	53	49.0	70	

②科目別の基本情報

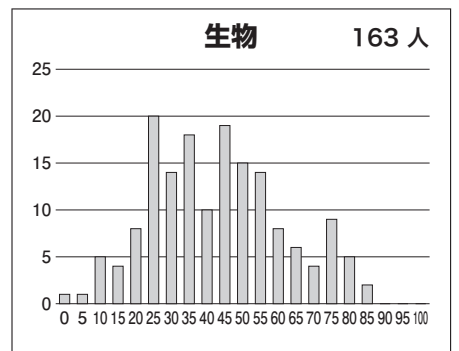
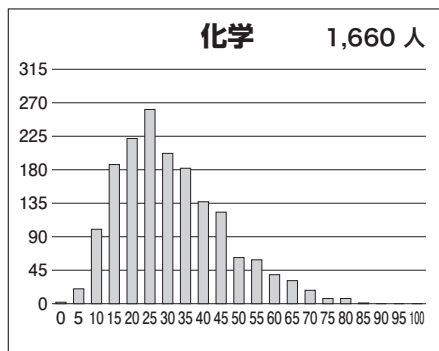
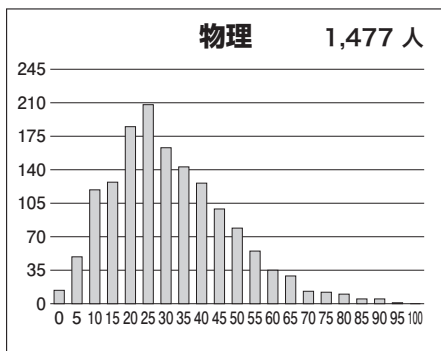
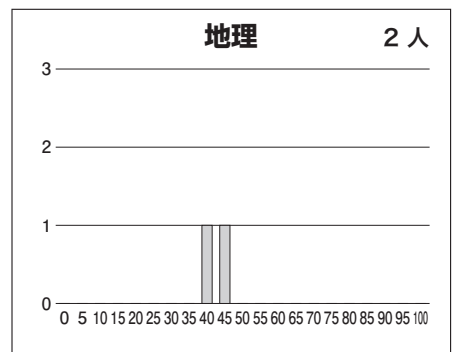
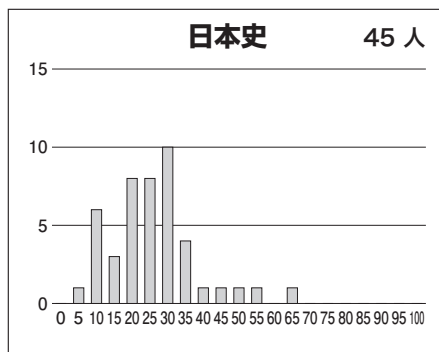
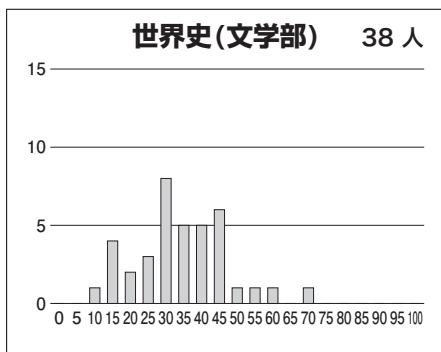
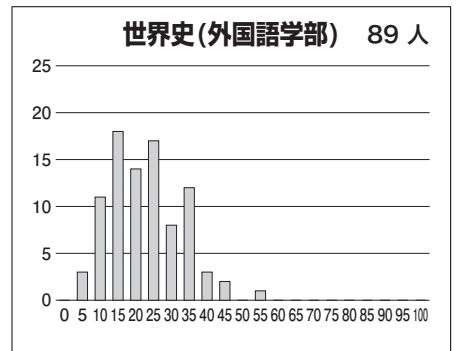
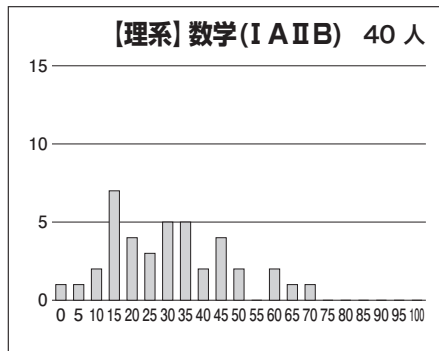
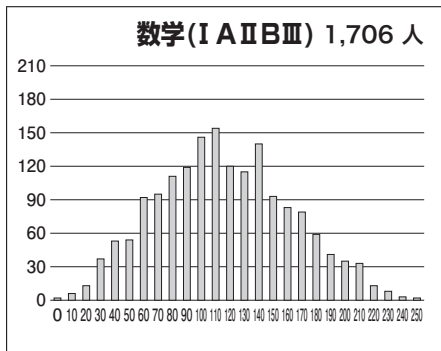
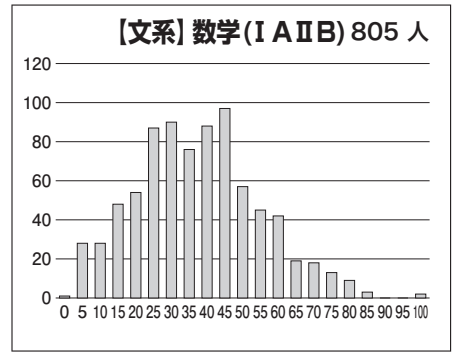
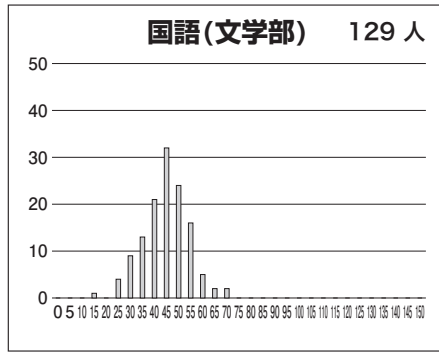
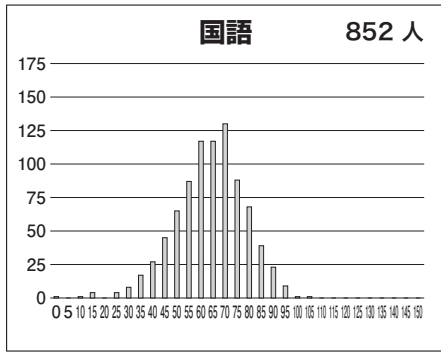
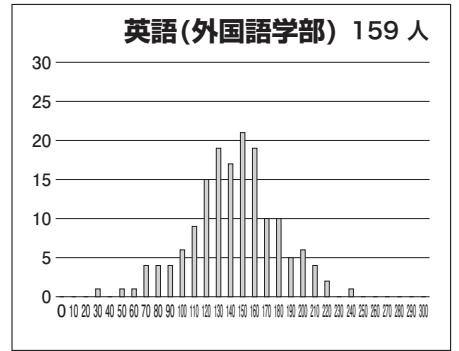
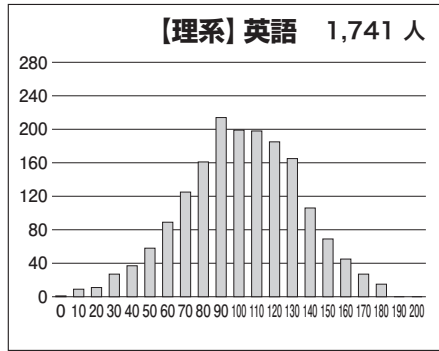
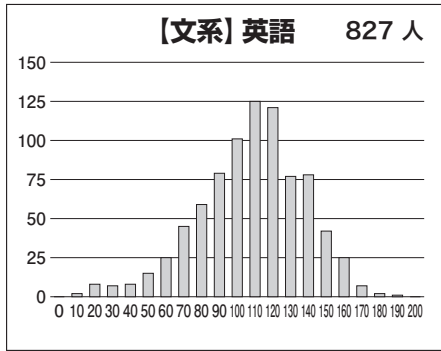
【文系】

科目名	満点	人数	最低点	最高点	平均点	標準偏差
英語	200	827	5	183	103.53	29.51
英語(外国語学部)	300	159	22	235	138.12	36.09
国語	150	852	0	101	61.82	14.28
国語(文学部)	150	129	11	67	42.65	9.60
数学(I A II B)	100	805	0	100	35.46	17.44
世界史(外国語学部)	100	89	2	51	20.65	10.09
世界史(文学部)	100	38	10	67	32.24	12.69
日本史	100	45	2	63	23.67	12.39
地理	100	2	39	45	42.00	3.00
英国(文系)	350	690	34	267	165.74	37.53
英数国(文系)	450	687	37	344	202.03	47.12
英(外)国地歴(or数)	550	153	33	355	220.99	50.78
英国(文)地歴(or数)	450	126	64	265	180.06	40.99

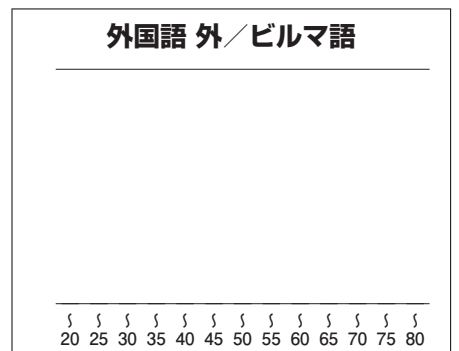
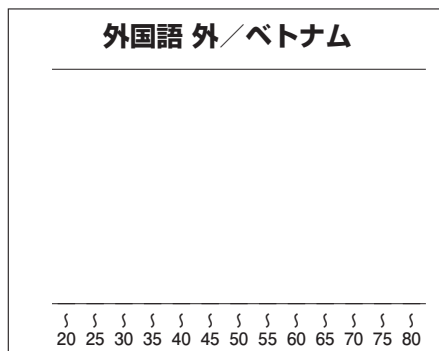
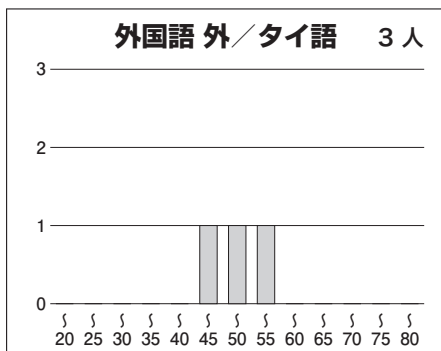
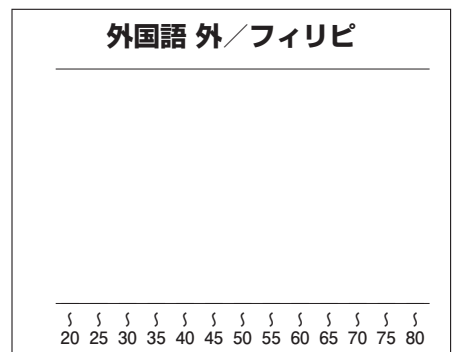
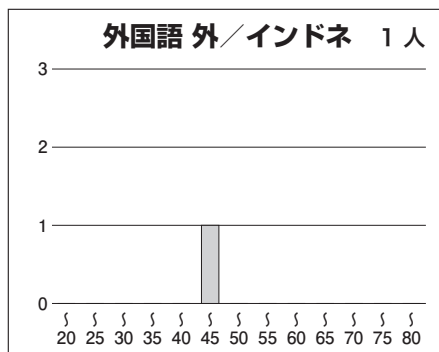
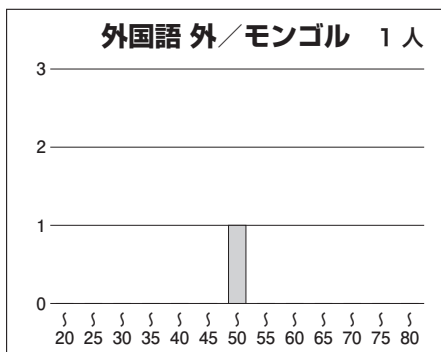
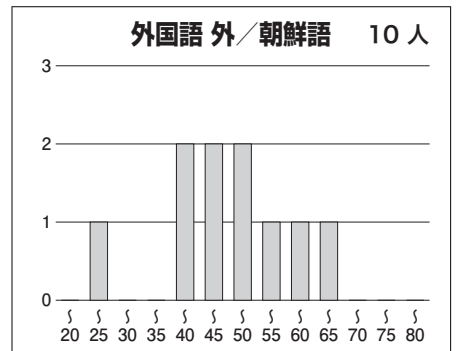
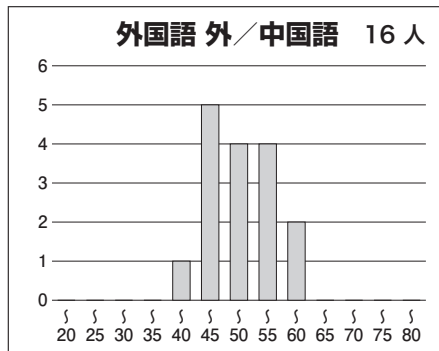
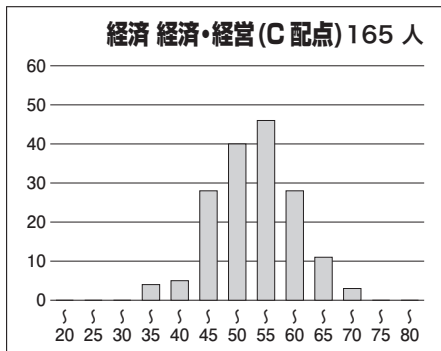
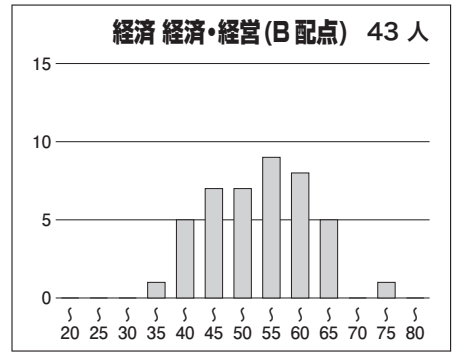
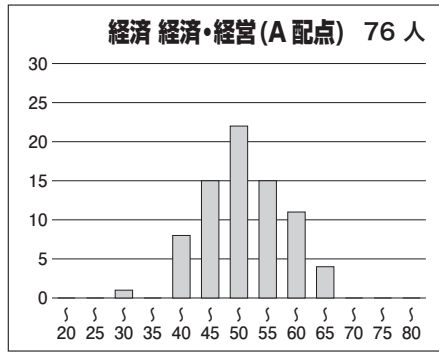
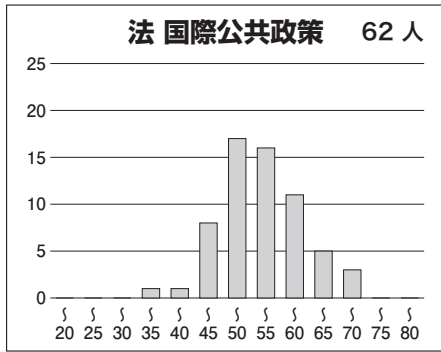
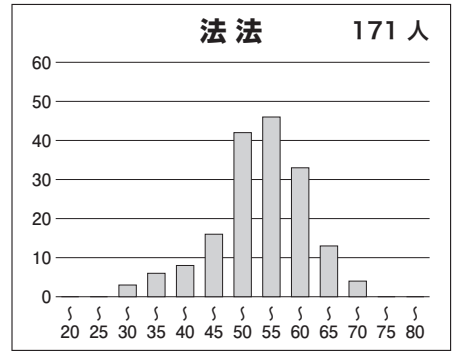
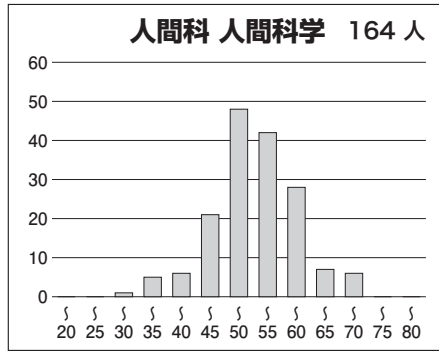
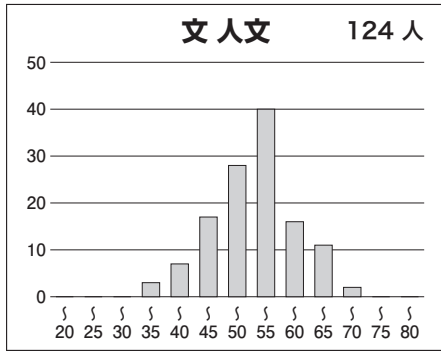
【理系】

科目名	満点	人数	最低点	最高点	平均点	標準偏差
英語	200	1,741	0	178	97.17	32.55
数学(I A II B III)	250	1,706	0	250	111.24	46.68
数学(I A II B)	100	40	0	68	28.50	16.69
物理	100	1,477	0	94	29.27	16.82
化学	100	1,660	0	81	28.98	14.86
生物	100	163	0	85	40.91	18.53
英数(理系)	450	1,686	14	418	208.90	68.42
英数(理系)理1	550	1,630	16	507	244.76	79.10
英数(理系)理2	650	1,601	16	574	268.97	88.98

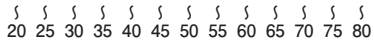
③科目別得点分布



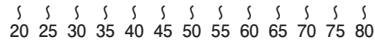
④ 学科別偏差値分布



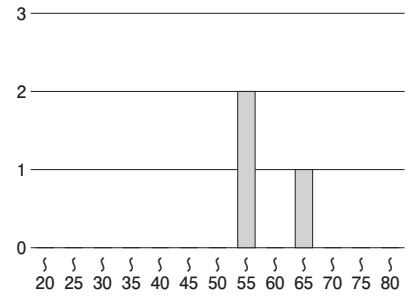
外国語 外 / ヒンディ



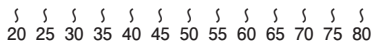
外国語 外 / ウルドゥ



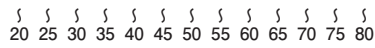
外国語 外 / アラビア 3人



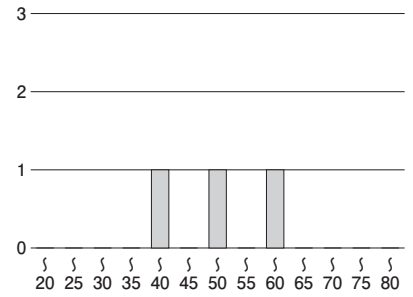
外国語 外 / ペルシア



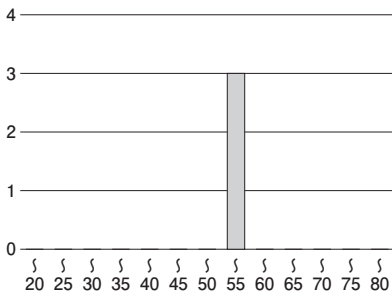
外国語 外 / トルコ語



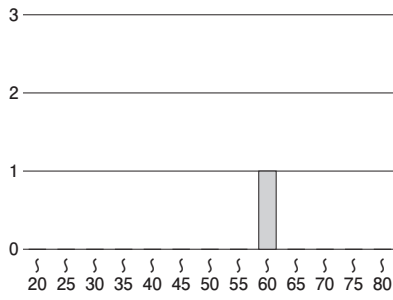
外国語 外 / スワヒリ 3人



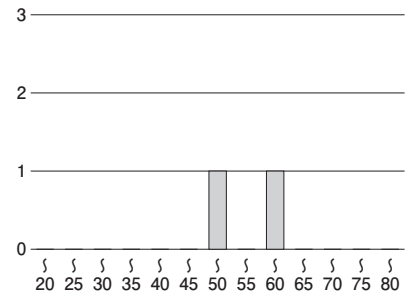
外国語 外 / ロシア語 3人



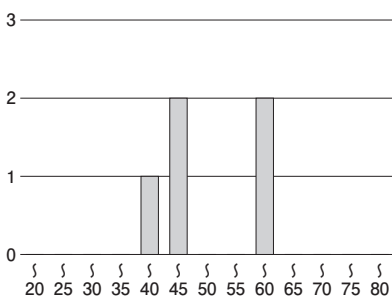
外国語 外 / ハンガリ 1人



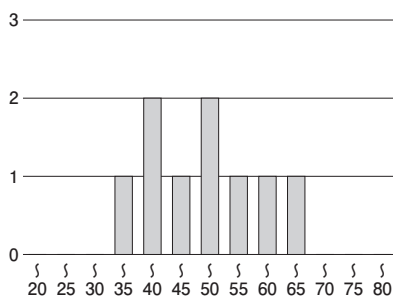
外国語 外 / デンマー 2人



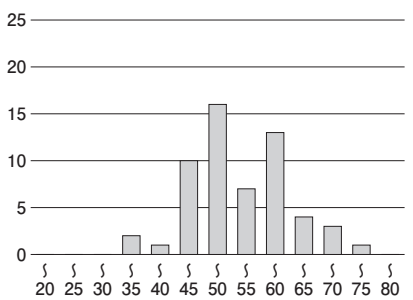
外国語 外 / スウェー 5人



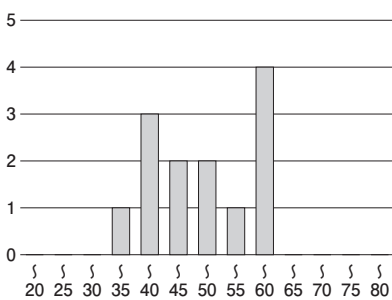
外国語 外 / ドイツ語 9人



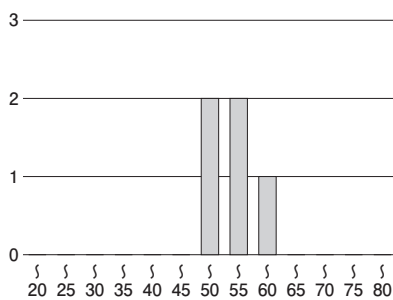
外国語 外 / 英語 57人



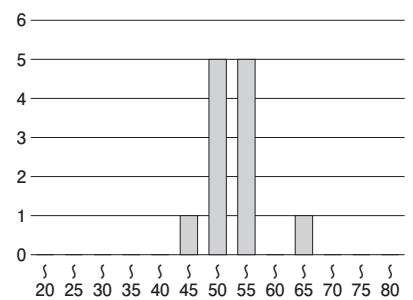
外国語 外 / フランス 13人



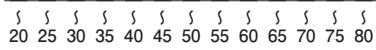
外国語 外 / イタリア 5人



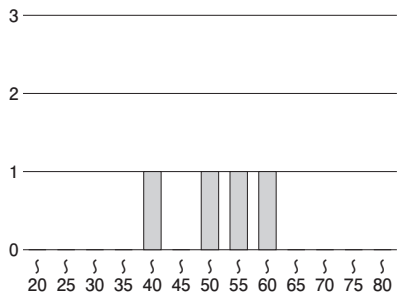
外国語 外 / スペイン 12人



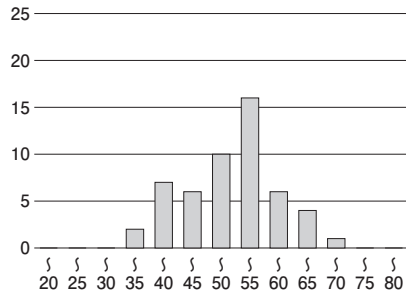
外国語 外/ポルトガ



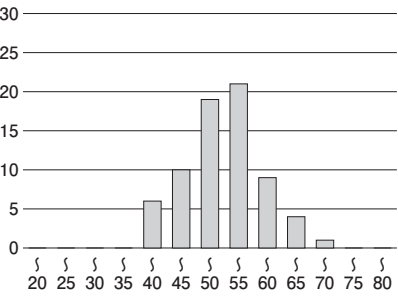
外国語 外/日本語 4人



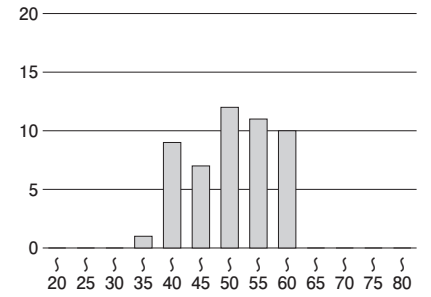
理 数学 52人



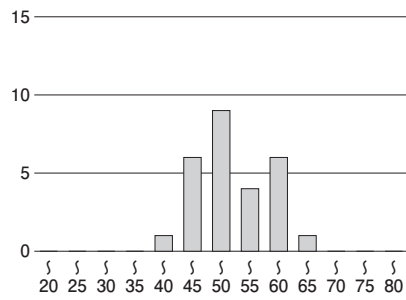
理 物理 70人



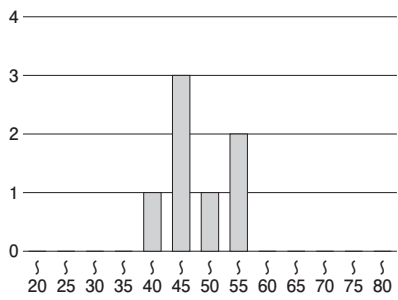
理 化学 50人



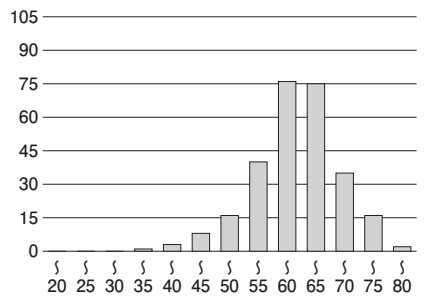
理 生物/生物科 27人



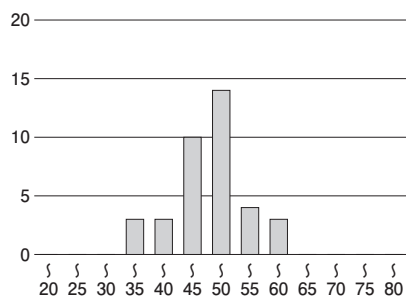
理 生物/生命理 7人



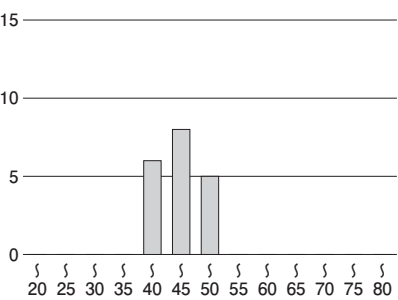
医 医 272人



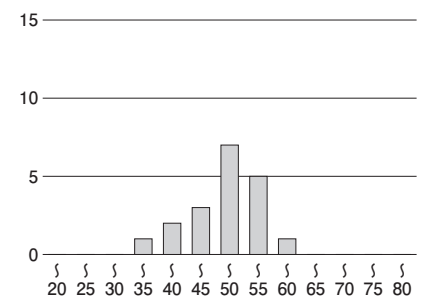
医 保健/看護学 37人



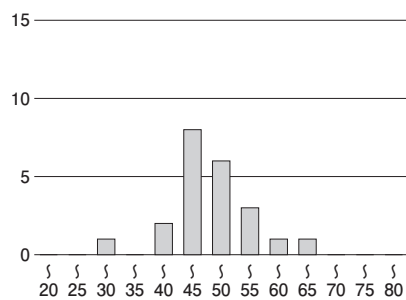
医 保健/放射線 19人



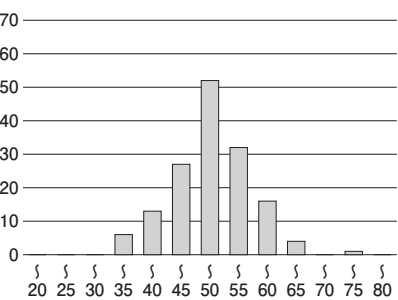
医 保健/検査技 19人

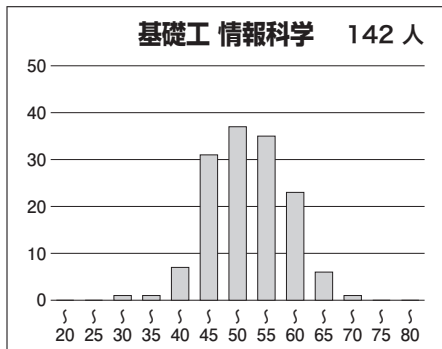
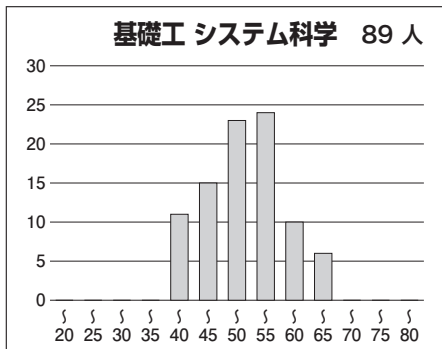
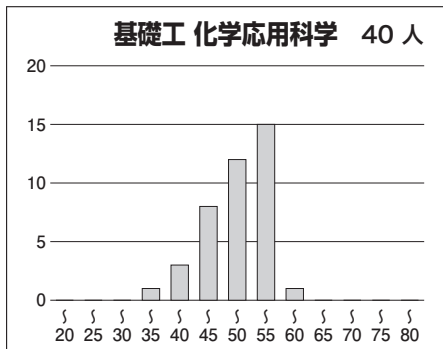
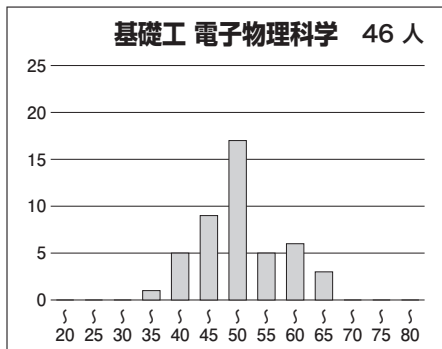
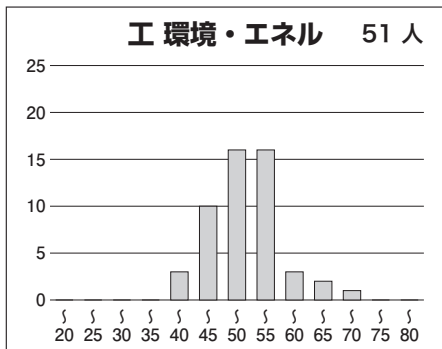
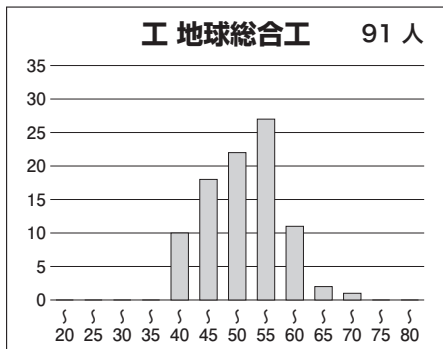
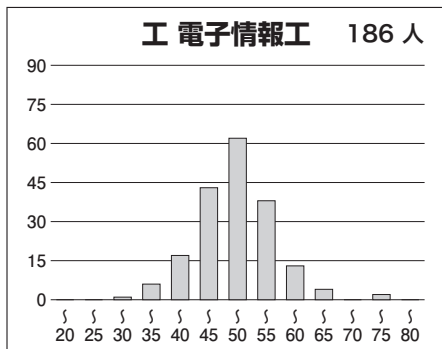
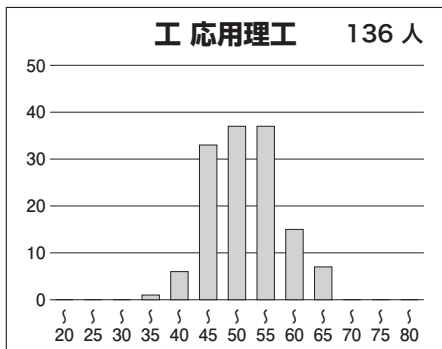
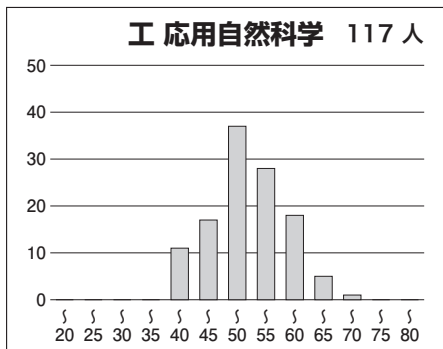


歯 歯 22人



薬 薬 151人





⑤参加高校(10名以上)

札幌南, 札幌北, 富山中中部, 小松, 金沢泉丘, 藤島, 武生, 岐阜北, 多治見北, 静岡, 岡崎, 南山, 津, 膳所, 守山, 嵯峨野, 京都市立西京, 京都市立堀川, 洛南, 大阪教育大学附属天王寺, 大阪教育大学附属池田, 北野, 池田, 豊中, 春日丘, 茨木, 千里, 大手前, 四條畷, 高津, 天王寺, 生野, 泉陽, 三国丘, 明星, 高槻, 四天王寺, 関西大倉, 清風, 清風南海, 金蘭千里, 清教学園, 大阪桐蔭, 神戸, 兵庫, 長田, 明石北, 加古川東, 姫路西, 西宮市立西宮, 西宮市立西宮東, 尼崎稲園, 灘, 六甲学院, 雲雀丘学園, 神戸女学院高等学部, 甲陽学院, 三田学園, 白陵, 奈良女子大学附属, 奈良, 畝傍, 帝塚山, 奈良学園, 桐蔭, 智辯学園和歌山, 岡山芳泉, 広島大学附属, 広島大学附属福山, 広島学院, 徳山, 下関西, 城東, 高松, 松山東, 愛光, 東筑, 福岡, 筑紫丘, 福岡大学附属大濠, 済々黌, 熊本, 鶴丸, 昭和薬科大学附属 など全国の高校の受験生が受験しています。