

# 第2回 9月 阪大本番レベル模試 基礎データ

※統一実施日の高3生・高卒生で集計しています。個人成績表の値とは異なります。

## ①合格ライン一覧

				A (80%以上)		B (65%以上)		C (50%以上)		D (35%以上)		E (20%以上)	
				偏差値	席次	偏差値	席次	偏差値	席次	偏差値	席次	偏差値	席次
文系	文	人文	前	61.0	7	57.5	20	54.5	34	51.5	53	49.0	74
		人間科	人間科学	前	62.0	13	58.5	28	55.5	45	52.5	62	50.0
	法	法	前	60.5	11	57.0	23	54.0	47	51.0	82	48.5	108
		国際公共政策	前	60.5	5	57.0	17	54.0	34	51.0	48	48.5	61
	経済	経済・経営 (A 配点)	前	61.5	3	58.0	8	55.0	19	52.0	28	49.5	35
		経済・経営 (B 配点)	前	61.5	5	58.0	12	55.0	21	52.0	27	49.5	29
		経済・経営 (C 配点)	前	61.5	8	58.0	24	55.0	46	52.0	76	49.5	106
	外国語	外/中国語	前	58.0	4	54.5	5	51.5	13	48.5	17	46.0	18
		外/朝鮮語	前	58.0	2	54.5	2	51.5	3	48.5	3	46.0	3
		外/モンゴル	前	53.0	1	49.5	1	46.5	3	43.5	3	41.0	3
		外/インドネ	前	55.5	1	52.0	2	49.0	2	46.0	2	43.5	2
		外/フィリビ	前	54.5	1	51.0	1	48.0	1	45.0	1	42.5	1
		外/タイ語	前	55.5	3	52.0	3	49.0	3	46.0	5	43.5	5
		外/ベトナム	前	54.5	---	51.0	---	48.0	---	45.0	---	42.5	---
		外/ビルマ語	前	53.0	---	49.5	---	46.5	---	43.5	---	41.0	---
		外/ヒンディ	前	54.5	2	51.0	2	48.0	2	45.0	3	42.5	3
		外/ウルドゥ	前	53.0	1	49.5	1	46.5	2	43.5	2	41.0	2
		外/アラビア	前	54.5	2	51.0	2	48.0	2	45.0	2	42.5	2
		外/ペルシア	前	54.5	---	51.0	---	48.0	---	45.0	---	42.5	---
		外/トルコ語	前	55.5	2	52.0	2	49.0	2	46.0	2	43.5	2
		外/スワヒリ	前	54.5	2	51.0	3	48.0	3	45.0	3	42.5	3
		外/ロシア語	前	55.5	1	52.0	1	49.0	2	46.0	4	43.5	4
		外/ハンガリ	前	55.5	1	52.0	1	49.0	2	46.0	2	43.5	2
		外/デンマー	前	57.0	2	53.5	2	50.5	3	47.5	3	45.0	3
		外/スウェー	前	58.0	4	54.5	6	51.5	9	48.5	11	46.0	11
		外/ドイツ語	前	58.0	4	54.5	4	51.5	6	48.5	7	46.0	8
		外/英語	前	60.0	4	56.5	11	53.5	17	50.5	23	48.0	35
	外/フランス	前	59.5	2	56.0	4	53.0	5	50.0	7	47.5	11	
	外/イタリア	前	57.0	1	53.5	3	50.5	5	47.5	6	45.0	7	
	外/スペイン	前	58.0	2	54.5	5	51.5	7	48.5	9	46.0	13	
	外/ポルトガ	前	56.5	1	53.0	1	50.0	2	47.0	2	44.5	2	
	外/日本語	前	57.0	2	53.5	4	50.5	4	47.5	7	45.0	7	
	理系	理	数学	前	60.5	5	57.0	13	54.0	19	51.0	28	48.5
物理			前	59.5	6	56.0	17	53.0	28	50.0	41	47.5	50
化学			前	58.5	5	55.0	9	52.0	18	49.0	29	46.5	39
生物/生物科			前	58.5	2	55.0	8	52.0	13	49.0	18	46.5	21
生物/生命理			前	58.0	1	54.5	1	51.5	1	48.5	3	46.0	3
医		医	前	71.5	12	68.0	36	65.0	69	62.0	104	59.5	139
		保健/看護学	前	53.0	5	50.0	10	47.0	14	44.0	21	41.5	29
		保健/放射線	前	53.5	2	50.5	3	47.5	5	44.5	7	42.0	12
		保健/検査技	前	53.5	1	50.5	3	47.5	10	44.5	15	42.0	17
歯薬		歯	前	57.0	3	53.5	7	50.5	9	47.5	12	45.0	17
		薬	前	60.5	3	57.0	10	54.0	21	51.0	45	48.5	69
工		応用自然科学	前	58.0	8	54.5	28	51.5	47	48.5	63	46.0	85
		応用理工	前	58.0	9	54.5	23	51.5	43	48.5	66	46.0	89
		電子情報工	前	60.0	7	56.5	17	53.5	35	50.5	66	48.0	98
		地球総合工	前	58.0	8	54.5	22	51.5	34	48.5	52	46.0	67
		環境・エネルギー	前	58.0	6	54.5	11	51.5	24	48.5	32	46.0	43
基礎工		電子物理学	前	58.5	9	55.0	10	52.0	16	49.0	21	46.5	26
	化学応用科学	前	58.0	2	54.5	7	51.5	12	48.5	19	46.0	25	
	システム科学	前	59.0	9	55.5	18	52.5	35	49.5	52	47.0	68	
	情報科学	前	61.0	4	57.5	17	54.5	32	51.5	50	49.0	63	

## ②科目別の基本情報

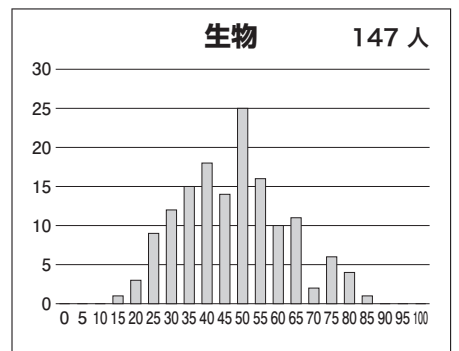
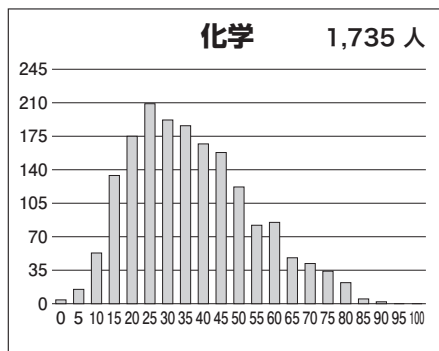
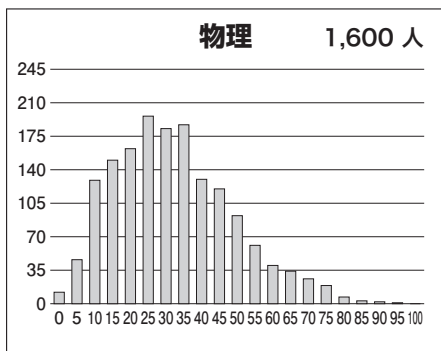
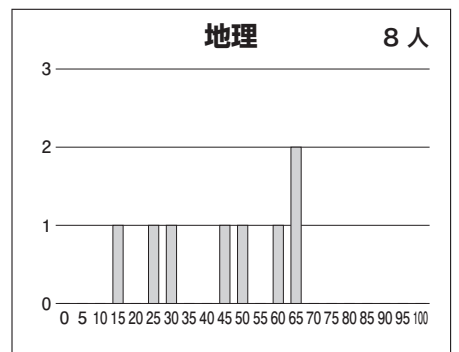
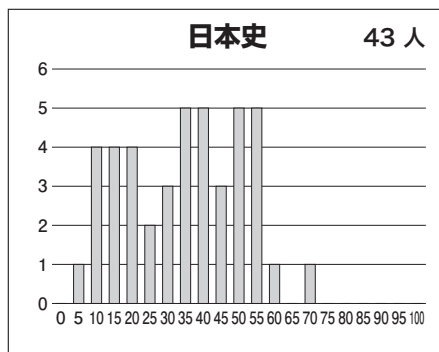
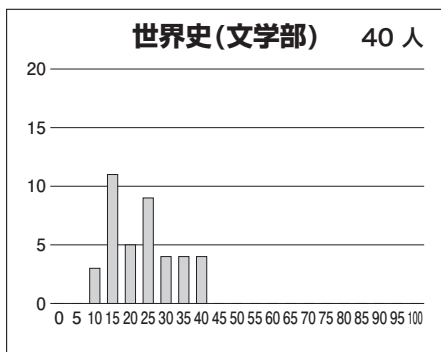
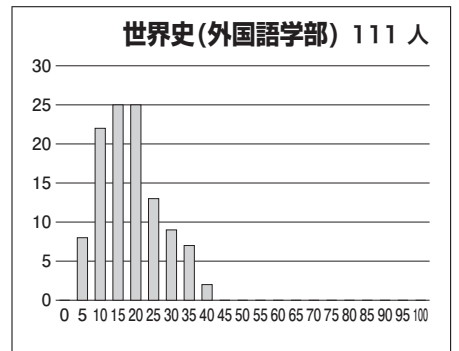
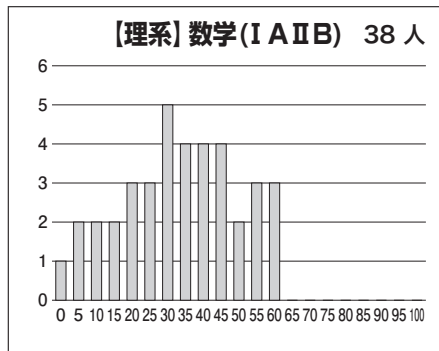
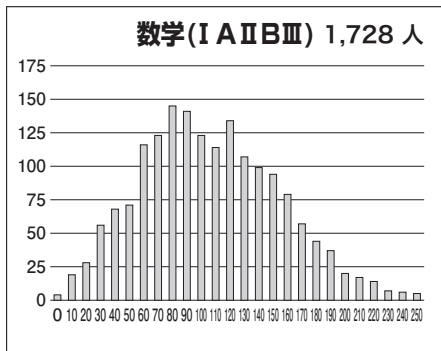
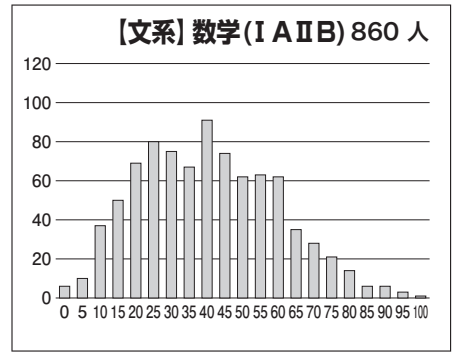
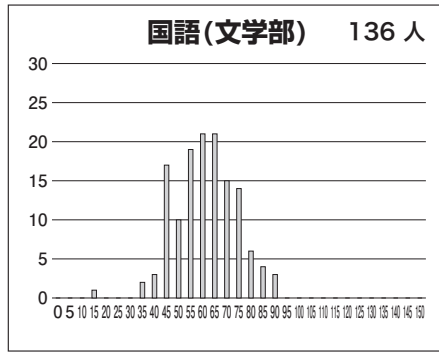
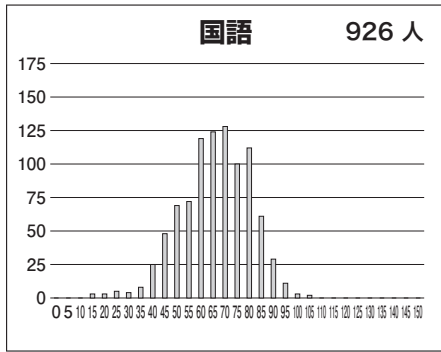
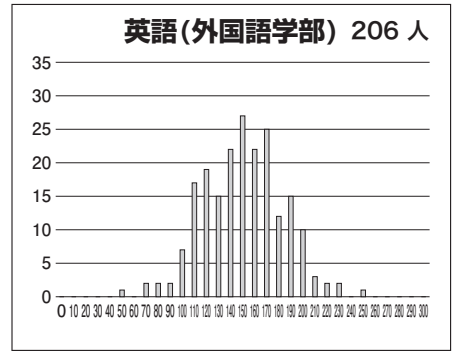
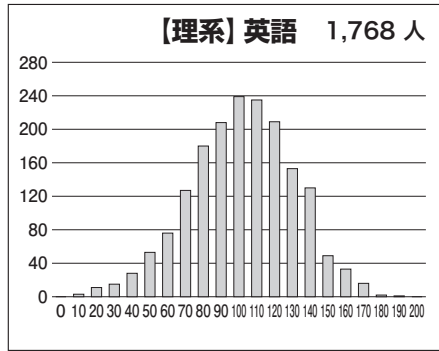
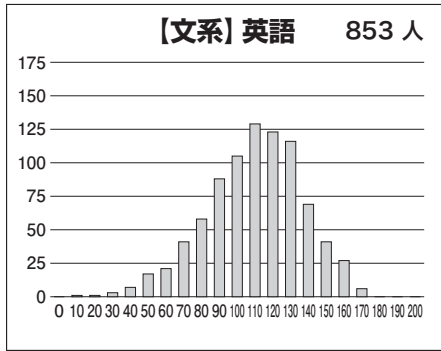
### 【文系】

科目名	満点	人数	最低点	最高点	平均点	標準偏差
英語	200	853	1	169	105.24	26.92
英語(外国語学部)	300	206	48	243	146.07	32.50
国語	150	926	12	105	64.06	14.33
国語(文学部)	150	136	11	88	59.20	12.85
数学(I A II B)	100	860	0	100	38.38	19.38
世界史(外国語学部)	100	111	2	40	16.48	8.57
世界史(文学部)	100	40	6	39	21.15	8.67
日本史	100	43	3	68	32.65	16.31
地理	100	8	14	63	41.63	17.96
英国(文系)	350	719	47	268	170.66	35.06
英数国(文系)	450	714	65	313	210.72	44.82
英(外)国地歴(or数)	550	204	115	347	228.17	46.18
英国(文)地歴(or数)	450	133	94	288	192.65	40.42

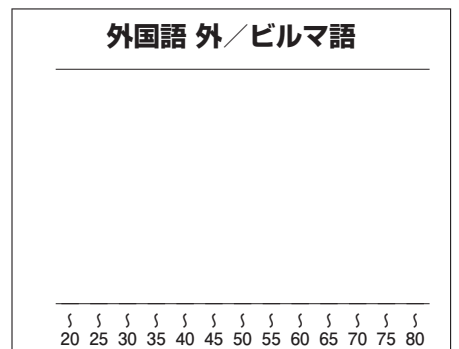
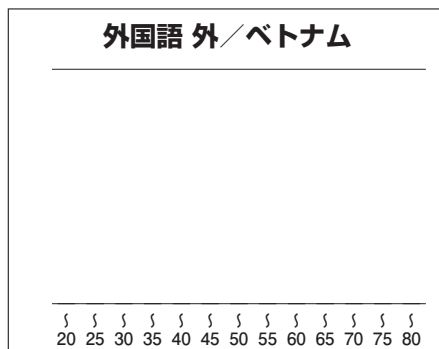
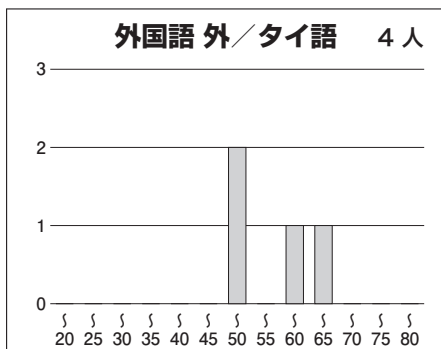
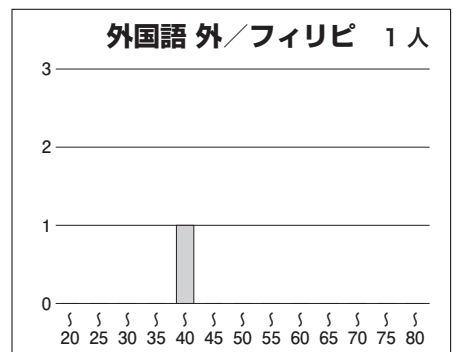
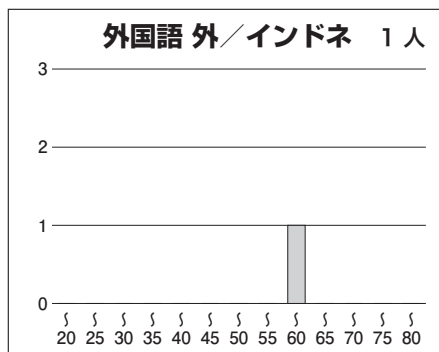
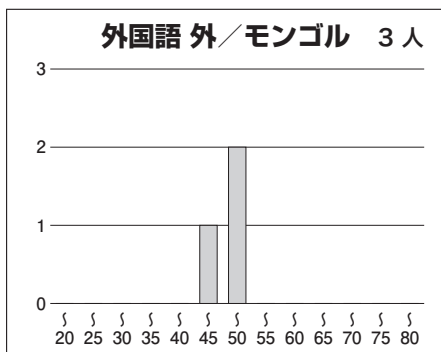
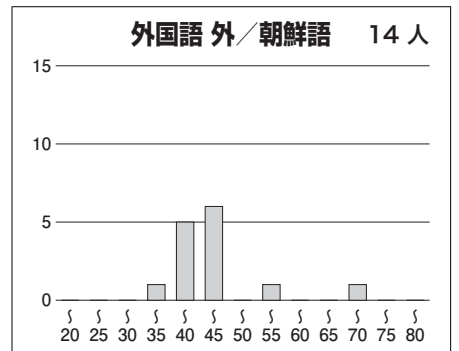
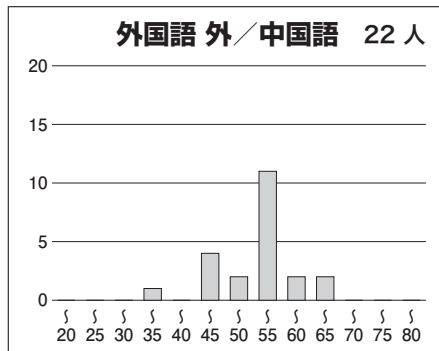
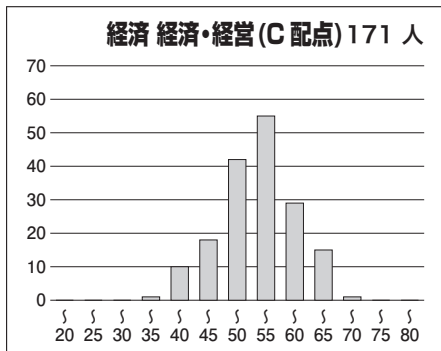
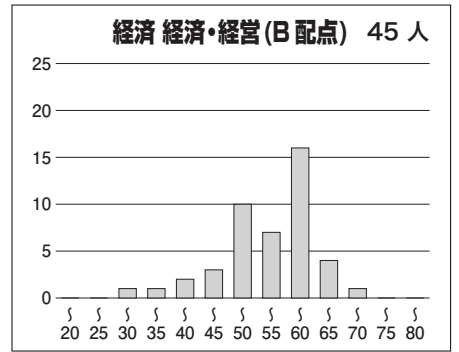
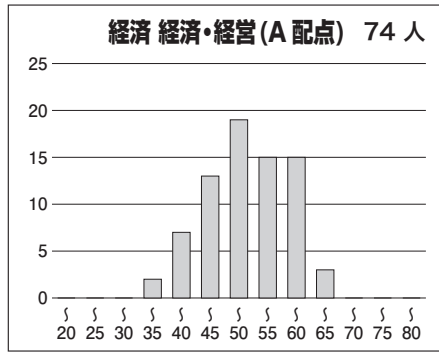
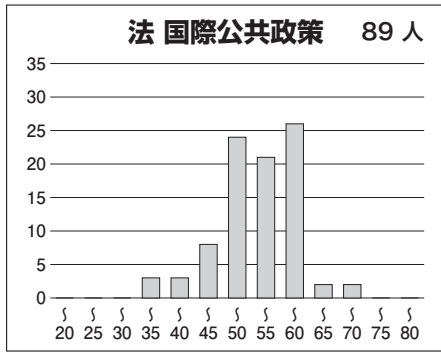
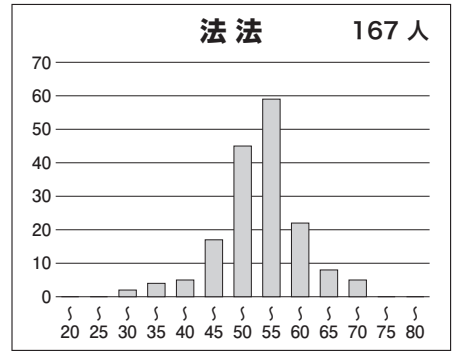
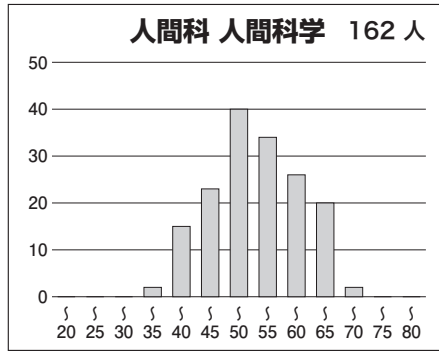
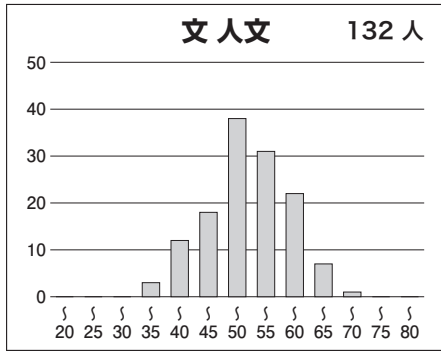
### 【理系】

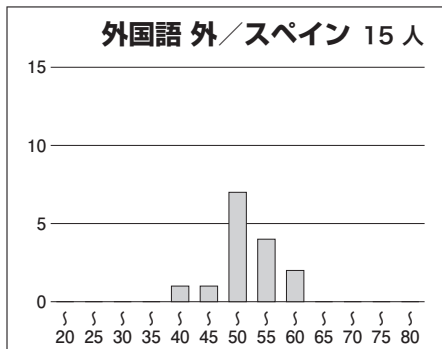
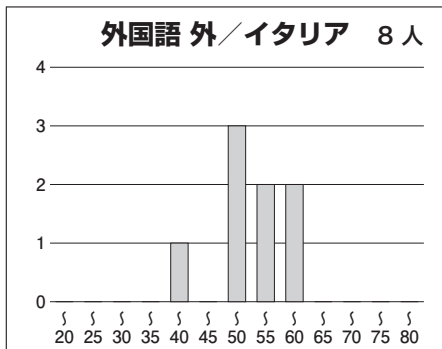
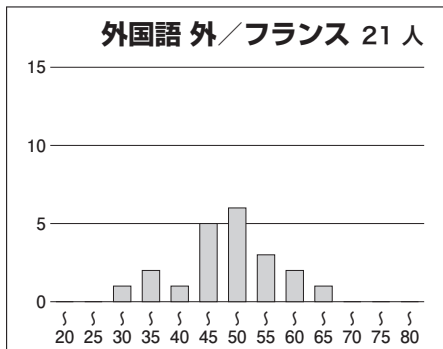
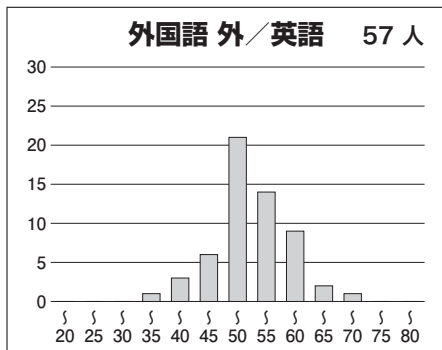
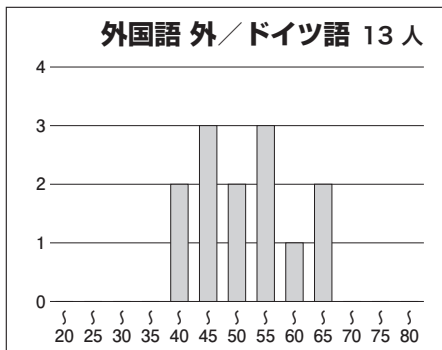
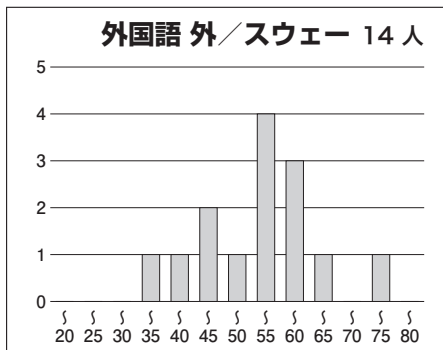
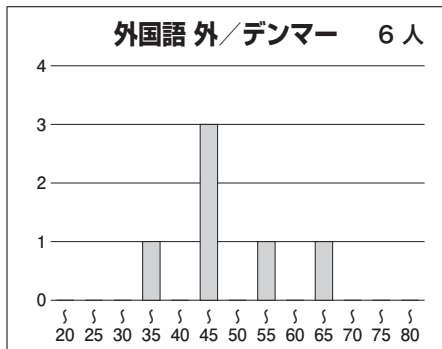
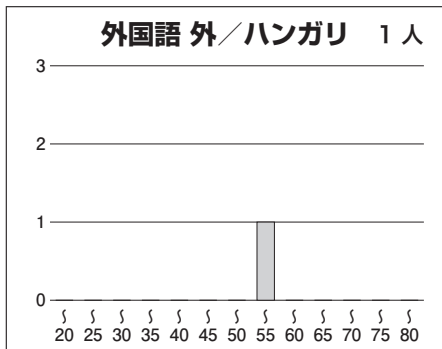
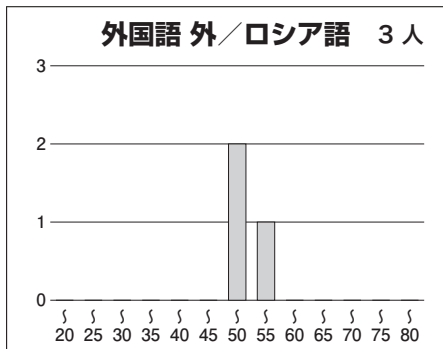
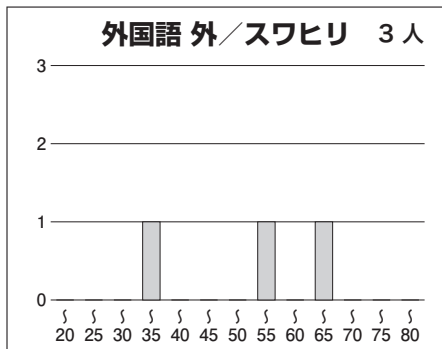
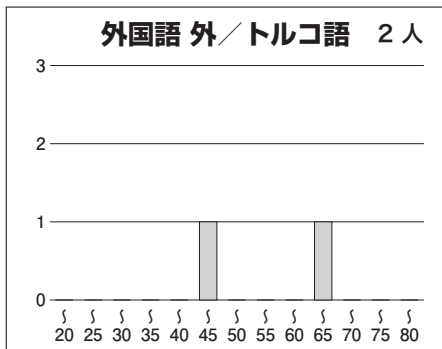
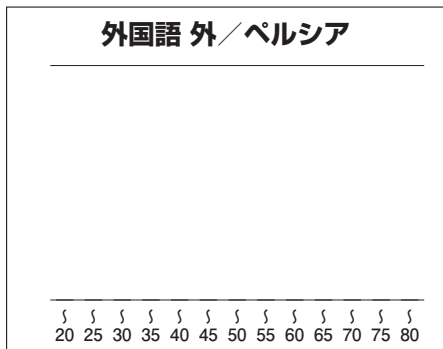
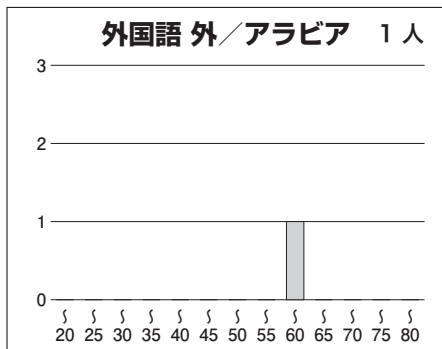
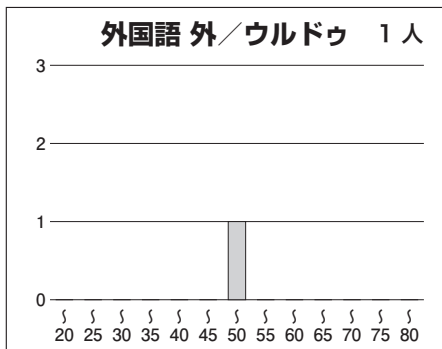
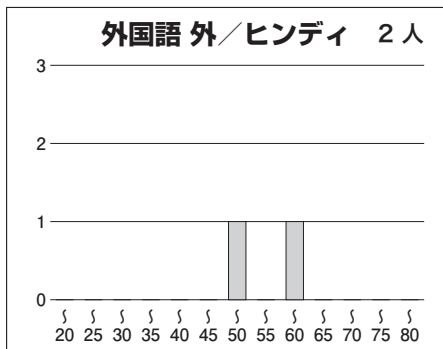
科目名	満点	人数	最低点	最高点	平均点	標準偏差
英語	200	1,768	2	181	97.26	29.24
数学(I A II B III)	250	1,728	0	250	101.91	48.29
数学(I A II B)	100	38	0	60	31.89	16.16
物理	100	1,600	0	95	30.15	16.73
化学	100	1,735	0	89	34.96	17.12
生物	100	147	12	85	45.41	14.71
英数(理系)	450	1,719	16	405	199.60	65.27
英数(理系)理1	550	1,711	21	485	239.50	77.75
英数(理系)理2	650	1,707	22	553	266.53	89.44

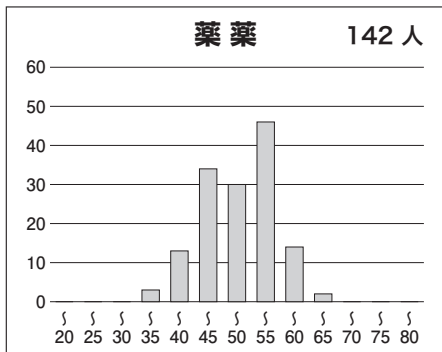
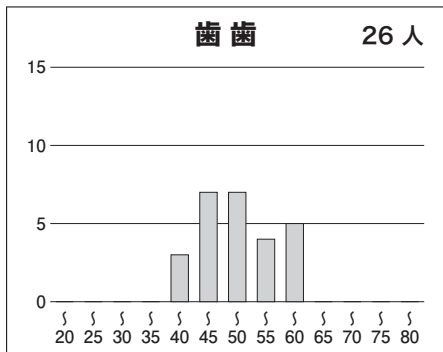
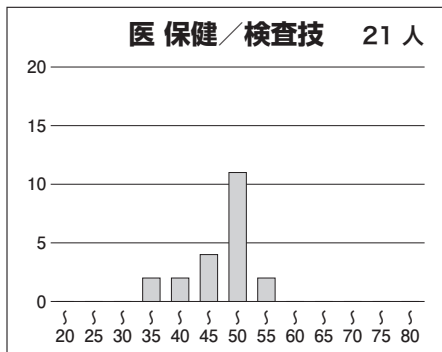
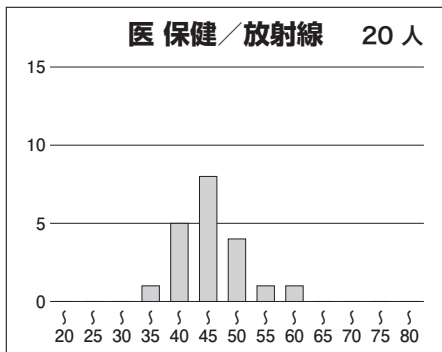
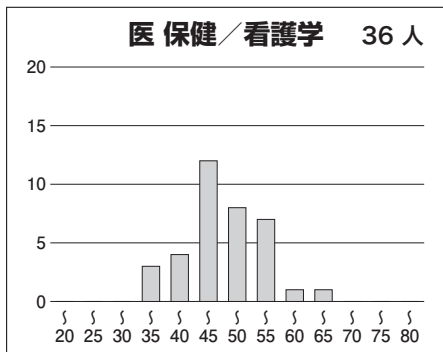
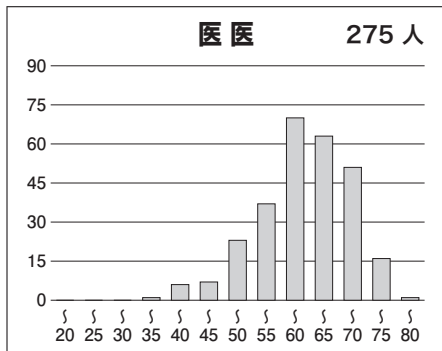
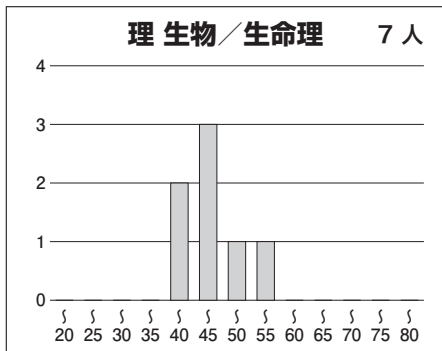
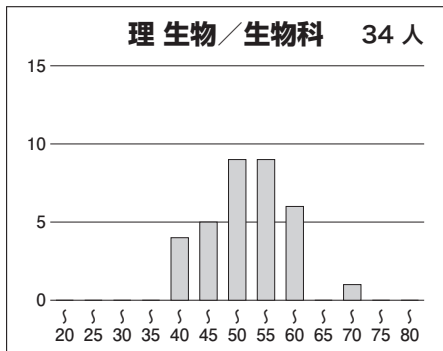
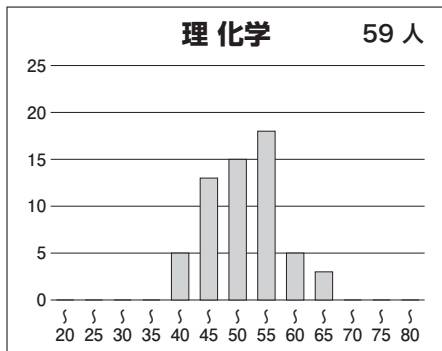
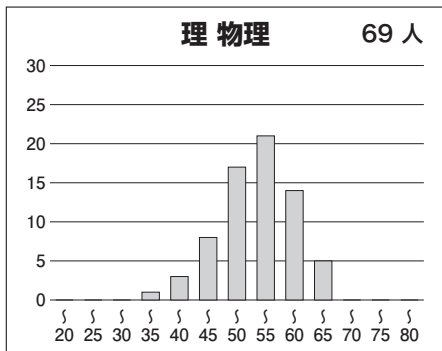
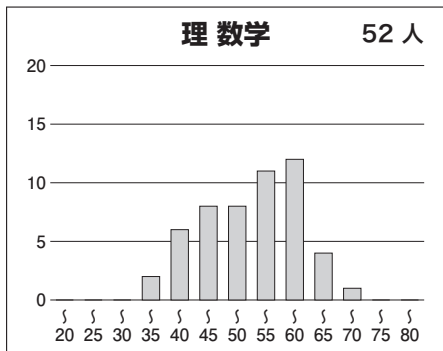
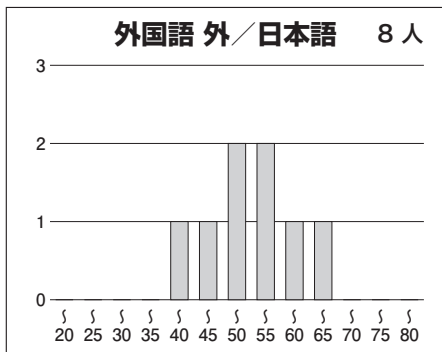
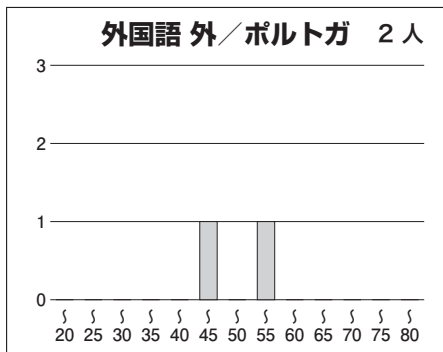
③科目別得点分布

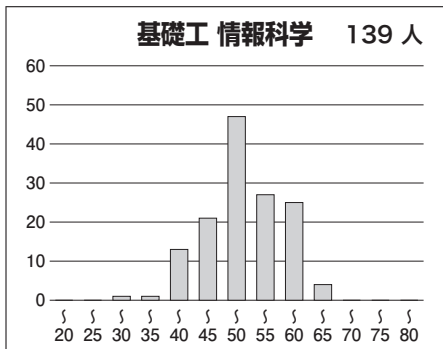
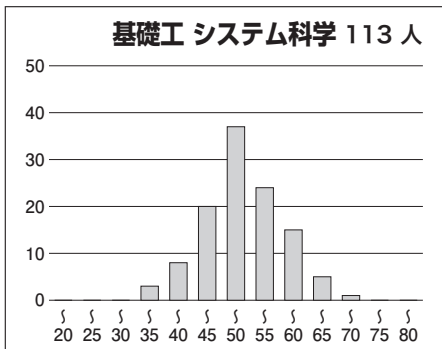
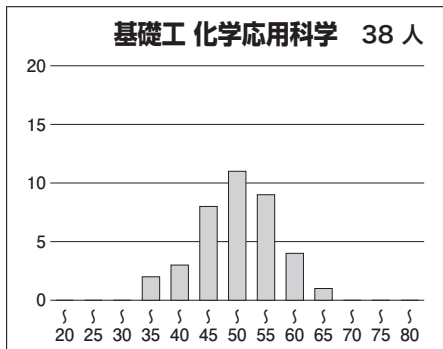
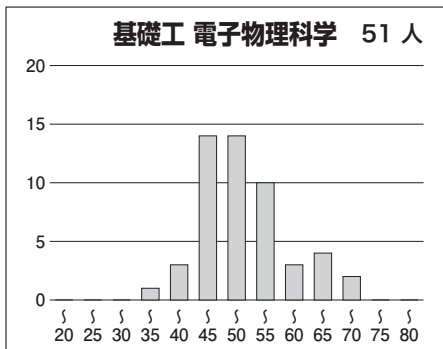
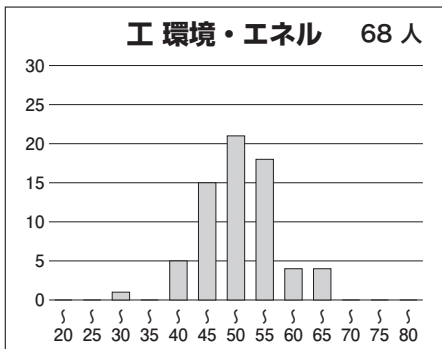
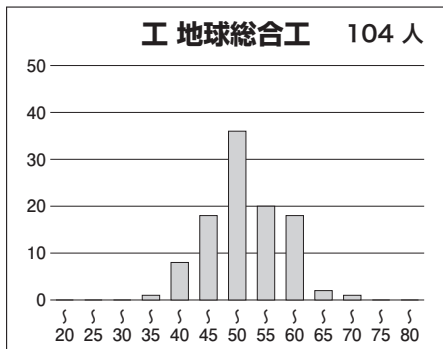
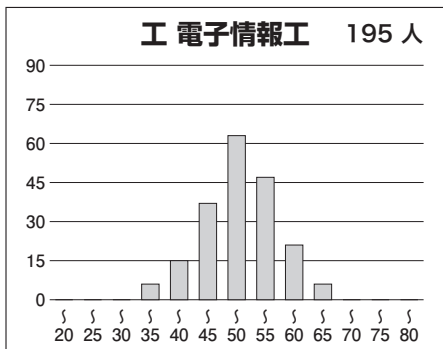
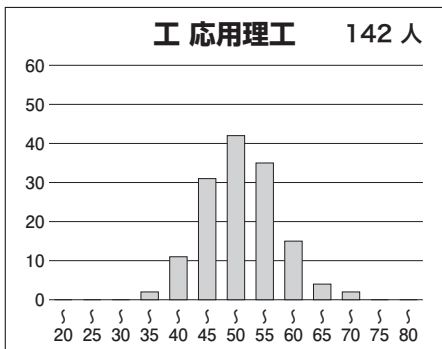
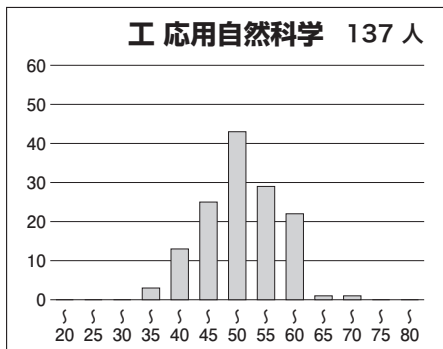


④ 学科別偏差値分布









**⑤参加高校(10名以上)**

札幌南, 富山中部, 高岡, 小松, 金沢泉丘, 藤島, 静岡, 岡崎, 四日市, 津, 松阪, 伊勢, 高田, 膳所, 彦根東, 守山, 洛南, 大阪教育大学附属天王寺, 大阪教育大学附属池田, 北野, 豊中, 春日丘, 茨木, 千里, 大手前, 四條畷, 天王寺, 生野, 三国丘, 明星, 高槻, 四天王寺, 関西大倉, 清風, 清風南海, 清教学園, 大阪桐蔭, 神戸, 兵庫, 長田, 明石北, 加古川東, 姫路西, 西宮市立西宮, 西宮市立西宮東, 尼崎稲園, 灘, 六甲学院, 雲雀丘学園, 神戸女学院高等学部, 甲陽学院, 三田学園, 白陵, 奈良, 畝傍, 奈良学園, 西大和学園, 桐蔭, 智辯学園和歌山, 近畿大学附属和歌山, 岡山朝日, 広島大学附属, 広島学院, 徳山, 城東, 高松, 松山東, 愛光, 東筑, 福岡, 筑紫丘, 福岡大学附属大濠, 熊本, 大分上野丘, 鶴丸 など全国の高校の受験生が受験しています。