

中学受験の四谷大塚  
6/6「全国統一小学生テスト」  
全国 2,024 会場で、90,914 人が競争しました。  
得点率の高さは、首都圏が突出。



6月6日(日)  
日本を  
テストします。

全国統一小学生テスト

学力の全国大会 47都道府県 2,000会場以上で実施予定

対象：小学2・3・4・5年生

無料で  
招待し  
ます。

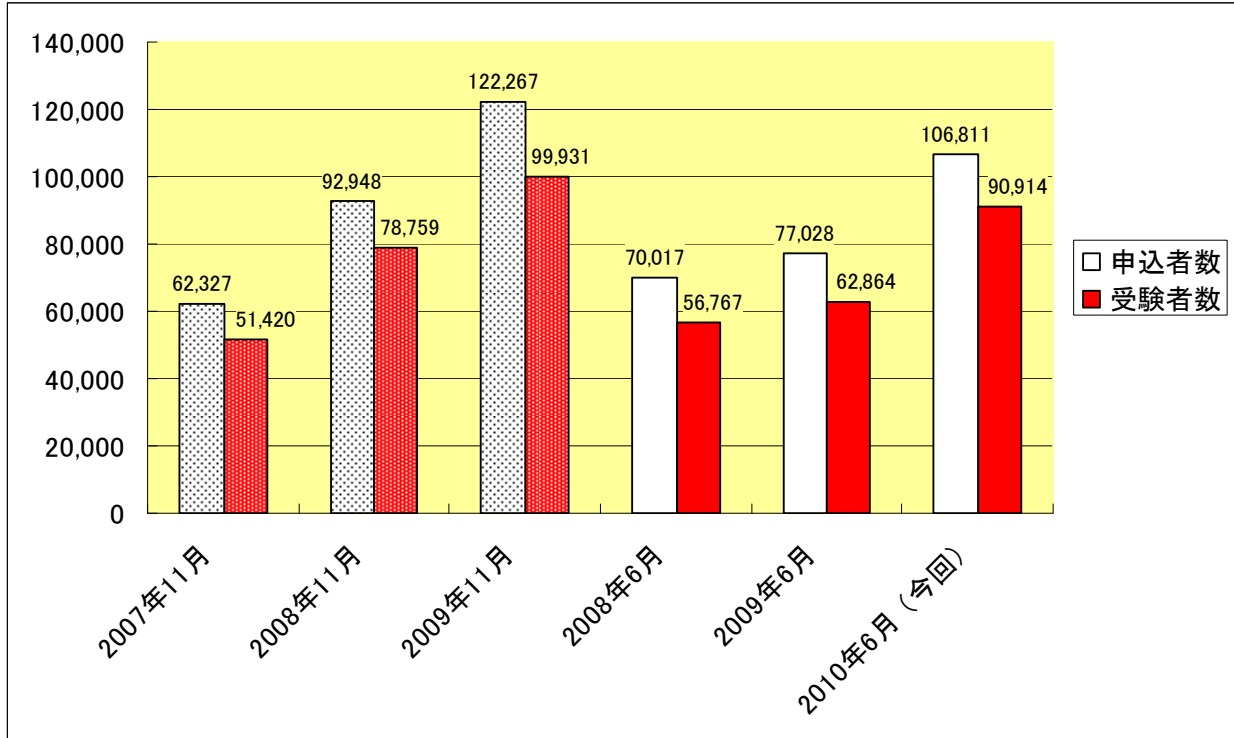
■昨年同期比 145%、90,914 名が受験。申込ベースでは 10 万人を超える。■

去る 2010 年 6 月 6 日(日)、小学 2・3・4・5 年生を対象に、6 回目の全国統一小学生テストを開催いたしました。全国 47 都道府県 2,024 会場で実施しました。昨年 11 月より新たに 2 年生を加え、史上最高の受験者数となった昨年 11 月に次ぐ、90,914 名の小学生が受験しました。これは、昨年同期比で 144.6%となり、6 月実施の同テストにおいて過去最高の受験者数となります。学年別の内訳は、小2が 15,081 名、小3が 21,119 名、小4が 24,823 名、小5が 29,891 名。最も受験生が多かった都道府県は、全学年とも東京都で合計 20,972 名でした。

「全国統一小学生テスト」は中学受験の四谷大塚が、2007 年 11 月「さあ、競争だ。」というキャッチコピーを掲げ、初めて開催した民間による小学生のための全国的な学力テストです。子どもたちが互い

に競い合うことで、子供の「転んでも起きあがる精神」を鍛え、逞しく生き抜く力を身につけた、未来のリーダーを育成することを目的としています。受験者にお渡しする成績表には、全国順位と都道府県順位を記載し、自分がどのような位置にいるのかを客観的に把握できるものとなっています。

試験会場は、四谷大塚直営各校舎・四谷大塚NET加盟塾・四谷大塚YTネット提携塾・公認会場で、全国47都道府県すべてを網羅し実施しました。



次回は、本年11月3日(水・祝)に実施する予定です。

### ■6/27(日)成績優秀者による全国統一小学生テスト決勝大会を実施■

全国統一小学生テストは、競争を通して、たくさん子どもたちに勉強を始めるきっかけを作ってもらおうと、全国で広く実施しております。と同時に、「でてこい、未来のリーダーたち。」のスローガンのもとに、将来の日本、そして世界を背負って立つ未来のリーダーにふさわしい成績優秀者たちが、全国各地から続々と集まってきます。

そこで昨年6月実施回から、全国トップクラスの子どもたちが、より手ごたえのある問題に挑戦し、本当の全国トップを決する「全国統一小学生テスト 決勝大会」を実施しております。今回は、6/27(日)開催いたします。

「全国統一小学生テスト 決勝大会」は、全国統一小学生テスト終了後、3～5年の全科目受験者の成績上位者50名が四谷大塚お茶の水校舎に一堂に会し、決勝大会のために特別に作成したテスト問題で実施されます。まさに、未来のリーダーによる決戦大会です。

また、決勝大会の結果は、6/30(水)に同ウェブサイトにおいて発表します。

<http://www.yotsuyaotsuka.com/toitsutest/>

## ■ 得点率の高さは各学年ともに首都圏が突出。■

成績分析の結果、受験者数に偏りはありますが、各学年通じて関東、特に首都圏(東京、神奈川、埼玉、千葉)の得点率の高さが突出していることが分かります。①の地域別得点率の表は、地域ごとの得点率の比較です。2年生 300 点満点(2教科)、3年生 300 点満点(2教科)、4・5年生 500 点満点(4教科)の得点率の平均を百分率(100 点満点に換算した状態)で表したものです。

②の表は、各地域の首都圏との得点率の差を表したものです。どの地域も概ね 5 年生が比較的大きな差異となっており、受験の盛んな首都圏が突出している状況が分かります。

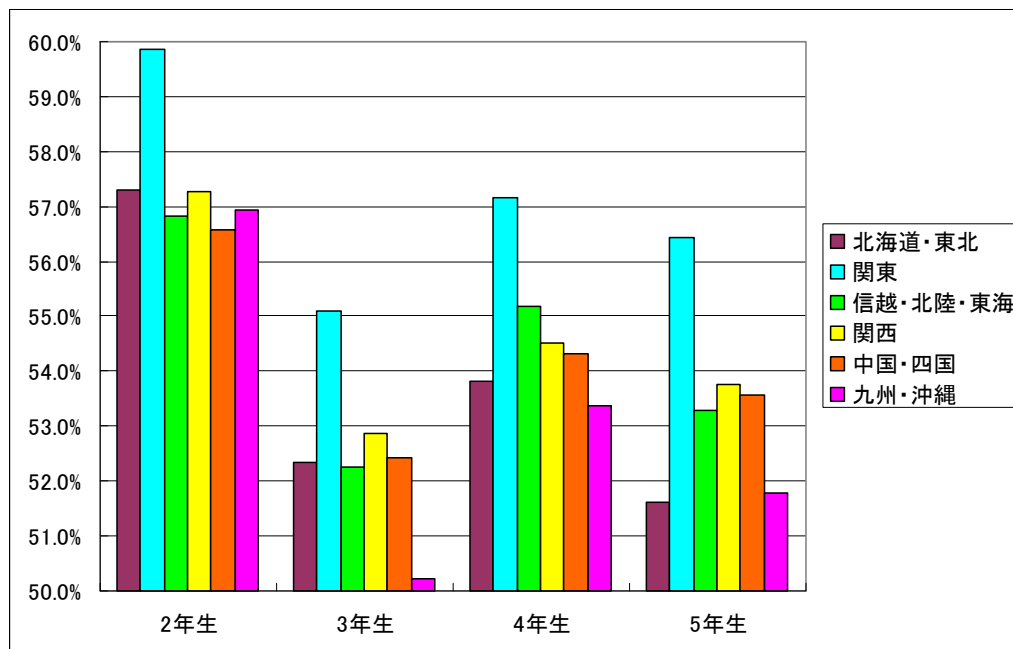
### ①【地域別得点率】

地域	2年生			3年生			4年生			5年生		
	人数	平均点	得点率	人数	平均点	得点率	人数	平均点	得点率	人数	平均点	得点率
北海道・東北	784	171.9	57.3%	1,066	157.0	52.3%	1,192	269.1	53.8%	1,500	258.1	51.6%
関東	7,644	179.5	59.8%	10,792	165.3	55.1%	13,401	285.8	57.2%	15,806	282.2	56.4%
首都圏	7,031	180.8	60.3%	9,968	166.4	55.5%	12,457	287.1	57.4%	14,543	283.6	56.7%
信越・北陸・東海	1,652	170.5	56.8%	2,419	156.7	52.2%	2,576	275.9	55.2%	3,103	266.4	53.3%
関西	2,212	171.8	57.3%	3,121	158.6	52.9%	3,385	272.5	54.5%	3,786	268.8	53.8%
中国・四国	1,044	169.7	56.6%	1,398	157.3	52.4%	1,607	271.5	54.3%	1,953	267.8	53.6%
九州・沖縄	1,723	170.8	56.9%	2,291	150.7	50.2%	2,621	266.8	53.4%	3,718	258.9	51.8%
全国平均	15,081	175.3	58.4%	21,119	160.8	53.6%	24,823	279.3	55.9%	29,891	273.8	54.8%

### ②【首都圏との得点率差】(※各地域の得点率から首都圏の得点率を引いた差)

地域	2年生	2年生	2年生	2年生
北海道・東北	-3.0p	-3.2p	-3.6p	-5.1p
関東	-	-	-	-
首都圏	-	-	-	-
信越・北陸・東海	-3.4p	-3.2p	-2.2p	-3.4p
関西	-3.0p	-2.6p	-2.9p	-3.0p
中国・四国	-3.7p	-3.0p	-3.1p	-3.2p
九州・沖縄	-3.3p	-5.3p	-4.1p	-4.9p

### ③【学年ごと得点率グラフ】



なお、全国統一小学生テストは、将来の世界を支える人財の発掘が目的の1つであるため、学力上位層の状況を把握することができるテストを目指しております。そのため、平均点を2・3年生 60%、4・5年生 55%(得点率)を目安に毎回の問題を作成しています。

## ■6/6「全国統一小学生テスト」の様子■

四谷大塚お茶の水校舎では、1会場での受験者として最大となる約 1,250 名の小学生が受験。



- ①続々と校舎に集まる受験生とその保護者の方々。(上記左)  
②はじめての全国統一小学生テストに臨む 2 年生。(上記右)



- ③満員の教室で受験に挑む 3 年生。(上記左)  
④生徒がテストを受けている間に開催された父母会説明会の模様。熱心にメモを取ったり話のないように深く聞きながら聞き入る父母の様子。(上記右)

※問題分析ほか、その他の分析結果の詳細は[www.yotsuyaotsuka.com](http://www.yotsuyaotsuka.com)にて公開を予定しています。

## ■株式会社ナガセについて■

1976年創立。大学受験向け予備校の東進ハイスクール(首都圏を中心に87の直営校)や、全国47都道府県に800校舎を配す東進衛星予備校(フランチャイズ契約)を展開。質の高い授業と独自の学習システムによって、東大現役合格463名(2010年実績)など高い合格実績を実現し、現在では約10万人の現役高校生が通う、日本最大規模の予備校となっています。グループには、中学受験の四谷大塚、イトマンスイミングスクールを配するほか、大学生・社会人を対象に東進ビジネススクールを開講。

また、2010年10月より「セサミストリート」の教材を使用した幼児・児童向け英語教室「東進こども英語塾」の開設を予定しており、「社会に貢献する人財を育てる」を教育目標とした幼小中高大一貫教育サービスを展開しています。

## ■四谷大塚について■

1954年創立。首都圏を中心に、多数の合格者を有名中学に送り出してきた学習塾。中学受験最強の教科書“予習シリーズ”、全国最大となる2万人を超える受験生が競う“合不合判定テスト”、首都圏の直営19

校舎での質の高い“レベル別指導”、そして豊富な“教育情報”を提供してきました。また、首都圏で定評のあった「四谷大塚」のノウハウを活かして、日本全国の有力塾や東進衛星予備校の加盟校との新ネットワーク「四谷大塚NET」のサービスを、2008年2月から開始しています。

**<全国統一小学生テスト結果に関するお問い合わせ先>**

株式会社ナガセ 広報部：市村、加藤

〒180-0003 東京都武蔵野市吉祥寺南町 1-29-2

(マスコミ向け)TEL:0422-44-9001 FAX:0422-44-9129