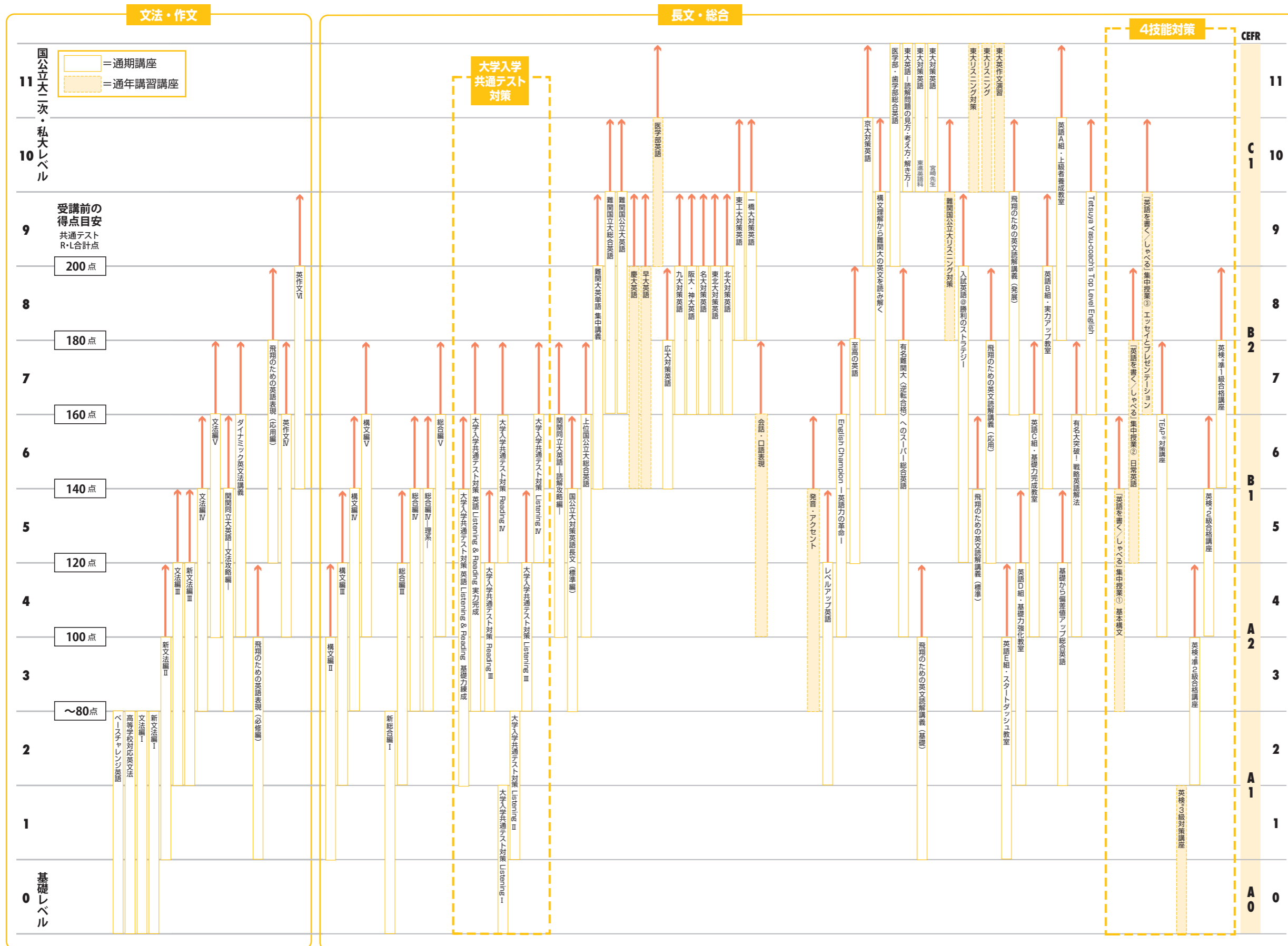


レベル	国公立大	私立大	レベル	国公立大	私立大	レベル	国公立大	私立大	レベル	私立大
11	東京大(理三)、京都大(医)		7	筑波大、東京外国語大、お茶の水女子大		5	小樽商科大、弘前大、群馬大、埼玉大、東京学芸大、信州大、静岡大、三豊大、滋賀大、兵庫県立大、和歌山大、香川大、山口大、鹿児島大 など		3	高校基礎
10	東京大、京都大、国公立大医学部	慶應義塾大(医)	6	千葉大、東京国立大、横浜国立大、電気通信大、東京農工大、新潟大、金沢大、広島大、岡山大、熊本大、高崎大、名古屋工業大、名古屋大学、京橋工大、奈良女子大、大分公立大、神戸市外国語大 など	早稲田大(政経・法・文・国際教養・各理工など)、慶應義塾大(経済・法・理工など)、私立医学部	4	その他国公立大	日本大、東洋大、駒澤大、専修大、京都産業大、近畿大、甲南大、龍谷大、成蹊大、成城大、明治学院大、誠信学院大、高崎大、東京農工大、東京理科大学、香取大、神奈川大、愛知大、名城大、福岡大、西野学院大、東京女子大、日本女子大、学習院女子大、同志社女子大、京都女子大 など	2	高校基礎
9	一橋大、東京工業大								1	高校基礎
8	北海道大、東北大、名古屋大、大阪大、神戸大、九州大								0	高校入門

2023 通期講座・通年講習講座(一部抜粋) 講座体系

※各通期講座に対応する必須講習講座は割愛しています。詳しくは、各通期講座の「必須講習講座」欄を参照してください。
2022年11月時点の情報です。教育効果向上のため、担当講師・講座内容を変更する場合があります。最新の講座内容は校舎までお問い合わせください。



英語

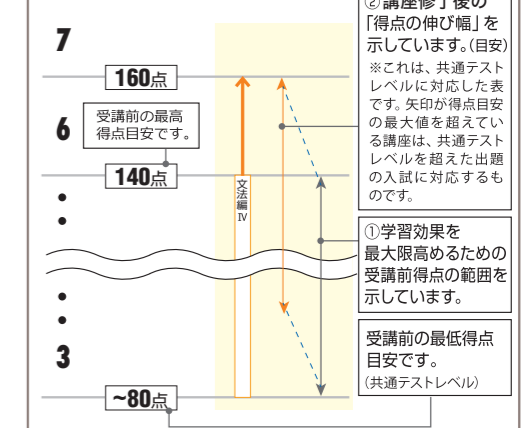
現在の学力・志望校に合わせた自在のカリキュラム

東進の英語講座には、一人ひとりの学力・目標に応じて、スモールステップで学習できる「難度別システム英語」、実力講師陣が独自の手法と出題分析に基づいて授業を展開する講座など、志望校合格を確実にするための講座がそろっています。また大学入学共通テストの対応講座も設置し、対策も万全です。さらに「英検®対策講座」は、CEFRに対応して開講しています。

英語音声ファイルダウンロード機能

英語の講座(一部除く)では、副教材として受講者限定で音声ファイルをダウンロード可能です。「音読学習」は正しく行うことで英語力の向上につながります。対象講座は「講座案内ページ」に記載しています。ダウンロード方法などの詳細は校舎にてご案内します。

得点の見方



※受講前の上限得点目安が4割以下のものは基礎学力講座としているため、共通テストにおける得点の伸びを示していません。
(例) 文法編Ⅳ
①対象となる受講者
共通テストのReading・Listeningにおいて、受講前合計点が80点~140点の生徒。80点(受講前の最低得点)に達していないあるいは140点(受講前の最高得点)を超えている場合は、他のレベルを受講してください。
②受講修了後の効果
この講座の場合は、受講修了すると平均で20点の伸びが期待されます。たとえば受講前得点が140点の場合、「文法編Ⅳ」の受講を修了すると、160点程度を突破できる力がつきます。
※共通テストのReading・Listening合計点で換算