

第1回 6月 九大本番レベル模試 基礎データ

※統一実施日の高3生・高卒生で集計しています。個人成績表の値とは異なります。

①合格ライン一覧

				A (80%以上)		B (65%以上)		C (50%以上)		D (35%以上)		E (20%以上)		
				偏差値	席次	偏差値	席次	偏差値	席次	偏差値	席次	偏差値	席次	
文系	文	人文	前	59.0	5	56.0	10	53.0	15	50.0	24	47.5	28	
	教育		前	59.0	2	56.0	3	53.0	6	50.0	6	47.5	8	
	法		前	60.5	8	57.5	13	54.5	17	51.5	25	49.0	33	
	経済	経済・経営	前	60.5	8	57.5	13	54.5	22	51.5	31	49.0	39	
理系	経済	経済工	前	57.0	3	54.0	4	51.0	6	48.5	12	46.0	18	
	理	物理	前	57.5	3	54.5	6	51.5	8	49.0	12	46.5	18	
		化学	前	57.0	4	54.0	7	51.0	7	48.5	8	46.0	11	
		地球惑星科学	前	56.5	1	53.5	2	50.5	6	48.0	6	45.5	9	
		数学	前	57.5	5	54.5	8	51.5	9	49.0	11	46.5	15	
		生物	前	56.5	2	53.5	3	50.5	3	48.0	4	45.5	5	
		医	医	前	71.5	11	68.5	22	65.5	37	62.5	54	60.0	82
	保健／看護学		前	55.0	2	52.0	8	49.0	9	46.0	12	43.5	17	
	保健／放射線		前	55.5	4	52.5	7	49.5	8	46.5	9	44.0	11	
	保健／検査技		前	55.5	1	52.5	1	49.5	1	46.5	3	44.0	5	
	生命科学		前	57.5	2	54.5	2	51.5	4	48.5	4	45.5	4	
	歯	歯	前	57.5	1	54.5	1	51.5	2	48.5	5	46.0	7	
	薬	創薬科学	前	59.5	2	56.5	2	53.5	3	51.0	6	48.5	9	
		臨床薬	前	62.5	3	59.5	5	56.5	10	54.0	12	51.5	18	
	工	I群	前	59.0	7	56.0	18	53.0	33	50.5	49	48.0	66	
		II群	前	57.0	2	54.0	6	51.0	12	48.5	18	46.0	19	
		III群	前	57.5	11	54.5	13	51.5	24	49.0	36	46.5	52	
		IV群	前	56.5	2	53.5	2	50.5	6	48.0	9	45.5	12	
		V群	前	58.0	4	55.0	9	52.0	13	49.5	17	47.0	23	
		VI群	前	57.5	2	54.5	4	51.5	7	49.0	9	46.5	11	
	農	生物資源環境	前	56.5	5	53.5	7	50.5	12	48.0	16	45.5	28	
		芸術工		前	56.5	1	53.5	1	50.5	4	48.0	6	45.5	7
			環境設計	前	56.5	3	53.5	4	50.5	5	48.0	5	45.5	6
			インダストリアル	前	56.0	1	53.0	3	50.0	6	47.5	8	45.0	10
			未来構想	前	56.0	1	53.0	1	50.0	2	47.5	2	45.0	3
			メディア	前	57.5	3	54.5	4	51.5	7	49.0	11	46.5	16
音響設計			前	58.5	6	55.5	7	52.5	11	50.0	16	47.5	19	
文理 共創			前	61.0	1	58.0	5	55.0	11	52.0	15	49.5	20	

②科目別の基本情報

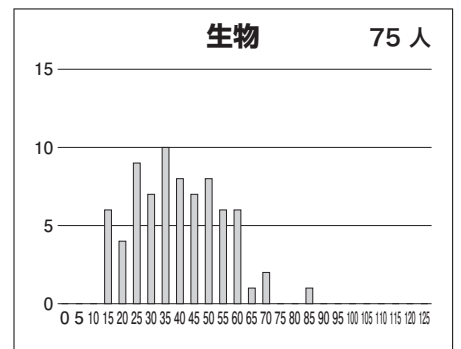
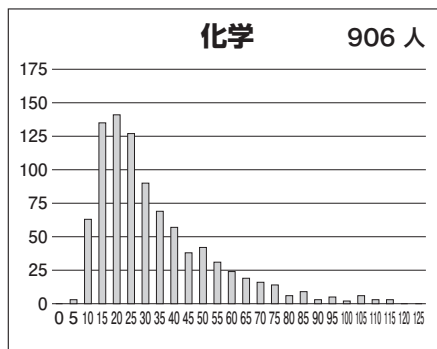
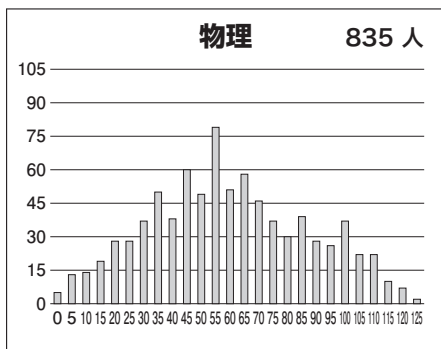
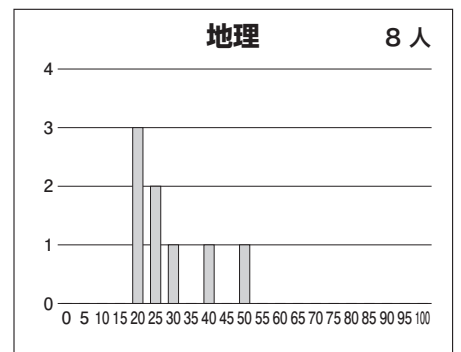
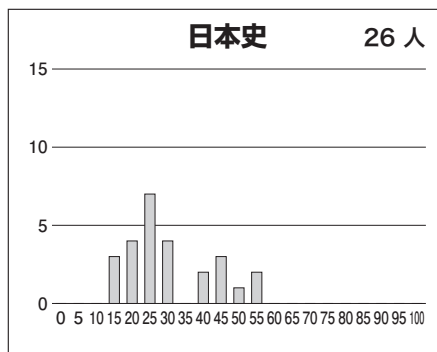
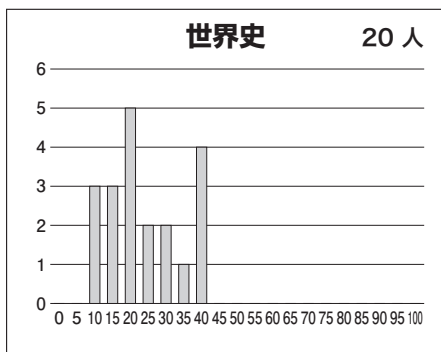
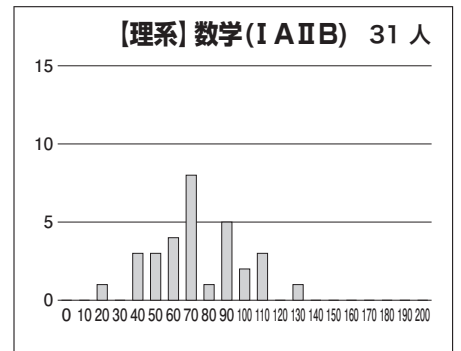
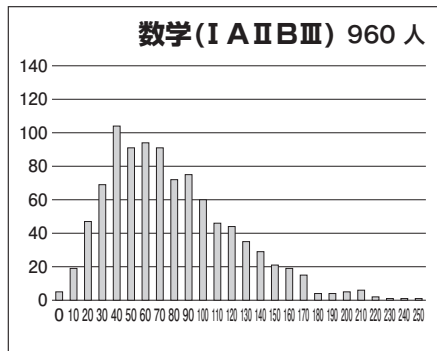
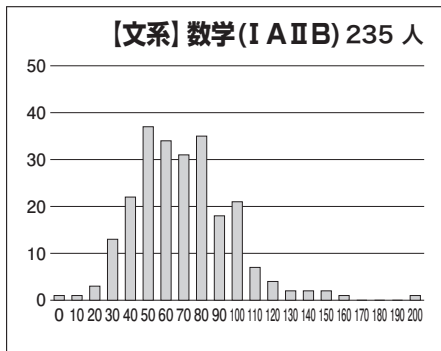
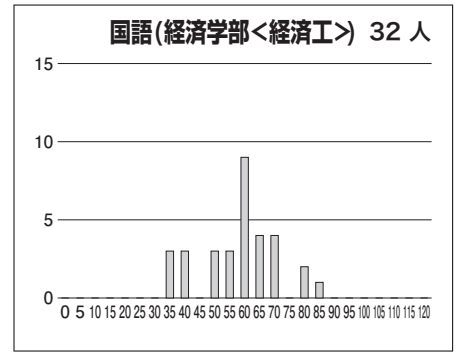
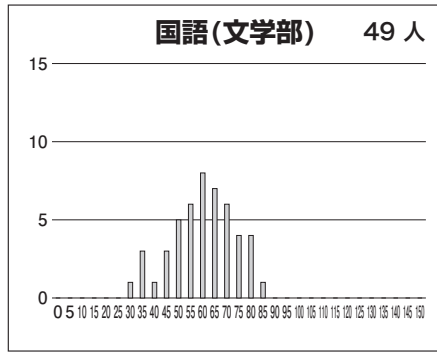
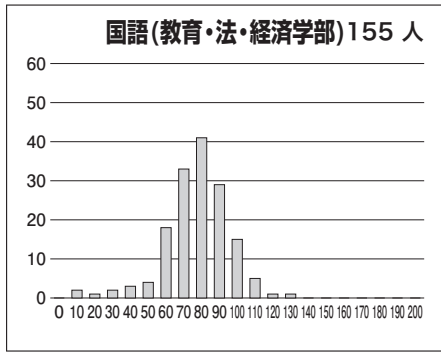
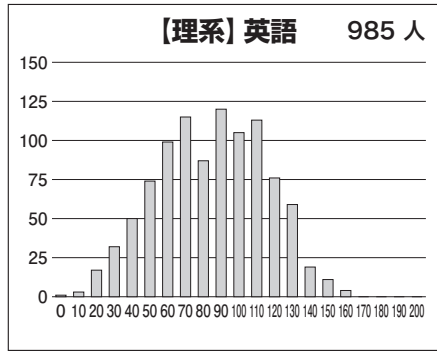
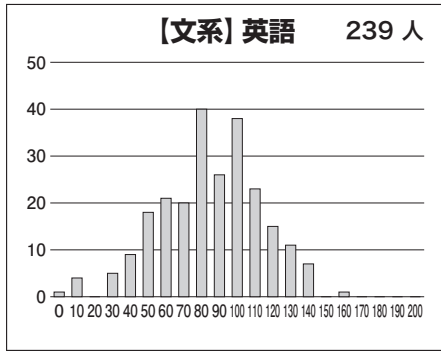
【文系】

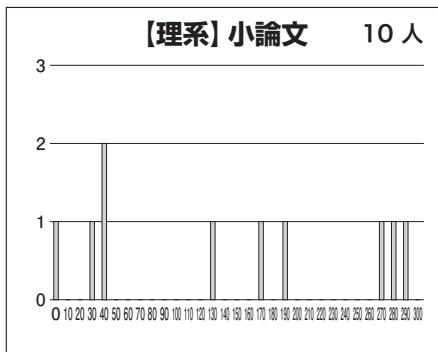
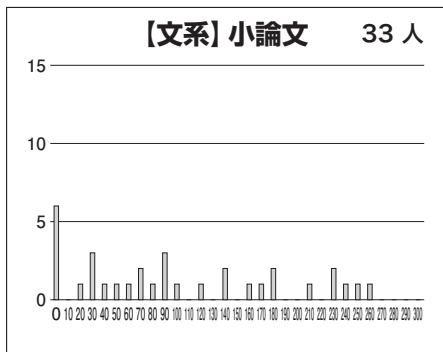
科目名	満点	人数	最低点	最高点	平均点	標準偏差
英語	200	239	0	151	80.86	28.05
国語(教育・法・経済学部)	200	155	10	121	73.25	18.31
国語(文学部)	150	49	30	84	58.18	12.96
数学(I A II B)	200	235	0	193	65.22	27.46
世界史 B	100	20	6	40	22.45	10.34
日本史 B	100	26	11	53	27.58	12.12
地理 B	100	8	16	46	26.13	9.79
小論文	300	33	0	257	99.67	82.75
英国(文系)	400	155	61	261	153.94	38.05
英数国(文系)	600	153	109	389	222.84	56.38

【理系】

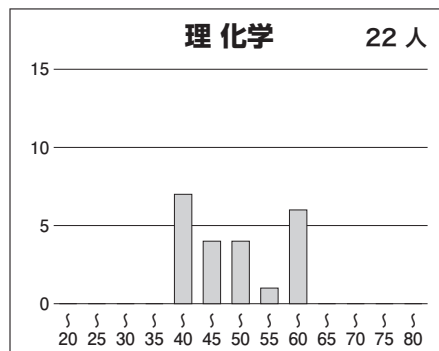
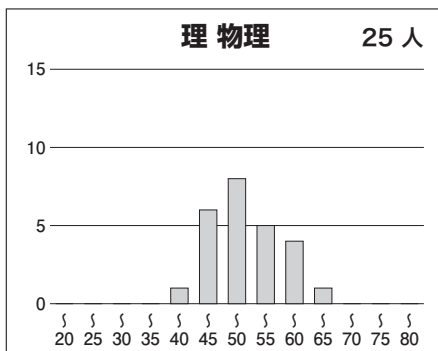
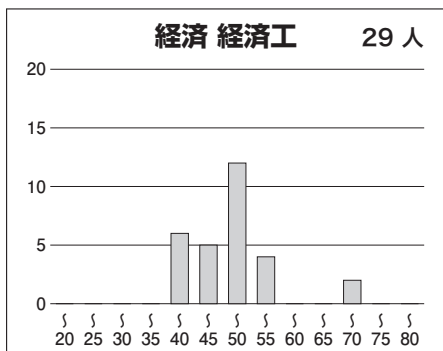
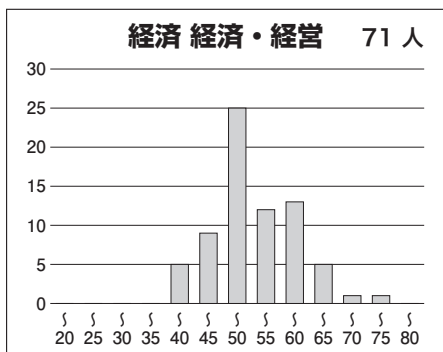
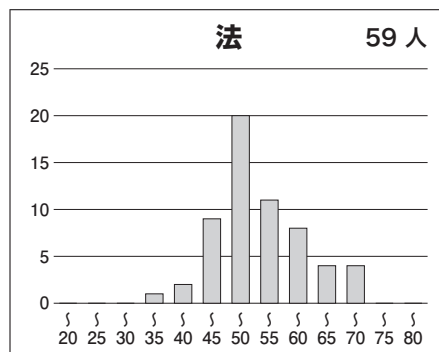
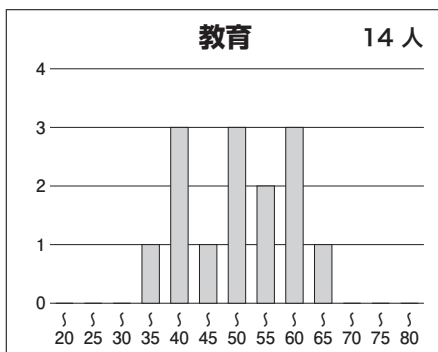
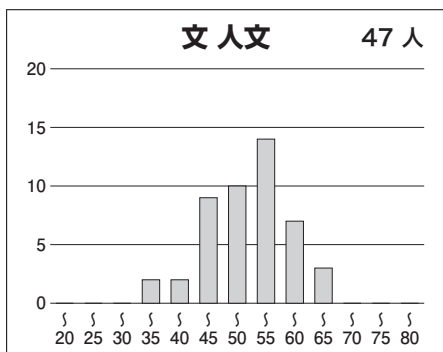
科目名	満点	人数	最低点	最高点	平均点	標準偏差
英語	200	985	0	160	80.20	30.32
国語(経済学部<経済工>)	120	32	32	81	56.47	12.97
数学(I A II B III)	250	960	0	250	73.69	43.38
数学(I A II B)	200	31	12	130	68.77	25.00
物理	125	835	0	125	57.67	27.69
化学	125	906	3	115	31.00	20.39
生物	125	75	11	85	37.77	15.50
小論文	300	10	0	281	140.00	106.18
英数(理系)	450	953	13	384	154.21	62.99
英数(理系)理1	575	888	26	503	212.69	83.13
英数(理系)理2	700	881	33	617	243.86	98.72

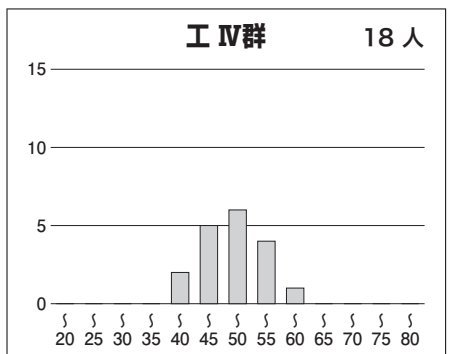
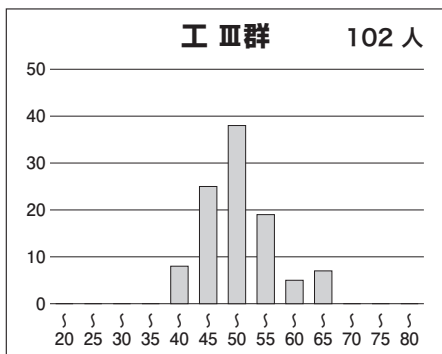
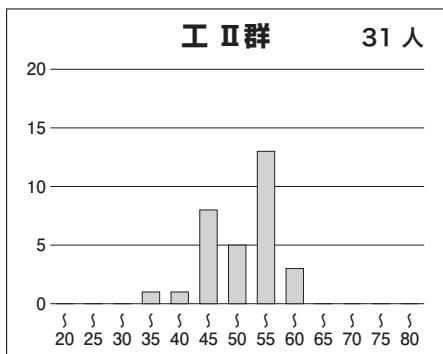
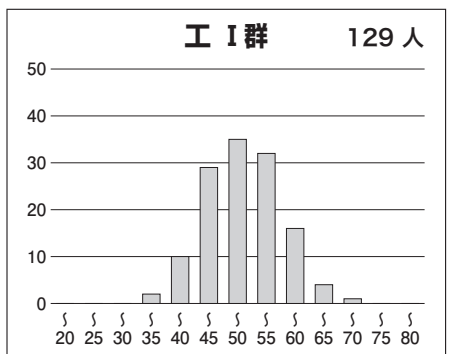
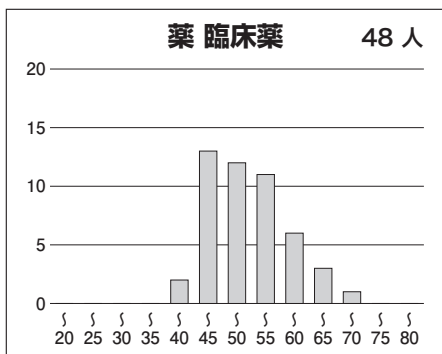
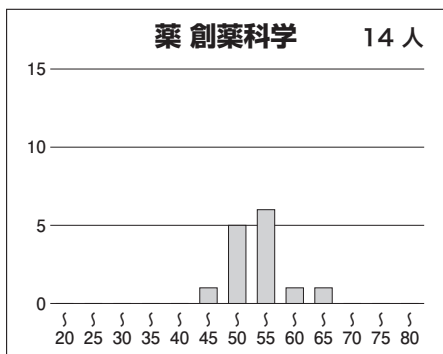
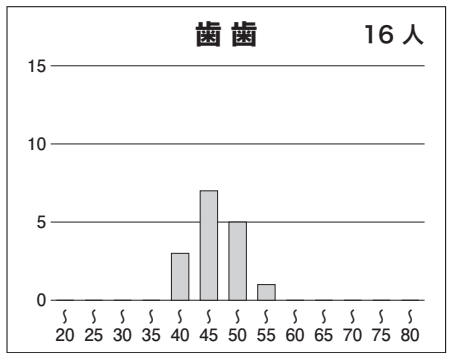
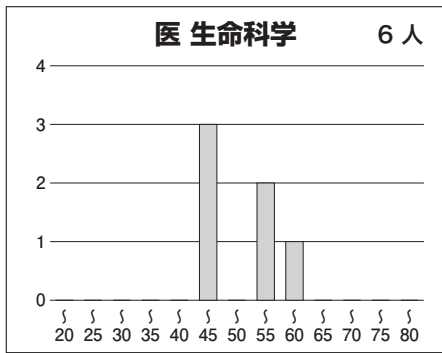
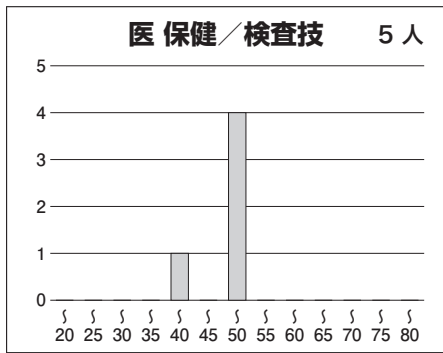
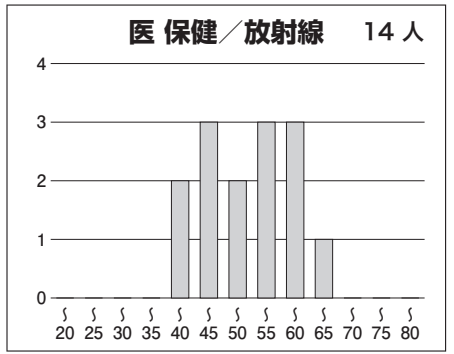
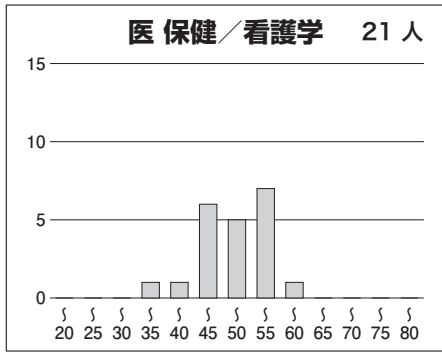
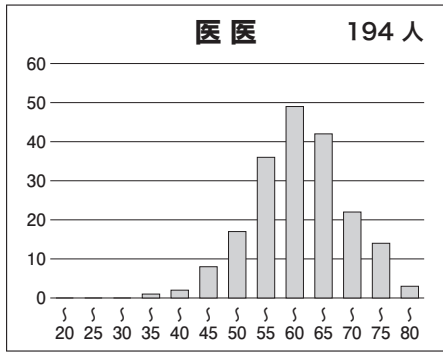
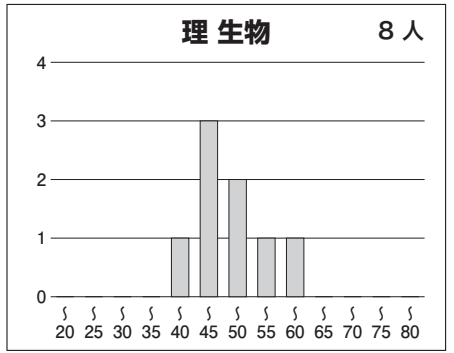
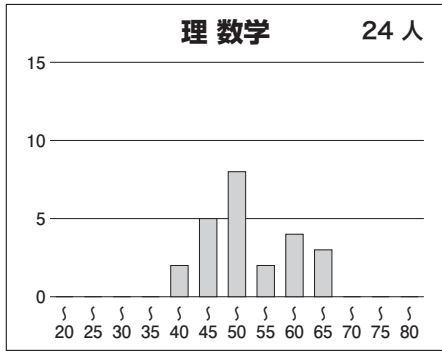
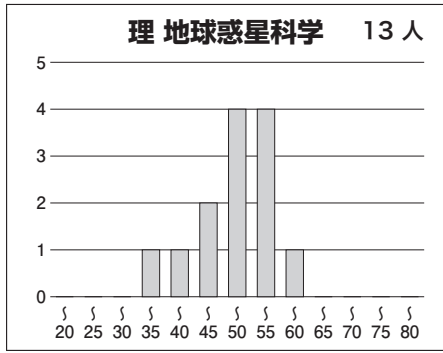
③科目別得点分布

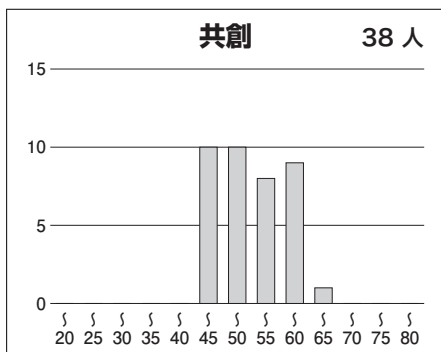
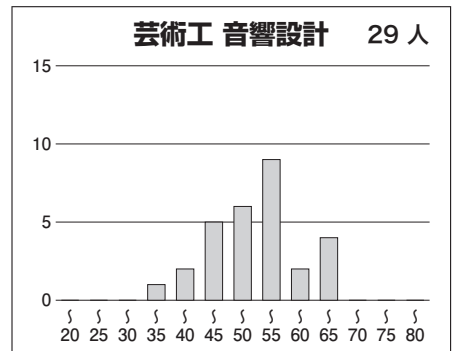
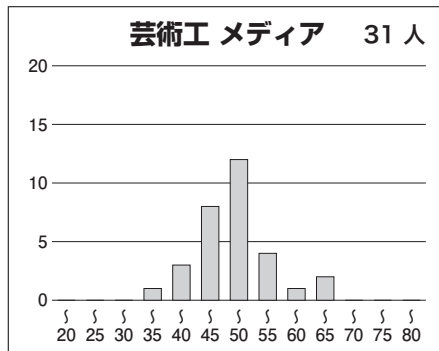
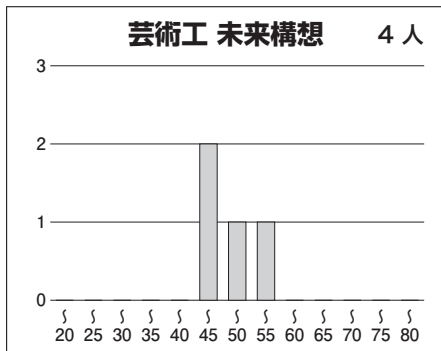
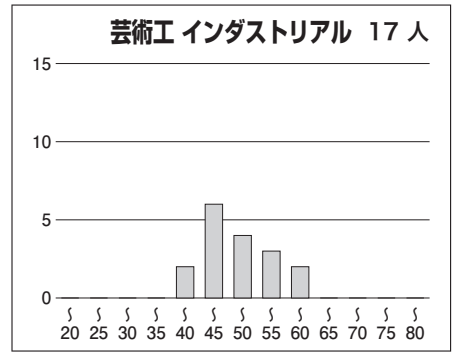
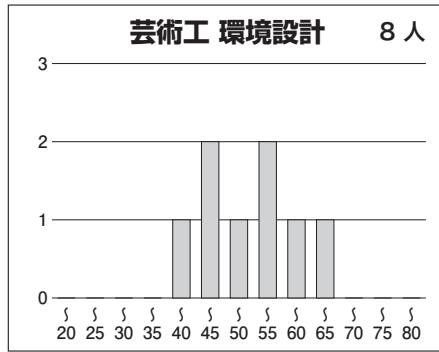
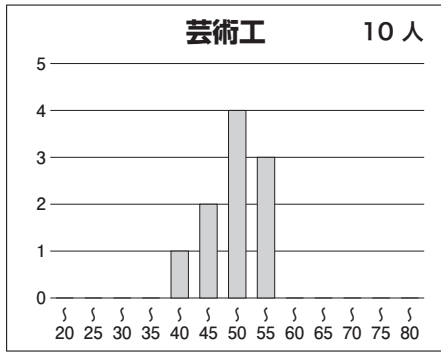
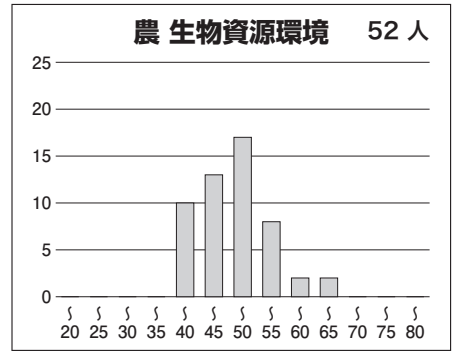
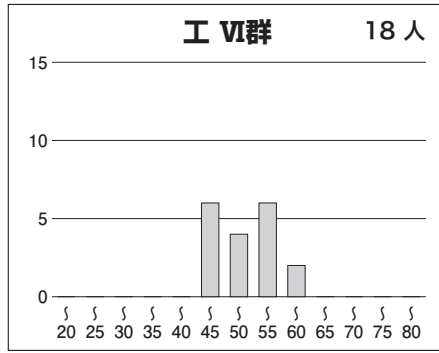
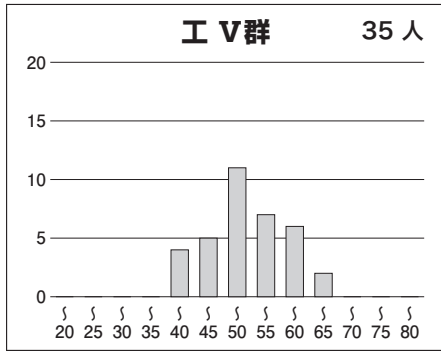




④ 学科別偏差値分布







⑤参加高校(3名以上)

広尾学園, 横浜翠嵐, 浜松北, 東海, 木本, 高津, 高槻, 加古川東, 淳心学院, 近畿大学附属新宮, 岡山芳泉, 岡山白陵, 鹿島朝日, 広島大学附属, 広島大学附属福山, 広島市立舟入, 広島市立基町, 修道, 崇徳, ノートルダム清心, 広島学院, 徳山, 防府, 山口, 宇部, 下関西, 徳島文理, 高松, 松山南, 愛光, 小倉, 戸畑, 八幡, 東筑, 新宮, 福岡, 筑紫丘, 福岡中央, 城南, 修猷館, 筑紫, 明善, 久留米, 伝習館, 嘉穂, 北筑, 春日, 筑前, 香住丘, 輝翔館, 東筑紫学園, 明治学園, 九州国際大学付属, 福岡大学附属大濠, 西南学院, 上智福岡, 筑紫女学園, 筑陽学園, 九州産業大学付属九州産業, 福岡工業大学附属城東, 福岡舞鶴, 大牟田, 久留米信愛, 久留米大学附設, 八女学院, 九州産業大学付属九州, 佐賀西, 唐津東, 武雄, 鳥栖, 致遠館, 佐賀清和, 弘学館, 早稲田佐賀, 長崎西, 佐世保北, 大村, 諫早, 長崎北陽台, 海星, 青雲, 済々黌, 熊本, 第二, 玉名, 八代, 真和, 大分上野丘, 大分豊府, 大分東明, 宮崎大宮, 宮崎西, 都城泉ヶ丘, 宮崎学園, 鵬翔, 宮崎第一, 鶴丸, 甲南, 加治木, 鹿児島実業, ラ・サール, 開邦, 沖縄尚学, 昭和薬科大学附属 など全国の高校の受験生が受験しています。