

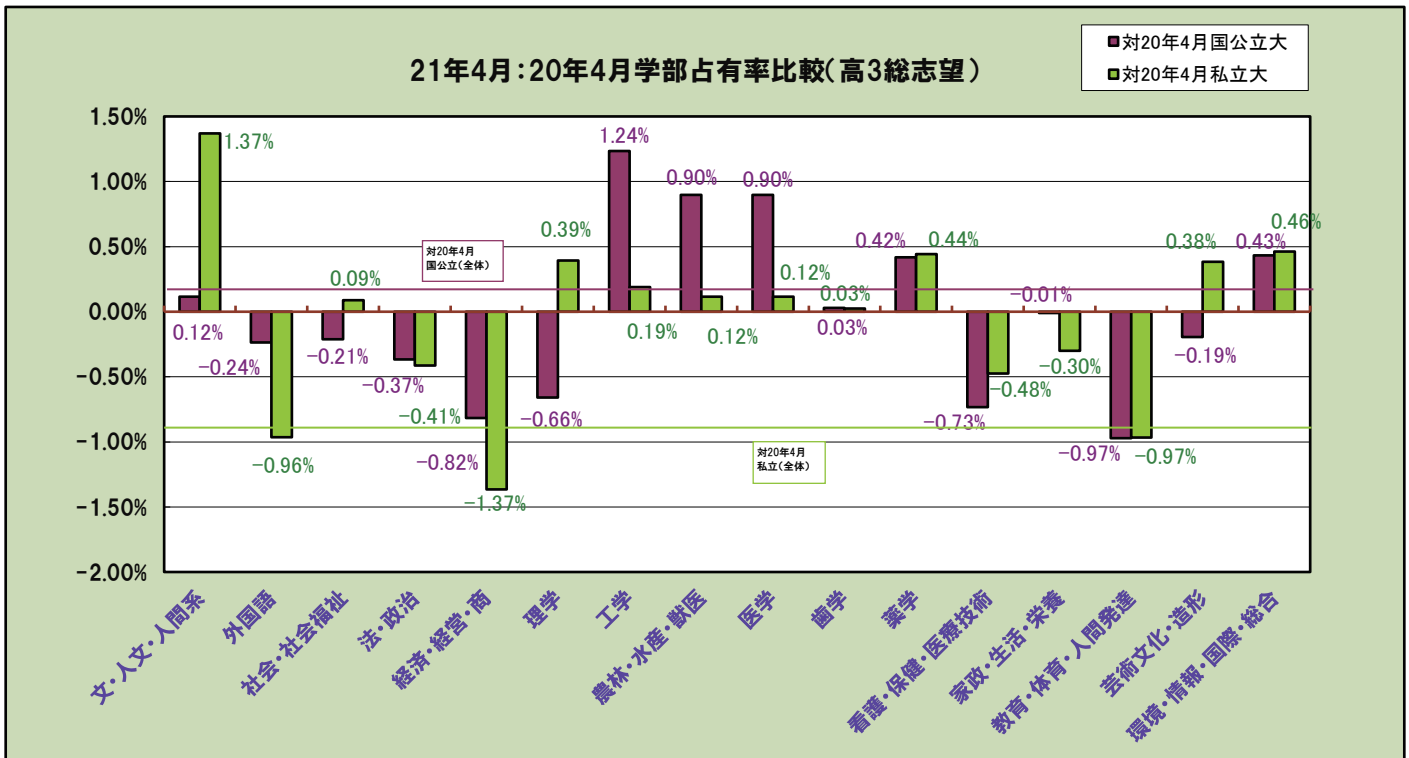
# 第2回 4月 共通テスト本番レベル模試

**不安なのは皆同じ。  
平常心を忘れずに、学習を進めよう！**

4月25日（日）に実施した「第2回 4月 共通テスト本番レベル模試」の高3生の学部系統別の志望動向を、昨年同時期の高3生の志望動向と比較した。

新型コロナウイルス感染症拡大が続く中、今年受験生も例年以上に不安を抱えて高校生活を送っている状況であると推察されるが、時間は確実に過ぎていくものであるため、健康に留意しつつ、できるだけ冷静に、また、着実に学習に取り組んでほしい。

## 【学部系統別占有率昨年比較(設置区分別)】



## 【学部系統別指数(設置区分別)】\*前年度を100とする

### ■国公立大

2021年度で人気だった薬学系、医学系が引き続き人気。その他、工学系、農林・水産・獣医系、歯学系といった理系の系統が人気である。

看護・保健・医療技術系は、2021年度入試で人気であったが、その反動か、現時点では敬遠されている。

環境・情報・国際・総合系の人気は情報系が牽引しており、国際系はコロナ禍にあって不人気傾向が継続している。

### ■私立大

ほぼ国公立大学同様の傾向となっている。

文・人文・人間系は志望者数が増加しているが、外国語系が大きく減少しており、私立大の文系人気が復調傾向にあるとはいえない状況。

系統別名称	国公立指数	私立指数	総合
文・人文・人間系	102	111	109
外国語	85	70	75
社会・社会福祉	90	101	101
法・政治	94	96	96
経済・経営・商	92	93	94
理学	93	108	98
工学	104	106	104
農林・水産・獣医	119	110	114
医学	111	105	107
歯学	104	108	104
薬学	112	113	112
看護・保健・医療技術	90	91	90
家政・生活・栄養	99	82	88
教育・体育・人間発達	87	81	84
芸術文化・造形	76	134	114
環境・情報・国際・総合	110	107	109

※このデータは、2021年と2020年の「第2回 4月 共通テスト本番レベル模試」について、大学の設置区分(国公立・私立)ごとに学部系統別の総志望者数(統一実施日受験の高3生・第6志望まで)から算出した割合を比較したものである。