

第2回 10月 京大本番レベル模試 基礎データ

※統一実施日の高3生・高卒生で集計しています。個人成績表の値とは異なります。

①合格ライン一覧

				A (80%以上)		B (65%以上)		C (50%以上)		D (35%以上)		E (20%以上)	
				偏差値	席次	偏差値	席次	偏差値	席次	偏差値	席次	偏差値	席次
文系	総合人間	総合人間 (文系)	前	59.0	3	56.5	14	54.0	17	51.5	21	49.0	28
	文	人文	前	58.5	8	56.0	16	53.5	22	51.0	38	48.5	48
	教育	教育科学 (文系)	前	57.5	1	55.0	3	52.5	7	50.0	8	47.0	12
	法		前	59.5	11	57.0	19	54.5	38	52.0	55	49.0	71
	経済	経済経営 (文系)	前	59.5	7	57.0	15	54.0	31	51.5	46	48.5	55
理系	理	理	前	58.0	11	55.5	16	52.5	32	50.5	44	48.0	62
	医	医	前	70.0	4	66.8	12	63.5	23	61.5	27	59.0	34
		人間健康科学	前	53.5	2	51.0	2	49.0	4	47.0	4	44.5	8
	薬	(一括)	前	58.5	3	56.0	4	53.5	9	51.5	12	49.0	14
		地球工	前	57.5	1	54.5	4	51.5	6	49.0	9	46.5	14
	工	建築	前	58.0	2	55.0	2	52.5	6	49.5	10	47.0	18
		物理工	前	58.0	10	55.5	23	52.5	42	50.5	53	48.0	73
		電気電子工	前	57.5	3	54.5	8	52.0	12	49.5	14	47.0	19
		情報	前	58.0	2	55.5	6	52.5	16	50.0	22	47.5	31
		工業化学	前	57.5	4	54.5	8	51.5	15	49.0	21	46.5	23
	農	資源生物科学	前	56.5	2	54.0	2	52.0	4	49.5	5	47.0	9
		応用生命科学	前	57.0	1	54.5	3	52.0	5	49.5	7	47.0	10
		地域環境工	前	56.0	1	53.5	2	51.0	3	48.5	3	46.0	3
		食料・環境経済	前	56.5	1	54.0	1	51.5	2	49.0	4	46.5	6
		森林科学	前	56.0	2	53.5	3	51.0	6	49.0	7	46.5	8
		食品生物科学	前	57.0	3	54.5	6	52.0	6	49.0	11	46.5	13
	総合人間	総合人間 (理系)	前	58.0	2	55.5	7	53.0	10	50.0	18	47.5	20
	教育	教育科学 (理系)	前	57.5	1	54.5	1	51.5	3	49.0	5	46.5	8
	経済	経済経営 (理系)	前	58.0	5	56.0	8	53.5	9	51.5	11	49.0	16

②科目別の基本情報

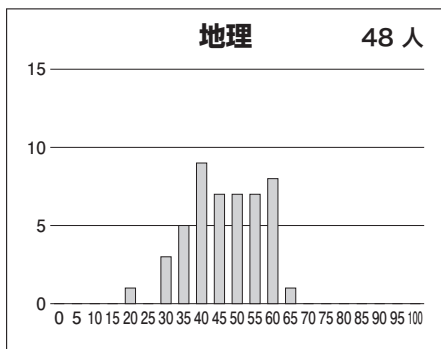
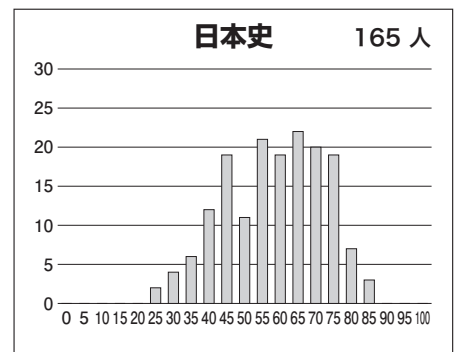
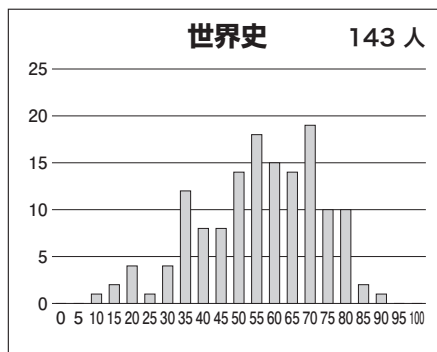
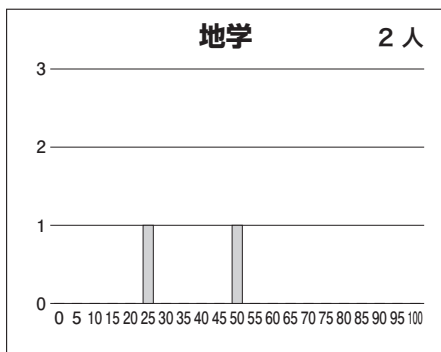
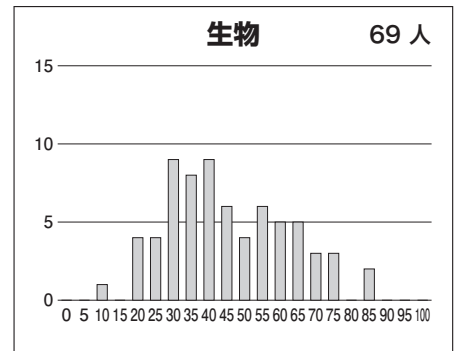
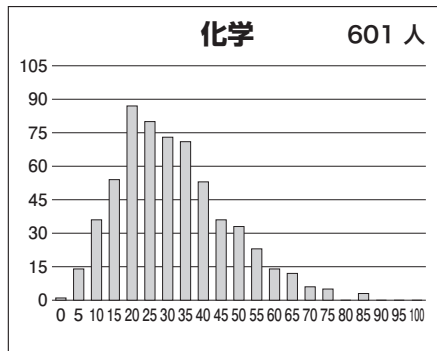
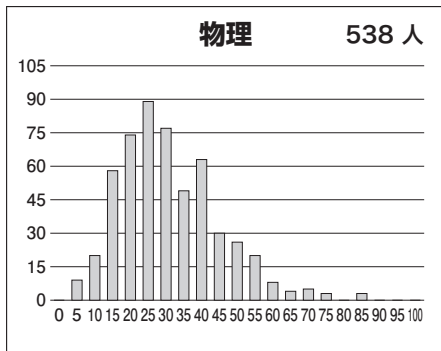
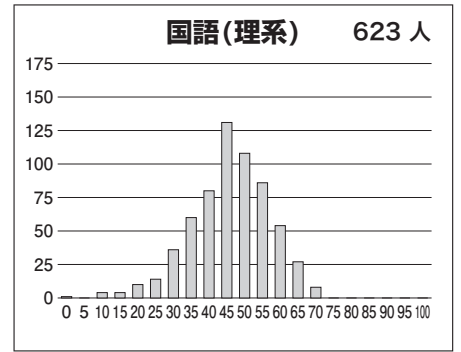
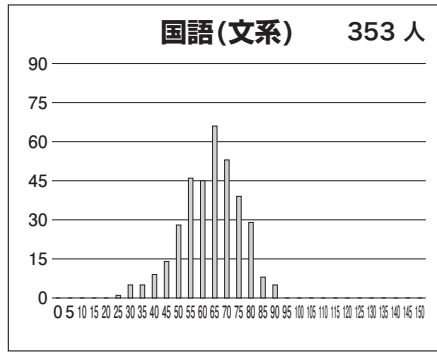
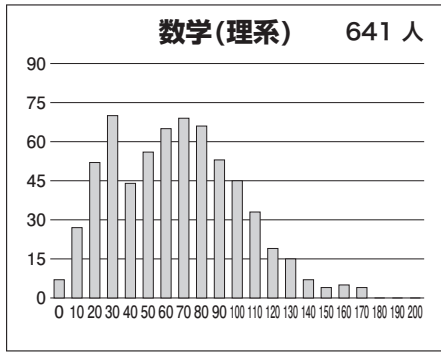
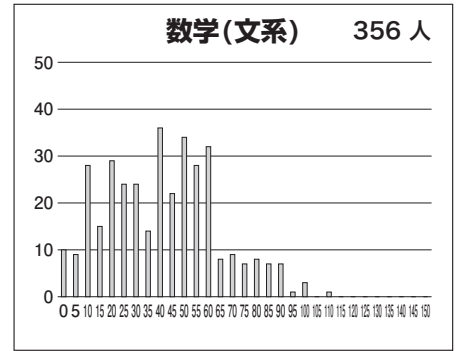
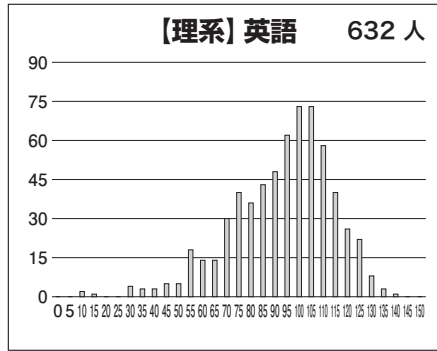
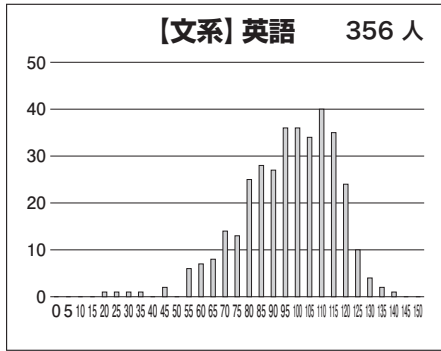
【文系】

科目名	満点	人数	最低点	最高点	平均点	標準偏差
英語	150	356	20	136	94.41	19.16
国語(文系)	150	353	23	89	61.34	12.03
数学(文系)	150	356	0	108	39.15	22.85
世界史	100	143	7	88	54.00	16.89
日本史	100	165	22	85	56.34	13.75
地理	100	48	19	61	44.73	10.03
英国(文系)	300	353	46	215	155.69	26.61
英数国(文系)	450	352	46	298	194.53	40.71
英国(文系)地歴	400	352	65	291	209.65	36.06

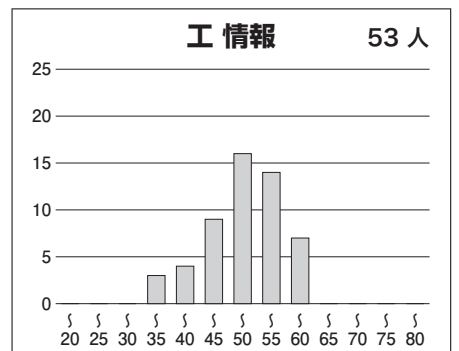
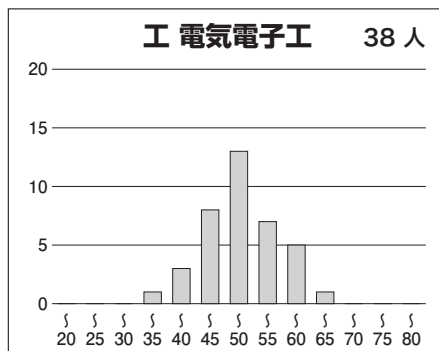
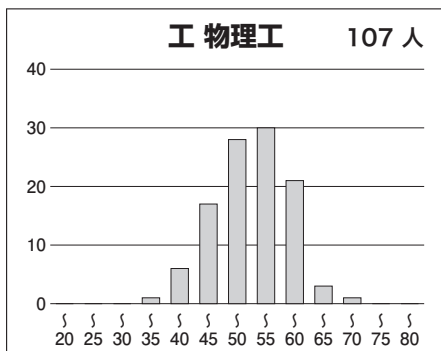
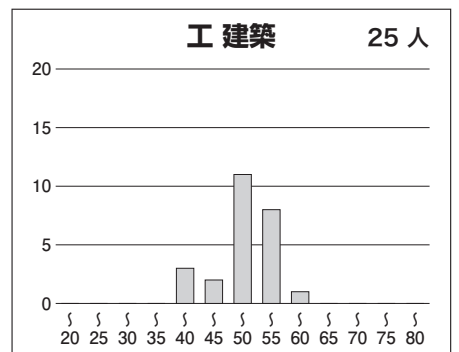
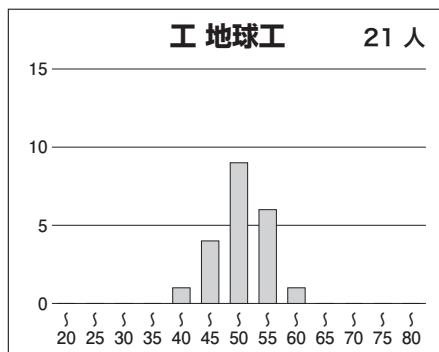
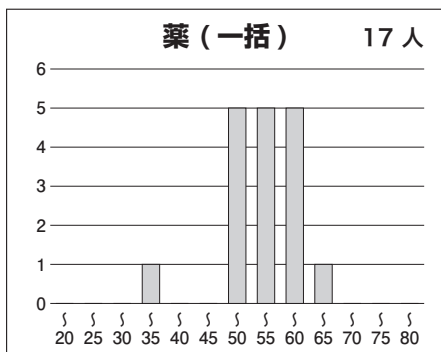
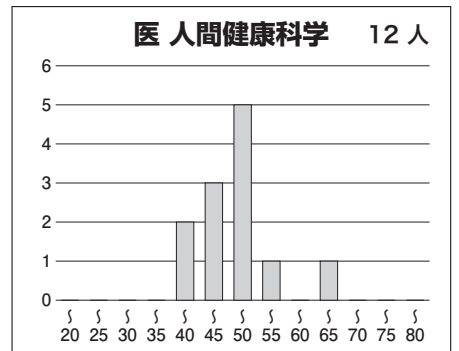
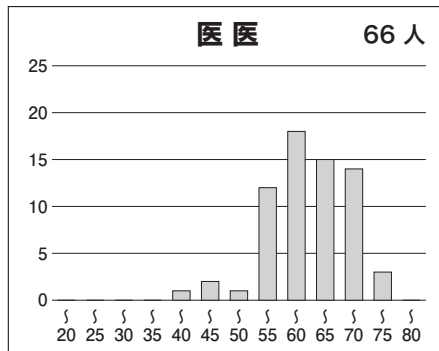
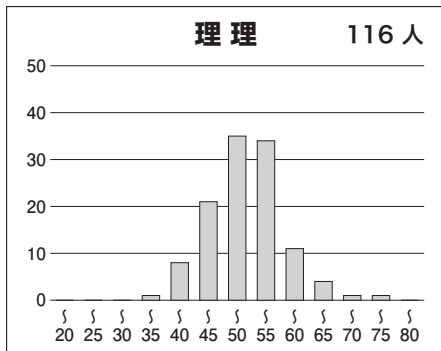
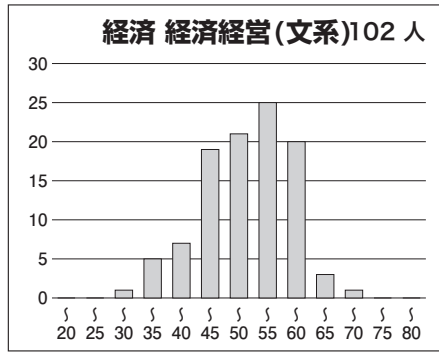
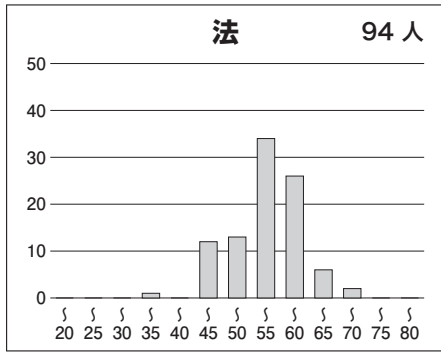
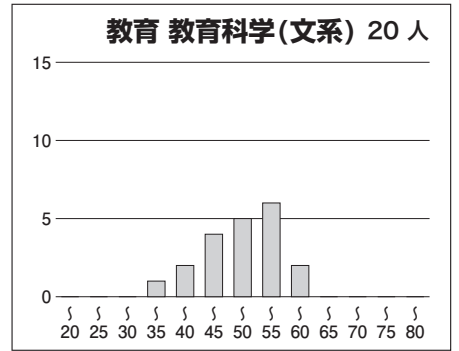
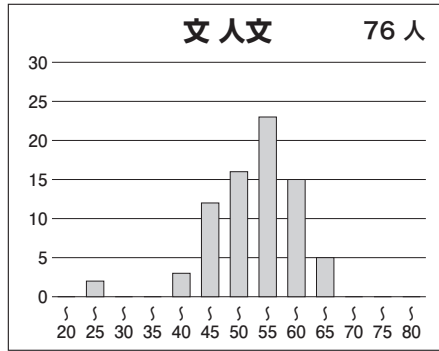
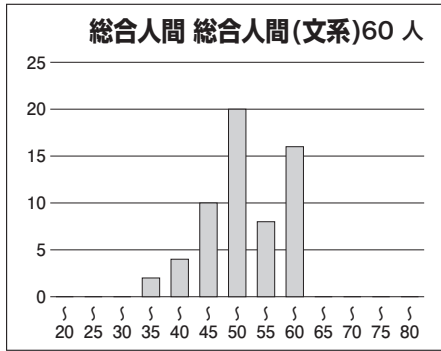
【理系】

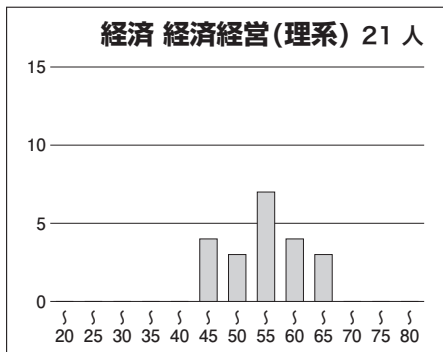
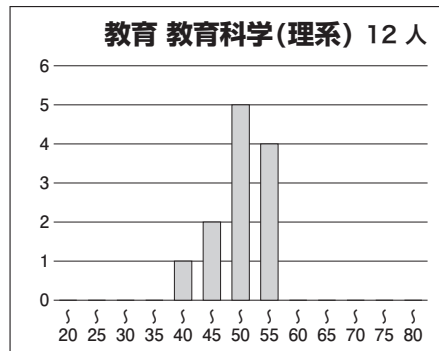
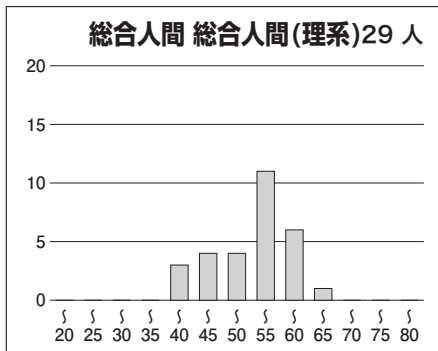
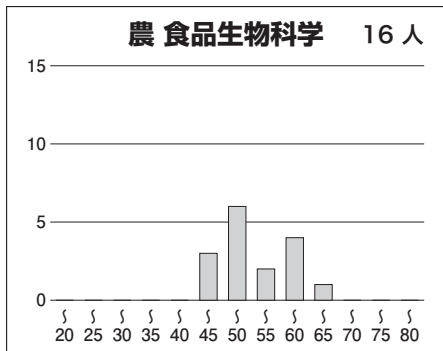
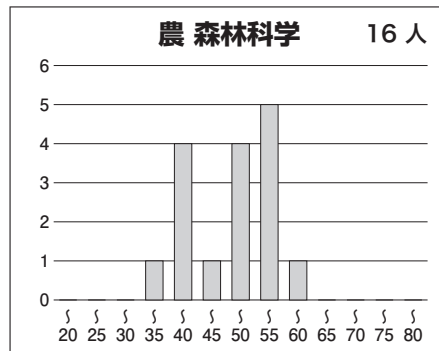
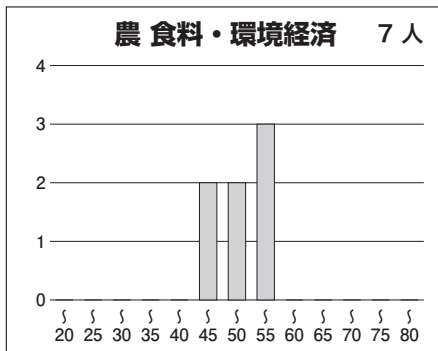
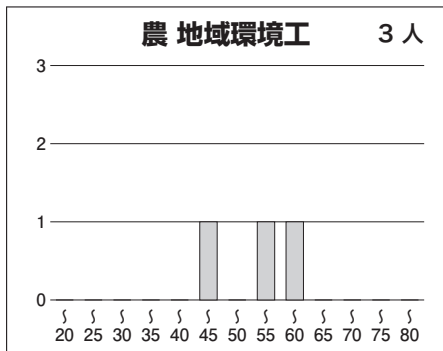
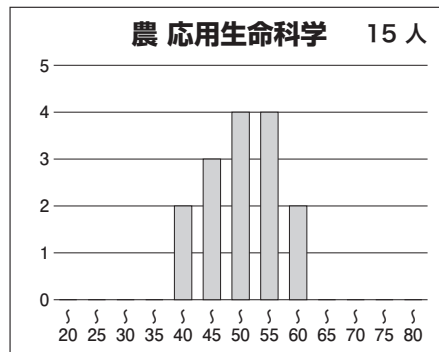
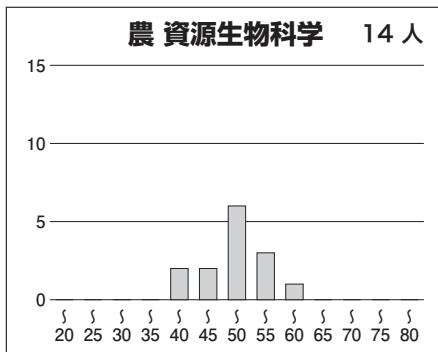
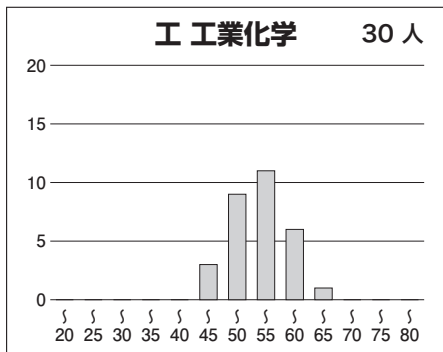
科目名	満点	人数	最低点	最高点	平均点	標準偏差
英語	150	632	8	136	91.14	20.88
国語(理系)	100	623	0	69	43.94	11.00
数学(理系)	200	641	0	168	61.31	35.20
物理	100	538	3	84	28.96	14.03
化学	100	601	0	85	29.51	15.45
生物	100	69	8	82	43.32	17.03
地学	100	2	24	50	37.00	13.00
英数(理系)	350	628	12	290	152.73	46.95
英数(理系)理1	450	606	21	371	188.00	58.08
英数(理系)理2	550	596	28	437	212.90	68.43

③科目別得点分布



④ 学科別偏差値分布





⑤参加高校(10名以上)

金沢泉丘, 旭丘, 岡崎, 東海, 四日市, 膳所, 京都市立西京, 京都市立堀川, 洛南, 大阪教育大学附属池田, 茨木, 清風南海, 長田, 加古川東, 姫路西, 灘, 神戸女学院高等学部, 白陵, 奈良女子大学附属, 奈良, 東大寺学園, 広島大学附属福山, 広島学院, 筑紫丘, 熊本, 大分上野丘 など全国の高校の受験生が受験しています。