

最終 1月 京大本番レベル模試 基礎データ

※統一実施日の高3生・高卒生で集計しています。個人成績表の値とは異なります。

①合格ライン一覧

				A (80%以上)		B (65%以上)		C (50%以上)		D (35%以上)		E (20%以上)	
				偏差値	席次	偏差値	席次	偏差値	席次	偏差値	席次	偏差値	席次
文系	総合人間	総合人間 (文系)	前	61.0	5	58.0	8	55.0	8	52.5	17	50.0	27
	文	人文	前	60.5	2	57.5	12	54.5	20	52.0	29	49.5	40
	教育	教育科学 (文系)	前	60.0	1	57.0	5	54.0	7	51.5	9	49.0	17
	法		前	60.0	5	57.0	14	54.0	37	51.5	53	49.0	69
	経済	経済経営 (文系)	前	60.5	6	57.5	19	54.5	37	52.0	57	49.5	74
理系	理	理	前	59.0	19	56.0	42	53.0	62	50.5	93	48.0	112
	医	医	前	68.0	3	65.0	9	62.0	25	59.5	42	57.0	50
		人間健康科学	前	54.0	5	51.0	8	48.5	14	46.0	19	43.5	28
	薬	(一括)	前	59.5	3	56.5	5	53.5	14	51.0	23	48.5	27
		地球工	前	57.5	5	54.5	17	51.5	25	49.0	31	46.5	50
	工	建築	前	59.5	1	56.5	5	53.5	10	51.0	23	48.5	28
		物理工	前	60.5	6	57.5	14	54.5	34	52.0	54	49.5	82
		電気電子工	前	60.0	2	57.0	4	54.0	11	51.5	21	49.0	38
		情報	前	63.0	5	60.0	11	57.0	23	54.5	30	52.0	41
		工業化学	前	57.0	6	54.0	14	51.0	26	48.5	33	46.0	44
	農	資源生物科学	前	58.5	3	55.5	4	52.5	11	50.0	16	47.5	19
		応用生命科学	前	59.0	3	56.0	5	53.0	8	50.5	15	48.0	18
		地域環境工	前	56.5	1	53.5	1	50.5	7	48.0	9	45.5	11
		食料・環境経済	前	57.5	3	54.5	5	51.5	6	49.0	10	46.5	12
		森林科学	前	57.0	3	54.0	4	51.0	7	48.5	10	46.0	13
	食品生物科学	前	59.0	1	56.0	3	53.0	9	50.5	14	48.0	15	
	総合人間	総合人間 (理系)	前	59.5	3	56.5	7	53.5	15	51.0	21	48.5	23
	教育	教育科学 (理系)	前	58.0	1	55.0	1	52.0	1	49.5	2	47.0	3
	経済	経済経営 (理系)	前	60.5	5	57.5	6	54.5	10	52.0	12	49.5	18

②科目別の基本情報

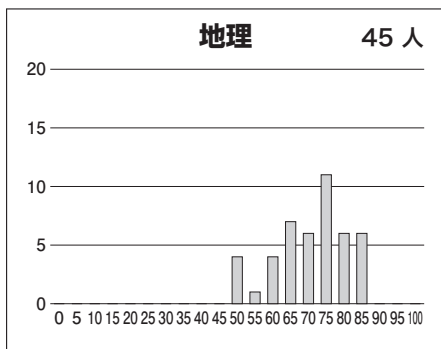
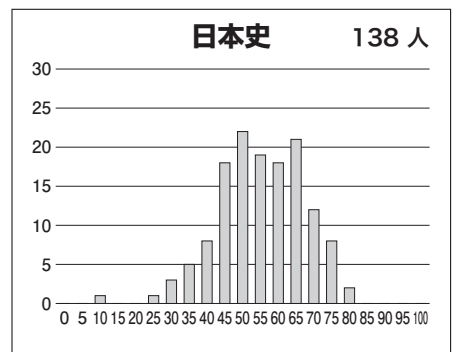
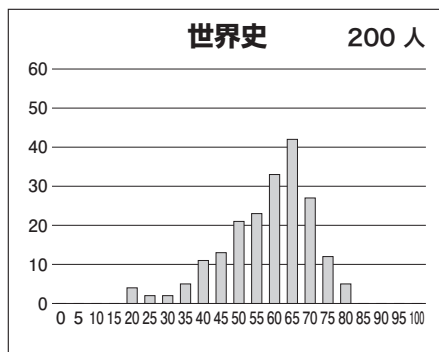
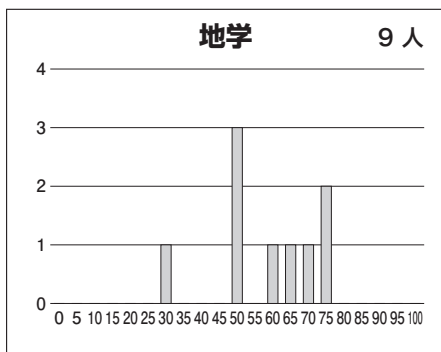
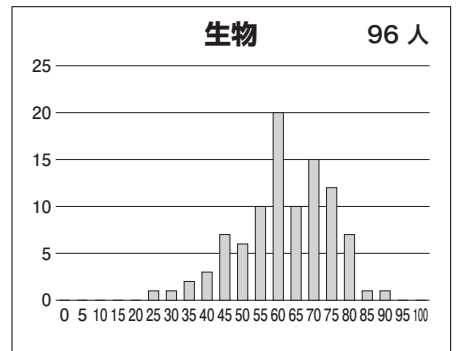
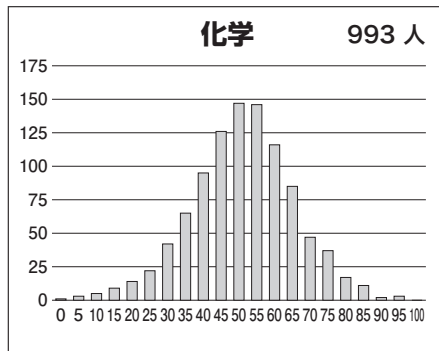
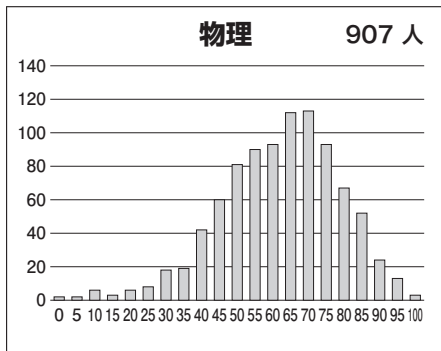
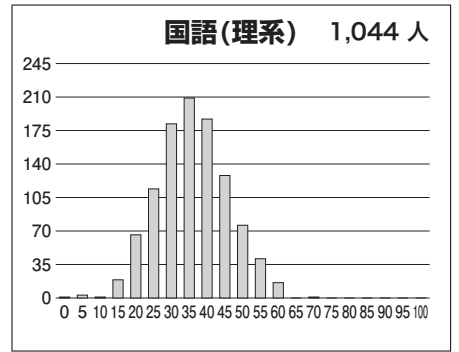
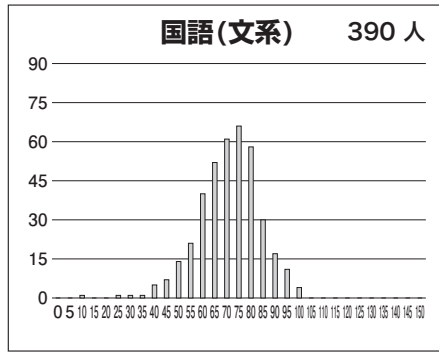
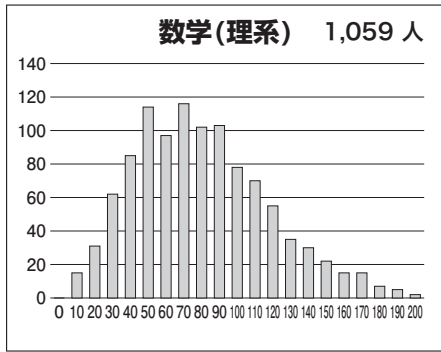
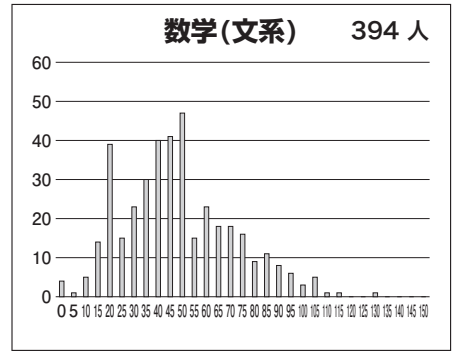
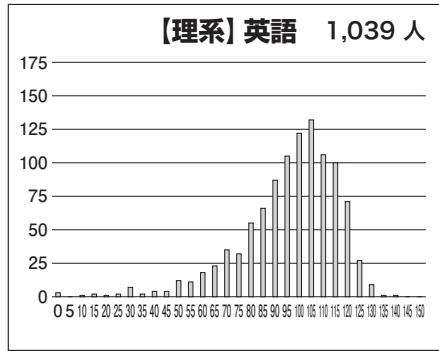
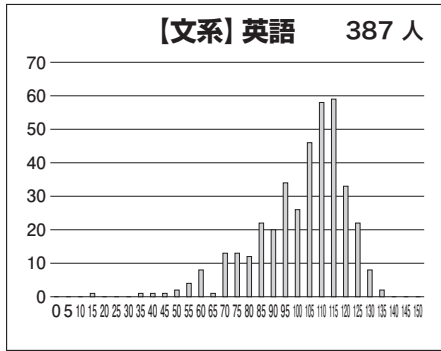
【文系】

科目名	満点	人数	最低点	最高点	平均点	標準偏差
英語	150	387	13	134	99.77	18.55
国語(文系)	150	390	7	97	68.90	12.73
数学(文系)	150	394	0	126	46.16	22.92
世界史	100	200	16	79	56.02	12.55
日本史	100	138	9	79	53.21	12.20
地理	100	45	46	85	68.93	10.11
英国(文系)	300	383	60	218	169.04	25.75
英数国(文系)	450	383	72	328	215.43	39.26
英国(文系)地歴	400	378	77	293	225.92	32.96

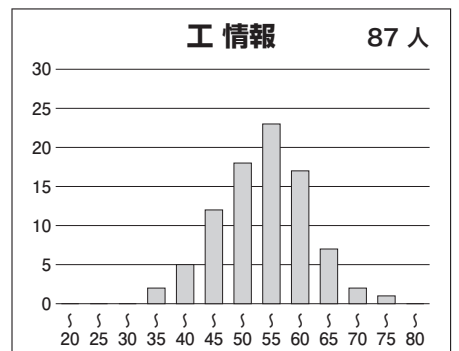
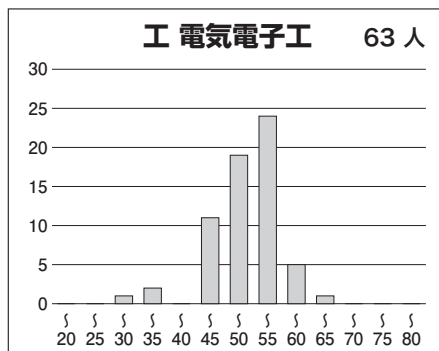
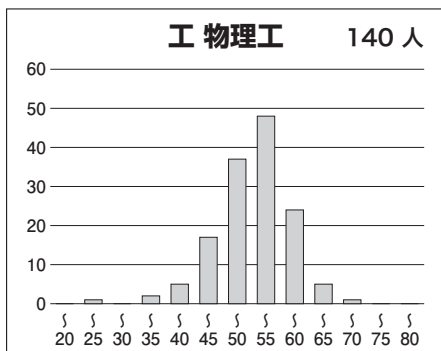
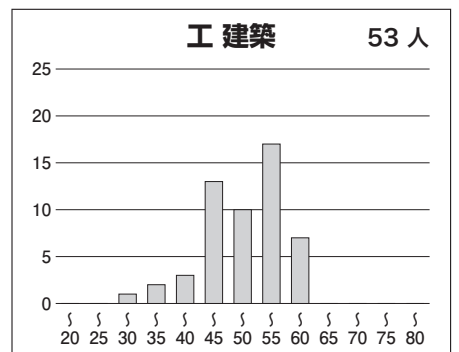
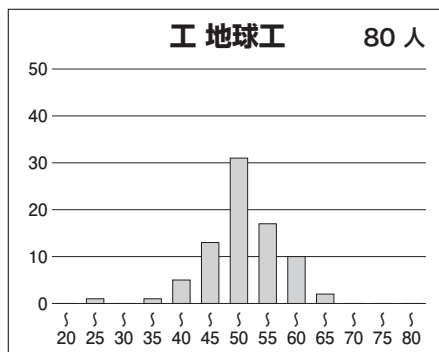
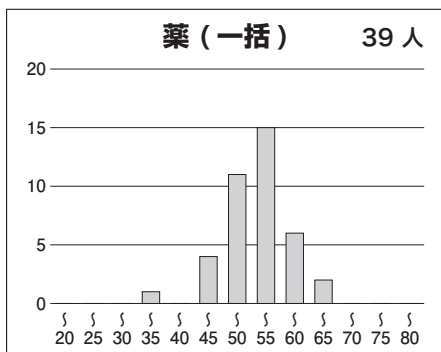
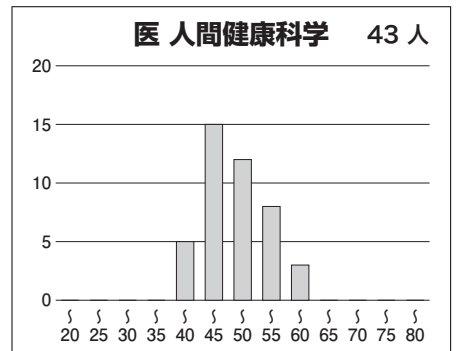
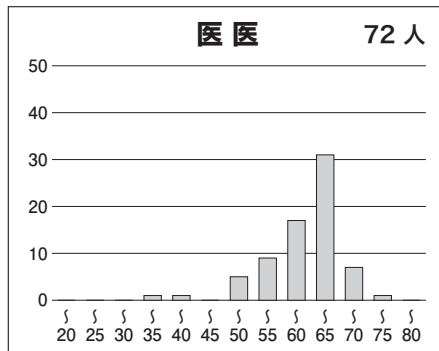
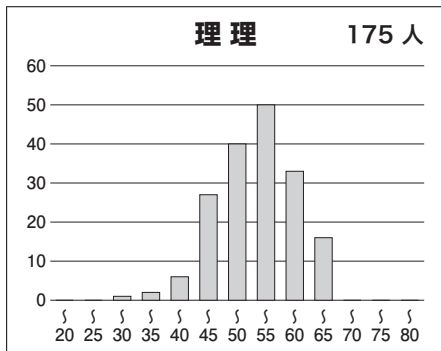
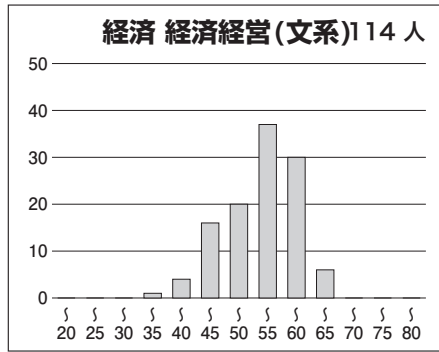
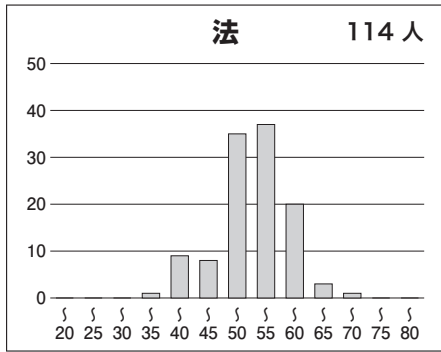
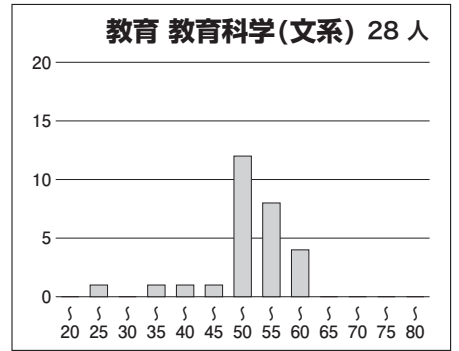
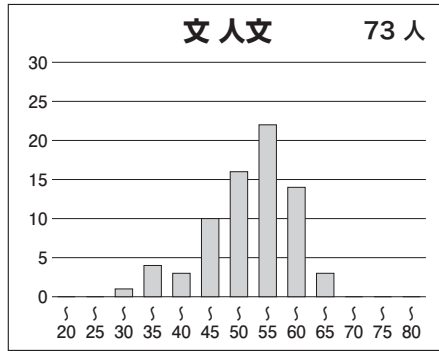
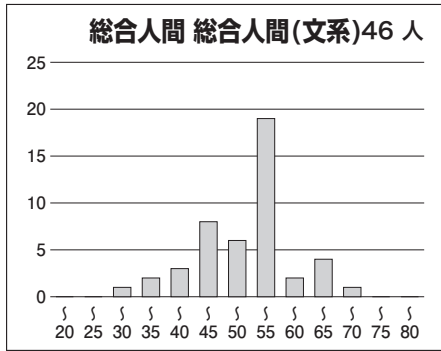
【理系】

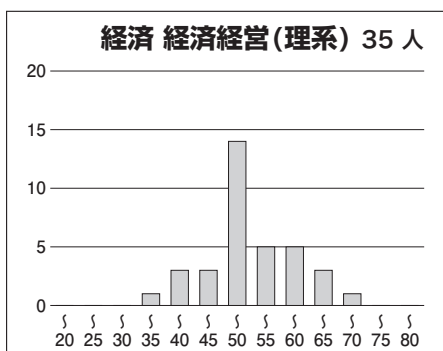
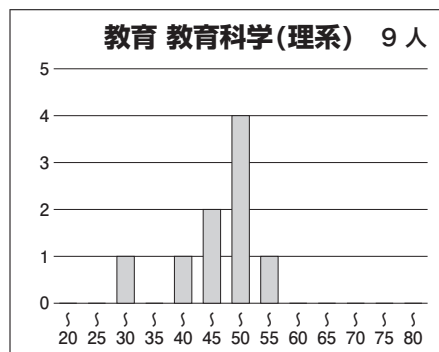
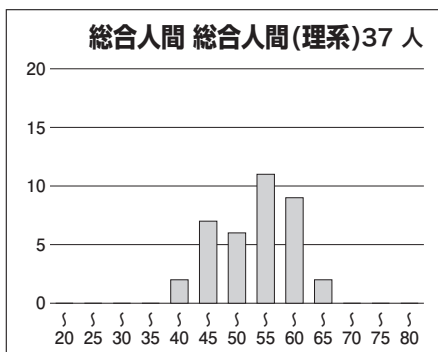
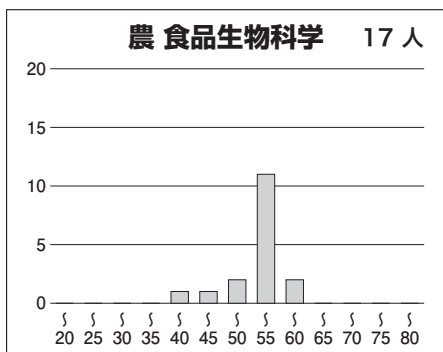
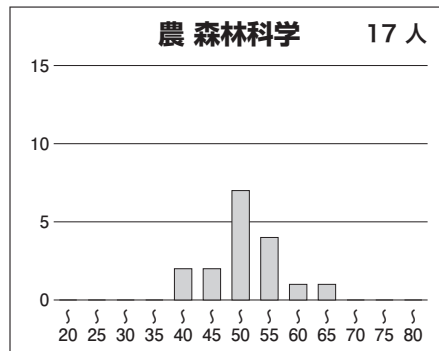
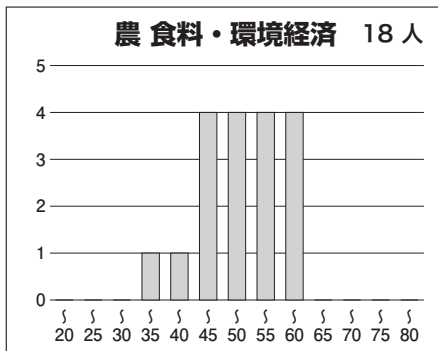
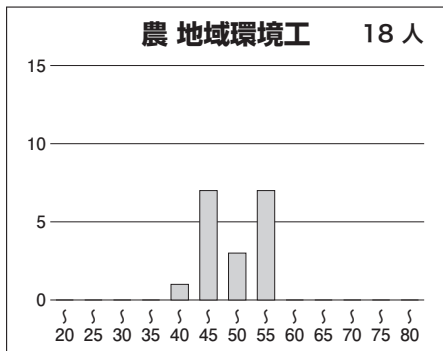
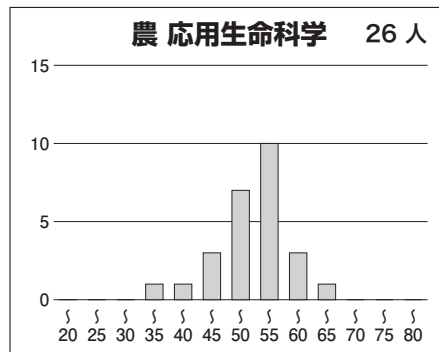
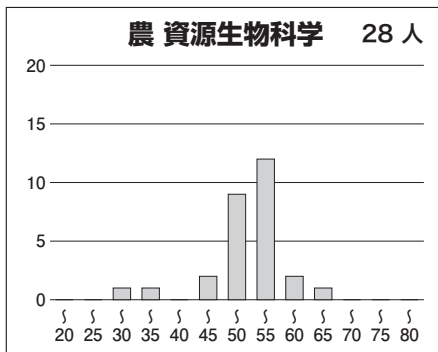
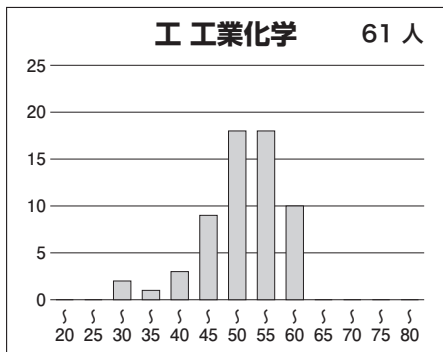
科目名	満点	人数	最低点	最高点	平均点	標準偏差
英語	150	1,039	0	139	94.01	20.14
国語(理系)	100	1,044	0	68	34.04	9.89
数学(理系)	200	1,059	2	200	75.53	37.57
物理	100	907	0	96	60.02	16.69
化学	100	993	0	94	49.12	14.58
生物	100	96	23	87	59.69	12.84
地学	100	9	30	74	56.56	13.52
英数(理系)	350	1,035	13	311	169.71	48.33
英数(理系)理1	450	996	23	404	232.24	58.59
英数(理系)理2	550	986	32	488	279.62	69.48

③科目別得点分布



④ 学科別偏差値分布





⑤参加高校(5名以上)

札幌南, 札幌北, 仙台第二, 浦和, 千葉, 船橋, 市川, 渋谷教育学園幕張, 筑波大学附属, 国立, 麻布, 駒場東邦, 本郷, 武蔵, 桐朋, 柏陽, 湘南, 新潟, 片山学園, 金沢大学附属, 小松, 金沢泉丘, 藤島, 長野, 岐阜, 沼津東, 富士, 静岡, 浜松西, 旭丘, 明和, 一宮, 刈谷, 岡崎, 時習館, 名古屋市立向陽, 東海, 名古屋, 南山, 四日市, 伊勢, 膳所, 守山, 洛北, 京都市立西京, 京都市立堀川, 洛星, 洛南, 大阪教育大学附属天王寺, 大阪教育大学附属池田, 北野, 豊中, 茨木, 大手前, 四條畷, 高津, 天王寺, 三国丘, 開明, 高槻, 大阪星光学院, 四天王寺, 清風南海, 神戸, 兵庫, 長田, 加古川東, 灘, 六甲学院, 神戸女学院高等学部, 甲陽学院, 三田学園, 白陵, 奈良女子大学附属, 奈良, 畝傍, 東大寺学園, 奈良学園, 西大和学園, 桐蔭, 智辯学園和歌山, 近畿大学附属和歌山, 岡山朝日, 広島大学附属, 広島大学附属福山, 広島市立基町, 広島学院, 徳山, 山口, 高松, 丸亀, 松山東, 愛光, 東筑, 福岡, 筑紫丘, 修猷館, 明善, 福岡大学附属大濠, 久留米大学附設, 佐賀西, 長崎西, 熊本, 鶴丸, 昭和薬科大学附属 など全国の高校の受験生が受験しています。