

第1回 6月 東大本番レベル模試 基礎データ

※統一実施日の高3生・高卒生で集計しています。個人成績表の値とは異なります。

①合格ライン一覧

				A (80%以上)		B (65%以上)		C (50%以上)		D (35%以上)		E (20%以上)	
				偏差値	席次	偏差値	席次	偏差値	席次	偏差値	席次	偏差値	席次
文系	文	人文社会	前	59.5	6	56.5	6	53.5	10	50.5	10	48.0	13
	教育	教育科学	前	59.0	3	56.0	4	53.0	4	50.0	4	47.5	5
	法	法	前	60.5	5	57.5	8	54.5	10	51.5	15	49.0	19
	経済		前	60.0	4	57.0	7	54.0	12	51.0	18	48.5	22
理系	理	数学系	前	58.5	1	55.5	2	52.5	2	49.5	3	47.0	6
		物理系	前	59.0	3	56.0	5	53.0	9	50.0	11	47.5	15
		化学系	前	58.0	2	55.0	4	52.0	5	49.0	5	46.5	5
		地球科学系	前	57.5	1	54.5	2	51.5	3	48.5	5	46.0	6
		生物系	前	58.0	1	55.0	3	52.0	4	49.0	6	46.5	7
	医	医	前	68.0	11	65.0	14	62.5	19	59.5	27	57.0	38
		保健/看護学	前	52.0	1	49.5	1	47.0	2	44.0	3	41.5	4
		保健/放射線	前	52.0	1	49.5	1	47.0	1	44.0	3	41.5	4
		保健/検査技	前	52.0	2	49.5	2	47.0	2	44.0	3	41.5	4
	歯	歯	前	56.5	2	53.5	4	50.5	7	47.5	8	45.0	10
	薬		前	59.5	2	56.5	3	53.5	6	50.5	13	48.0	15
	工	機械知能・航	前	59.0	6	56.0	13	53.0	26	50.0	38	47.5	48
		電気情報物理	前	58.0	7	55.0	15	52.0	21	49.0	31	46.5	39
		化学・バイオ	前	58.5	1	55.5	2	52.5	3	49.5	4	47.0	4
		材料科学総合	前	58.5	2	55.5	2	52.5	5	49.5	9	47.0	10
		建築・社会環	前	58.5	3	55.5	4	52.5	8	49.5	18	47.0	24
	農		前	57.0	3	54.0	3	51.0	6	48.0	12	45.5	18

②科目別の基本情報

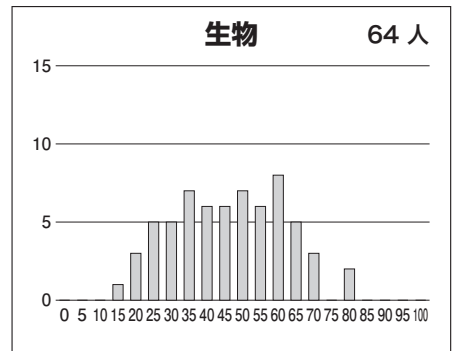
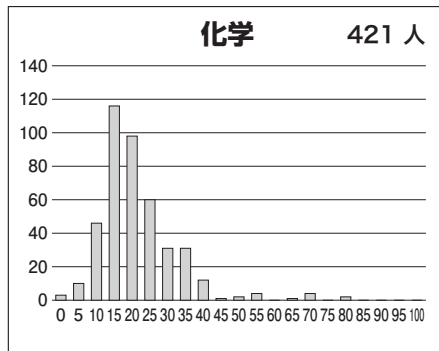
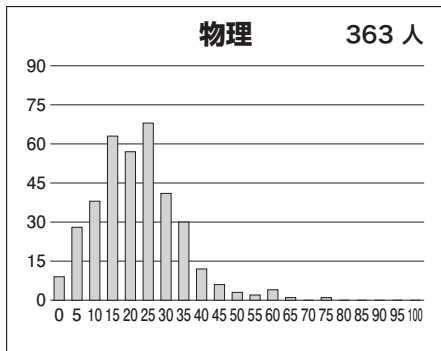
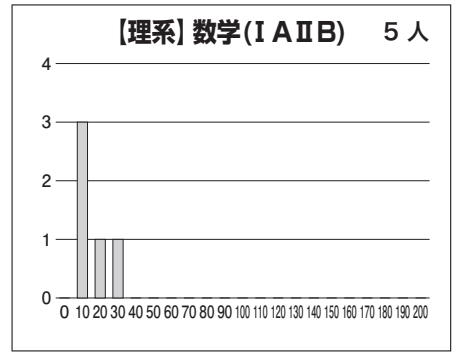
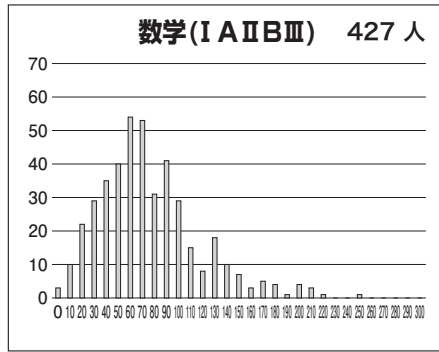
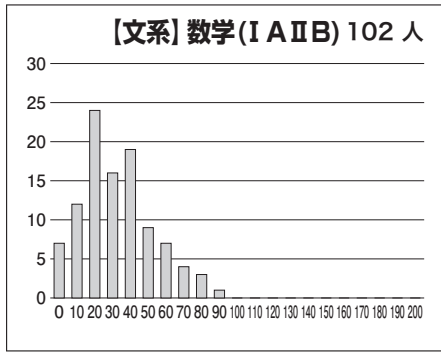
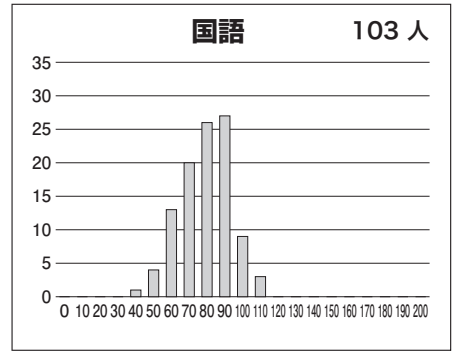
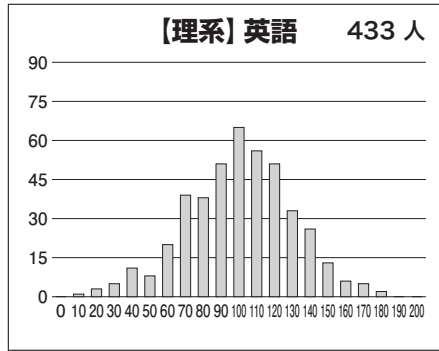
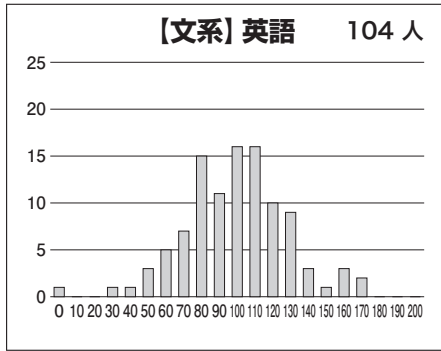
【文系】

科目名	満点	人数	最低点	最高点	平均点	標準偏差
英語	200	104	0	163	94.72	28.43
国語	200	103	34	107	74.83	13.97
数学(I A II B)	200	102	0	84	28.24	19.82
英国(文系)	400	101	57	253	169.51	37.56
英数国(文系)	600	100	89	331	198.77	49.18

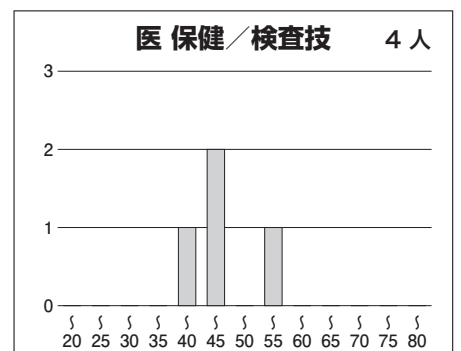
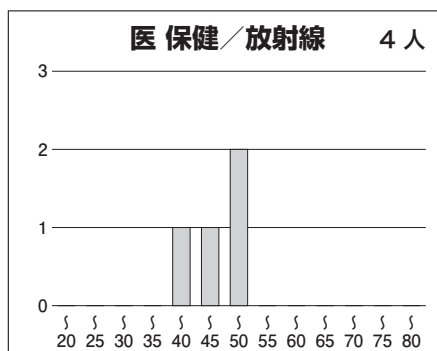
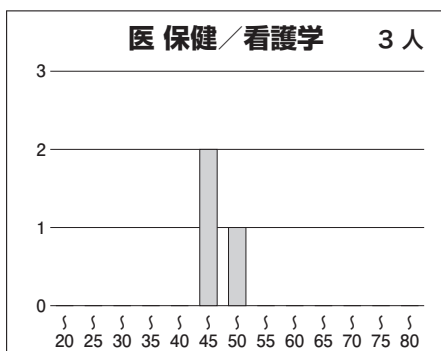
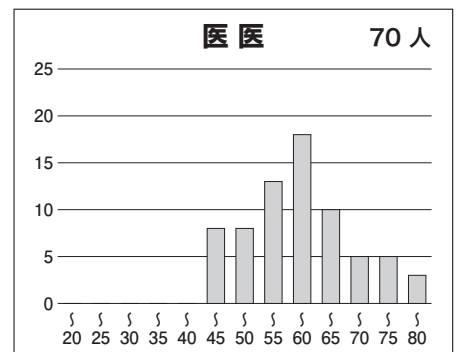
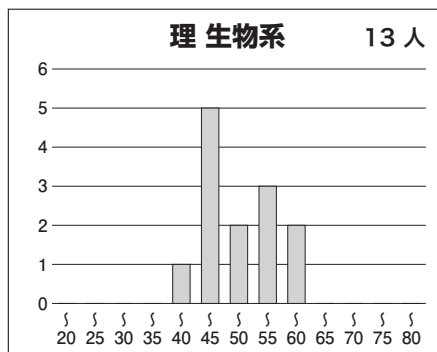
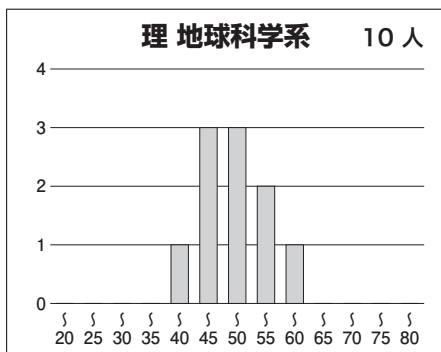
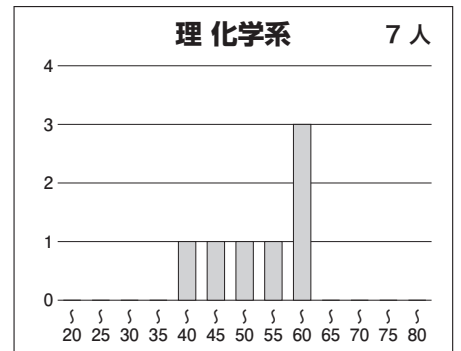
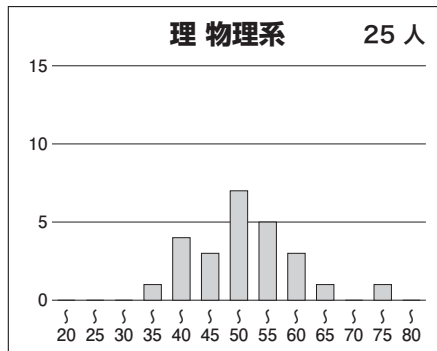
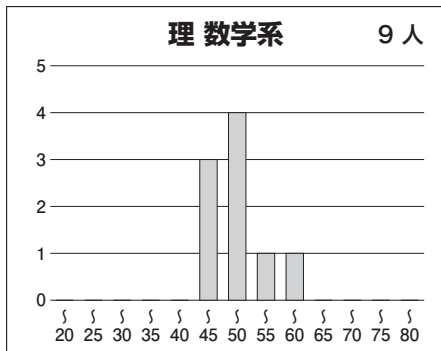
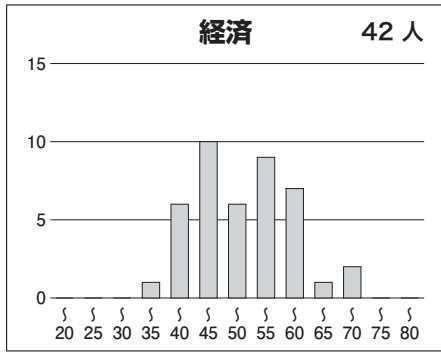
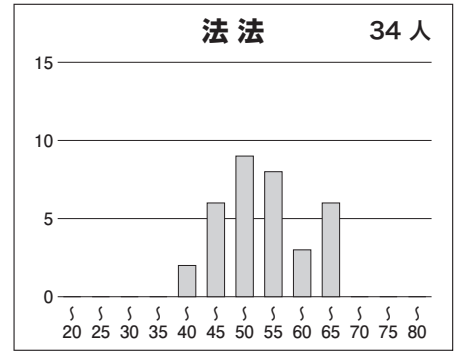
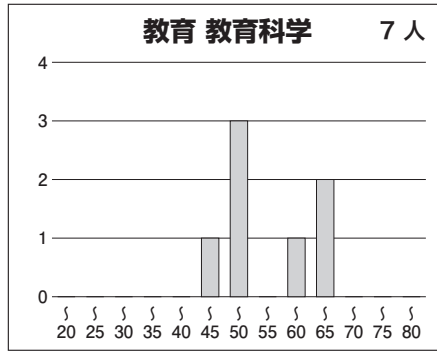
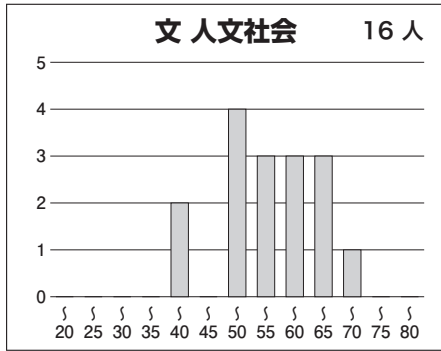
【理系】

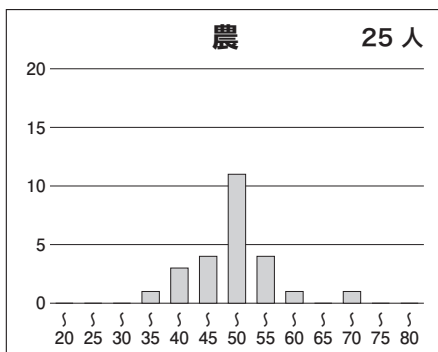
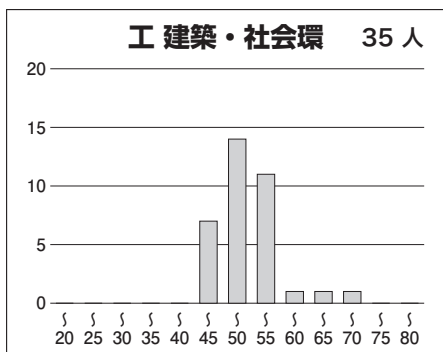
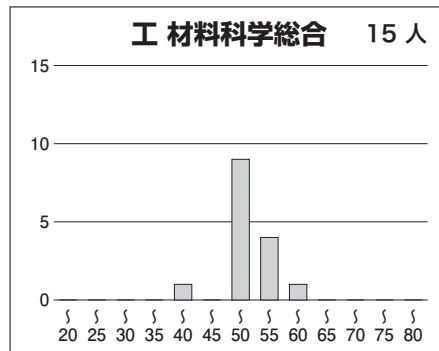
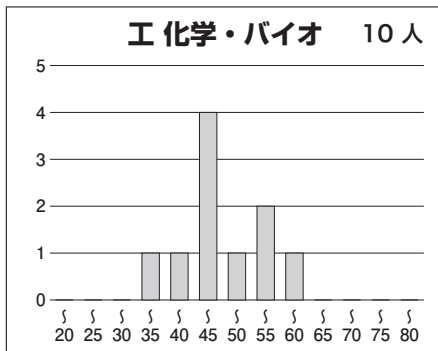
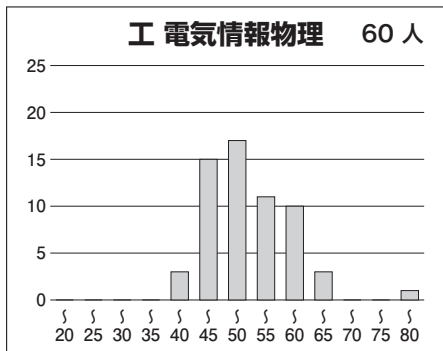
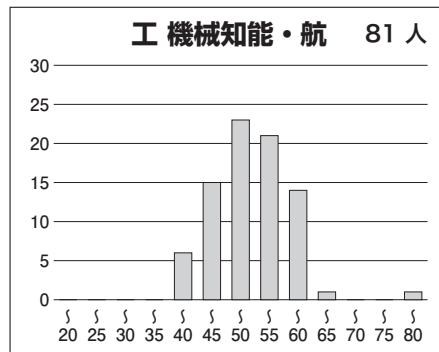
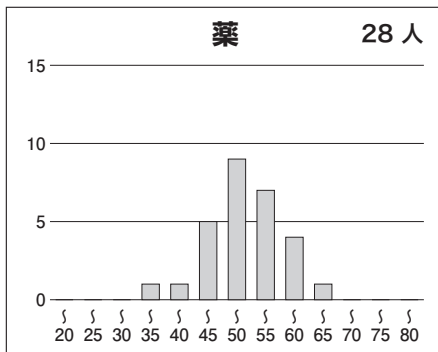
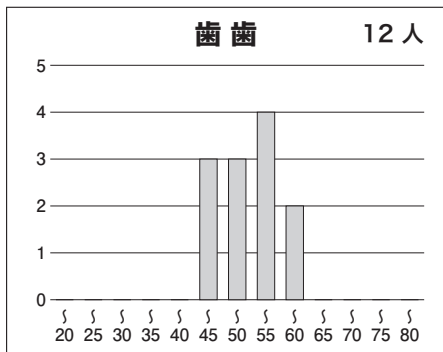
科目名	満点	人数	最低点	最高点	平均点	標準偏差
英語	200	433	3	177	95.86	29.92
数学(I A II B III)	300	427	0	245	71.15	41.69
数学(I A II B)	200	5	5	25	13.60	7.31
物理	100	363	0	72	20.09	11.71
化学	100	421	0	80	19.59	11.08
生物	100	64	11	78	44.14	15.42
英数(理系)	500	423	22	422	167.44	61.68
英数(理系)理1	600	415	29	480	194.77	70.40
英数(理系)理2	700	411	32	526	211.08	77.03

③科目別得点分布



④ 学科別偏差値分布





⑤参加高校(3名以上)

札幌南, 室蘭栄, 立命館慶祥, 青森, 弘前, 八戸, 盛岡第一, 仙台第一, 仙台第二, 宮城第一, 仙台二華, 秋田, 明桜, 山形西, 安積, 安積黎明, 会津学鳳, 磐城, 相馬, 原町, 竜ヶ崎第一, 茨城, 水城, 宇都宮, 栃木, 高崎女子, 太田, 太田市立太田, 本庄東, 千葉東, 長生, 木更津, 市原中央, 芝, 海城, 本郷, 横浜緑ヶ丘, 鎌倉学園, 桐光学園, 新潟, 新潟南, 新発田, 新津, 長岡, 高田, 直江津, 新潟明訓, 富山中部, 小松, 長野, 上田, 葦山, 北摂三田, 修猷館, 福岡大学附属大濠 など全国の高校の受験生が受験しています。