

# 第1回 7月 東大本番レベル模試 基礎データ

※統一実施日の高3生・高卒生で集計しています。個人成績表の値とは異なります。

## ①合格ライン一覧

				A (80%以上)		B (65%以上)		C (50%以上)		D (35%以上)		E (20%以上)	
				偏差値	席次	偏差値	席次	偏差値	席次	偏差値	席次	偏差値	席次
文系	文	人文社会	前	59.0	6	56.0	15	53.0	24	50.5	36	48.0	47
	教育	教育科学	前	58.5	4	55.5	6	52.5	8	50.0	10	47.5	14
	法	法	前	60.0	8	57.0	18	54.0	30	51.5	48	49.0	57
	経済	(文系)	前	58.5	5	55.5	15	52.5	25	50.0	37	47.5	51
理系	理	数学系	前	59.5	4	56.5	5	53.5	11	51.0	14	48.5	21
		物理系	前	60.0	9	57.0	14	54.0	25	51.5	38	49.0	47
		化学系	前	59.0	2	56.0	7	53.0	12	50.5	16	48.0	22
		地球科学系	前	57.5	4	54.5	6	51.5	7	49.0	9	46.5	12
		生物系	前	58.0	1	55.0	4	52.0	7	49.5	12	47.0	15
	医	医	前	68.0	13	65.0	26	62.0	48	59.5	68	57.0	90
		保健/看護学	前	53.0	2	50.0	3	47.0	5	44.5	7	42.0	10
		保健/放射線	前	53.0	3	50.0	4	47.0	8	44.5	10	42.0	11
		保健/検査技	前	53.0	1	50.0	1	47.0	2	44.5	4	42.0	5
	歯	歯	前	56.0	3	53.0	4	50.0	7	47.5	8	45.0	13
	薬		前	59.5	4	56.5	10	53.5	20	51.0	29	48.5	40
	工	機械知能・航	前	59.5	9	56.5	17	53.5	38	51.0	52	48.5	68
		電気情報物理	前	60.0	9	57.0	21	54.0	37	51.5	58	49.0	72
		化学・バイオ	前	58.0	3	55.0	4	52.0	8	49.5	15	47.0	20
		材料科学総合	前	58.0	9	55.0	13	52.0	17	49.5	24	47.0	29
		建築・社会環	前	58.5	6	55.5	8	52.5	14	50.0	24	47.5	34
	農		前	56.5	12	53.5	21	50.5	27	48.0	38	45.5	47
	経済	(理系)	前	58.5	2	56.0	3	53.0	5	50.5	7	47.5	10

## ②科目別の基本情報

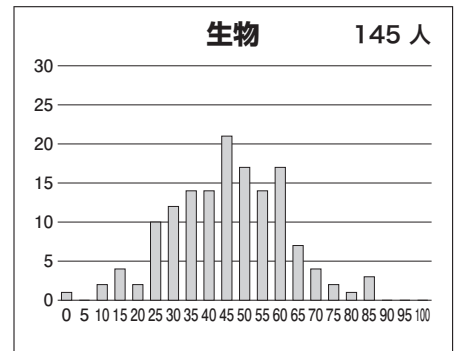
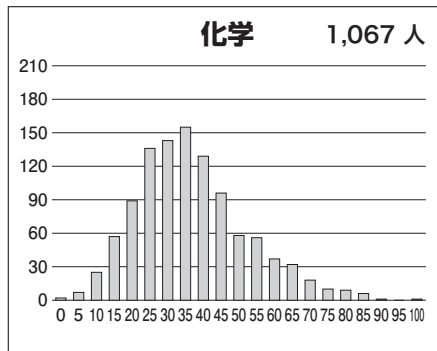
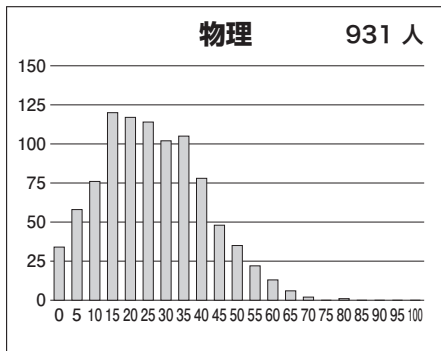
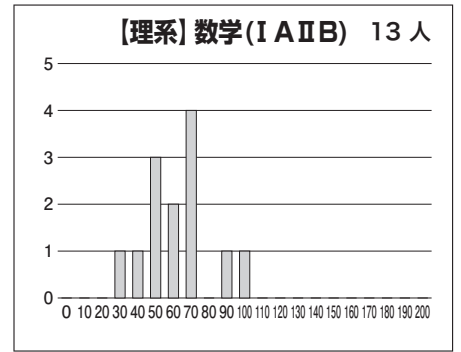
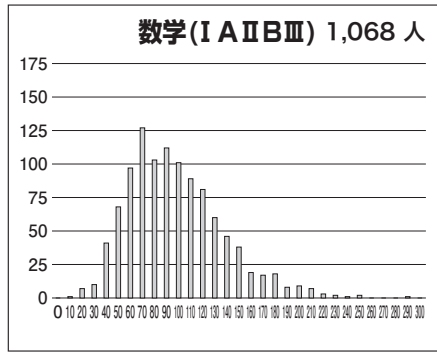
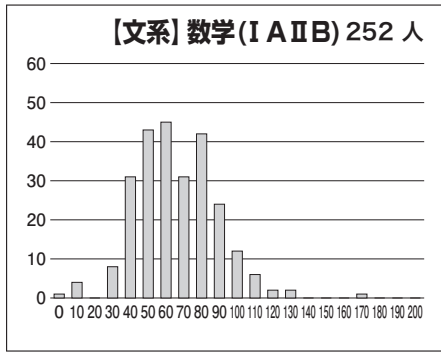
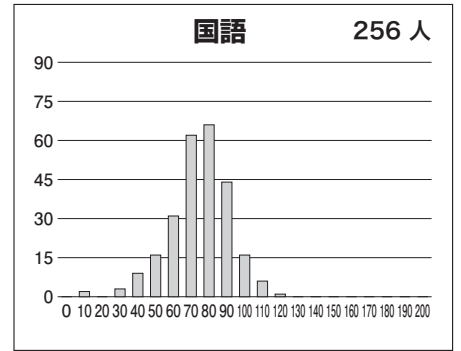
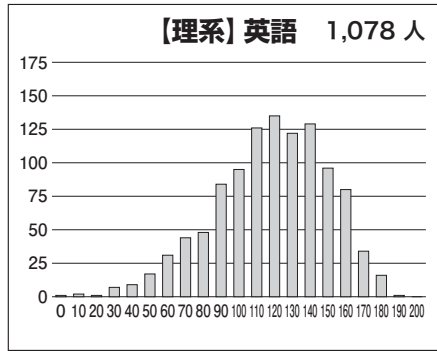
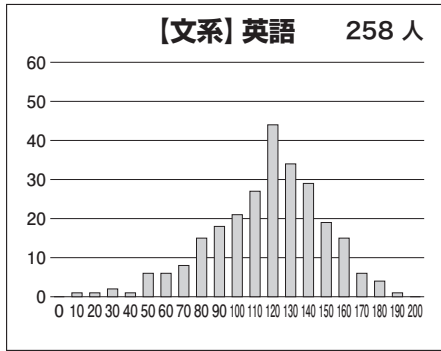
### 【文系】

科目名	満点	人数	最低点	最高点	平均点	標準偏差
英語	200	258	7	183	112.35	31.13
国語	200	256	1	112	70.24	16.77
数学(I A II B)	200	252	0	161	61.31	22.93
英国(文系)	400	255	30	262	182.95	40.10
英数国(文系)	600	248	30	368	243.79	51.79

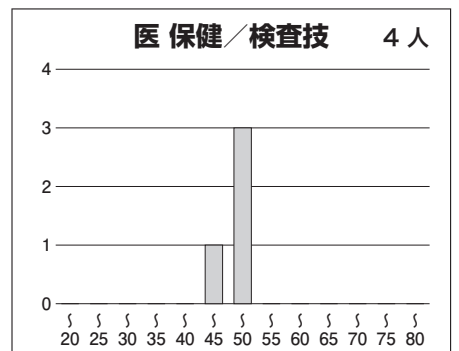
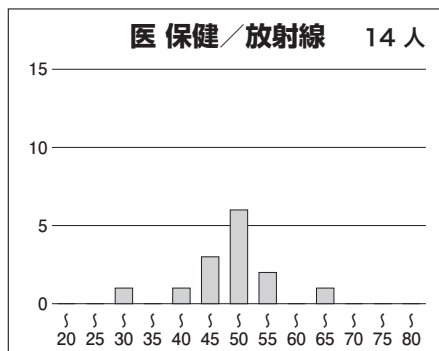
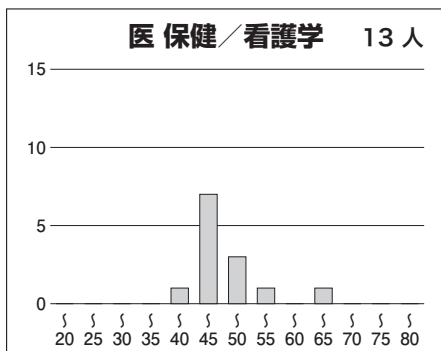
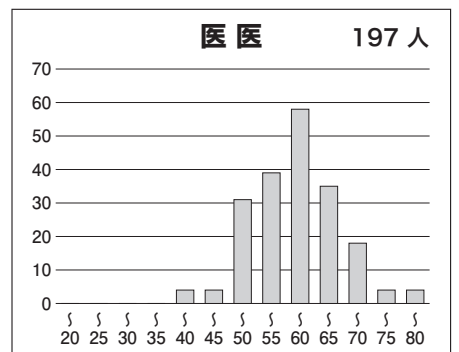
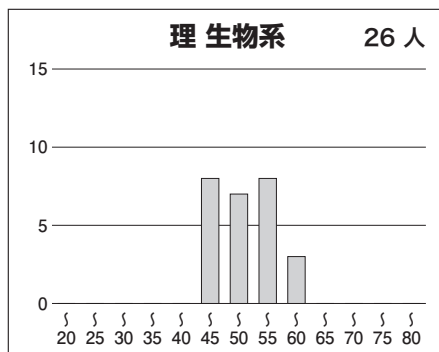
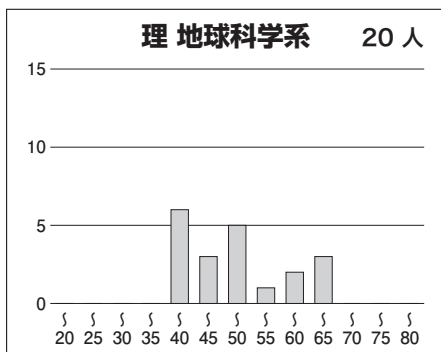
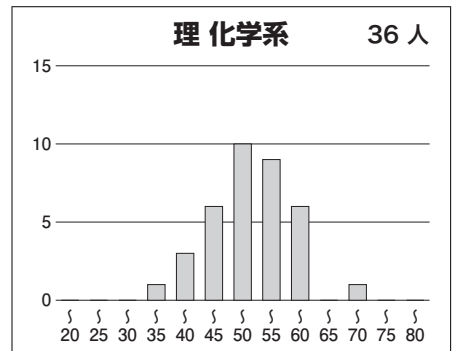
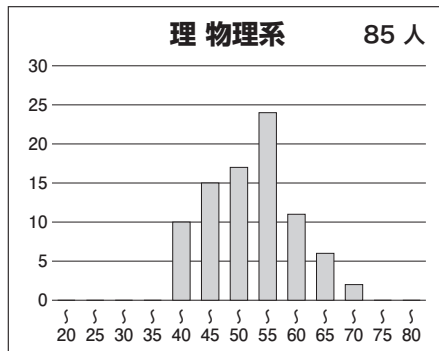
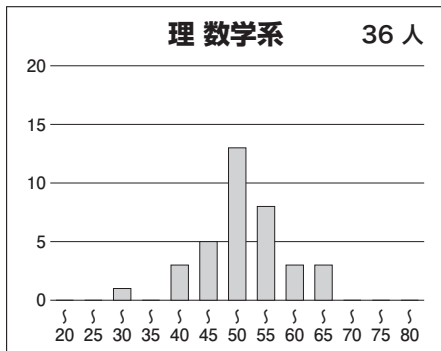
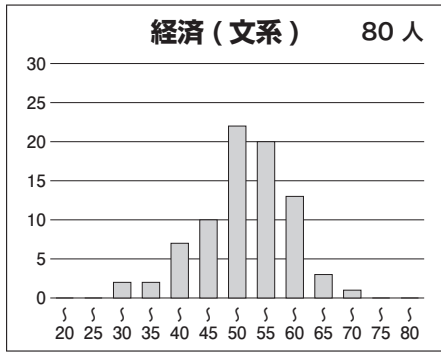
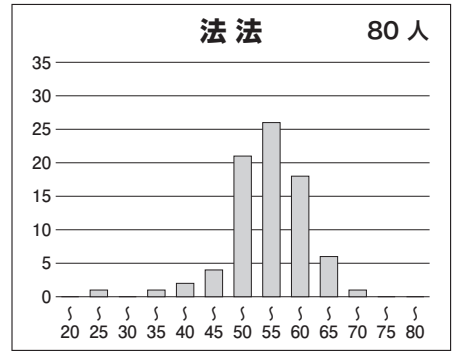
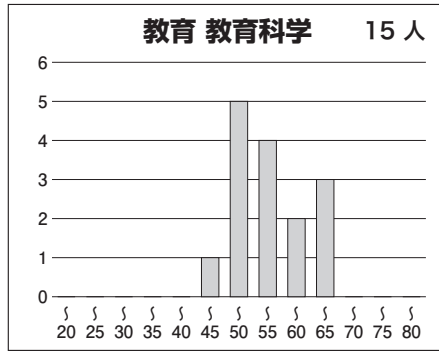
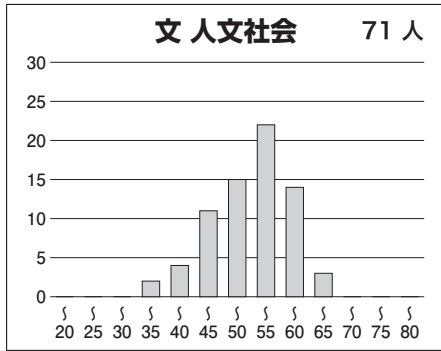
### 【理系】

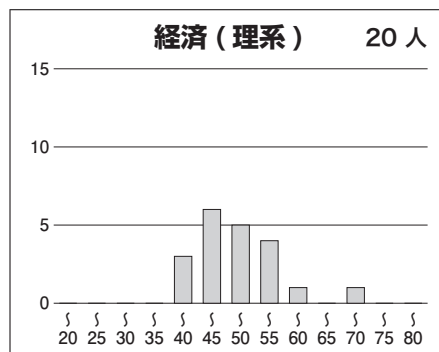
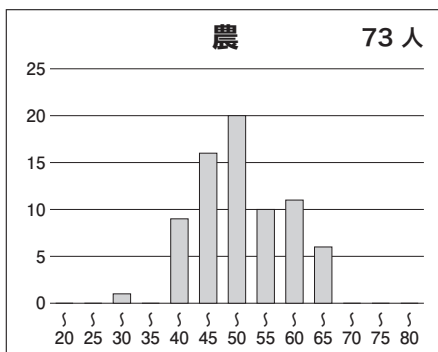
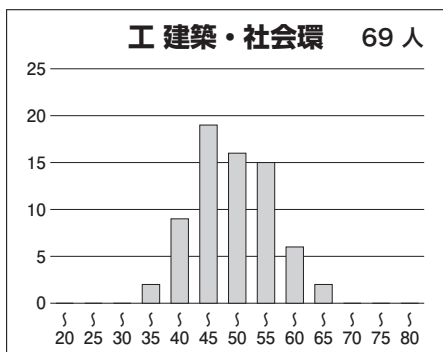
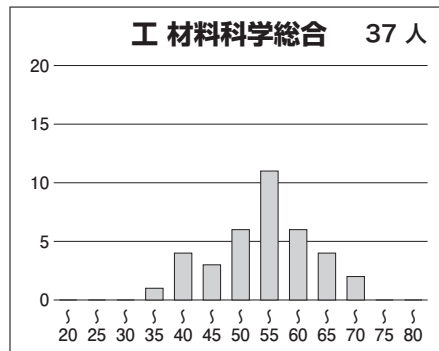
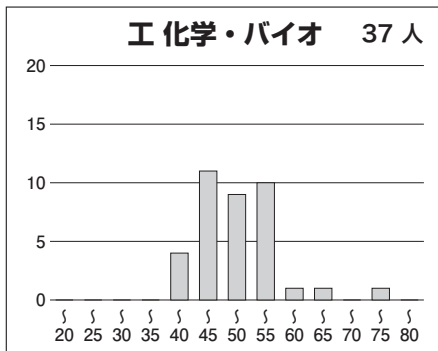
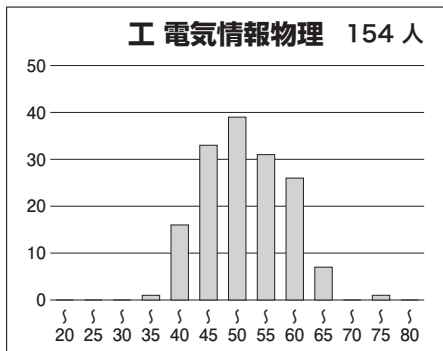
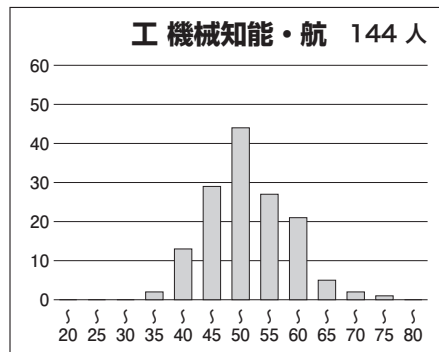
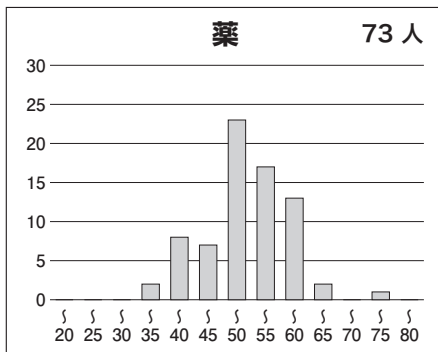
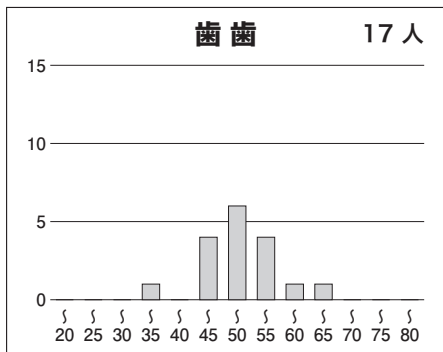
科目名	満点	人数	最低点	最高点	平均点	標準偏差
英語	200	1,078	0	183	113.65	31.74
数学(I A II B III)	300	1,068	10	290	93.13	39.56
数学(I A II B)	200	13	30	98	58.31	18.80
物理	100	931	0	80	24.26	14.50
化学	100	1,067	0	99	34.77	15.55
生物	100	145	0	85	43.46	16.00
英数(理系)	500	1,060	34	438	207.05	60.30
英数(理系)理1	600	1,054	53	518	245.26	70.78
英数(理系)理2	700	1,053	54	574	269.09	81.34

③科目別得点分布



④ 学科別偏差値分布





**⑤参加高校(5名以上)**

札幌開成, 立命館慶祥, 弘前, 八戸, 盛岡第一, 一関第一, 仙台第一, 仙台第二, 仙台第三, 仙台向山, 白石, 宮城第一, 仙台二華, 仙台南, 仙台市立仙台青陵, 仙台育英学園, 東北学院, 聖ウルスラ学院英智, 古川学園, 秋田, 秋田南, 山形東, 山形南, 鶴岡南, 福島, 安積, 会津, 会津学鳳, 磐城, 原町, 日立第一, 水戸第一, 緑岡, 土浦第一, 常総学院, 宇都宮, 宇都宮女子, 佐野, 作新学院, 國學院大學栃木, 前橋, 高崎, 高崎女子, 太田, 中央, 大宮, さいたま市立浦和, 大宮開成, 本庄東, 千葉, 東葛飾, 佐倉, 東邦大学付属東邦, 八千代松陰, 芝, 海城, 横浜翠嵐, サレジオ学院, 逗子開成, 神奈川大学附属, 桐光学園, 新潟, 新潟南, 三条, 新潟明訓, 金沢大学附属, 七尾, 甲陵, 長野, 諏訪清陵, 関, 葦山, 静岡, 木本, 愛光など全国の高校の受験生が受験しています。