

第2回 11月 名大本番レベル模試 基礎データ

※統一実施日の高3生・高卒生で集計しています。個人成績表の値とは異なります。

①合格ライン一覧

			A (80%以上)		B (65%以上)		C (50%以上)		D (35%以上)		E (20%以上)		
			偏差値	席次	偏差値	席次	偏差値	席次	偏差値	席次	偏差値	席次	
文系	文	前	60.0	6	57.0	11	54.0	20	51.0	24	49.0	28	
	教育	前	59.5	1	56.5	6	53.5	7	50.5	10	48.5	10	
	法	前	60.0	5	57.0	14	54.0	20	51.0	32	49.0	41	
	経済	前	60.0	11	57.0	22	54.0	29	51.0	41	49.0	59	
	情報	人間・社会情報	前	60.0	5	57.0	6	54.0	9	51.0	10	49.0	10
理系	理	前	58.0	9	55.0	13	52.0	24	49.0	34	47.0	38	
	医	医	前	69.5	7	66.0	16	62.5	25	59.5	34	57.5	39
		保健／看護学	前	54.0	3	51.0	4	48.0	5	45.0	6	43.0	7
		保健／放射線	前	54.5	1	51.5	2	48.5	4	45.5	4	43.5	5
		保健／検査技	前	55.0	1	52.0	2	49.0	5	46.0	6	44.0	7
		保健／理学療	前	54.5	1	51.5	1	48.5	1	45.5	3	43.5	4
		保健／作業療	前	53.5	2	50.5	2	47.5	2	44.5	3	42.5	3
		工	環境土木・建築	前	57.0	8	54.0	10	51.0	16	48.0	28	46.0
	物理工		前	57.5	1	54.5	3	51.5	4	48.5	8	46.5	11
	化学生命工		前	57.0	5	54.0	9	51.0	14	48.0	21	46.0	23
	マテリアル工		前	57.0	6	54.0	10	51.0	14	48.0	20	46.0	25
	電気電子情報工		前	59.0	7	56.0	8	53.0	23	50.0	33	48.0	36
	機械・航空宇宙工		前	61.5	8	58.5	18	55.5	34	52.5	51	50.5	62
	エネルギー理工		前	57.5	2	54.5	3	51.5	6	48.5	8	46.5	9
	農	資源生物学	前	57.0	3	54.0	6	51.0	13	48.0	18	46.0	20
		応用生命科学	前	57.5	3	54.5	7	51.5	13	48.5	18	46.5	22
		生物環境科学	前	56.5	2	53.5	3	50.5	3	47.5	4	45.5	4
	情報	自然情報	前	57.5	2	54.5	6	51.5	9	48.5	10	46.5	15
		コンピュータ科学	前	58.0	6	55.0	11	52.0	19	49.0	21	47.0	27

②科目別の基本情報

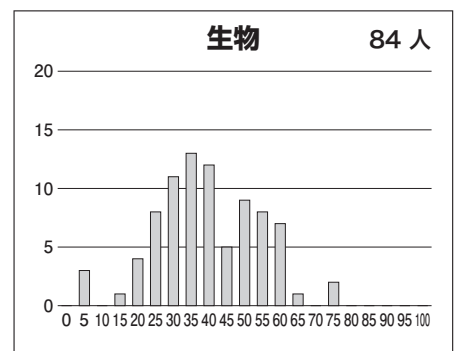
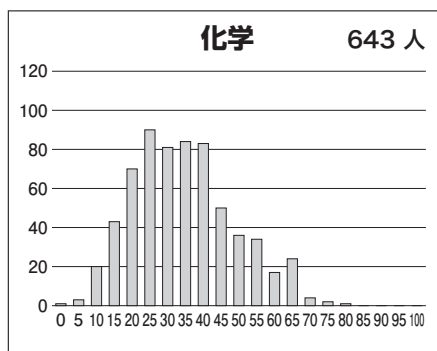
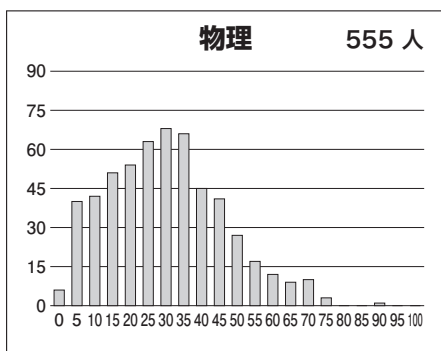
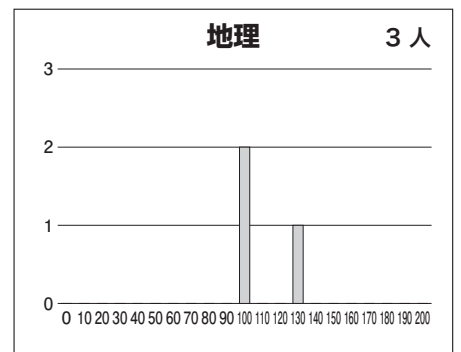
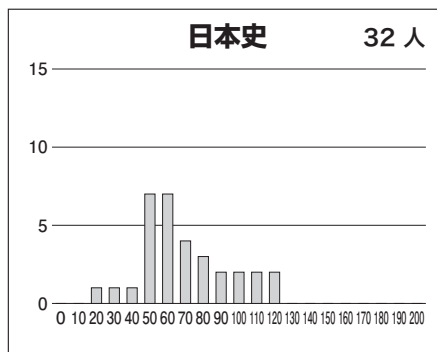
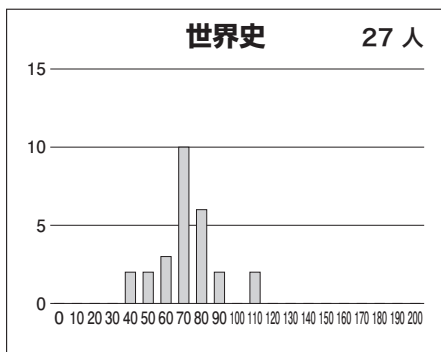
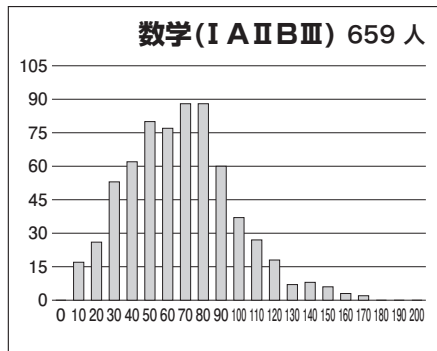
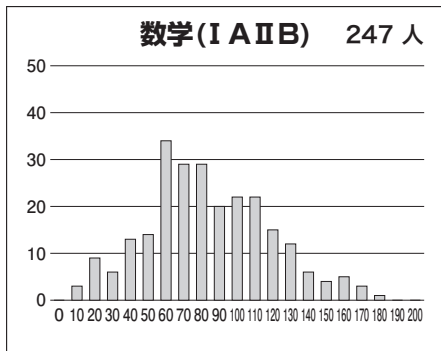
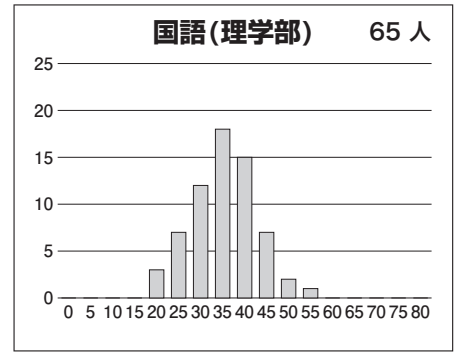
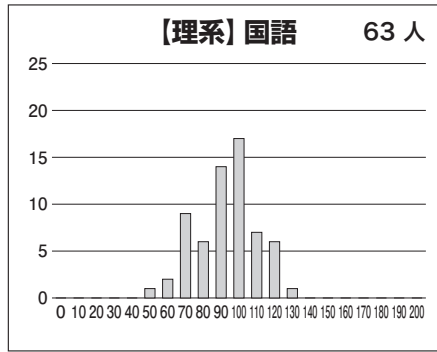
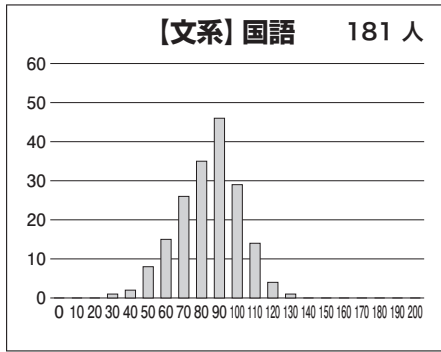
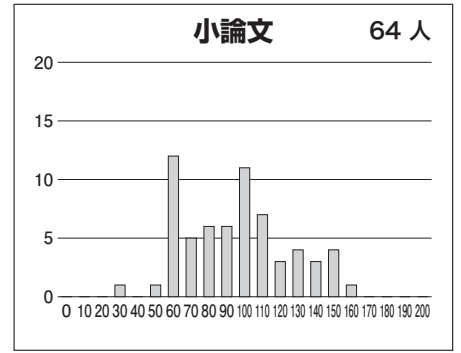
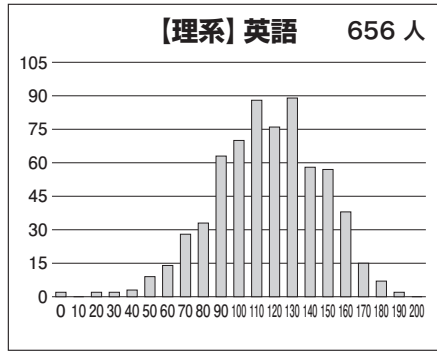
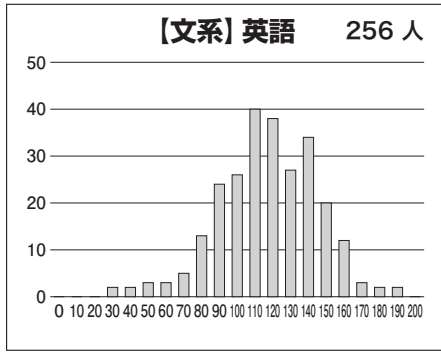
【文系】

科目名	満点	人数	最低点	最高点	平均点	標準偏差
英語	200	256	22	181	112.77	27.38
国語	200	181	29	121	79.54	17.65
数学(I A II B)	200	247	4	179	79.53	34.89
世界史	200	27	31	107	68.26	16.82
日本史	200	32	19	116	64.47	23.72
地理	200	3	94	124	104.33	13.91
小論文	200	64	26	154	90.19	29.62
英国(文系)	400	181	67	300	191.10	40.94
英数国(文系)	600	177	101	445	269.10	62.22
英国(文系)地歴	600	55	127	373	264.20	54.30

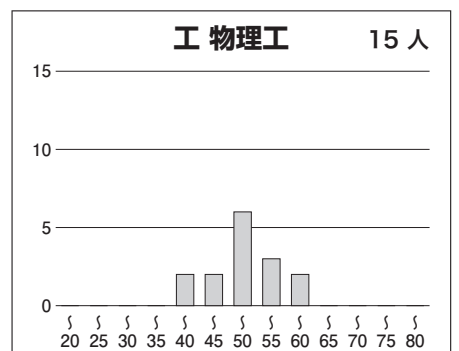
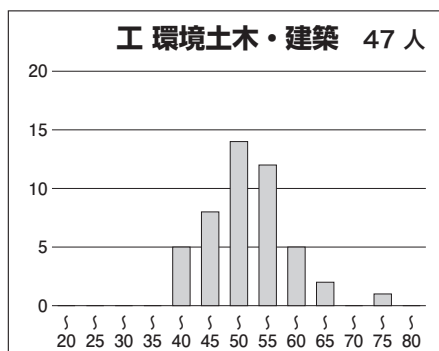
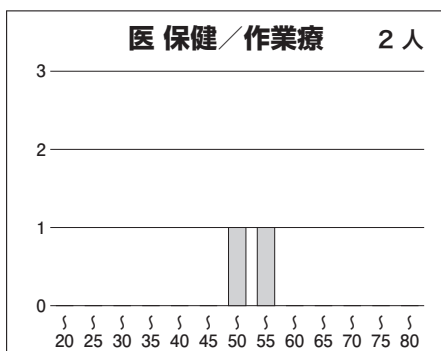
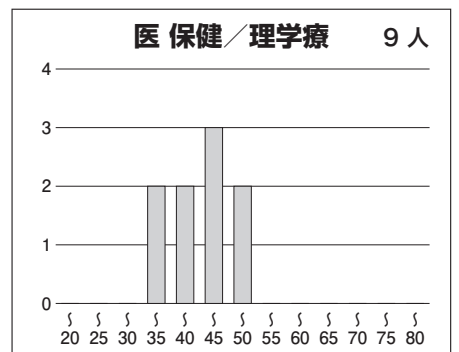
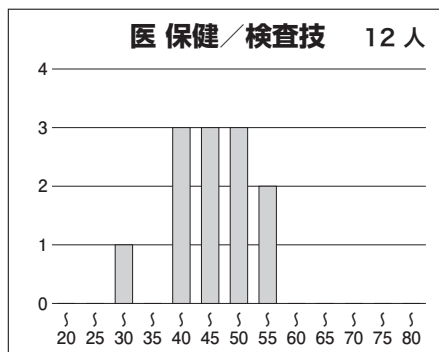
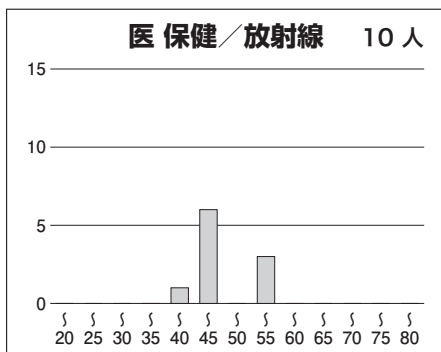
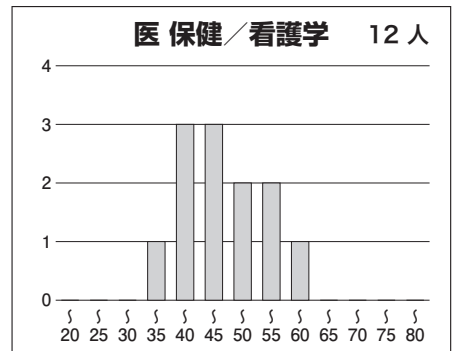
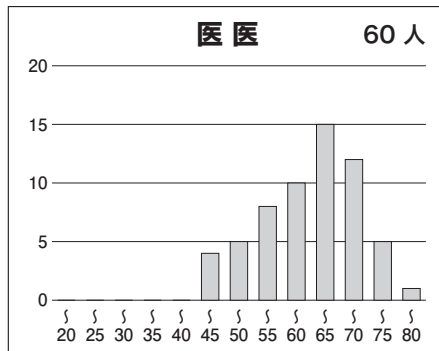
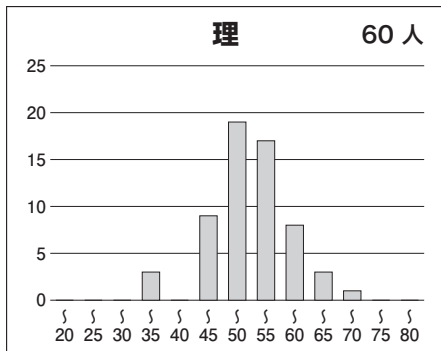
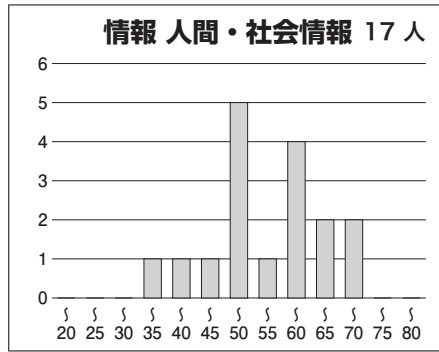
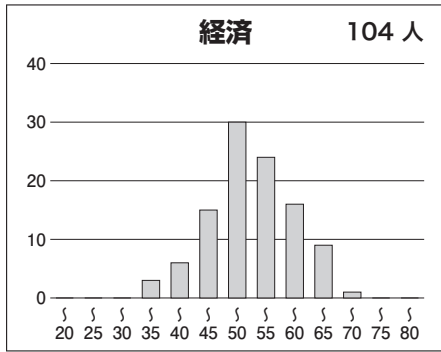
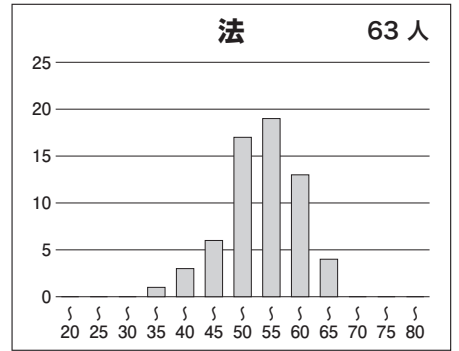
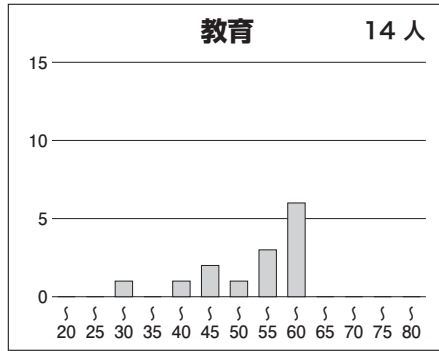
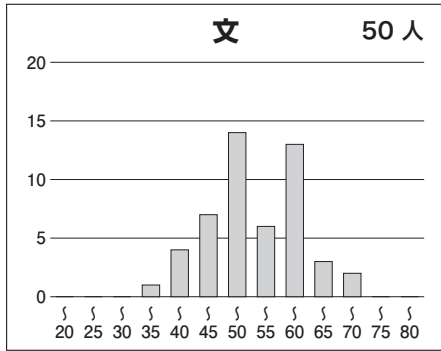
【理系】

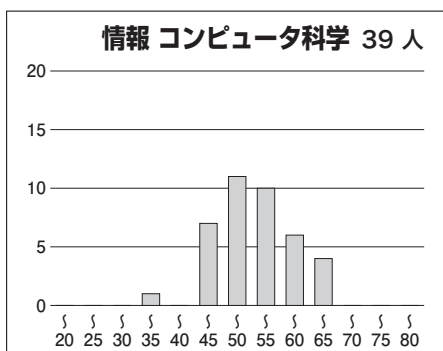
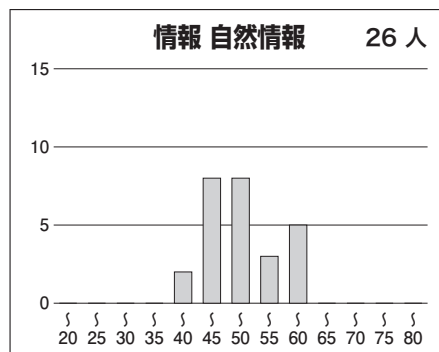
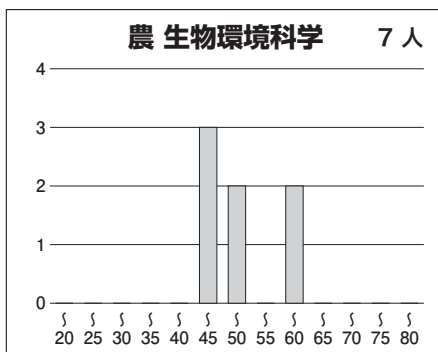
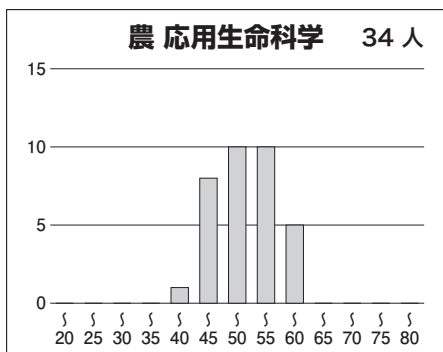
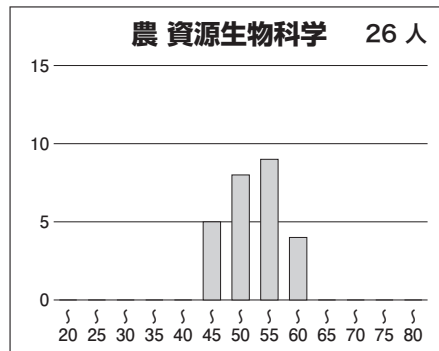
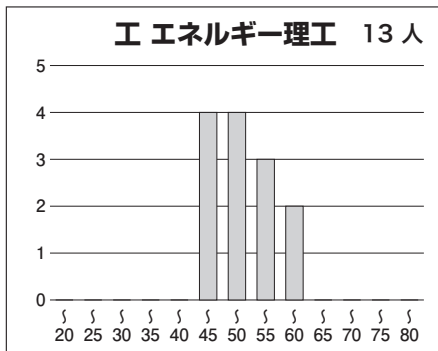
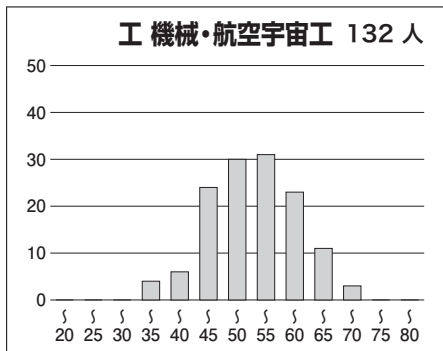
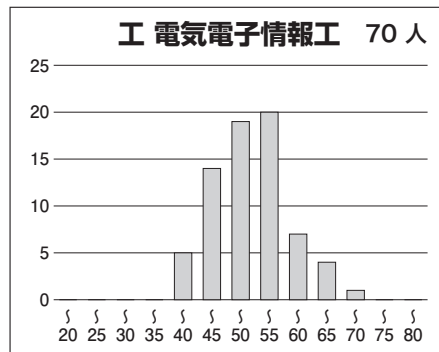
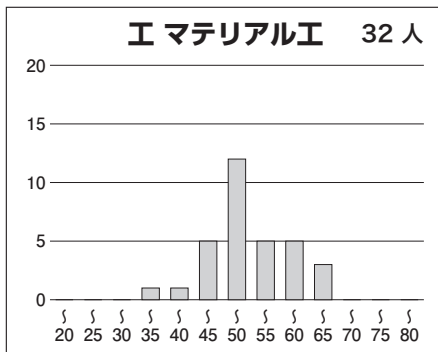
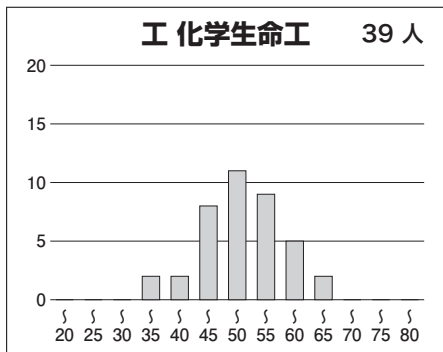
科目名	満点	人数	最低点	最高点	平均点	標準偏差
英語	200	656	0	188	111.27	30.06
国語	200	63	50	122	88.21	16.73
国語(理学部)	80	65	18	51	33.05	7.26
数学(I A II B III)	200	659	2	165	63.04	30.02
物理	100	555	0	87	27.95	16.34
化学	100	643	0	78	32.50	14.35
生物	100	84	4	72	37.63	14.15
英数(理系)	400	654	27	342	174.41	50.68
英数(理系)理1	500	650	44	409	211.60	60.12
英数(理系)理2	600	626	50	475	236.92	70.88

③科目別得点分布



④ 学科別偏差値分布





⑤参加高校(5名以上)

高崎, 小松, 金沢泉丘, 藤島, 飯田, 岐阜, 岐阜北, 大垣北, 関, 斐太, 可児, 鶯谷, 静岡, 名古屋大学教育学部附属, 旭丘, 明和, 千種, 瑞陵, 春日井, 旭野, 一宮, 五条, 横須賀, 半田, 刈谷, 刈谷北, 安城東, 西尾, 岡崎, 岡崎北, 時習館, 豊橋東, 名古屋市立菊里, 名古屋市立向陽, 名古屋市立桜台, 西春, 名古屋市立名東, 愛知, 愛知淑徳, 東海, 名古屋, 南山, 滝, 桑名, 四日市, 津, 津西, 松阪, 伊勢, 木本, 西大和学園 など全国の高校の受験生が受験しています。