

第1回 6月 名大本番レベル模試 基礎データ

※統一実施日の高3生・高卒生で集計しています。個人成績表の値とは異なります。

①合格ライン一覧

			A (80%以上)		B (65%以上)		C (50%以上)		D (35%以上)		E (20%以上)		
			偏差値	席次	偏差値	席次	偏差値	席次	偏差値	席次	偏差値	席次	
文系	文	前	60.5	7	57.0	13	54.0	19	51.5	25	49.0	35	
	教育	前	60.0	2	56.5	7	53.5	9	51.0	11	48.5	13	
	法	前	60.0	11	56.5	18	53.5	28	51.0	41	48.5	52	
	経済	前	60.5	6	57.0	16	54.0	27	51.5	35	49.0	49	
	情報	人間・社会情報	前	62.0	4	58.5	7	55.5	10	53.0	17	50.5	19
理系	理	前	58.0	10	54.5	31	51.5	46	49.0	61	46.5	75	
	医	医	前	68.5	14	65.0	23	62.0	39	59.5	51	57.0	64
		保健／看護学	前	54.5	1	51.0	1	48.0	4	45.5	6	43.0	10
		保健／放射線	前	55.5	1	52.0	1	49.0	2	46.5	7	44.0	7
		保健／検査技	前	55.5	2	52.0	2	49.0	3	46.5	3	44.0	5
		保健／理学療	前	56.0	1	52.5	1	49.5	2	47.0	4	44.5	5
		保健／作業療	前	54.0	---	50.5	---	47.5	---	45.0	---	42.5	---
		環境土木・建築	前	58.5	8	55.0	12	52.0	18	49.5	26	47.0	35
	工	物理工	前	59.5	7	56.0	10	53.0	15	50.5	19	48.0	22
		化学生命工	前	59.0	2	55.5	3	52.5	6	50.0	9	47.5	16
		マテリアル工	前	58.0	4	54.5	9	51.5	12	49.0	18	46.5	20
		電気電子情報工	前	60.0	3	56.5	12	53.5	23	51.0	38	48.5	53
		機械・航空宇宙工	前	60.0	15	56.5	27	53.5	40	51.0	52	48.5	73
		エネルギー理工	前	58.0	2	54.5	3	51.5	6	49.0	7	46.5	11
		農	資源生物学	前	57.5	5	54.0	5	51.0	9	48.5	14	46.0
	応用生命科学		前	58.0	2	54.5	4	51.5	10	49.0	22	46.5	32
	生物環境科学		前	57.0	2	53.5	3	50.5	5	48.0	5	45.5	7
	情報	自然情報	前	59.5	5	56.0	11	53.0	16	50.5	19	48.0	21
		コンピュータ科学	前	60.0	8	56.5	11	53.5	20	51.0	29	48.5	37

②科目別の基本情報

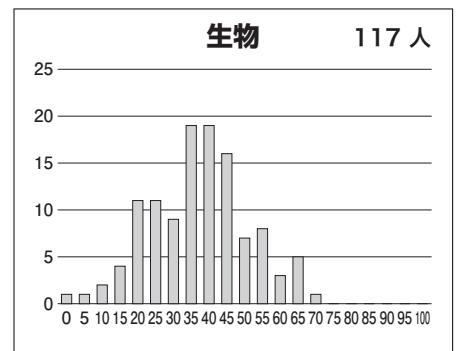
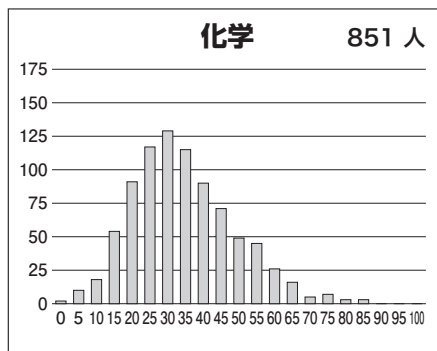
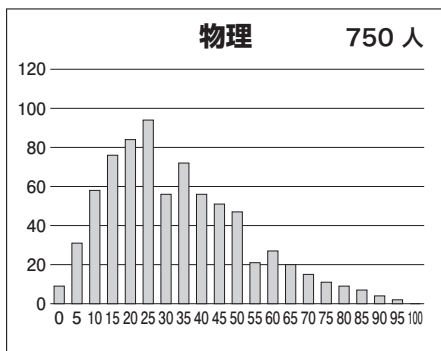
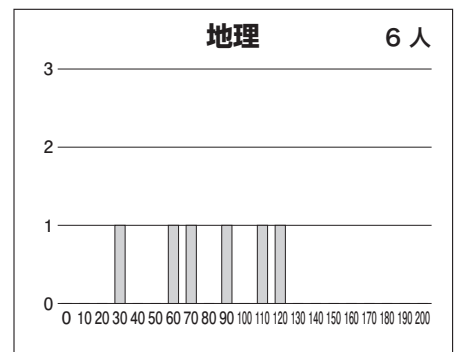
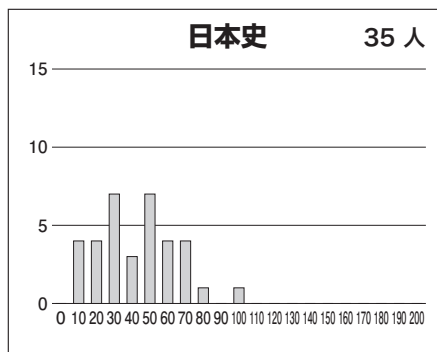
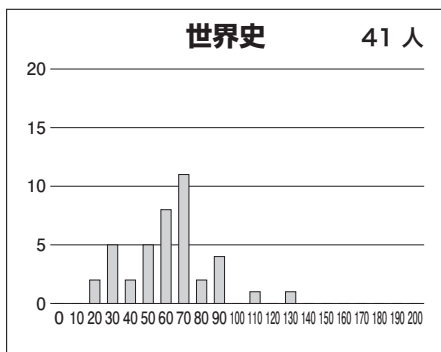
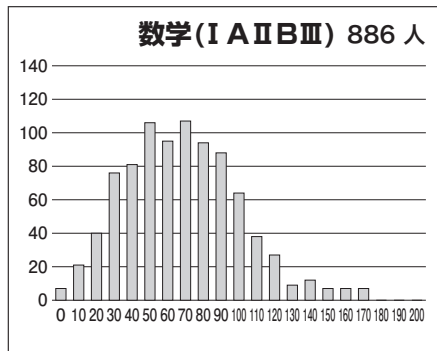
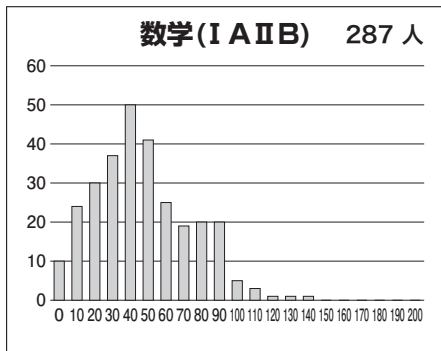
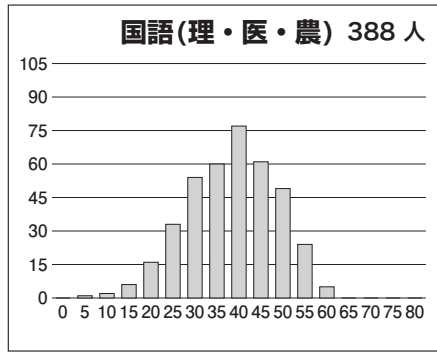
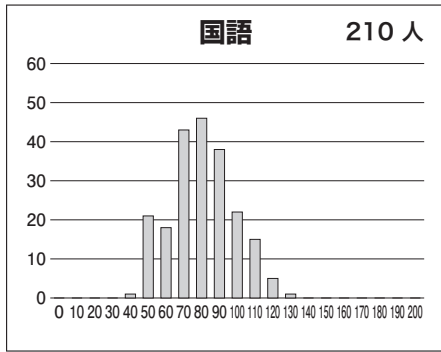
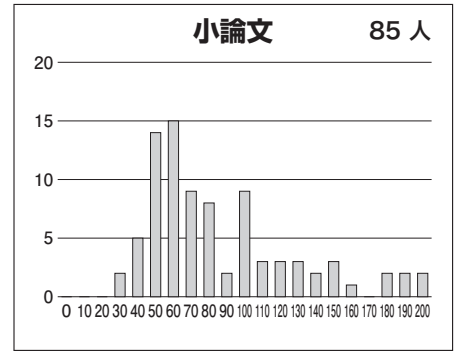
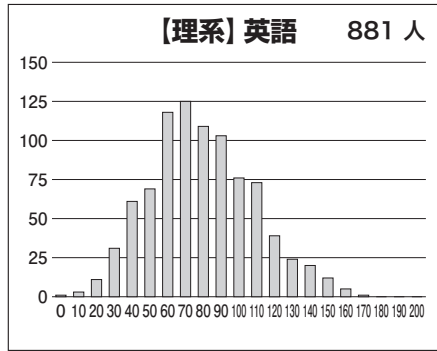
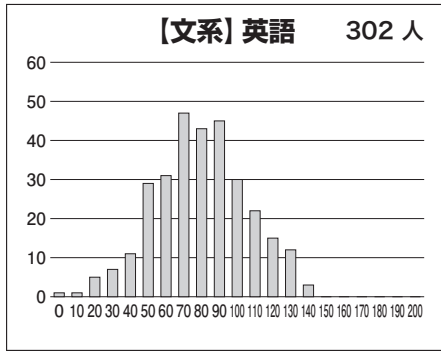
【文系】

科目名	満点	人数	最低点	最高点	平均点	標準偏差
英語	200	302	0	131	75.25	25.99
国語	200	210	39	129	75.77	17.88
数学(I A II B)	200	287	0	131	42.77	26.30
世界史	200	41	12	128	57.54	23.48
日本史	200	35	1	96	39.00	21.43
地理	200	6	29	111	76.17	28.02
小論文	200	85	26	200	83.05	42.25
英国(文系)	400	209	64	260	148.97	37.15
英数国(文系)	600	209	65	389	190.06	55.01
英国(文系)地歴	600	68	76	378	197.63	61.38

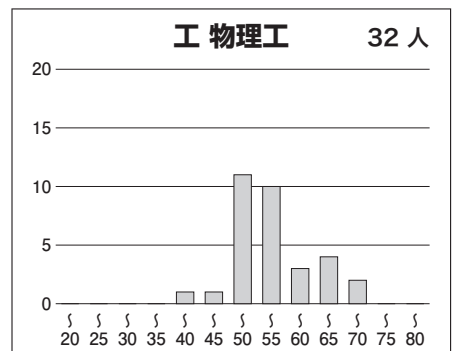
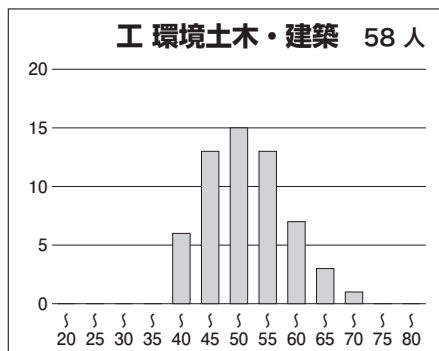
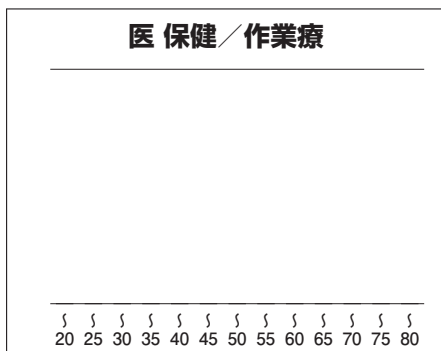
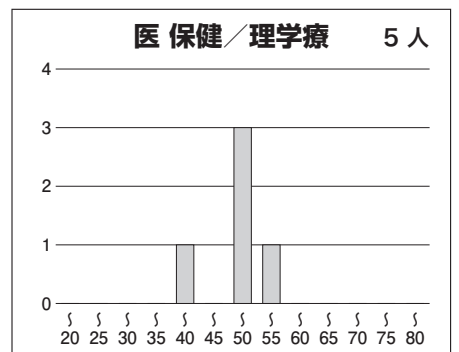
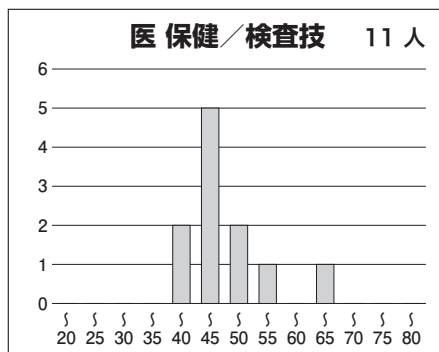
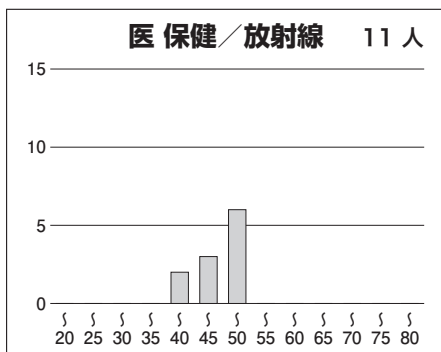
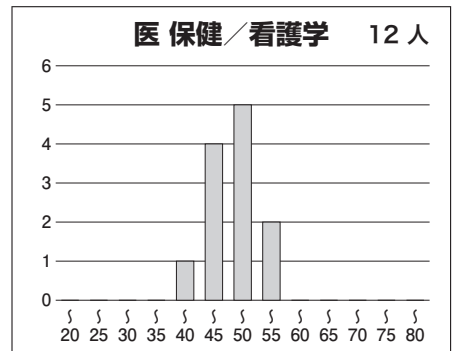
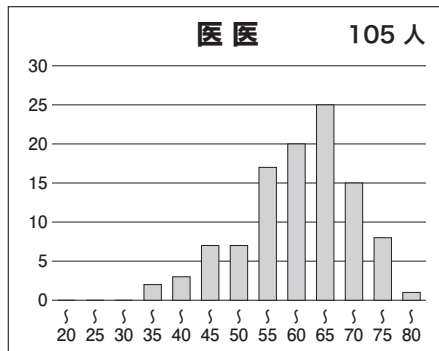
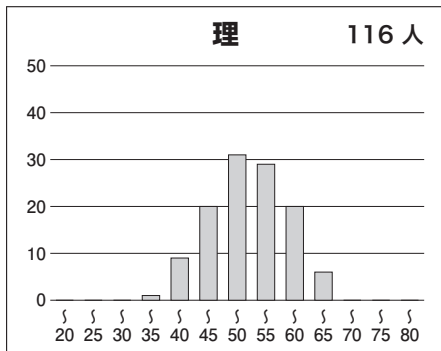
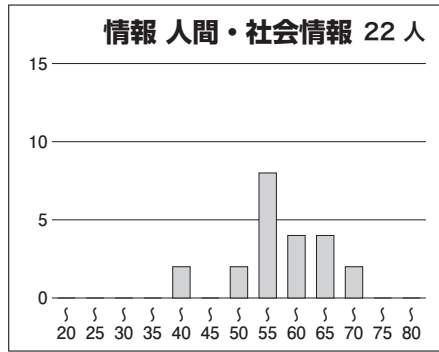
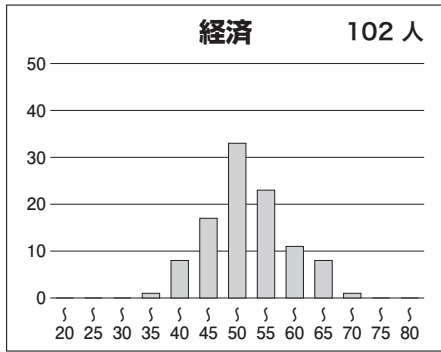
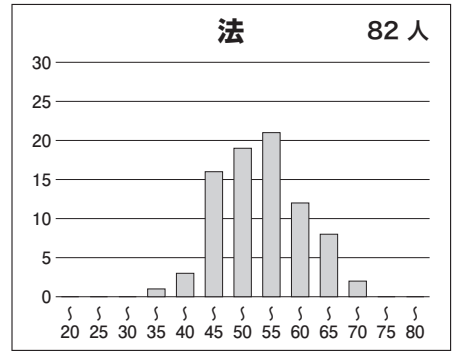
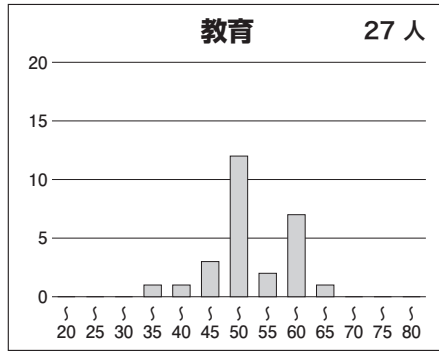
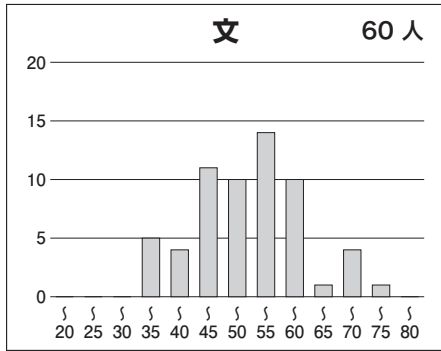
【理系】

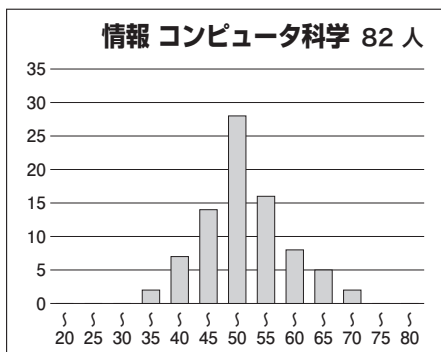
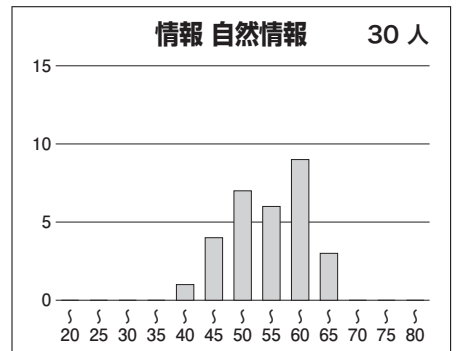
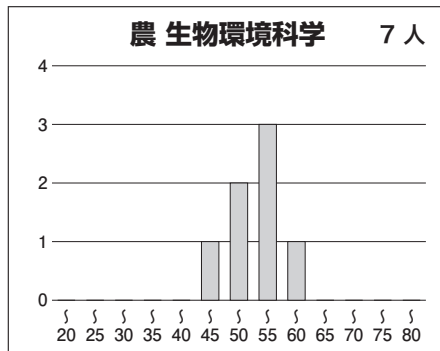
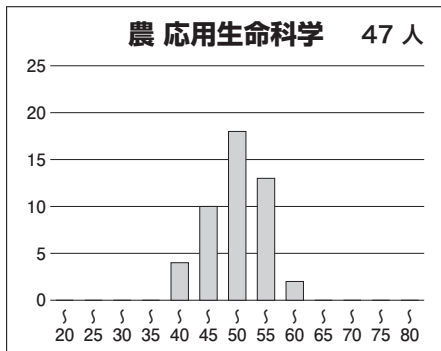
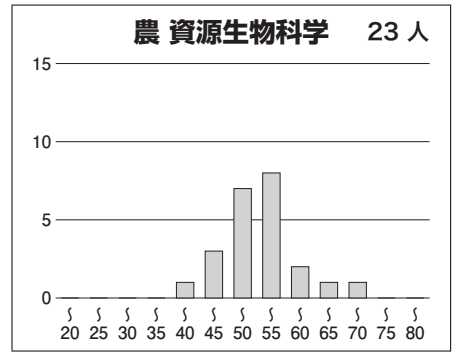
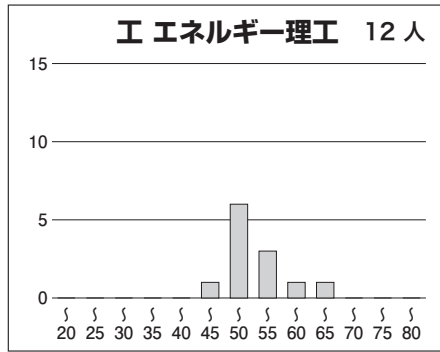
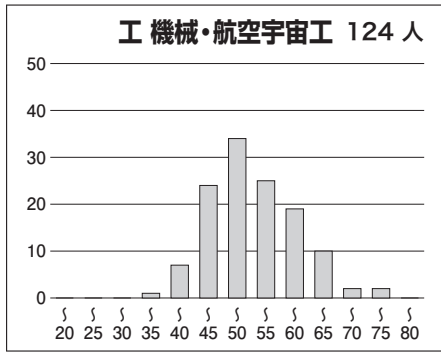
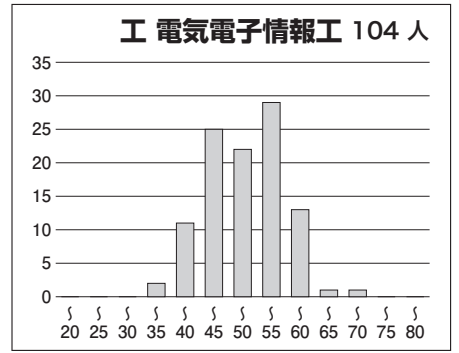
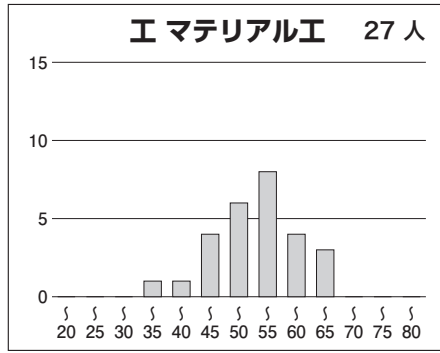
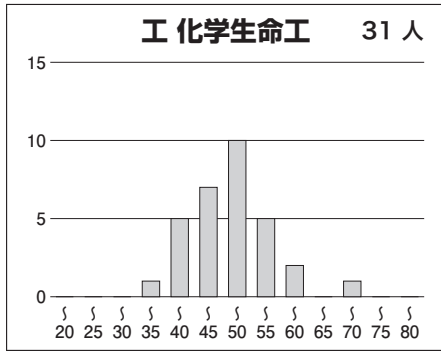
科目名	満点	人数	最低点	最高点	平均点	標準偏差
英語	200	881	0	161	74.92	28.94
国語(理・医・農)	80	388	2	59	36.34	10.05
数学(I A II B III)	200	886	0	170	63.90	32.60
物理	100	750	0	94	31.11	19.38
化学	100	851	0	83	32.51	14.39
生物	100	117	0	66	35.13	13.64
英数(理系)	400	876	12	312	138.79	52.91
英数(理系)理1	500	866	21	388	177.41	64.85
英数(理系)理2	600	839	21	467	203.44	76.58

③科目別得点分布



④ 学科別偏差値分布





⑤参加高校(5名以上)

富山中中部, 小松, 金沢泉丘, 金沢二水, 高志, 岐阜, 岐阜北, 加納, 大垣北, 関, 多治見北, 斐太, 鶯谷, 富士, 清水東, 静岡, 掛川西, 磐田南, 浜松北, 浜松市立, 名古屋大学教育学部附属, 旭丘, 明和, 千種, 瑞陵, 昭和, 春日井, 一宮, 一宮西, 半田, 刈谷, 刈谷北, 安城東, 西尾, 岡崎, 岡崎北, 豊田西, 時習館, 豊橋東, 天白, 名古屋市立菊里, 名古屋市立向陽, 名古屋市立桜台, 豊田北, 江南, 名古屋南, 名古屋市立名東, 愛知, 愛知淑徳, 東海, 名古屋, 南山, 名城大学附属, 滝, 四日市, 四日市南, 津, 松阪, 伊勢, 木本, 広島学院 など全国の高校の受験生が受験しています。