

令和2年度
高等学校入学者選抜学力検査問題

第 2 部

数 学

注 意

- 1 問題は、**1** から **5** まであり、11ページまで印刷してあります。
- 2 答えは、すべて別紙の解答用紙に記入し、解答用紙だけ提出しなさい。
- 3 **2** の問4(2)、**4** の問3は、途中の計算も解答用紙に書きなさい。それ以外の計算は、問題用紙のあいているところを利用しなさい。

1

次の問いに答えなさい。

問1 (1)~(3)の計算をしなさい。

(1) -5×3

(2) $9 - 6^2$

(3) $\sqrt{14} \times \sqrt{7} - \sqrt{8}$

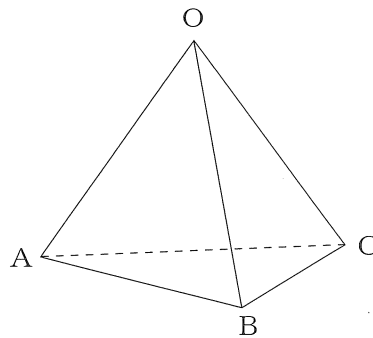
問2 絶対値が4である数をすべて書きなさい。

問3 下の資料は、A市における各日の最高気温を1週間記録したものです。中央値を求めなさい。

(資料)

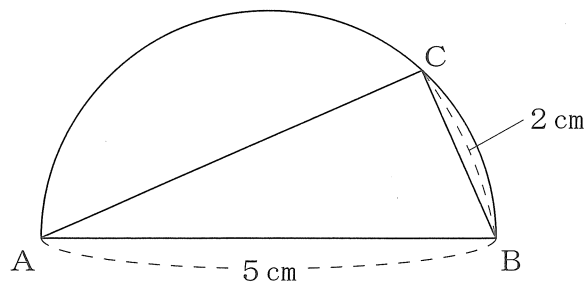
曜日	日	月	火	水	木	金	土
最高気温 (°C)	22.2	31.1	32.0	34.2	24.2	21.6	25.9

問4 下の図のような正三角錐 $OABC$ があります。辺 AB とねじれの位置にある辺はどれですか、書きなさい。



問5 y は x に比例し、 $x=2$ のとき $y=-6$ となります。 $x=-3$ のとき、 y の値を求めなさい。

問6 下の図のように、線分 AB を直径とする半円があり、 $AB=5\text{ cm}$ とします。弧 AB 上に点 C を、 $BC=2\text{ cm}$ となるようにとります。このとき、線分 AC の長さを求めなさい。

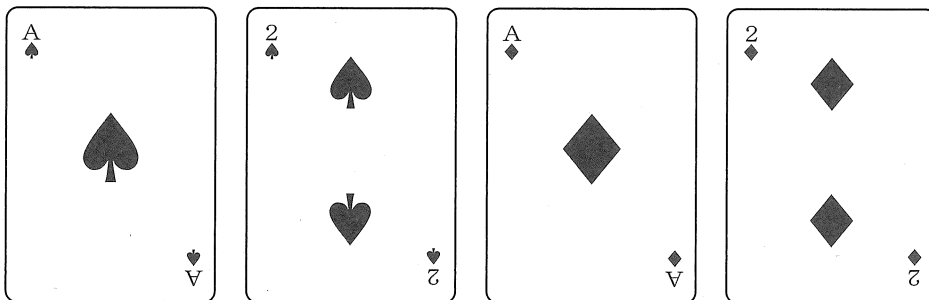


2

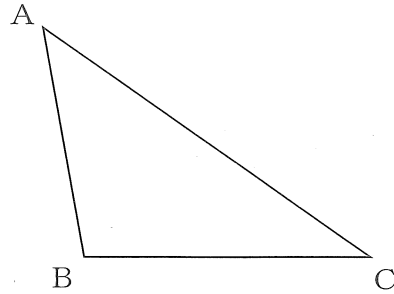
次の問いに答えなさい。

問1 $x=1, y=-2$ のとき, $3x(x+2y)+y(x+2y)$ の値を求めなさい。

問2 下の図のように, 2種類のマーク (♠, ♦) のカードが4枚あります。この4枚のカードのうち, 3枚のカードを1枚ずつ左から右に並べるとき, 異なるマークのカードが交互になる並べ方は何通りありますか, 求めなさい。



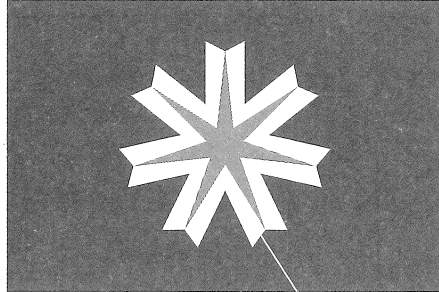
問3 下の図のような $\triangle ABC$ があります。辺 AC 上に点 P を、 $\angle PBC=30^\circ$ となるようにとります。点 P を定規とコンパスを使って作図しなさい。
ただし、点を示す記号 P をかき入れ、作図に用いた線は消さないこと。



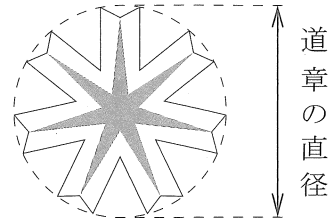
問4 下の資料は、北海道旗（道旗）の大きさの基準についてまとめたものです。次の問いに答えなさい。

（資料）

○道旗の大きさの基準



北海道章（道章）



- ・道旗の縦と横の長さの比は、2 : 3である。
- ・道旗の中央にある道章の直径は、道旗の縦の長さの $\frac{5}{7}$ 倍である。

(1) 道章の直径を a cm とするとき、道旗の縦の長さは何cmですか。 a を使った式で表しなさい。

(2) 面積が 9000cm^2 である道旗の縦の長さは何cmですか。道旗の縦の長さを x cm として方程式をつくり、求めなさい。

3

次の問いに答えなさい。

問1 下の図は、2020年の9月と12月のカレンダーです。2020年だけでなく、毎年、9月と12月は、1日から30日までの曜日が同じです。このことを、次のように説明するとき、
ア ~ ウ に当てはまる整数を、それぞれ書きなさい。

2020年9月						
日	月	火	水	木	金	土
		1	2	3	4	5
6	7	8	9	10	11	12
13	14	15	16	17	18	19
20	21	22	23	24	25	26
27	28	29	30			

2020年12月						
日	月	火	水	木	金	土
		1	2	3	4	5
6	7	8	9	10	11	12
13	14	15	16	17	18	19
20	21	22	23	24	25	26
27	28	29	30	31		

(説明)

9月と12月の1日から30日までの曜日が同じであるためには、9月1日と12月1日の曜日が同じであればよい。また、9月1日の n 日後が、9月1日と同じ曜日となるのは、 n がアの倍数のときだけである。

9月1日の n 日後が12月1日のとき、10月が31日まで、11月が30日までであることから、 $n =$ イ となり、イ = ア × ウ と表せるので、イ は ア の倍数であることがわかる。

よって、9月1日と12月1日の曜日が同じであり、30日までの曜日が同じとなる。

問2 下の資料は、2020年から2032年までの、1月1日の曜日とうるう年（2月29日がある年）である年をまとめたものです。2021年から2100年までの間に、2020年と1年間のすべての日の曜日が同じになる年を、すべて求めなさい。

（資料）

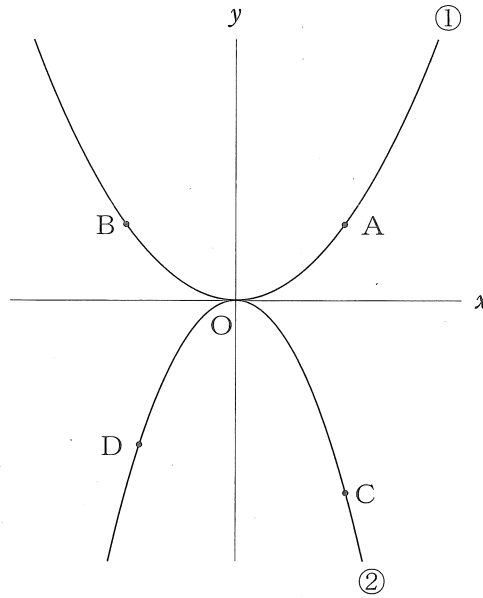
年	1月1日の曜日	うるう年(○)
2020	水	○
2021	金	
2022	土	
2023	日	
2024	月	○
2025	水	
2026	木	
2027	金	
2028	土	○
2029	月	
2030	火	
2031	水	
2032	木	○

4

下の図のように、2つの関数 $y = \frac{1}{2}x^2 \dots\dots ①$, $y = -x^2 \dots\dots ②$ のグラフがあります。
 ①のグラフ上に点Aがあり、点Aの x 座標を t とします。点Aと y 軸について対称な点をBとし、点Aと x 座標が等しい②のグラフ上の点をCとします。また、②のグラフ上に点Dがあり、点Dの x 座標を負の数とします。点Oは原点とします。

ただし、 $t > 0$ とします。

次の問いに答えなさい。

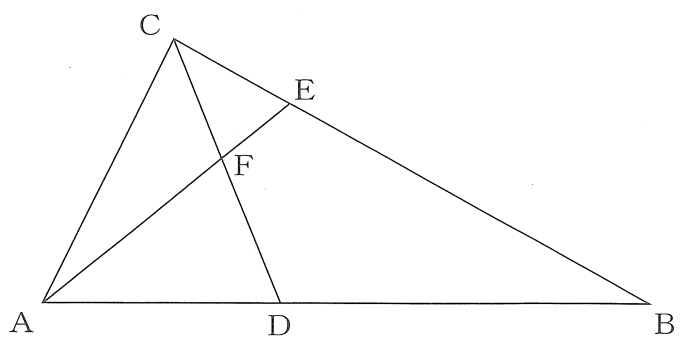


問1 四角形ABDCが長方形となるとき、点Dの座標を、 t を使って表しなさい。

問2 $t = 4$ とします。点Cを通り、傾きが -3 の直線の式を求めなさい。

問3 2点B, Cを通る直線の傾きが -2 となる時, 点Aの座標を求めなさい。

5 下の図のように、 $\triangle ABC$ の辺AB上に点D、辺BC上に点Eがあり、 $\angle BAE = \angle BCD = 40^\circ$ とします。線分AEと線分CDとの交点を点Fとします。
次の問いに答えなさい。



問1 $\angle AFC = 115^\circ$ のとき、 $\angle ABC$ の大きさを求めなさい。

問2 $\triangle ABC \sim \triangle EBD$ を証明しなさい。

令和2年度
高等学校入学者選抜学力検査問題

第 2 部

数 学

注 意

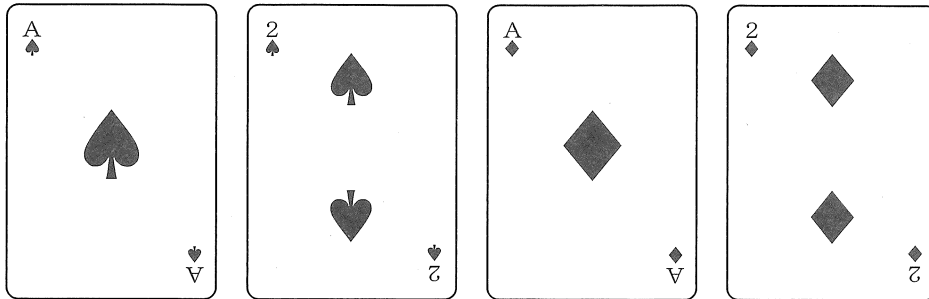
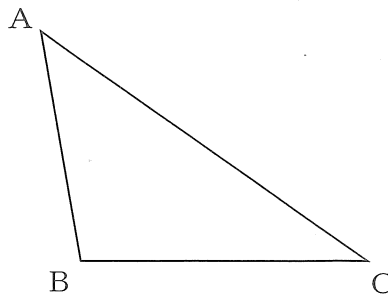
- 1 問題は、**1** から **5** まであり、11ページまで印刷してあります。
- 2 学校裁量問題は、**5** です。
- 3 答えは、すべて別紙の解答用紙に記入し、解答用紙だけ提出しなさい。
- 4 **1** の問4(2)、**3** の問3、**5** の問3(2)は、途中の計算も解答用紙に書きなさい。それ以外の計算は、問題用紙のあいているところを利用しなさい。

1

次の問いに答えなさい。

問1 $x=1, y=-2$ のとき, $3x(x+2y)+y(x+2y)$ の値を求めなさい。

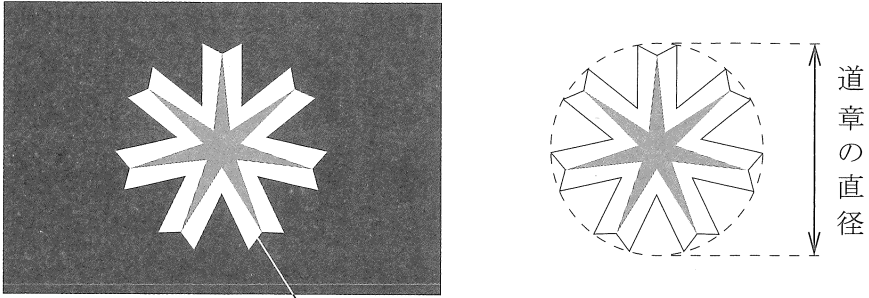
問2 下の図のように, 2種類のマーク(♠, ♦)のカードが4枚あります。この4枚のカードのうち, 3枚のカードを1枚ずつ左から右に並べるとき, 異なるマークのカードが交互になる並べ方は何通りありますか, 求めなさい。

問3 下の図のような $\triangle ABC$ があります。辺 AC 上に点 P を, $\angle PBC=30^\circ$ となるようにとります。点 P を定規とコンパスを使って作図しなさい。ただし, 点を示す記号 P をかき入れ, 作図に用いた線は消さないこと。

問4 下の資料は、北海道旗（道旗）の大きさの基準についてまとめたものです。次の問いに答えなさい。

(資料)

○道旗の大きさの基準



北海道章（道章）

- ・道旗の縦と横の長さの比は、2 : 3である。
- ・道旗の中央にある道章の直径は、道旗の縦の長さの $\frac{5}{7}$ 倍である。

(1) 道章の直径を a cm とするとき、道旗の縦の長さは何cmですか。 a を使った式で表しなさい。

(2) 面積が 9000cm^2 である道旗の縦の長さは何cmですか。道旗の縦の長さを x cm として方程式をつくり、求めなさい。

2

次の問いに答えなさい。

問1 下の図は、2020年の9月と12月のカレンダーです。2020年だけでなく、毎年、9月と12月は、1日から30日までの曜日が同じです。このことを、次のように説明するとき、ア ~ ウ に当てはまる整数を、それぞれ書きなさい。

2020年9月						
日	月	火	水	木	金	土
		1	2	3	4	5
6	7	8	9	10	11	12
13	14	15	16	17	18	19
20	21	22	23	24	25	26
27	28	29	30			

2020年12月						
日	月	火	水	木	金	土
		1	2	3	4	5
6	7	8	9	10	11	12
13	14	15	16	17	18	19
20	21	22	23	24	25	26
27	28	29	30	31		

(説明)

9月と12月の1日から30日までの曜日が同じであるためには、9月1日と12月1日の曜日が同じであればよい。また、9月1日の n 日後が、9月1日と同じ曜日となるのは、 n がアの倍数のときだけである。

9月1日の n 日後が12月1日のとき、10月が31日まで、11月が30日まであることから、 $n =$ イ となり、イ = ア \times ウ と表せるので、イ は ア の倍数であることがわかる。

よって、9月1日と12月1日の曜日が同じであり、30日までの曜日が同じとなる。

問2 下の資料は、2020年から2032年までの、1月1日の曜日とうるう年（2月29日がある年）である年をまとめたものです。2021年から2100年までの間に、2020年と1年間のすべての日の曜日が同じになる年を、すべて求めなさい。

（資料）

年	1月1日の曜日	うるう年(○)
2020	水	○
2021	金	
2022	土	
2023	日	
2024	月	○
2025	水	
2026	木	
2027	金	
2028	土	○
2029	月	
2030	火	
2031	水	
2032	木	○

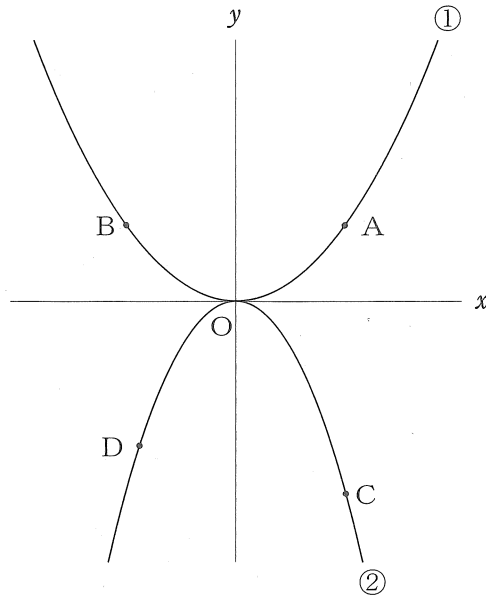
3

下の図のように、2つの関数 $y = \frac{1}{2}x^2 \cdots \cdots \textcircled{1}$, $y = -x^2 \cdots \cdots \textcircled{2}$ のグラフがあります。

①のグラフ上に点Aがあり、点Aの x 座標を t とします。点Aと y 軸について対称な点をBとし、点Aと x 座標が等しい②のグラフ上の点をCとします。また、②のグラフ上に点Dがあり、点Dの x 座標を負の数とします。点Oは原点とします。

ただし、 $t > 0$ とします。

次の問いに答えなさい。



問1 四角形ABDCが長方形となるとき、点Dの座標を、 t を使って表しなさい。

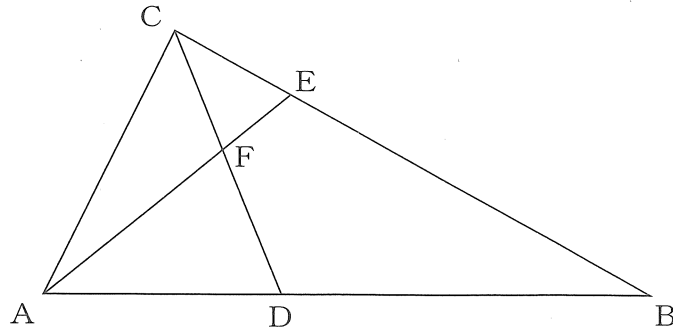
問2 $t = 4$ とします。点Cを通り、傾きが -3 の直線の式を求めなさい。

問3 2点B, Cを通る直線の傾きが -2 となる時, 点Aの座標を求めなさい。

4

下の図のように、 $\triangle ABC$ の辺 AB 上に点 D 、辺 BC 上に点 E があり、 $\angle BAE = \angle BCD = 40^\circ$ とします。線分 AE と線分 CD との交点を点 F とします。

次の問いに答えなさい。



問1 $\angle AFC = 115^\circ$ のとき、 $\angle ABC$ の大きさを求めなさい。

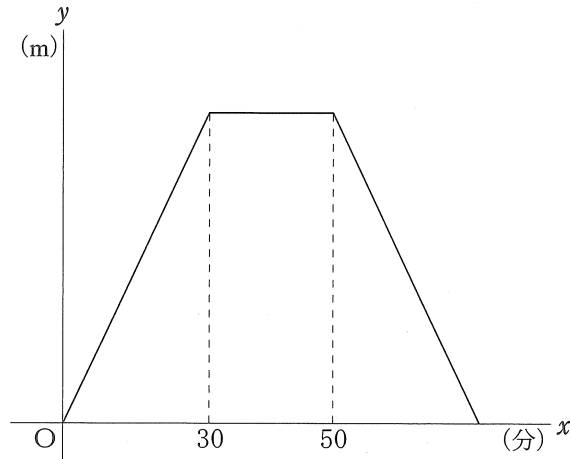
問2 $\triangle ABC \sim \triangle EBD$ を証明しなさい。

5 次の問いに答えなさい。

問1 太郎さんは、毎分60mで歩いて中学校から図書館まで行き、図書館で調べものをした後、同じ道と同じ速さで歩いて図書館から中学校まで戻ってきました。下の図は、このときの中学校を出発してからの時間 (x 分) と中学校からの道のり (y m) の関係を表したグラフです。

ただし、図書館の中での移動はないものとしています。

次の(1)、(2)に答えなさい。



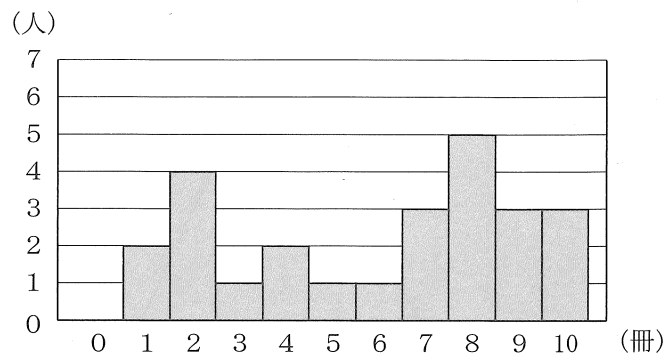
(1) 中学校から図書館までの道のりは何mですか、求めなさい。

(2) 太郎さんは、全体の所要時間を変えずに、同じ道のりで中学校から図書館まで行き、30分間滞在して中学校に戻ってきたいと考えました。そのために、往路の速さを復路の2倍とすることにしました。このときの往路の速さは毎分何mですか、求めなさい。

問2 図書委員である桜さんは、自分のクラスの25人に対して、夏休みと冬休みに読んだ本の冊数をそれぞれ調査しました。図1は、夏休みの調査結果をヒストグラムにまとめたものです。

次の(1), (2)に答えなさい。

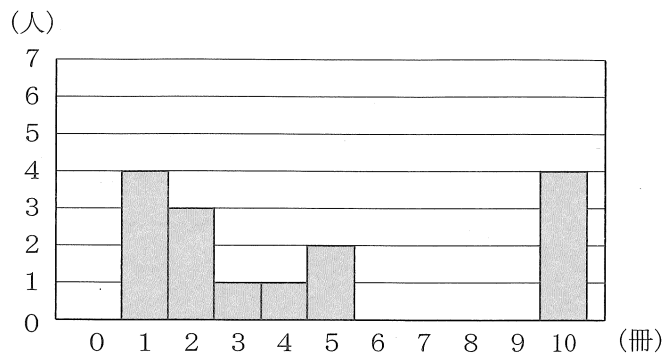
図1



(1) 夏休みに読んだ本の冊数の平均値を求めなさい。

(2) 図2は、冬休みの調査結果をヒストグラムにまとめたものですが、7冊から9冊の部分は、未完成となっています。また、下の資料は、桜さんが、夏休みと冬休みの調査結果からわかったことをまとめたものです。資料をもとにして、解答用紙に未完成の部分をかき入れ完成させなさい。

図2

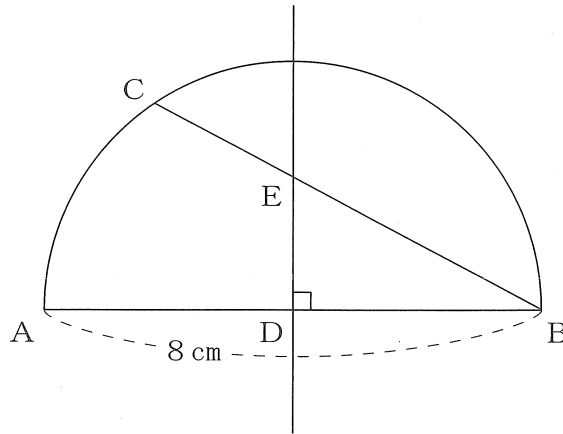


(資料)

- ・ 読んだ本の冊数の範囲は、夏休みと冬休みで変わらなかった。
- ・ 読んだ本の冊数の平均値は、夏休みと冬休みで変わらなかった。
- ・ 読んだ本の冊数の中央値は、夏休みが7冊で、冬休みは8冊であった。
- ・ 読んだ本の冊数の度数(人)が0であったのは、夏休みでは0冊のみであったが、冬休みでは0冊と6冊であった。

問3 下の図のように、線分ABを直径とする半円があり、 $AB=8\text{ cm}$ とします。弧AB上に点Cを、 $\angle ABC=30^\circ$ となるようにとります。線分ABの中点を点Dとし、点Dを通り線分ABに垂直な直線と線分BCとの交点をEとします。

次の(1), (2)に答えなさい。



(1) 線分DEの長さを求めなさい。

(2) $\triangle BCD$ を、線分ABを軸として1回転させてできる立体の体積を求めなさい。
ただし、円周率は π を用いなさい。