

中学受験の四谷大塚  
6/5「全国統一小学生テスト」  
全国 2,206 会場で、  
90,076 人が競争しました。

6  
/  
5 日



日本をテストします。

■受験者数、90,076人。民間の全国学力テスト(小学生)として、国内最大。■

去る2011年6月5日(日)、小学2・3・4・5年生を対象に、4年目8回目となる全国統一小学生テストを全国47都道府県2,206会場で実施し90,076名の小学生が受験しました。学年別の内訳は、小2が14,584名、小3が20,519名、小4が25,812名、小5が29,161名。最も受験生が多かった都道府県は、全学年とも東京都で合計20,605名でした。

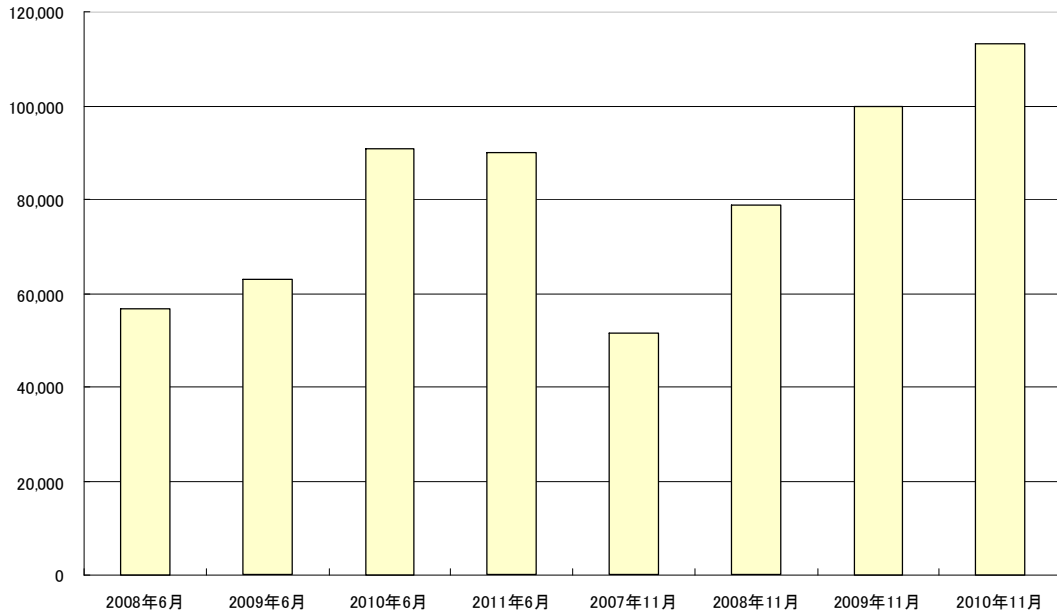
「全国統一小学生テスト」は中学受験の四谷大塚が、2007年11月「さあ、競争だ。」というキャッチコピーを掲げ、初めて開催した民間による小学生のための全国的な学力テストです。子どもたちが互いに競い合うことで、子供の「転んでも起きあがる精神」を鍛え、逞しく生き抜く力を身につけた、未来のリーダーを育成することを目的としています。受験者にお渡しする成績表には、全国順位と都道府県順位を記載し、自分がどのような位置にいるのかを客観的に把握できるものとなっています。

試験会場は、四谷大塚直営各校舎・四谷大塚NET加盟塾・四谷大塚YTネット提携塾・公認会場で、全

国 47 都道府県すべてを網羅し実施しました。

【全国統一小学生テスト 受験者数推移】

図1



今回は、2011年11月3日(木・祝)に実施する予定です。

■ 得点率の高さは各学年ともに首都圏が突出。■

成績分析の結果、受験者数に偏りがありますが、各学年通じて関東、特に首都圏(東京、神奈川、埼玉、千葉)の得点率の高さが突出していることが分かります。①の地域別得点率の表は、地域ごとの得点率の比較です。2年生 300点満点(2教科)、3年生 300点満点(2教科)、4・5年生 500点満点(4教科)の得点率の平均を百分率(100点満点に換算した状態)で表したものです。

②の表は、各地域の首都圏との得点率の差を表したものです。どの地域も概ね5年生が比較的大きな差異となっており、受験の盛んな首都圏が突出している状況が分かります。

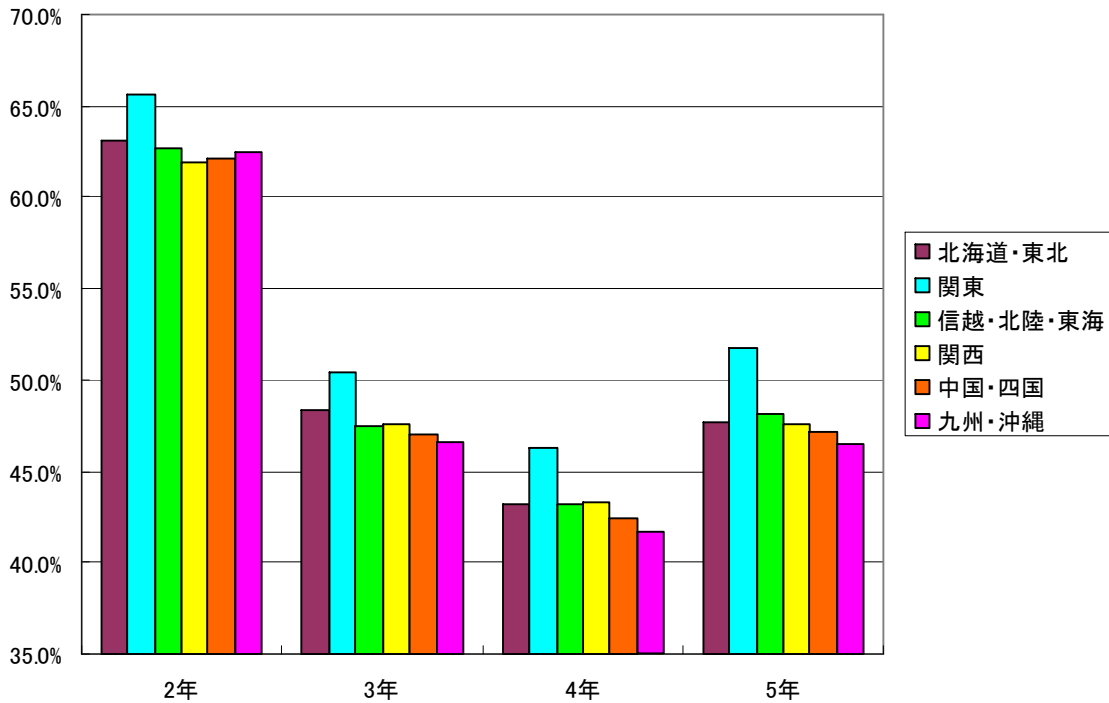
①【地域別得点率】

地域	2年生			3年生			4年生			5年生		
	人数	平均点	得点率	人数	平均点	得点率	人数	平均点	得点率	人数	平均点	得点率
北海道・東北	688	189.2	63.1%	1,085	145.1	48.4%	1,317	216.2	43.2%	1,583	238.2	47.6%
関東	7,370	197.0	65.7%	10,418	151.3	50.4%	13,535	231.5	46.3%	15,005	258.9	51.8%
首都圏	6,819	197.7	65.9%	9,633	152.3	50.8%	12,487	232.7	46.5%	13,789	261.1	52.2%
信越・北陸・東海	1,637	187.9	62.6%	2,384	142.4	47.5%	2,680	216.2	43.2%	3,154	240.7	48.1%
関西	1,943	185.8	61.9%	2,755	142.9	47.6%	3,384	216.5	43.3%	3,449	238.1	47.6%
中国・四国	1,080	186.5	62.2%	1,529	141.0	47.0%	1,884	212.0	42.4%	2,185	235.6	47.1%
九州・沖縄	1,837	187.2	62.4%	2,323	139.8	46.6%	2,966	208.5	41.7%	3,729	232.7	46.5%
全国	14,584	192.1	64.0%	20,519	146.7	48.9%	25,812	223.2	44.6%	29,161	248.3	49.7%

②【首都圏との得点率差】(※各地域の得点率から首都圏の得点率を引いた差)

地域	2年生	3年生	4年生	5年生
北海道・東北	-2.8p	-2.4p	-3.3p	-4.6p
関東	---	---	---	---
首都圏	---	---	---	---
信越・北陸・東海	-3.3p	-3.3p	-3.3p	-4.1p
関西	-4.0p	-3.1p	-3.2p	-4.6p
中国・四国	-3.7p	-3.8p	-4.1p	-5.1p
九州・沖縄	-3.5p	-4.1p	-4.8p	-5.7p

### ③【学年ごと得点率グラフ】



なお、全国統一小学生テストは、将来の世界を支える人財の発掘が目的の1つであるため、学力上位層の状況を把握することができるテストを目指しております。そのため、平均点を2・3年生 60%、4・5年生 55% (得点率) を目安に毎回の問題を作成しています。

### ■6/5「全国統一小学生テスト」の様子■

四谷大塚お茶の水校舎では、1会場での受験者として最大となる 891 名の小学生が受験。  
【お茶の水校舎会場の様子】



①「全国統一小学生テスト」の真っ赤なのぼりを目印に続々と校舎に集まる、受験生とその父母。四谷大塚 お茶の

水校舎丸中ビル前にて。(上記左)

②5年生の会場では、他の学年に比べてもひとりひとりの集中力が高く、問題に向かう顔も真剣な面持ちがうかがえました。(上記右)



③3年生会場では全員がはじめて受けるマークシートテストのため、試験中には細かなことでも積極的に質問する生徒が多く見られました。(上記左)

④父母会の様子。受験後の学習の流れのほか、いま日本の子どもたちが置かれている現状からはじまり、統一テストの意義や社会に貢献する人財の育成についての説明に父母も聞き入っていました。(上記右)

#### 【父母の声】

##### ①小学3年生 父母

父母会の脳科学のお話はとても面白く聞かせていただきました。知らなかったことなどがたくさんあり、特に定着率のお話と習慣化のお話がとても参考になりました。

##### ②小学4年生 父母

友人に全国統一小学生テストの話聞き、全国の中での順位を知りたく参加いたしました。何気なく参加しましたが父母会のお話を聞き、夢を持たせることの重要性については特に考えさせられ、とても共感できました。

※問題分析ほか、その他の分析結果の詳細は[www.yotsuyaotsuka.com](http://www.yotsuyaotsuka.com)にて公開を予定しています。

### ■6/26(日)成績優秀者による全国統一小学生テスト決勝大会を実施しました■

全国統一小学生テストは、競争を通して、たくさんのお子たちに勉強を始めるきっかけを作ってもらおうと、全国で広く実施しております。と同時に、「でてこい、未来のリーダーたち。」のスローガンのもとに、将来の日本、そして世界を背負って立つ未来のリーダーにふさわしい成績優秀者たちが、全国各地から続々と集まってきます。厳しい時代だからこそ、中学受験で志望校合格を目指すだけでなく、夢の実現に向けて努力し、そして、社会に貢献する人財として、輝ける未来を築いてほしいと考えています。

そこで昨年6月実施回から、全国トップクラスのお子たちが、より手ごたえのある問題に挑戦し、本当の全国トップを決する「全国統一小学生テスト 決勝大会」を実施しております。

今回は6/26(日)に3～5年の全科目受験者の成績上位者50位が四谷大塚お茶の水校舎に一堂に会し、決勝大会のために特別に作成したテスト問題で実施されました。まさに、未来のリーダーによる決勝大会です。

また、決勝大会の結果は、後日、同ウェブサイトにおいて発表します。

<http://www.yotsuyaotsuka.com/toitsutest/>

## ■6/26「全国統一小学生テスト決勝大会」の様子■

6/26 四谷大塚お茶の水校舎で、3・4・5年生の成績上位者 50 位による決勝大会が実施されました。  
【決勝大会の様子】



- ①5年生の会場。「始め！」の声を合図とともに集中力のスイッチを入れたのが手に取るようにわかり、鉛筆を走らせる音が一齐に響いていました。(上記左)
- ②3年生会場。試験開始となると目の前の問題に集中していく姿が印象的でした。(上記右)



- ③4年生会場。試験は国語から開始。時間配分を気にしながら問題を解いておりました。(上記左)
- ④上位生の父母ということもあってか、父母会会場では真剣な面持ちで説明に集中されておりました。(上記右)

※問題分析ほか、その他の分析結果の詳細は[www.yotsuyaotsuka.com](http://www.yotsuyaotsuka.com)にて公開を予定しています。

## ■株式会社ナガセについて■

1976年創立。大学受験向け予備校の東進ハイスクール(首都圏を中心に89の直営校)や、全国47都道府県に800校舎を配す東進衛星予備校(フランチャイズ契約)を展開。質の高い授業と独自の学習システムによって、東大現役合格494名(2011年実績)など高い合格実績を実現し、現在では約10万人の現役高校生が通う、日本最大規模の予備校となっています。グループには、中学受験の四谷大塚、イトマンスイミングスクールを配するほか、大学生・社会人を対象に東進ビジネススクールを開講。

また、2010年10月より「セサミストリート」の教材を使用した幼児・児童向け英語教室「東進こども英語塾」を開校。「社会に貢献する人財を育てる」を教育目標とした幼小中高大一貫教育サービスを展開しています。

## ■四谷大塚について■

1954年創立。首都圏を中心に、多数の合格者を有名中学に送り出してきた学習塾。中学受験最強の教科書“予習シリーズ”、全国最大となる2万人を超える受験生が競う“合不合判定テスト”、首都圏の直営20校舎で

の質の高い“レベル別指導”、そして豊富な“教育情報”を提供してきました。また、首都圏で定評のあった「四谷大塚」のノウハウを活かして、日本全国の有力塾や東進衛星予備校の加盟校との新ネットワーク「四谷大塚NET」のサービスを、2008年2月から開始しています。

**<全国統一小学生テスト結果に関するお問い合わせ先>**

株式会社ナガセ 広報部：市村、加藤

〒180-0003 東京都武蔵野市吉祥寺南町 1-29-2

(マスコミ向け)TEL:0422-44-9001 FAX:0422-44-9129